

# VISITE ENTREPRISE



01.

ACCUMALUX GROUP

## DE LA POUDRE NOIRE AUX MATIÈRES THERMOPLASTIQUES

**Créé en 1976, le groupe Accumalux est devenu une référence internationale dans l'industrie automobile. Sa production (des batteries industrielles aux moulages par injection de matières thermoplastiques) couvre aujourd'hui 35 % du marché européen et une part non négligeable hors de ces frontières. Entretien avec Charles-Louis Ackermann, président.**

Texte : Corinne Briault – Photos : Pierre Guersing

Pour faire face au ralentissement des exploitations minières et à la baisse en besoins d'explosifs civils, la Poudrerie de Luxembourg, créée en 1906, cherche, dans les années 1970, à diversifier ses productions industrielles et fonde Accumalux SA. La société se tourne vers le secteur de l'industrie automobile et le moulage par injection de matières thermoplastiques en fournissant notamment des bacs, des couvercles et des accessoires pour les fabricants de batteries de voitures et de camions et pour les consommateurs de batteries de secours pour installations fixes (centrales d'ordinateurs, chemins de fer, télécommunications, centrales nucléaires...).

Pour répondre aux besoins importants dans la conception

de moules haut de gamme, Accumalux Mold Technology SA voit le jour en 1996 à Kockelscheuer. La conception de ces moules high-tech nécessite un personnel hautement qualifié et des outils modernes de conception assistée par ordinateur. Accumalux Mold Technology investit dans des machines et des équipements ultra-modernes et se dote d'un atelier de construction à la pointe de la technologie dans lequel travaille une vingtaine de personnes spécialisées. La société fournit aujourd'hui des moules au groupe, mais aussi à des clients extérieurs. Accumalux Industrial SA (créée en 1999) permet de compléter le programme de production en ajoutant la fabrication de bacs et couvercles pour batteries de traction (secteur des élévateurs



02.

électriques, Golf-Carts, système de transport filo-guidés, machines de nettoyage industriel, aéroports, etc.). Pour rester compétitif face aux hausses des prix des transports par route, le groupe installe la société Accumalux MB en 1997 en République tchèque pour desservir les marchés tchèque, polonais, roumain, russe et bulgare. En 2005 est créée en Australie la société Accumalux Australia pour toucher les pays de l'Asean et des clients comme Holden de General Motors et Toyota. En 2008, Accumalux BG voit le jour en Bulgarie, et en 2014 le groupe rachète une usine en Russie, devenue un marché incontournable, et lance Accumalux Russia.

Actuellement, Accumalux SA exporte 100 % de sa production dans plus de 50 pays et dispose de six sites de production dans cinq pays. Au niveau mondial, près de 22 millions d'ensembles de batteries sont fabriqués annuellement. Le groupe compte plus de 300 employés, dont 200 au Luxembourg, qui travaillent en feu continu, 7j/7. Très tôt, une automatisation poussée a été mise en place, ce qui donne au groupe les moyens de rester compétitif sur le marché hautement concurrentiel des fournisseurs de l'industrie automobile.

**01.** Charles-Louis Ackermann, président d'Accumalux et Carlo Thelen, directeur général de la Chambre de Commerce. Les visites permettent aux entreprises de faire part de leur vécu au quotidien, des problèmes qu'elles rencontrent et de leur desiderata envers la Chambre de Commerce.  
**02. 03.** Accumalux SA exporte 100 % de sa production dans plus de 50 pays et dispose de six sites de production dans cinq pays. Au niveau mondial, près de 22 millions d'ensembles de batteries sont fabriqués annuellement.  
**04.** Le groupe compte plus de 300 employés, dont 200 au Luxembourg, qui travaillent en feu continu, 7j/7.

Une politique d'innovation permanente amène également Accumalux Group à consentir des efforts importants à la R&D pour mettre au point des produits et procédés de fabrication, dont une partie est protégée par des brevets.

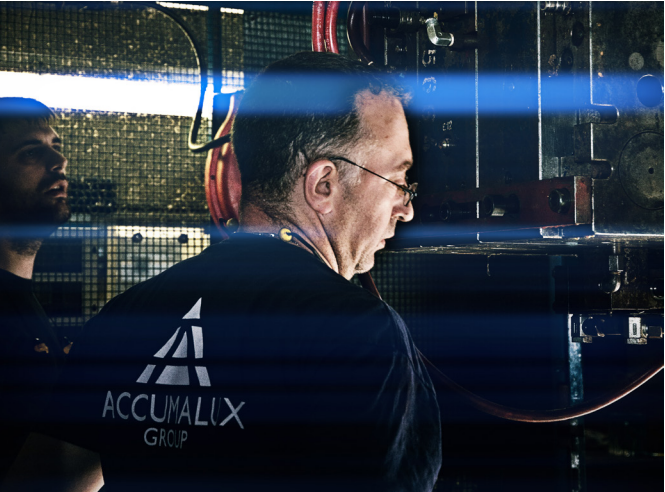
Depuis 2005, Poudrerie de Luxembourg SA a engagé un vaste programme de « reconversion » sur 65 hectares de terrains sur lesquels s'éten- daient ses anciennes productions d'explosifs. Le parc technologique ParcLuxite réaménagé devrait accueillir, dans un premier temps sur près de 35.000 m<sup>2</sup>, des entreprises du domaine de l'IT, mais également des fiduciaires, des sociétés de services, des assurances, des sociétés des domaines de la sécurité et de l'informatique, etc.



03.

**Quels sont les projets sur lesquels vous travaillez actuellement ?**

« Nous allons prochainement inaugurer officiellement un nouveau hall de plus de 5.000 m<sup>2</sup> dans la région de Plovdiv, à 150 km de Sofia en Bulgarie. Nous disposons, depuis 2008, d'un site de production en Bulgarie et ce nouveau hall va nous permettre d'accroître encore la gamme de produits que nous proposons sur place. Depuis septembre, le groupe compte également un nouveau site de production en Russie à Togliatti, qui produit également des bacs et couvercles pour batteries de démarrage. Cet ancrage devrait ouvrir de nouvelles perspectives d'extension des ventes sur toute la Russie et le Kazakhstan. Nous



04.

travaillons également sur la première phase de développement du parc technologique ParcLuxite. Les terrains de l'ancienne Poudrerie accueilleront des entreprises à vocation technologique.

**Quelle est la réalisation dont vous êtes le plus fier ?**

« D'avoir réussi à partager l'extraordinaire développement d'Accumalux avec du personnel loyal et motivé et d'avoir pu donner naissance à un beau projet comme celui du ParcLuxite, dans la pérennité de la Poudrerie de Luxembourg, créée en 1906 sous la direction de mon grand-père !

**Quels sont les grands défis auxquels vous devez faire face dans votre secteur d'activité ?**

« Il y en a quatre principaux. Le déplacement des groupes automobiles de l'Europe de l'Ouest vers les pays asiatiques, les prix des transports routiers de plus en plus prohibitifs depuis le Grand-Duché vers les pays européens, la globalisation des marchés qui aboutit à un nombre plus restreint de clients, représentés par de grands groupes internationaux de plus en plus puissants et qui exercent, par conséquent, une énorme pression sur les

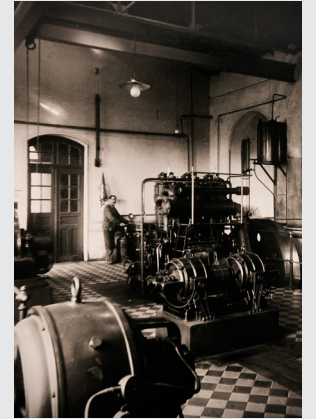
prix de production et, enfin, nous souffrons d'une pénurie de main-d'œuvre qualifiée, en particulier au Luxembourg. Il est très difficile de trouver du personnel compétent pour une activité à la pointe de la technologie et ce, quelles que soient les formations, techniciens ou ingénieurs.

**Si vous pouviez changer une chose dans votre secteur d'activité, quelle serait-elle ? Que pourrait faire la Chambre de Commerce en ce sens ?**

« Si cela était possible, nous installerions l'ensemble de la production sur un bateau géant et ainsi, idéalement, suivrions le déplacement permanent des marchés avec les mêmes outils de production et le même personnel. La Chambre de Commerce pourrait nous aider à construire ce bateau, par exemple, en s'engageant avec les responsables politiques dans la bataille contre les hausses continuelles des prix des transports routiers internationaux ou en ouvrant de nouvelles voies permettant de faciliter la venue de personnel technique motivé et compétent au Grand-Duché. La Chambre de Commerce pourrait guider encore plus la formation de ce personnel au Luxembourg. » ●

### HISTORIQUE

Plus de 100 ans d'activités



**1976 :** Poudrerie de Luxembourg SA (1906) fonde Accumalux SA  
**1996 :** création d'Accumalux Mold Technology SA  
**1997 :** construction d'une seconde unité de production nommée Accumalux MB s.r.o. en République tchèque  
**1999 :** création d'Accumalux Industrial SA à Kockelscheuer  
**2005 :** création d'Accumalux Australia PTY LTD à Adélaïde  
**2008 :** création d'Accumalux BG en Bulgarie  
**2014 :** création d'Accumalux Russia à Togliatti (région de Samara)

Retrouvez toutes les visites entreprises sur [www.ccl.lu](http://www.ccl.lu)

dont : Nordea Bank Luxembourg S.A.; Knowledge sàrl; Brasserie Simon; Thill Ameublements; Occasiousmaart; Restaurant du Vieux Château; Luxcontrol Luxembourg visitées récemment