

Conférence de presse

Nouveau régime d'aides financières en
vue de l'amélioration de l'isolation
acoustique de bâtiments d'habitation
contre le bruit aérien en provenance de
l'aéroport de Luxembourg

25 avril 2013



Contexte

Directive 2002/49/CE relative à l'évaluation et à la gestion du bruit dans l'environnement

Règlement grand-ducal du 2 août 2006 portant application de la directive 2002/49/CE du Parlement européen et du Conseil du 25 juin 2002 relative à l'évaluation et à la gestion du bruit dans l'environnement

Elaboration des cartes de bruit stratégiques et des plans d'action de lutte contre le bruit de l'aéroport

Le plan d'action de lutte contre le bruit de l'aéroport:

- Mesure 8: la création d'un régime d'aide en faveur de l'insonorisation de logements situés dans les zones de gestion du bruit
- Mesure 9: la mise en place d'un service de gestion de l'insonorisation des logements
- Mesure 11: le contrôle de l'isolation acoustique des logements

Objectifs du nouveau régime d'aides

- Dimensionnement du programme afin d'**améliorer la qualité de vie** et d'**éviter les perturbations du sommeil**
- Mettre une aide financière **volontaire** à disposition des riverains pour l'amélioration de l'isolation acoustique des bâtiments d'habitation concernés
- Traiter en **priorité** les bâtiments d'habitation concernés qui sont recensés dans la zone définie par:
 $L_{den} \geq 70 \text{ dB(A)}$ ou $L_{night} \geq 60 \text{ dB(A)}$
- Veiller à une mise en oeuvre de l'isolation acoustique qui **satisfait** les riverains tout en restant **flexible et efficace**
- Répondre à la **motion PI 4767** du 10 juillet 2002 de la Chambre des Députés

Nouvelle base légale et nouveau règlement

Loi du 12 décembre 2012 modifiant la loi modifiée du 21 juin 1976 relative à la lutte contre le bruit.

(Memorial A - N° 282 du 31 décembre 2012)

Règlement grand-ducal du 18 février 2013 relatif à l'octroi des aides financières en vue de l'amélioration de l'isolation acoustique de bâtiments d'habitation contre le bruit aérien en provenance de l'aéroport de Luxembourg

(Memorial A - N°65 du 9 avril 2013)

Entrée en vigueur du régime d'aides pour le 1er mai 2013

Structuration du régime d'aides

- Le régime d'aides se compose:
 - d'une aide pour le conseil en matière d'isolation acoustique,
 - d'une aide pour le suivi et la surveillance des travaux d'isolation et
 - d'une aide pour les éléments de construction.
- Les conseillers en acoustique intervenant à plusieurs reprises dans le processus doivent disposer d'un agrément spécifique.
- Les aides financières peuvent en principe être combinées avec le régime d'aide existant pour les économies d'énergie et l'utilisation des énergies renouvelables (rgd du 12 décembre 2012) si les conditions des deux régimes d'aide sont respectées.

Qui peut bénéficier de ce nouveau régime d'aides?

Conditions d'éligibilité:

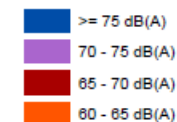
- L'aide concerne les bâtiments d'habitation
- Le bâtiment d'habitation doit se trouver dans les zones identifiées au moyen des cartes stratégiques du bruit de l'aéroport de Luxembourg suivantes:
 - zone définie par l'isocontour L_{den} de 70dB(A), ou bien
 - zone définie par l'isocontour L_{night} de 60dB(A).
- La construction du bâtiment a été autorisée avant le 31 août 1986.

Carte de la zone définie par l'isocontour Lnight de 60 dB(A) vue d'ensemble (echelle 1:30'000)

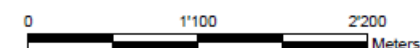


MINISTÈRE DU DÉVELOPPEMENT DURABLE
ET DES INFRASTRUCTURES
Département de l'environnement
Administration de l'environnement

Légende Indice de bruit indiqué Lnight

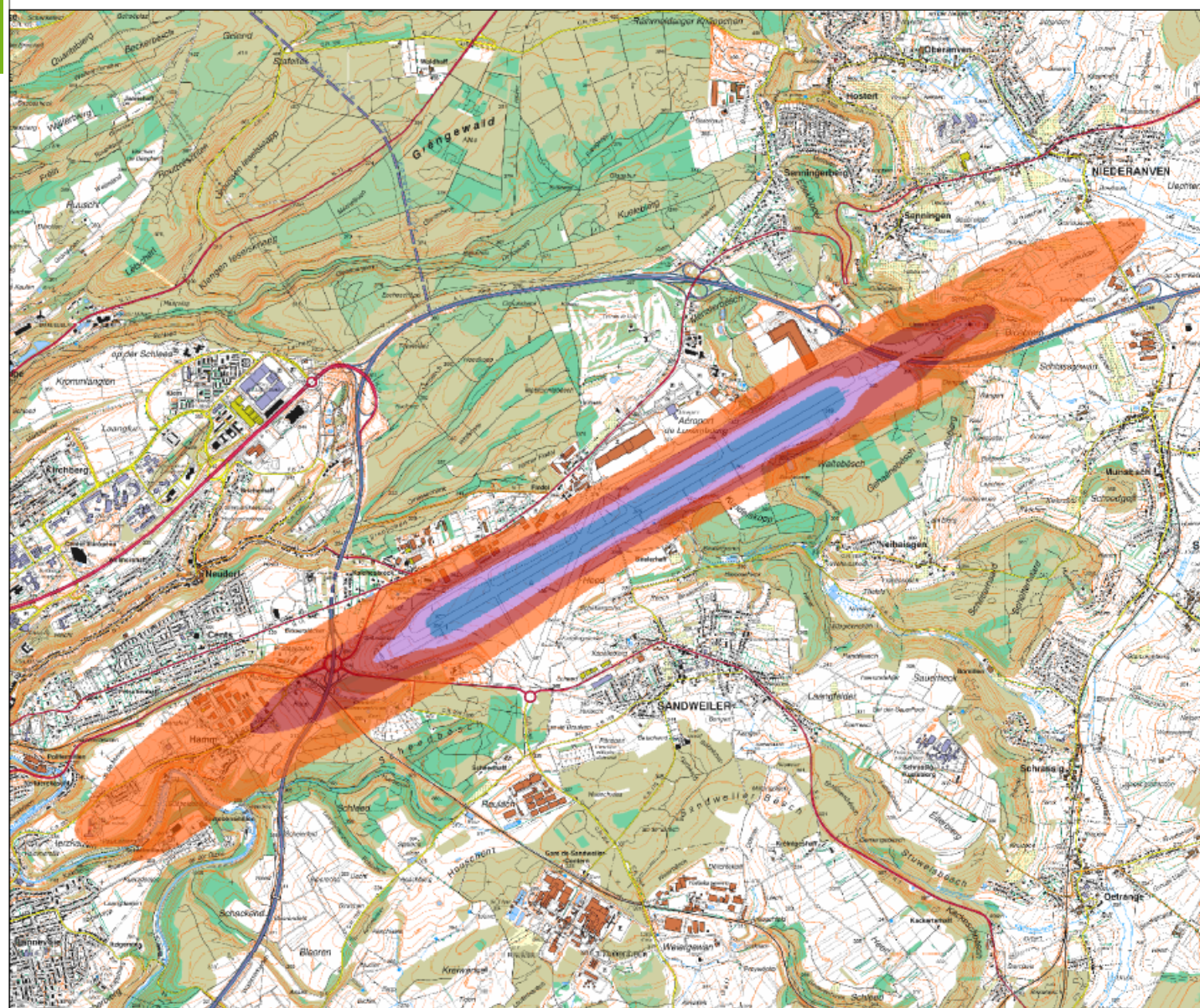


Carte de la zone définie par l'isocontour Lnight de 60 dB(A) identifiée à travers les cartes stratégiques du bruit de l'aéroport de Luxembourg relatives à l'année 2006 telle que prévues par le règlement grand-ducal du 2 août 2006 portant application de la directive 2002/49/CE du Parlement européen et du Conseil du 25 juin 2002 relative à l'évaluation et à la gestion du bruit dans l'environnement. Vue d'ensemble à l'échelle 1:30'000



Cartographie stratégique du bruit:
© Administration de l'environnement

Fond de carte:
© Administration du cadastre et
de la topographie



**Carte de la zone définie par l'isocontour Lnight de 60 dB(A)
extrait n°2 (échelle 1:5'000)**



MINISTÈRE DU DÉVELOPPEMENT DURABLE
ET DES INFRASTRUCTURES
Département de l'environnement
Administration de l'environnement

Légende
Indice de bruit indiqué
Lnight

| | |
|--|---------------|
| | >= 75 dB(A) |
| | 70 - 75 dB(A) |
| | 65 - 70 dB(A) |
| | 60 - 65 dB(A) |

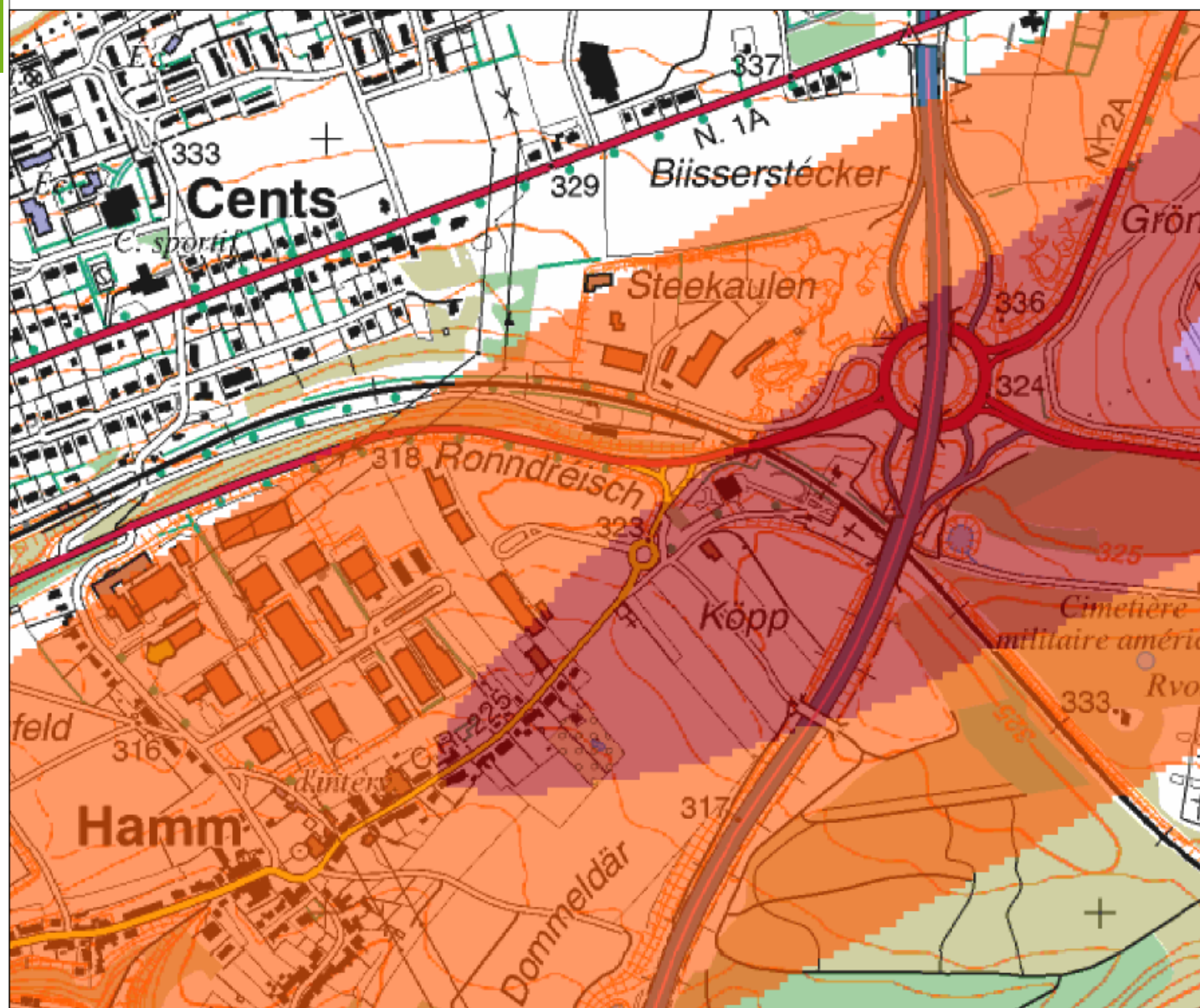
Carte de la zone définie par l'isocontour Lnight de 60 dB(A) identifiée à travers les cartes stratégiques du bruit de l'aéroport de Luxembourg relatives à l'année 2006 telle que prévues par le règlement grand-ducal du 2 août 2006 portant application de la directive 2002/49/CE du Parlement européen et du Conseil du 25 juin 2002 relative à l'évaluation et à la gestion du bruit dans l'environnement. Vue d'ensemble à l'échelle 1:5'000



0 175 350
Meters

Cartographie stratégique du bruit:
© Administration de l'environnement

Fond de carte:
© Administration du cadastre et
de la topographie



**Carte de la zone définie par l'isocontour Lnight de 60 dB(A)
extrait n°1 (échelle 1:5'000)**



MINISTÈRE DU DÉVELOPPEMENT DURABLE
ET DES INFRASTRUCTURES
Département de l'environnement
Administration de l'environnement

Légende
Indice de bruit indiqué
Lnight

| | |
|--|---------------|
| | >= 75 dB(A) |
| | 70 - 75 dB(A) |
| | 65 - 70 dB(A) |
| | 60 - 65 dB(A) |

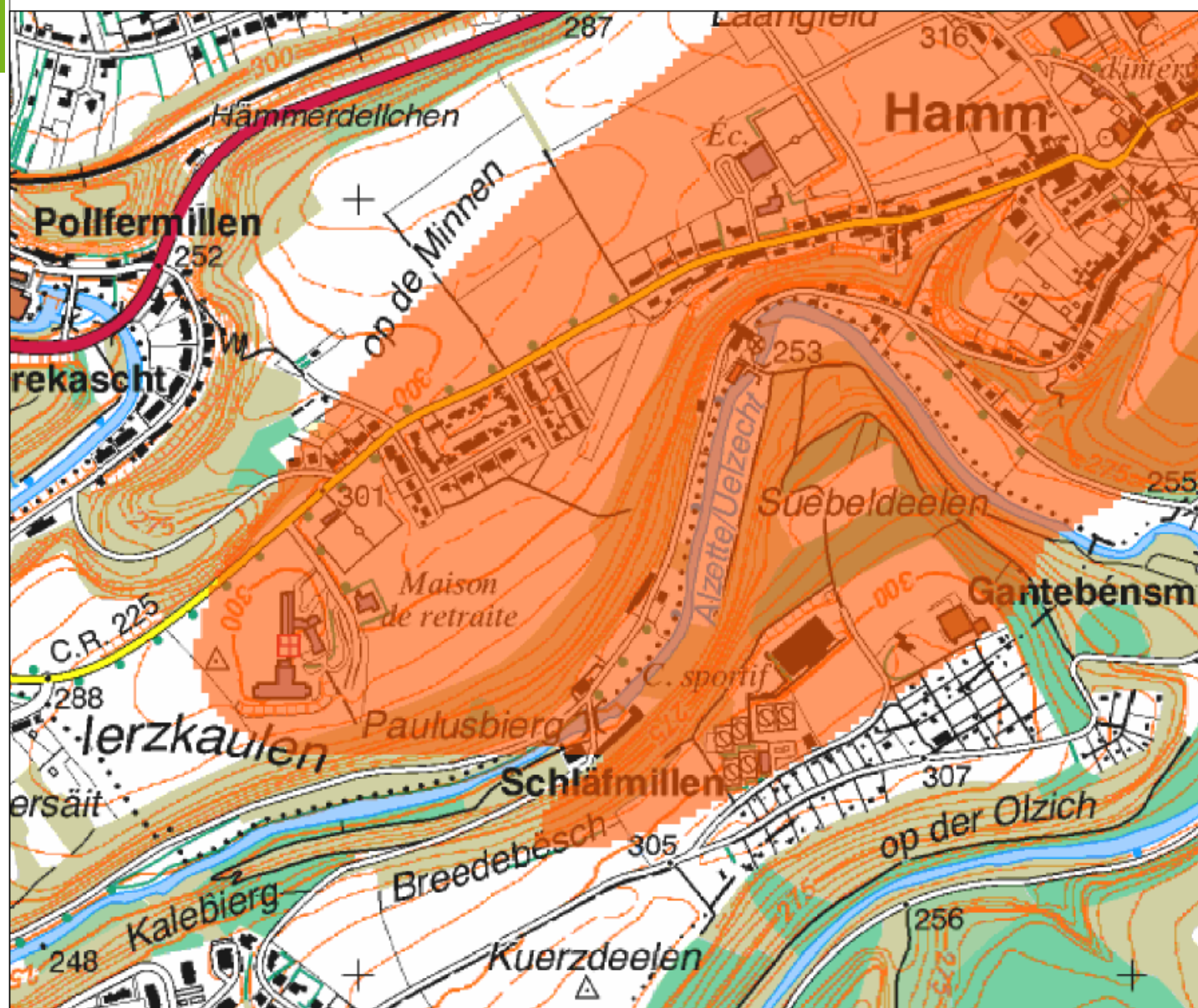
Carte de la zone définie par l'isocontour Lnight de 60 dB(A) identifiée à travers les cartes stratégiques du bruit de l'aéroport de Luxembourg relatives à l'année 2006 telle que prévues par le règlement grand-ducal du 2 août 2006 portant application de la directive 2002/49/CE du Parlement européen et du Conseil du 25 juin 2002 relative à l'évaluation et à la gestion du bruit dans l'environnement. Vue d'ensemble à l'échelle 1:5'000



0 175 350
Meters

Cartographie stratégique du bruit:
© Administration de l'environnement

Fond de carte:
© Administration du cadastre et
de la topographie



Les rues pour lesquelles les aides sont disponibles

Les parties des rues indiquées ci-contre qui se recouvrent avec les cartes de bruit sont concernées (voir annexe I du règlement).

Le nombre de bâtiments d'habitation éligibles a été évalué à environ 360.

| Nom de la rue | Localité |
|---------------------|------------|
| Am Haff | Luxembourg |
| Ierzewe | Luxembourg |
| Rue Anatole France | Luxembourg |
| Rue Cents | Luxembourg |
| Rue de Bitbourg | Luxembourg |
| Rue de Hamm | Luxembourg |
| Rue de la Montagne | Luxembourg |
| Rue de Neudorf | Luxembourg |
| Rue des Peupliers | Luxembourg |
| Rue Englebert Neveu | Luxembourg |
| Rue Eugène Wolff | Luxembourg |
| Rue Fanny Leclerc | Luxembourg |
| Rue Godchaux | Luxembourg |
| Rue Haute | Luxembourg |
| Rue Munkaczy | Luxembourg |
| Rue Thomas Byrne | Luxembourg |
| Rue Walter Colling | Luxembourg |

1re étape de la procédure: Conseil en matière d'amélioration de l'isolation acoustique

- Avant le début des travaux, faire établir un **conseil en matière d'isolation acoustique** par une **personne agréée**. Le rapport contient au moins:
 - Un inventaire de l'ensemble du bâtiment d'habitation, identifiant chaque pièce de jour et chaque pièce de nuit.
 - Au moins une variante pour les travaux d'amélioration de l'isolation acoustique.
 - Une description qualitative de l'envergure des travaux, de l'appréciation économique, de la faisabilité des travaux et de l'amélioration de l'isolation acoustique à laquelle on peut s'attendre.
- **Le conseil est obligatoire** pour l'obtention des aides relatifs au travaux, mais cette aide peut être sollicitée même si les travaux d'isolation acoustique ne sont pas réalisés.

2e étape de la procédure: Exécution des travaux

- Un **conseiller en acoustique agréé supervise** l'exécution des travaux.
- A la fin des travaux, le conseiller établit un **rapport d'achèvement** de ces travaux avec le détail des mesures effectivement mises en place.
- Le conseiller informe le demandeur des adaptations et mesures supplémentaires éventuelles en vue de respecter les exigences du programme
 - lorsque les travaux sont exécutés en plusieurs phases,
 - si les travaux diffèrent du conseil en matière d'isolation acoustique.

3e étape de la procédure: Réception des travaux par l'Administration de l'environnement

Sur base du rapport d'achèvement, une **réception des travaux est effectuée**, lors de laquelle le respect des exigences techniques est vérifiée:

2 cas de figure sont possibles:

- lorsqu'il n'y a pas d'observations, cette **réception est définitive** et les aides peuvent être allouées,
- au cas où des problèmes deviennent apparents, la **réception est provisoire** et des **redressements de défauts** doivent être faits pour l'obtention des aides.

4e étape de la procédure: Païement des aides financières

Une demande peut être faite

- uniquement pour le conseil,
- en une seule fois pour toutes les aides prévues par le règlement,
- suivant les travaux réalisés en plusieurs étapes.

Le paiement se fait **sur base de factures** précises dûment acquittées et qui sont à introduire par le demandeur.

Les rapports élaborés par les personnes agréées sont directement transmises par leurs soins au demandeur et à l'Administration en vue de simplifier les démarches administratives pour le demandeur

Les exigences techniques – obligation de résultat

Obligation de résultat: Il faut garantir une isolation extérieur - intérieur de 42 dB(A).

Qualité minimale requise pour les éléments de construction

p.ex. fenêtres isolantes et de bonne qualité en basses fréquences

- R_w minimal de 42 dB(A)
- $R_w + C_{tr}$ minimal de 35 dB(A).

Détail des montants allouables pour le conseil en matière d'isolation acoustique et pour la supervision et la surveillance

L'aide prévue pour le conseil et l'aide pour la supervision des travaux se calculent de façon semblable:

70 euros par heure de consultation, sans toutefois dépasser :

- 1.000 euros pour une maison;
- 1.200 euros pour un bâtiment d'habitation à appartements se composant de deux appartements. A ce montant de base s'ajoute 100 euros pour chaque appartement supplémentaire. Le montant total à allouer est plafonné à 1.500 euros

Détail des montants allouables pour les éléments de construction

| Éléments de construction éligibles | Aide financière | Remarque |
|------------------------------------|-------------------------|--|
| Fenêtres | 200€ par m ² | |
| Caissons à rouleaux | 210€ par fenêtre | |
| Travaux de tapisserie | 50€ par fenêtre | |
| Ventilation contrôlée | 360€ par pièce | obligatoire dans les pièces de nuit |
| Toiture ou la dalle du grenier | 15€ par m ² | avec un maximum de : <ul style="list-style-type: none">• 1.500€ pour une maison ;• 1.500€ pour un bâtiment de deux appartements et un supplément de 500€ pour chaque appartement supplémentaire. Le montant total est plafonné à 2500€. |

Les éléments de construction ci-dessus doivent respecter les exigences fixées à l'annexe III du règlement grand-ducal

Détail des montants alouables pour les éléments de construction

Les frais de ces éléments de construction sont remboursés sur base des factures jusqu'à un montant maximal de

- 12.500 euros pour une maison,
- 6.250 euros pour un appartement.

Exemple de calcul 1

Appartement dans une copropriété à 12 unités
Isolation de deux chambres à coucher

Chambre 1

- 1 porte fenêtre
- 1 fenêtre
- 2 rouleaux
- 1 ventilation contrôlée

Chambre 2

- 1 fenêtre
- 1 rouleaux
- 1 ventilation contrôlée

Exemple de calcul 1: Détail des aides

| Aide pour le conseil | | Aide attribuée |
|-------------------------|-------------------------|-----------------|
| Montant maximal atteint | €1500.00 / 12 = €125.00 | € 125.00 |

| Aide pour la supervision et surveillance | | Aide attribuée |
|--|-------------------------|-----------------|
| Montant maximal atteint | €1500.00 / 12 = €125.00 | € 125.00 |

| Nombre | Element de construction | Subside prévu par le régime d'aides | Aide attribuée |
|---|----------------------------------|-------------------------------------|-----------------|
| 2 | Fenêtre à deux volets de 2.64 m2 | 200.00€/m ² | €1056.00 |
| 1 | Porte-fenêtre de 2.09m2 | 200.00€/m ² | €418.00 |
| 3 | Elimination caissons à rouleaux | 210.00€ par fenêtre assainie | €630.00 |
| 2 | Aération contrôlée décentralisée | 360.00€ par pièce avec aération | €720.00 |
| 3 | Forfait tapisserie | 50.00€ par fenêtre assainie | €150.00 |
| Aide totale pour les éléments de construction | | | €2974.00 |
| Montant maximal non atteint | | | |

Total des aides: 3.224 euros

Exemple de calcul 2: Rénovation complète d'une maison unifamiliale

Rénovation complète avec assainissement acoustique des pièces suivantes

- 4 Chambres
- Living
- Cuisine

Autres travaux prévus

- Toiture
- Installation d'une ventilation contrôlée centralisée

Exemple de calcul 2: Détail des aides

| | | |
|-------------------------|----------|------------------|
| Aide pour le conseil | | Aide attribuée |
| Montant maximal atteint | €1000.00 | € 1000.00 |

| | | |
|--|----------|------------------|
| Aide pour la supervision et surveillance | | Aide attribuée |
| Montant maximal atteint | €1000.00 | € 1000.00 |

| Nombre | Element de construction | Subside prévu par le régime d'aides | Aide attribuée |
|---|---------------------------------|---------------------------------------|------------------|
| 32.78m ² | Fenêtres | 200.00€/m ² | €6556.00 |
| 14 | Elimination caissons à rouleaux | 210.00€ par fenêtre assainie | €2940.00 |
| 6 pièces | Aération contrôlée centralisée | 360.00€ par pièce avec aération | €2160.00 |
| 14 | Forfait tapisserie | 50.00€ par fenêtre assainie | €700.00 |
| 150 m ² | Toiture | 15€/m ² Maximum atteint | €1500.00 |
| Total | | | |
| Montant maximal atteint | | | |
| Aide totale pour les éléments de construction | | | €12500.00 |

Total des aides: 14.500 euros

Le géoportail « Environnement »

<http://emwelt.geoportail.lu>

Contexte du projet et architecture du système

- « Géoportail thématique de l'environnement » développé pour améliorer l'accès à l'information environnementale
- Réalisé en collaboration avec l'Administration du Cadastre et de la Topographie
- Le système s'intègre dans la politique de publication de géodonnées de l'ILDG (Infrastructure luxembourgeoise de données géographiques)
- Les données restent chez le responsable et sont mises à disposition par le biais de WebServices. → plus nécessaire de faire des copies de données → une seule et unique version en circulation → optimisation des flux

Données disponibles au sein de emwelt.geoportail.lu

- Données de base (fonds de plans):
 - Photos aériennes
 - Cartes topographiques
 - ...
- Données en relation avec l'environnement naturel
 - Limites administratives ANF
 - Forêts
 - Sentiers de découverte de la nature
 - Zones protégées (nationales et communautaires)
 - ...
- Données en relation avec l'environnement humain
 - Cartographie du bruit
 - Occupation biophysique du sol / Landcover
 - ...

Aperçu emwelt.geoportail.lu

MINISTÈRE DU DÉVELOPPEMENT DURABLE
ET DES INFRASTRUCTURES
Administration de l'environnement
Administration de la nature et des forêts

ADMINISTRATION DE L'ENVIRONNEMENT
ADMINISTRATION DE LA NATURE ET DES FORÊTS
ADMINISTRATION DU CADASTRE ET DE LA TOPOGRAPHIE
GRAND-DUCHÉ DE LUXEMBOURG

Accueil Aide Contact Twitter Mobile Conditions d'utilisation Français Deutsch Lëtzebuergesch English Login

Carte plus grande

Sélection de couches

- Habitats Natura 2000
- Transparence : 58%
- Réserves forestières
- Transparence : 60%
- Réserves naturelles

Catalogue Mes cartes

Thème : Environnement

Recherche de couches ..

- Unités administratives
- Zones protégées
 - Zones protégées nationales
 - Zones protégées communautaires
 - Natura 2000
 - ☒ Habitats Natura 2000
 - ☐ Zones de protection oiseaux Natura 2000

- 2000
- Occupation du sol
- Sentiers
- Bruit
- Unités administratives de gestion de la nature
- Forêts
- Secteurs écologiques
- Chasse

Images aériennes Cartes topographique Recherche adresse, parcelle, lieu, coordonn

Lien Mesurer Imprimer Dessin

1 : 60'000 Luxembourg 1930 / Gauss Coordonnées : 75123, 79526 - Altitude :

Geoportail

emwelt.geoportail.lu

Demo

<http://emwelt.geoportail.lu>

Merci de votre attention

