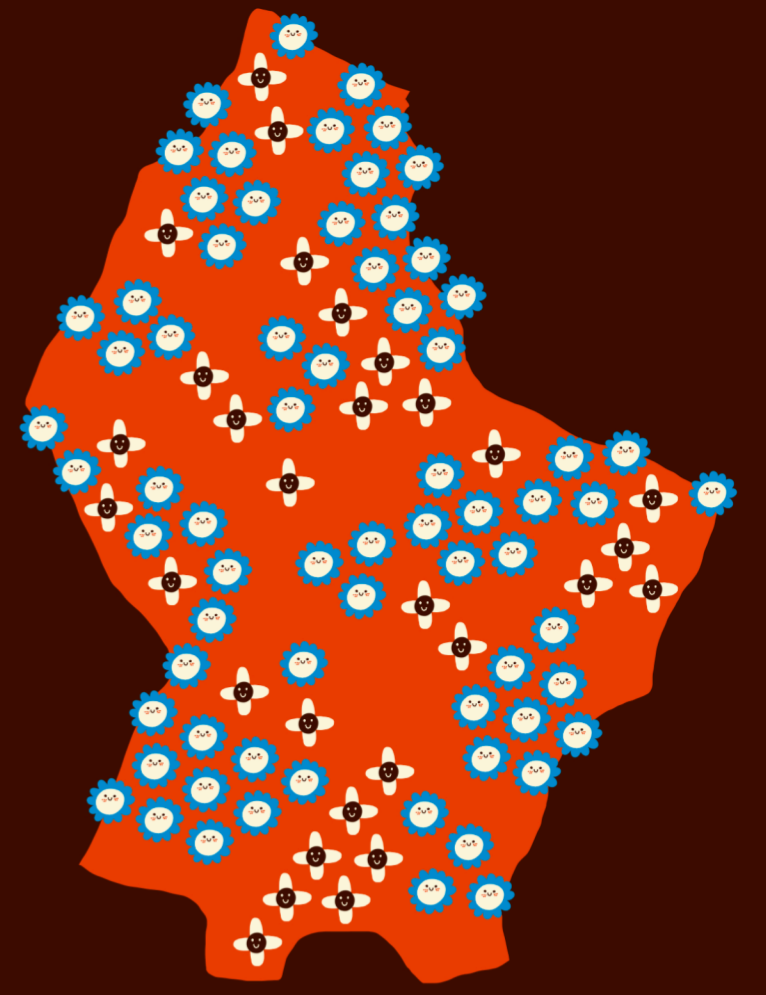


# LES ENTREPRISES FAMILIALES



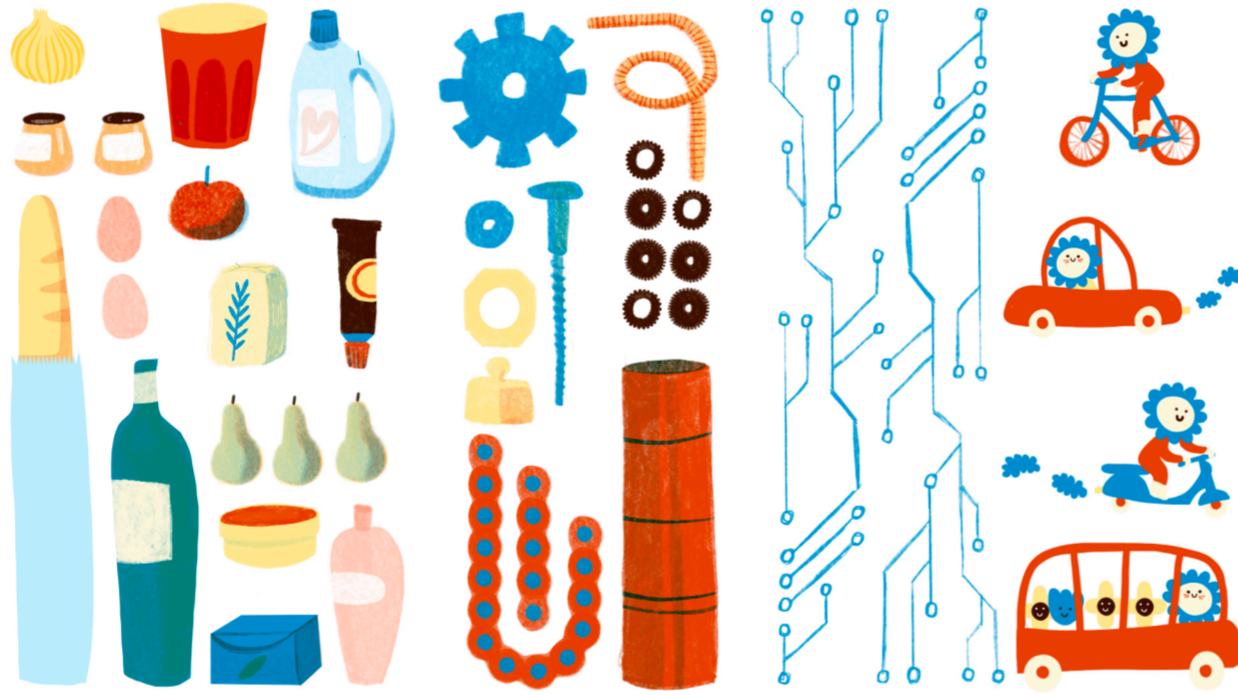
AUJOURD'HUI  
LES ENTREPRISES  
JEUNES OU ANCIENNES  
ONT DES CONSEILS D'ADMINISTRATION  
COMPOSÉS EN MAJEURE PARTIE  
DE PERSONNES QUI NE FONT  
PAS PARTIE DE LA  
FAMILLE FONDATRICE



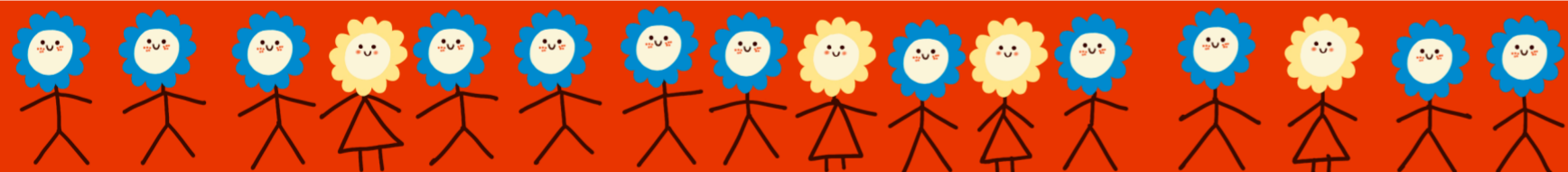
PLUS DE 70% DES ENTREPRISES LUXEMBOURGEOISES SONT DE TYPE FAMILIAL

EN 2019

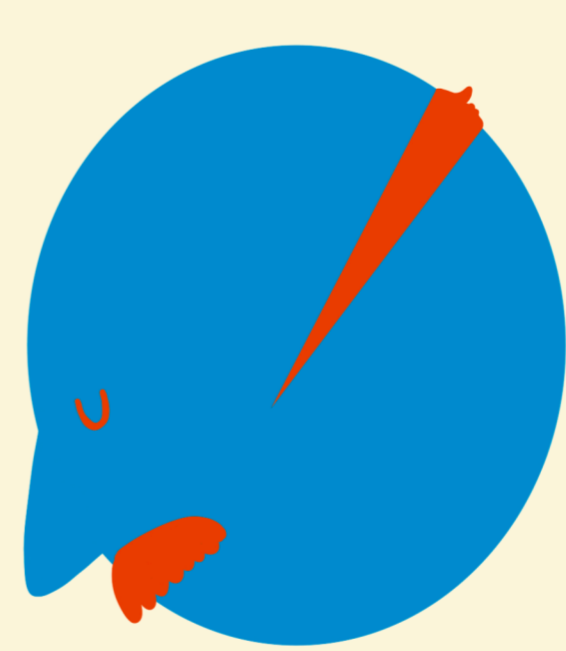
CESES ENTREPRISES FAMILIALES ÉTAIENT SPÉCIALISÉES PARTICULIÈREMENT DANS LES PRODUITS DE CONSOMMATION, L'INDUSTRIE, LA TECHNOLOGIE DE POINTE, LA MOBILITÉ



PLUS DE LA MOITIÉ DES PDG D'ENTREPRISES FAMILIALES SONT DES HOMMES ISSUS DE LA FAMILLE FONDATRICE



LES MEMBRES DES FAMILLES FONDATRICES SONT MAJORITAIREMENT DES HOMMES



3% DES DIRIGEANTS D'ENTREPRISE SONT DES FEMMES

LES CLÉS DE LA RÉUSSITE DES ENTREPRISES FAMILIALES SONT

- L'INNOVATION (Illustration of a lightbulb)
- LE DÉVELOPPEMENT INTERNATIONAL (Illustration of a globe)
- LA PRÉSERVATION DE LA SPÉCIFICITÉ DE L'ENTREPRISE (Illustration of a grid)
- LA SÉPARATION FAMILLE/ENTREPRISE (Illustration of a house and factory)
- UNE BONNE GOUVERNANCE (Illustration of a scale)
- UNE BONNE COMMUNICATION (Illustration of speech bubbles)
- UNE PLANIFICATION SUR LE LONG TERME (Illustration of a telescope)

LES OBSTACLES À LA RÉUSSITE SONT



LA STRATÉGIE



LA PÉNURIE DE TALENT



LES DIFFICULTÉS DE SUCCESSION

