



# QUEL DROIT DE VOTE POUR LES ÉTRANGERS AU LUXEMBOURG ?



# sondage **OUR VISION** sur l'avenir du Luxembourg

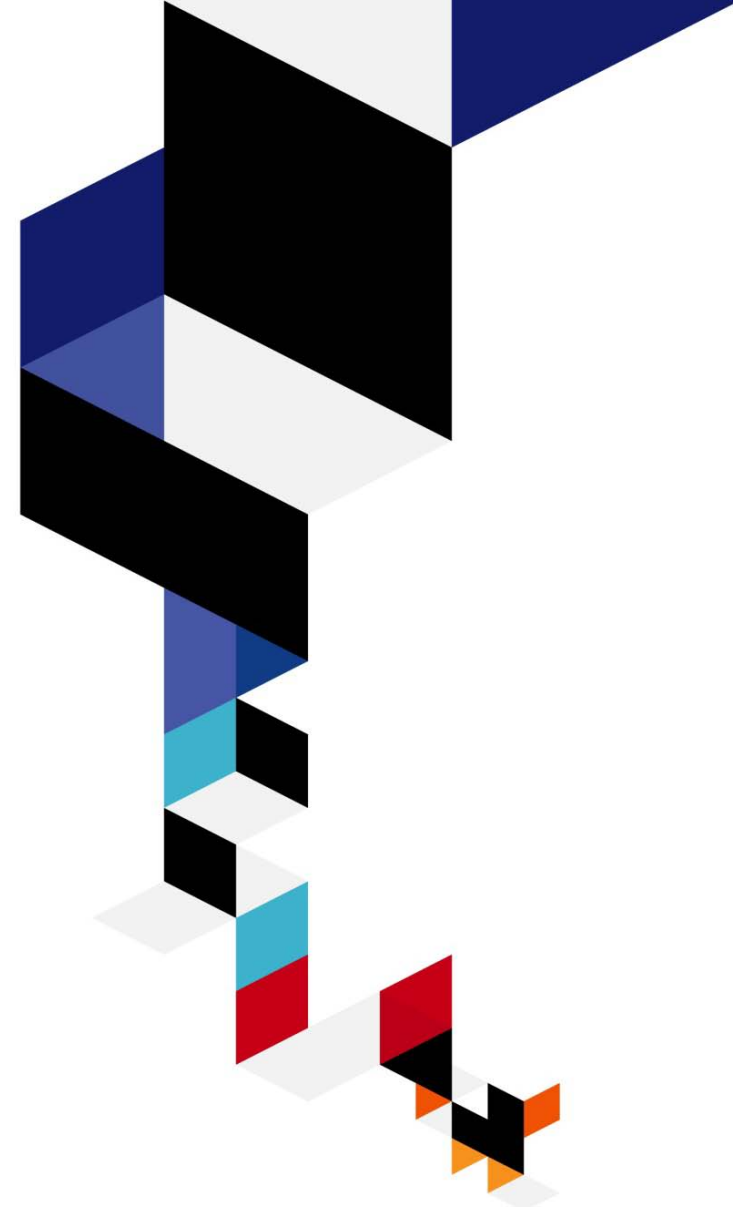
par TNS ILRES en juillet 2012

- 1086 résidents au Luxembourg à partir de 18 ans
- 277 travailleurs frontaliers
- 50% par téléphone / 50% en ligne via MyPanel

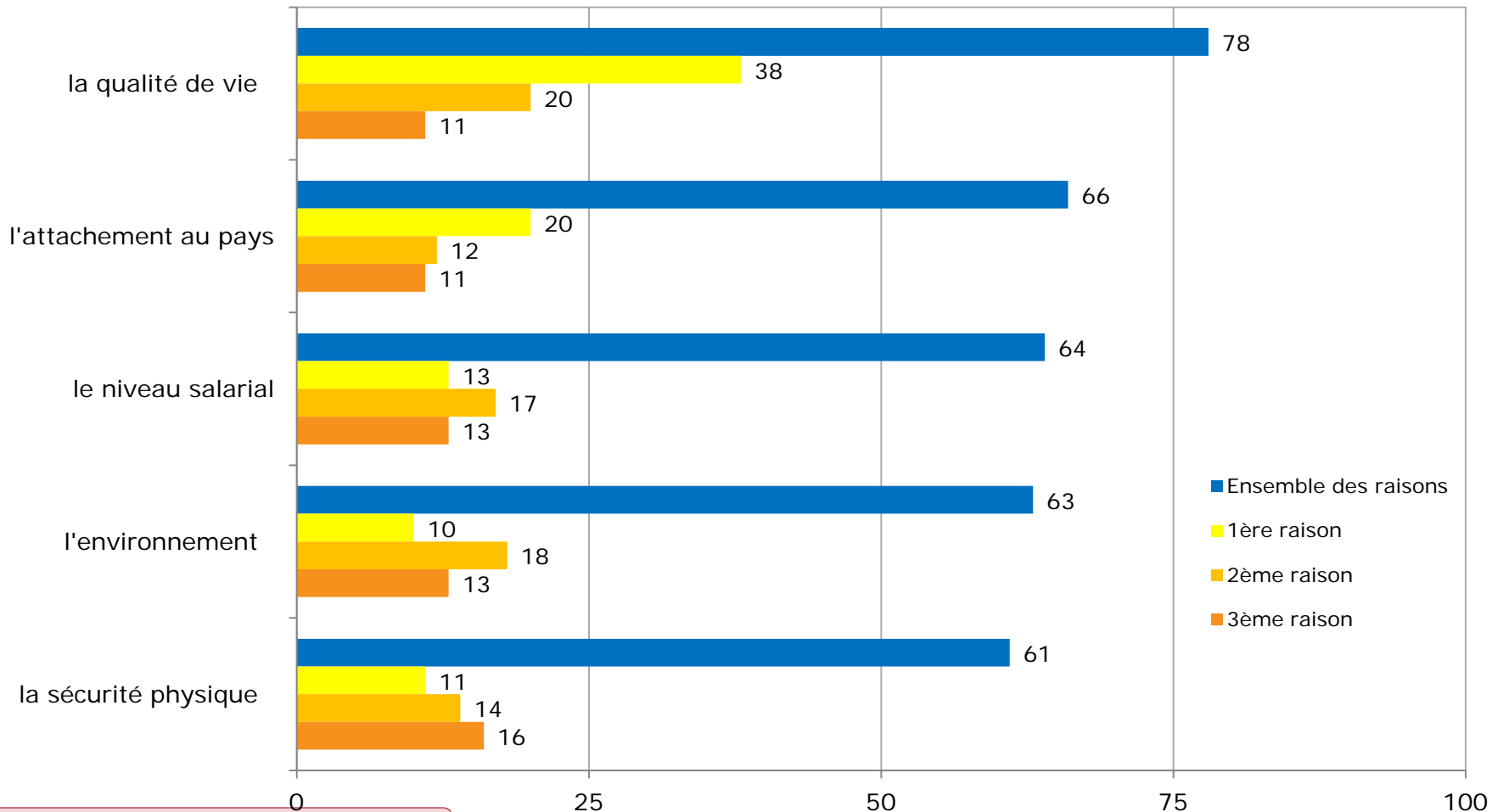
présentation lors de la conférence

## **Quel droit de vote pour les étrangers au Luxembourg ?**

du 29 janvier 2013



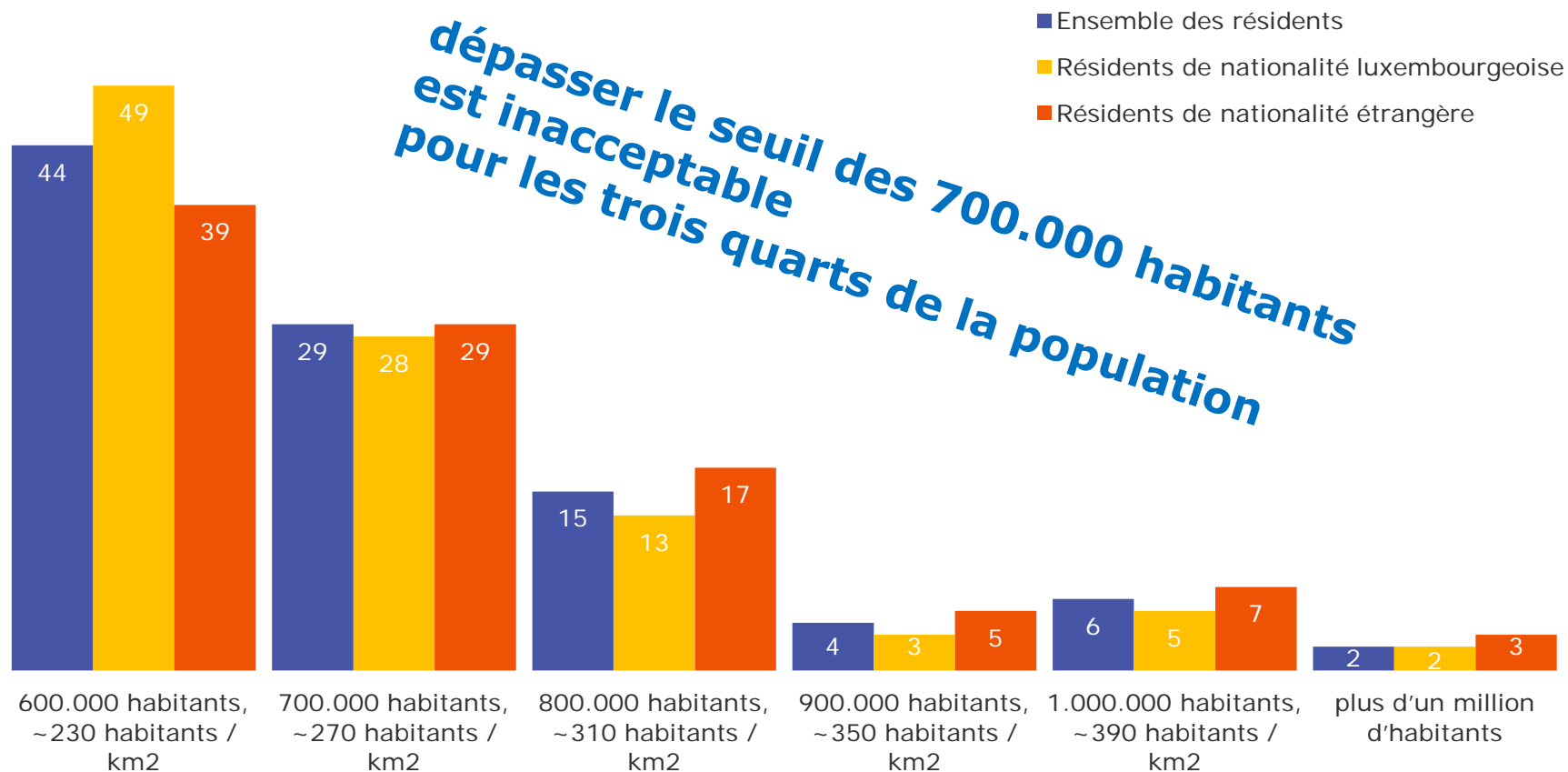
# Raisons de vivre, habiter ou travailler au Luxembourg



**Nb: Sondage auprès des résidents**

TNS ILRES - Sondage OUR VISION sur l'avenir du Luxembourg

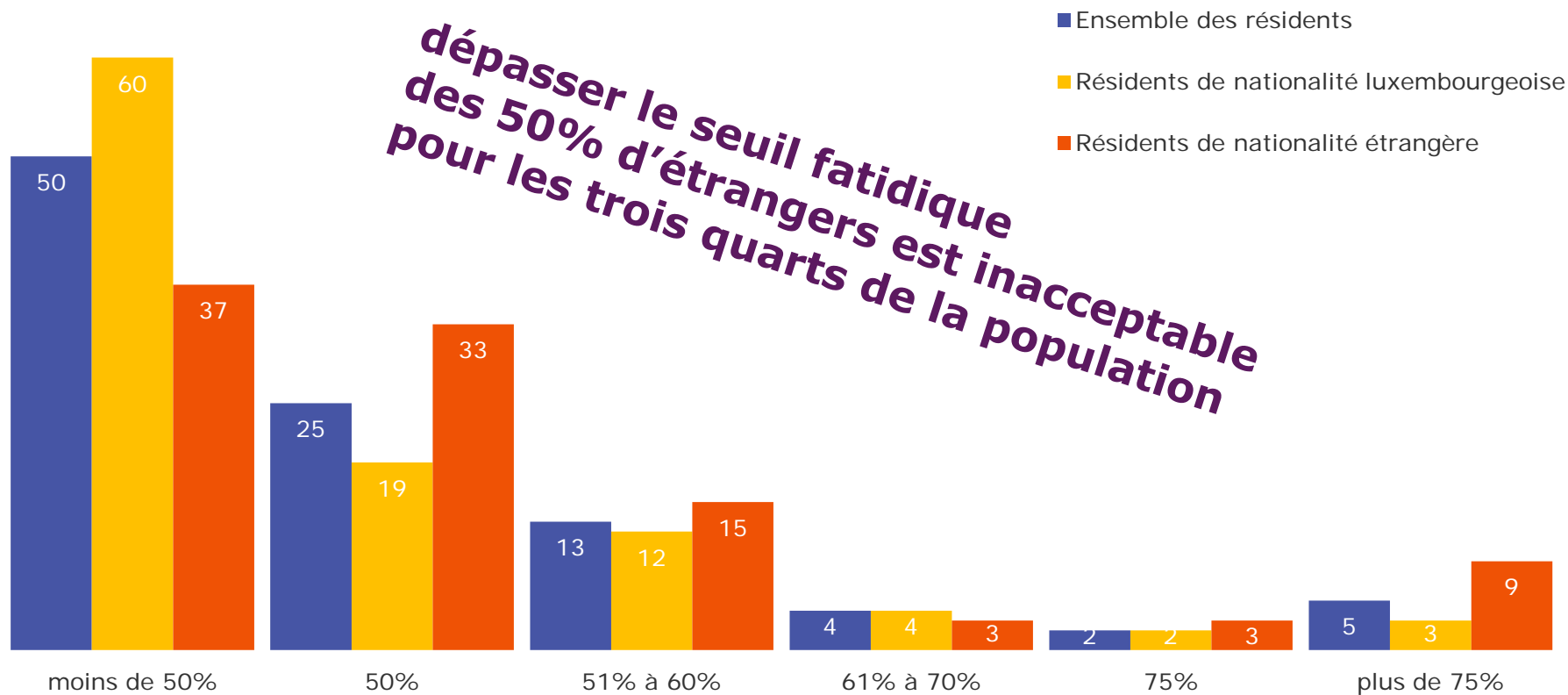
# Niveau maximal de population acceptable pour le Luxembourg



**Nb: Sondage auprès des résidents**

TNS ILRES - Sondage OUR VISION sur l'avenir du Luxembourg

# Niveau maximal de population étrangère acceptable pour le Luxembourg



**Nb: Sondage auprès des résidents**

TNS ILRES - Sondage OUR VISION sur l'avenir du Luxembourg

# Participation politique: octroi du droit de vote aux étrangers

■ d'accord

a. le corps électoral pour les élections législatives n'est pas représentatif de la population du Luxembourg les étrangers doivent avoir le droit de vote aux élections législatives (pour la Chambre des députés) au bout d'une certaine durée de résidence

**59% des luxembourgeois**  
**85% des étrangers**

c. Impliquer davantage les étrangers en leur ouvrant le droit de vote pour les élections législatives permet de mieux relever les défis futurs du pays

**54% des luxembourgeois**  
**84% des étrangers**

b. Ouvrir le droit de vote aux étrangers pour les élections législatives permet de renforcer la cohésion de la société luxembourgeoise

63

**50% des luxembourgeois**  
**80% des étrangers**

**2/3 des résidents sont ouverts à l'idée d'octroyer le droit de vote aux étrangers - mais les luxembourgeois font de la résistance**

67

**Nb: Sondage auprès des résidents**

en 2005: 57% des luxembourgeois (18 ans et +) étaient en faveur du droit de vote des étrangers aux législatives (sous conditions de durée)

TNS ILRES - Sondage OUR VISION sur l'avenir du Luxembourg

# Accès à la nationalité luxembourgeoise:

■ tout à fait d'accord ■ d'accord

**Maîtrise du luxembourgeois?  
condition indispensable !** 22

e. pour accéder à la nationalité luxembourgeoise, il faut maîtriser le luxembourgeois



c. pour accéder à la nationalité luxembourgeoise, il faut suivre des cours d'instruction civique



a. il faut faciliter l'accès à la nationalité luxembourgeoise pour les personnes étrangères ayant un conjoint luxembourgeois



d. pour accéder à la nationalité luxembourgeoise, il faut maîtriser une (seule) des trois langues du pays, le luxembourgeois, l'allemand ou le français



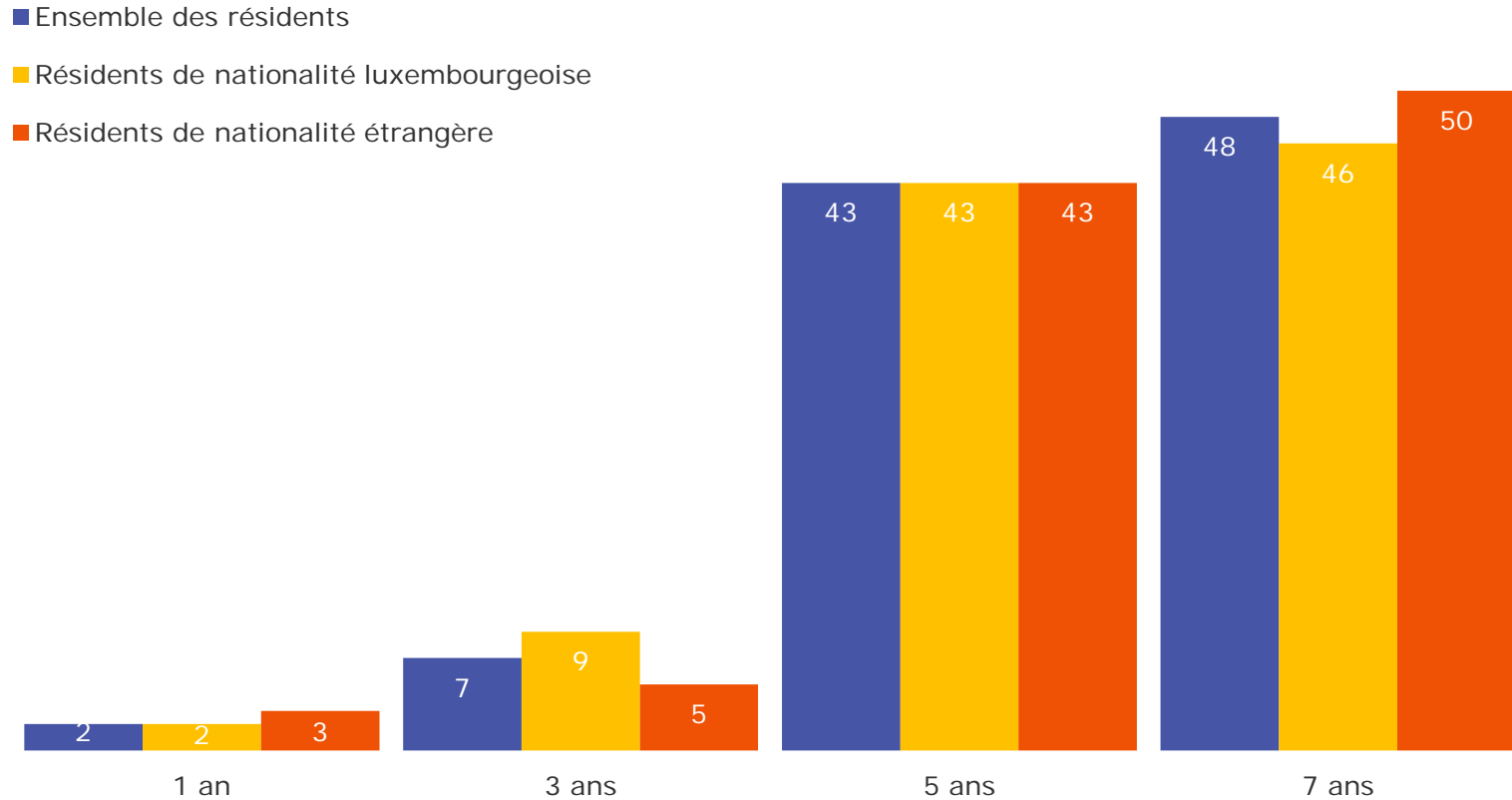
b. il faut faciliter l'accès à la nationalité luxembourgeoise pour les personnes étrangères travaillant auprès de l'Etat luxembourgeois et des communes



**Nb: Sondage auprès des résidents**

TNS ILRES - Sondage OUR VISION sur l'avenir du Luxembourg

# Durée de résidence appropriée avant de demander la nationalité luxembourgeoise



**Nb: Sondage auprès des résidents**

TNS ILRES - Sondage OUR VISION sur l'avenir du Luxembourg



# Permettre aux frontaliers de participer au débat politique

(dans une instance spécifique; sans participation aux élections nationales)

