

CHAMBRE DE COMMERCE DU GRAND-DUCHÉ DE LUXEMBOURG

Les défis socio-économiques de la nouvelle mandature ... et des réponses concrètes apportées par la Chambre de Commerce

M. Michel WURTH
Président de la Chambre de Commerce
22 avril 2014



CHAMBRE DE COMMERCE DU GRAND-DUCHÉ DE LUXEMBOURG




+ de **50.000**
entreprises affiliées représentant
80% de la richesse du
Luxembourg

CHAMBRE DE COMMERCE DU GRAND-DUCHÉ DE LUXEMBOURG

PARTENAIRE

- ✓ des entreprises
- ✓ des fédérations et organisations patronales
- ✓ du Gouvernement



« Le Gouvernement est porté par l'ambition d'incarner le renouveau politique auquel aspirent nos concitoyens. Il modernisera notre pays sur la base d'un projet commun qui apporte une réponse au besoin de changement qui est réel et palpable dans tous les domaines »

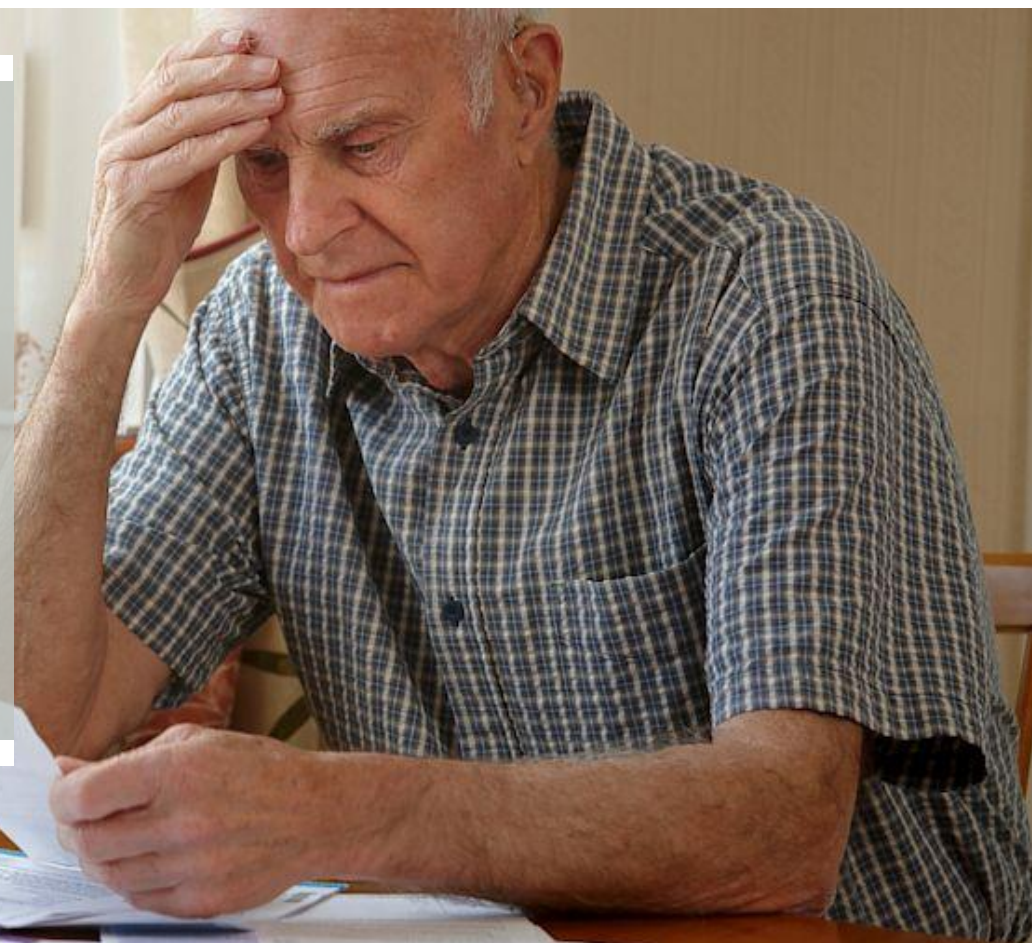
CHAMBRE DE COMMERCE DU GRAND-DUCHÉ DE LUXEMBOURG

LUXEMBOURG

Le retour de la croissance?



PENSIONS
800.000
employés pour
générer le PIB
de la Finlande?





PENSIONS

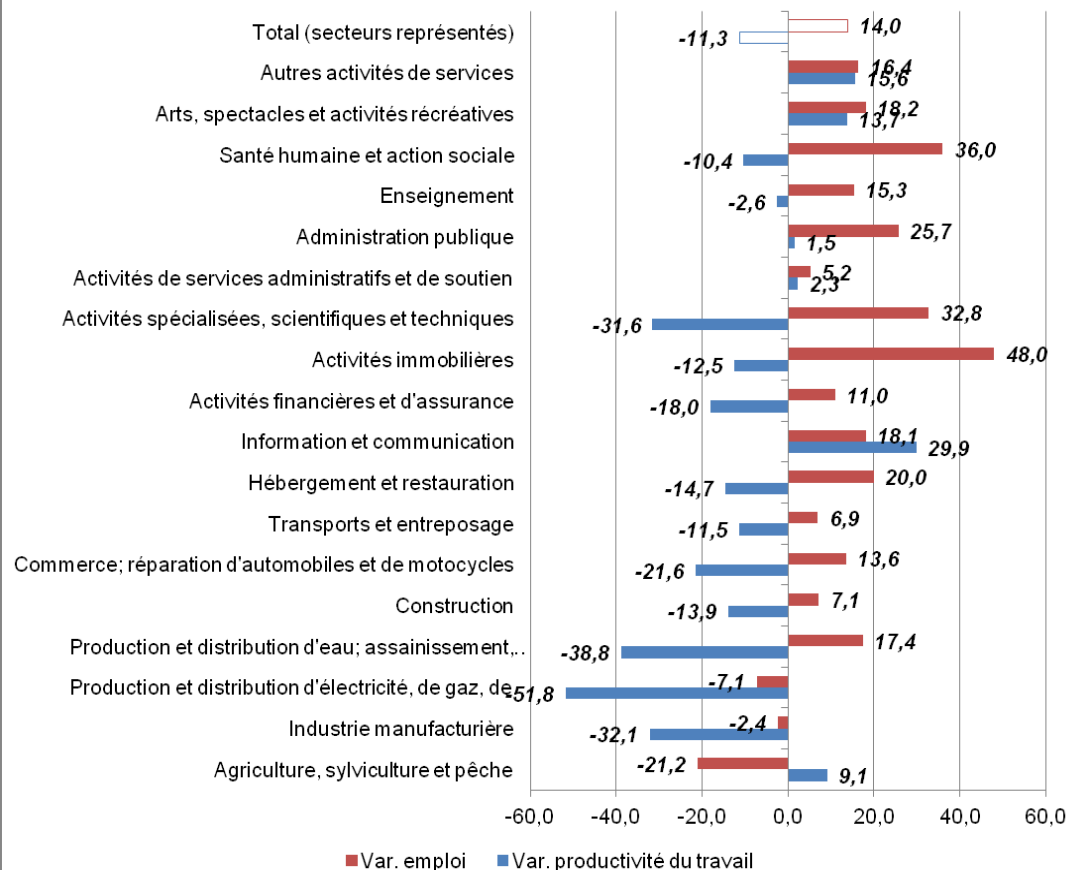
Un financement par cotisations dans le secteur public?

CHAMBRE DE COMMERCE DU GRAND-DUCHÉ DE LUXEMBOURG

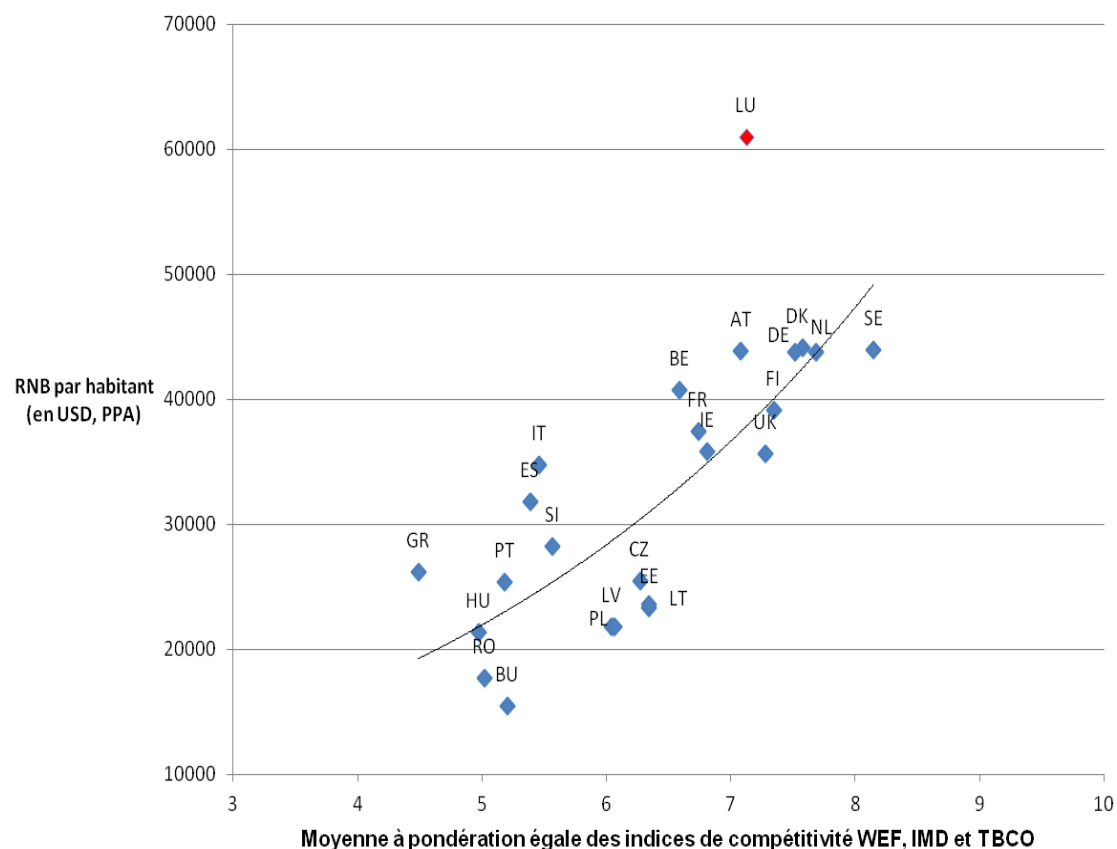


**COMMENT
RÉÉQUILIBRER
LES FINANCES
PUBLIQUES ?**

1. POUR UN NOUVEAU MODÈLE DE CROISSANCE



1. POUR UN NOUVEAU MODÈLE DE CROISSANCE



1. POUR UN NOUVEAU MODÈLE DE CROISSANCE

1. Endiguer le dérapage des coûts salariaux
2. Améliorer la productivité
3. Promouvoir l'image de marque du Luxembourg
4. Accélérer la simplification administrative
5. Adopter une vraie culture du client

2. RÉDUIRE DURABLEMENT LE CHÔMAGE

1. Réformer l'enseignement primaire et secondaire
2. Élargir l'apprentissage en mode dual
3. Réduire le coût du travail pour les entreprises
4. Subventionner le coût du travail plutôt que l'inactivité
5. Adapter le droit du travail

MERCI DE VOTRE ATTENTION !

