

CHAMBRE DE COMMERCE DU DU GRAND-DUCHÉ DE LUXEMBOURG

Organisateur:



Lieu:



LE salon b2b de référence de la Grande Région!

Conférence de Presse de la
4^{ème} édition du salon « GR Business Days 2015 »

- Lundi, le 11 mai 2015 -

LE CONTEXTE GENERAL...

- **Approche concentrique de la Chambre de Commerce**
 - > renforcement de la coopération transnationale entre entreprises
 - > encadrement particulier des entreprises sur les marchés européens
 - > accompagnement spécialisé des entreprises à l'export
- **Actions encourageant l'accès aux marchés de proximité et lointains**
 - > mise en place de mesures de soutien spécifiques et à valeur ajoutée
 - > mesures concrètes servant de tremplin aux PME vers l'international
 - > valorisation du potentiel économique par le biais de la mise en relation entrepreneuriale sur le territoire transfrontalier

LES AFFAIRES INTERNATIONALES

- **Missions économiques**
- **Stands collectifs**
- **Visites accompagnées**
- **Événements de matchmaking**
- **Conférences et séminaires-pays**
- **Journées d'Opportunités d'Affaires**
- **GR Business Days 2015**
- **Assistance individuelle**

LE LUXEMBOURG AU COEUR DE LA GRANDE RÉGION: UNE REALITE QUOTIDIENNE



- Superficie: 65 400 km² (1,5% de l'UE28)
- Population: 11,4 millions (2,25% de l'UE28)
- Situé au milieu de la dorsale européenne («banane bleue»), un important espace en termes de flux et de richesse en Europe
- Part du PIB de la zone euro: 2,6% (353,2 mia €)
- Croissance moy. PIB: 2,6% (UE28)
- Pop. active: 4,79 millions (près de 2% de l'UE28)
- > 375 000 entreprises
- Consommation transfrontalière B2C: plus 3 mia € annuellement
- 15 universités: > 270.000 étudiants

Quelque 40% de la richesse économique de l'UE est concentrée dans un périmètre de 500 km autour du Luxembourg. Étendu à 700 km, ce chiffre s'élève à 70%.

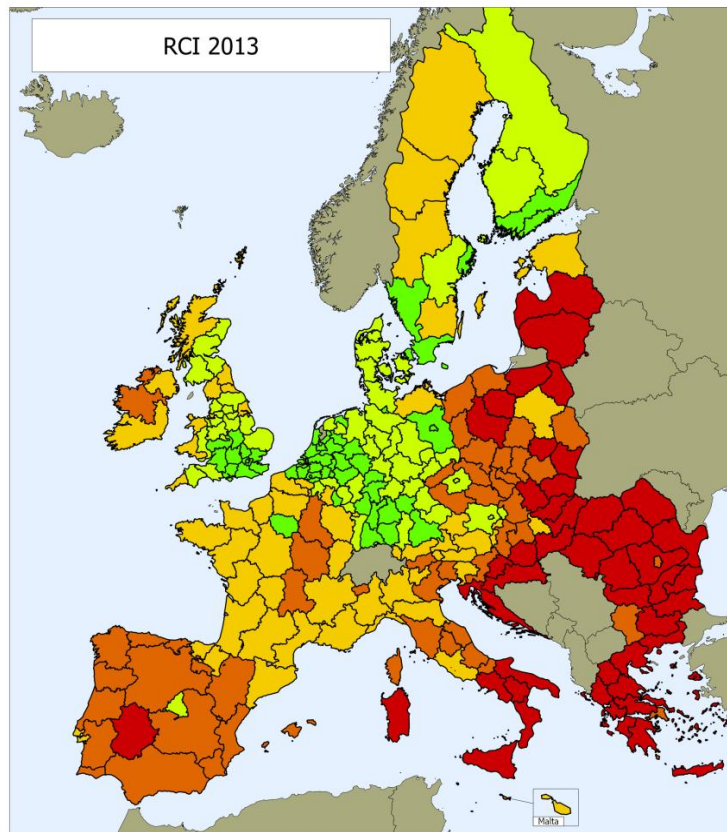
LE LUXEMBOURG AU COEUR DE LA GRANDE RÉGION: UNE REALITE QUOTIDIENNE

- 1,5 millions de consommateurs dans un périmètre de 30km de la frontière
- Quelque 213.000 **frontaliers** en GR, dont 73% entrant au Luxembourg quotidiennement
- Situation centrale du Luxembourg et multilinguisme

AXES DE COOPERATION :

- Transports en commun et la mobilité
- Formation professionnelle
- Emploi
- Aménagement du territoire & infrastructures
- Petites et Moyennes Entreprises (PME)
- Recherche et enseignement supérieur

L'ÉCONOMIE GRANDE-REGIONALE: REGIONAL COMPETITIVENESS INDEX 2013 – RÉSULTAT GLOBAL



Region	Classement régional 2013	Classement / pays 2013
Luxembourg (LUX)	13	1
Rheinhessen-Pfalz (RLP)	31	4
Koblenz (RLP)	47	4
Trier (RLP)	63	4
Greater Region (calculé)	76	
Prov Liège (WAL)	79	3
Saarland (SAAR)	80	4
Prov Namur (WAL)	87	3
Prov Hainaut (WAL)	105	3
Prov Lux (WAL)	122	3
Lorraine (LOR)	135	10

GR BUSINESS DAYS 2015



LE SALON b2b DE REFERENCE DE LA GRANDE REGION

17.&18.06
2015
4^{ème} édition
Grand-Duché de
Luxembourg

Présentation du salon



Lieu:
Luxexpo
10 Circuit de La Foire Internationale
L-1347 Luxembourg

Horaires:
Mercredi 17 juin: 10h00 – 22h00
Jeudi 18 juin: 10h00 – 19h30



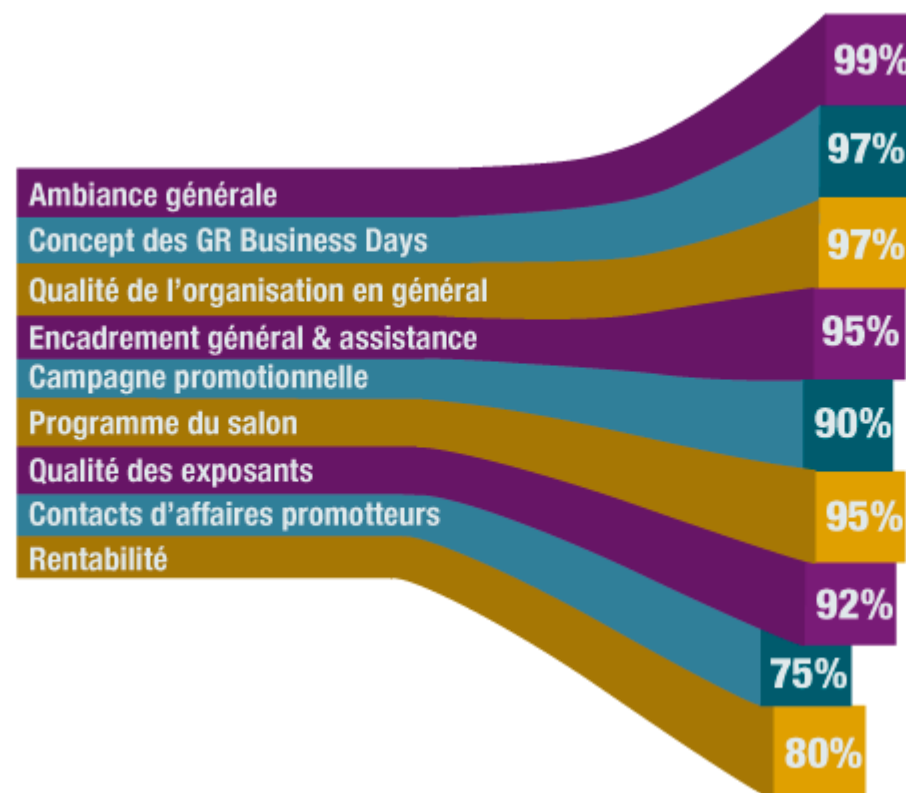
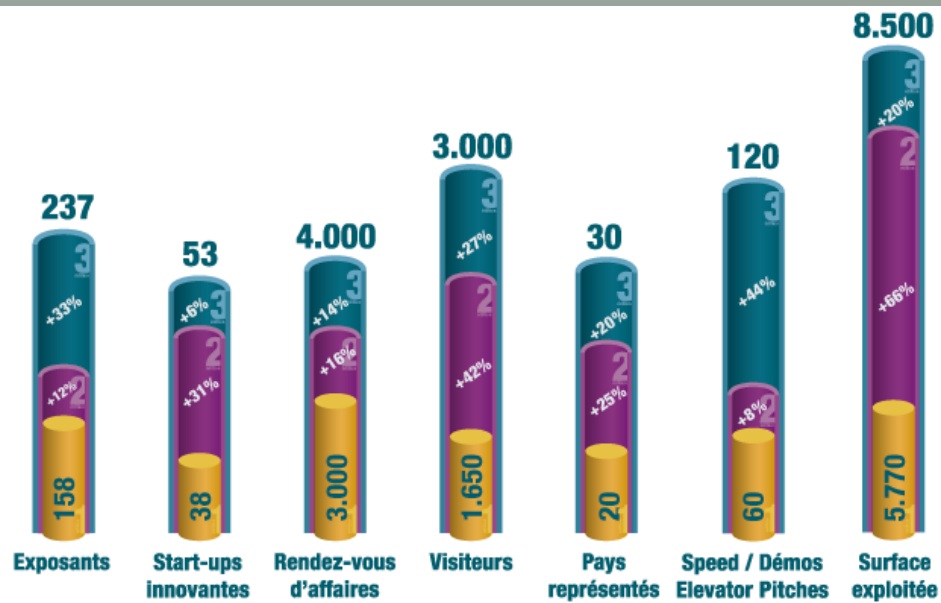
UNE VUE A 360° SUR LES OPPORTUNITES D'AFFAIRES

- > **Garantir** la mise en place d'un format événementiel professionnel et original permettant de faire des affaires dans une ambiance unique en son genre
- > **Rassembler** le commerce international au Luxembourg pour découvrir le potentiel économique et entrepreneurial de la Grande Région
- > **Booster** la Grande Région comme modèle d'excellence en termes d'ouverture et d'intégration européenne
- > **Découvrir** les compétences et le savoir-faire des entreprises régionales à travers l'esprit d'entreprise et l'innovation
- > **Agir** à travers des mesures et des actions concrètes en faveur du développement interrégional et international des entreprises locales
- > **Y être** Y être présents pour ne pas rater des opportunités d'affaires prometteuses et vivre à fond cette aventure entrepreneuriale
- > **Savourer** l'esprit entrepreneurial et l'atmosphère conviviale pour venir faire du business autrement.

GR BUSINESS DAYS



EVOLUTION DEPUIS 2012



GR BUSINESS DAYS



SECTEURS CIBLES

Formation & éducation
Transport & logistique
Banques & Finances
Eco-construction & développement durable
Sciences de la vie & biotechnologies
TIC &

Automobile & e-mobilité
MACHINERIE & métallurgie

Services aux entreprises
Matériaux & technologies
Marketing & de production communication
MICE & Tourisme
Eco-technologies, Environnement & énergies renouvelables
e-commerce



PUBLIC CIBLE

Décideurs
& **Chefs de Projets**
Organisations de soutien
aux entreprises
Start-ups
innovantes
PME/PMI
Clusters &
Centres de recherche

PDG/DSI
Dirigeants politiques

Fournisseurs
Banques & services financiers
Investisseurs
Multinationales
Personnalités VIP
Acheteurs
Micro-entreprises

ACTIVITES-PHARES AU PROGRAMME

- > **1 réception de bienvenue pour les délégations étrangères (16 juin)**
- > **une soirée de la Grande Région avec un Forum de la Grande Région (17 juin)**
- > **7 conférences interactives**
- > **2 conférences inaugurales au matin**
- > **1 conférence de clôture axée sur la Présidence de l'UE (18 juin)**
- > **50 workshops thématiques & ateliers-exposants (EU-workshops, IT Security, MarCom & Start-Ups)**
- > **6 ministres / 2 Secrétaires d'Etat confirmés**
- > **+/- 20 workshops-exposants**
- > **80 à 90 orateurs**





AU PROGRAMME

Les invités du monde politique présents :

Le mercredi 17 juin

- M. Marc Hansen, Secrétaire d'État à l'Enseignement supérieur et à la Recherche
- Mme Lydia Mutsch, Ministre de l'Égalité des Chances du Grand-Duché de Luxembourg
- Mme Viviane Reding, Député européenne, anc. Vice-Présidente de la CE
- M. René Collin, Ministre-Délégué à la Représentation de la Grande Région
- Mme Corinne Cahen, Ministre de la Famille, de l'Intégration et à la Grande Région
- M. Stephan Toscani, Ministre des Finances et des Affaires européennes du Land de Sarre
- M. Pierre Gramegna, Ministre des Finances du Grand-Duché de Luxembourg



Le jeudi 18 juin

- M. Claude Meisch, Ministre de l'Éducation nationale, de l'Enseignement supérieur et de la Recherche
- Mme Neelie Kroes, Special Envoy de la StartupDeltaInitiative, anc. Vice-Présidente de la CE (invitée)
- M. Camille Gira, Secrétaire d'État au Développement durable et aux Infrastructures
- M. Oliver Paasch, Ministre-Président de la Com. Germanophone de Belgique / Président de l'EUREGIO
- M. Etienne Schneider, Ministre de l'Économie (invité)
- M. Jean Asselborn, Ministre des Affaires Étrangères et Européennes (invité)



AU PROGRAMME

Les invités du monde économique présents :

Le mercredi 17 juin

- M. Werner Hoyer, Président de la Banque européenne d'investissement (vidéo-conférence)
- M. Ayhan Zeytinoglu, Président de la Chambre d'Industrie de la Province de Kocaeli, Turquie
- M. Robert Dennewald, Président de la Fedil et Vice-Président de Business Europe
- M. Philippe Suinen, Président de la Fédération des CCI de Wallonie
- M. Patrick Weiten, Président du Conseil Départemental de Moselle
- M. Arnaldo Abruzzini, Secrétaire Général d'Eurochambres
- M. Eric Tschirhart, Vice-Recteur, Université du Luxembourg
- Mme Marina Thiriet, Co-fondatrice de Girls in Tech, Luxembourg
- Mme Martine Reicherts, Directeur Général de l'OPOCE, Luxembourg
- M. Roger Cayzelle, Président du Comité Economique, Social et Environnemental de Lorraine

Le jeudi 18 juin

- Mme Isabelle Schlessler, Directrice-adjointe de l'ADEM, Luxembourg
- M. Nicolas Henckes, Secrétaire Général de l'UEL – Union Luxembourgeoise des Entreprises
- M. Fernand Ernster, Président de la House of Training et Vice-Président de la Chambre de Commerce
- Dr. Jan Glockauer, Directeur Général de la CCI de Trèves
- M. Philippe Ledent, Président du Conseil Economique et Social de la Grange Région
- Mr Nicolas Buck, President, Nyuko
- M. Alain De Muyser, Secrétaire Général adjoint de l'Union du Benelux



GR BUSINESS DAYS



AU PROGRAMME

File Edit View History Bookmarks Tools Help

The Greater Region Busine... x +

www.gr-businessdays.com/index.php?id=17

Télécharger le programme

Interactive conferences Round Tables Networking receptions Speed Demos Sessions b2Fair Matchmaking Event e-Business Planet / Marcom Business Day EU Workshops Exhibitor Workshops Start-up Workshops

17.06.2015

10 h	11 h	12 h	13 h	14 h	15 h	16 h	17 h	18 h	19 h	20 h	
Ouverture du salon	Défis et perspectives de l'économie européenne: les leviers pour garantir la compétitivité et la croissance des PME en Grande Région et en Europe	Réception officielle	Dark Side of the Biz: les risques et les solutions	Facilitez votre expansion dans les pays tiers	Entrepreneuriat féminin & TIC: une filière dynamique	Forum de la Grande Région Les enjeux majeurs de la Grande Région dans le contexte international: pour plus d'identité et d'attractivité sur les marchés européens et internationaux Modération: M. Camille Ney, IPL, Luxembourg En présence de: • M. Michel Wurch, Président de la Chambre de Commerce • Mme Corinne Cahen, Ministre de la Famille, de l'Intégration et à la Grande Région • M. René Collin, Ministre wallon de l'Agriculture, de la Nature, de la Ruralité, du Tourisme, des Sports et des Infrastructures Sportives, Ministre-Délégué à la Représentation de la Grande Région • M. Stephan Toscani, Ministre sarrois des Finances et des Affaires Européennes • M. Roger Cayolle, Président du CESE Lorraine et de l'Institut de la Grande Région • M. Pierri Gramagna, Ministre des Finances (pour le mot de clôture)	Discovery: Services aux entreprises PME ...	Internet Social Media PME ...	TIC & E-commerce (avec jury) PME ...	Discovery: Services aux entreprises PME ...	Forum de la Grande Région 17.06.2015: 18:30 - 19:45
	Sécurité IT: Heurs, PRA, PCA, gestion des risques	Données personnelles et concurrences, droit à l'oubli	ERP verticalité, Outils sectoriels (SI, CRM, Op ...)	La Cloud génère de nouvelles menaces. Comment s'y ...	Big Data: tout le monde en parle, mais quels sont ...	Tablettes, smartphones, responsive design, appli ...					
	Faire des affaires dans la Grande Région	MEGA	Entrepreneuriat féminin: Coopération au sein de la ...	Les services des entreprises pour protéger votre	Digital Agenda of the EU						

213.168.113.84/grbd2013scripts/grbd2013workshops.cgi?Action=200&E=122&L=33#

Remaining time: 37 days 06 HH 18 MM 22 SS

GR-Businessdays - Clicks

gr-businessdays.com 357 604

Programme 16 081

EN 17:41 10/05/2015

Rencontres b2b

Business Networking

17.&18.06.2015
4^{ème} édition
Grand Duché de Luxembourg

Dynamique internationale

PME Start-ups Acheteurs

Esprit entrepreneurial

Programme officiel
HALL 2 - Plateau TV principal

Growth & competitiveness

GR BUSINESS DAYS

Organisateur: CHAMBRE DE COMMERCE LUXEMBOURG

GR BUSINESS DAYS 2015



LE SALON & SES EVENEMENTS-PHARES

GR CLUSTER FORUM

GR EU WORKSHOPS

GR START-UP WORKSHOPS

GR IT SECURITY

GR BUSINESS DAYS 2015

GR THEMATIC WORKSHOPS

GR MARCOM BUSINESS DAY

GR EXHIBITOR WORKSHOPS

GR VIP PROGRAM

GR Business LAB



LE SALON b2b DE REFERENCE DE LA GRANDE REGION



Les nouveautés en 2015

- Export Plaza
- Dark Side of the Biz
- Women Entrepreneurship Village



NOUVEAUTES EN 2015:

Export Plaza

- ❖ Organismes de soutien des entreprises à l'international
- ❖ Collaboration avec Eurochambres et son réseau international:
 - EU SME Centre (Chine)
 - EBTC (Inde)
 - EIBN (Indonésie)
 - EABC (Thaïlande)
 - EU Japan Centre for industrial Cooperation
- ❖ Intégration du label « Made in Luxembourg »



EUROCHAMBRES





NOUVEAUTES EN 2015:

Dark Side of the Bizz

- ❖ Zone d'exposition avec un focus sur la CYBER-Security
- ❖ Regroupement d'exposants du secteur
- ❖ 1 conférence interactive sur le plateau TV principal
- ❖ 6 workshops thématiques (17 juin)
- ❖ Vidéos thématiques
- ❖ Diagnostics d'entreprises
- ❖ Parcours d'information avec illustration des menaces / solutions

17 th June 2015	
12.00 - 12.15	IT Security: Network, Business Continuity, Awareness and Management
12.30 - 14.15	Personal and Accessibility: How the business is used and the operational development and working with the business in 2015 and the operational
14.30 - 15.15	Vertical and Horizontal: How to manage the supply chain and the operational
15.30 - 16.15	The Cyber Security: How to manage the supply chain and the operational
16.30 - 17.15	The Cyber Security: How to manage the supply chain and the operational
17.30 - 18.15	IT Security: Network, Business Continuity, Awareness and Management

18 th June 2015	
11.00 - 11.45	Marketing Automation: Digital Marketing
12.00 - 12.45	High Value Customer: How to create an impact customer experience
13.00 - 13.45	High Value Customer: How to create an impact customer experience
14.00 - 14.45	High Value Customer: How to create an impact customer experience
14.30 - 15.15	Customer Experience: How to create an impact customer experience
15.30 - 16.15	Customer Experience: How to create an impact customer experience
16.30 - 17.15	Customer Experience: How to create an impact customer experience





DEMI-JOURNEE CONSACREE A L'ENTREPRENEURIAT FEMININ

Women Entrepreneurship



- ❖ Stand d'exposition organisé par le Ministère de l'Égalité des Chances au Luxembourg
- ❖ Conférence interactive sur l'entrepreneuriat féminin dans les TICs
- ❖ Ateliers-exposants au sujet du « Women Entrepreneurship »
- ❖ SpeedDating4Women: Rencontres entre femmes d'affaires expérimentées et débutantes, intégré dans l'événement de matchmaking international

ACCUEIL D'UNE REGION-HÔTE:

Kocaeli: Région d'honneur

- Province situé au Nord-Ouest de la Turquie à 75 km d'Istanbul
- 1.676.202 habitants, 445 personnes par km²
- 2 aspects importants: sa richesse industrielle et son potentiel économique
 - 13 % de l'industrie manufacturière de la Turquie
 - présence de l'industrie automobile, mécanique, métallurgique, pneumatique, chimique,...
- Implantation de 2.200 groupes industriels importants, dont 252 investisseurs étrangers
- En 2013: 18.421 milliards de dollars d'exportations / 51.457 milliards d'importations
 - Installation portuaire de pointe
 - Zone industrielle d'excellence de Turquie
 - Collaborations rapprochées à long terme



GR BUSINESS DAYS



CAP SUR L'INTERNATIONAL



Allemagne



Autriche



Belgique



Chine



Côte d'Ivoire



France



Hongrie



Inde



Iran



Italie



Japon



Pays-Bas



Pologne



Sénégal



République tchèque



Royaume Uni



Slovénie ...



Tunisie



Turquie

...

Promotion dans près de 30 pays dans le monde à travers un réseau de quelque 60 organisations partenaires !



EVENEMENT DE MATCHMAKING INTERNATIONAL: Rencontres dynamiques – interactives – spontanées

❖ Statistiques de 2014

- ✓ 360 entreprises
- ✓ 20 pays
- ✓ 4.000 rencontres d'affaires

❖ Rendez-vous entre:

- ✓ Exposants <-> Exposants
- ✓ Visiteurs <-> Exposants
- ✓ Visiteurs <-> Visiteurs



GR BUSINESS DAYS



EVENEMENT DE MATCHMAKING INTERNATIONAL:
Rencontres dynamiques – interactives – sur mesure



Buyers' Lounge

Partner Lounge



b2fair Business Award



Speeddating4 Women



SALON VIRTUEL 3D & GR BUSINESS GAMING

Rester connectés APRÈS LE SALON !



Alimentation de ce 1^{er} salon professionnel virtuel au Luxembourg et en Grande Région :

- marketplace de référence pour poursuivre les négociations après le salon d'affaires
- augmenter la visibilité « post salon » (liens, référencement, réseaux sociaux ...)
- discuter et négocier en ligne avec les clients potentiels grâce à des webinars et les fonctions « CHAT »

Contribuer à l'ANIMATION !



Organisation d'un QUIZZ sur la Grande Région avant et durant le salon :

- mieux faire connaître la Grande Région et son potentiel économique aux visiteurs du salon
- créer des interactivités et de l'interaction avec le public
- contribuer à l'animation général du salon



STATISTIQUES PREVISIONNELLES

Objectifs 2015:

225-250 exposants
20-25 pays représentés
35 – 40% d'exposants étrangers
4.500 rendez-vous d'affaires b2fair®
11 conférences de haut niveau
80-100 speed démos & elevator pitches
Plus de 3.000 visiteurs
50 ateliers thématiques
30 réceptions de networking
30 interviews VIPs
2000 LIKES
25.000 HITS (visiteurs uniques)

Le salon en bref:

*Attirer l'attention sur les PME
et les micro-entreprises*

~~

*Réunir une panoplie d'événements
variés en un seul et même
lieu de rencontres*

~~

*Servir de catalyseur de synergies
intelligentes et d'approches
collaboratives*

~~

*Rapprocher le monde politique et
économique et vivre la réalité grande-
régionale en LIVE sur le salon*

GR BUSINESS DAYS



RESEAUX SOCIAUX & APP

❖ Réseaux sociaux



❖ Application mobile



GR BUSINESS DAYS



RESEAUX SOCIAUX & APP

www.gr-businessdays.com

❖ Outils Intranet pour

- ✓ Exposants
- ✓ Collectivités nationales
- ✓ Participants *b2fair*
- ✓ Partenaires *b2fair*
- ✓ Visiteurs « normaux »



Autres activités & services de la Chambre de Commerce en faveur des PME

- Enterprise Europe Network – Luxembourg
- *b2fair*[®] – Business to Fairs
- Semaine européenne des PME
- Journées Créations
- Eurochambres Economic Forum
- SME Assembly



L'Europe à la portée de votre entreprise.



ESPACE  ENTREPRISES



GR BUSINESS DAYS



Vous ne ferez plus jamais vos affaires de la même façon !



www.gr-businessdays.com



Merci pour votre attention!

Pour plus de renseignements, n'hésitez pas à nous contacter: events@gr-businessdays.com