

Meet our Members



— LUXPROVIDE —

Supercalculs sur l'avenir!

TEXTE Corinne Briault

PHOTOS Anouk Flesch (01,02,04) et LuxProvide

Basée à Bissen, LuxProvide, filiale à 100% de LuxConnect, est chargée de l'exploitation du superordinateur MeluXina. Sa mission est également de faciliter l'accès à l'utilisation de ses capacités de calcul en mettant en place une structure d'accompagnement dédiée aux projets de calcul haute performance des entreprises. Un des supercalculateurs, les plus puissants d'Europe (18 pétaflops, ce qui correspond à 18.000.000.000.000.000 d'opérations de calcul par seconde), est installé dans le Data Center de LuxConnect à Bissen, qui est alimenté par de l'énergie verte maximisant ainsi sa proximité avec Kiowatt, une centrale de cogénération alimentée par des déchets de bois. L'architecture modulaire de MeluXina est axée sur les besoins de ses utilisateurs, notamment les entreprises et les acteurs de l'économie luxembourgeoise, plus particulièrement les PME et les startups. Entretien avec Arnaud Lambert, CEO de LuxProvide. (Visite du 10 novembre 2023).



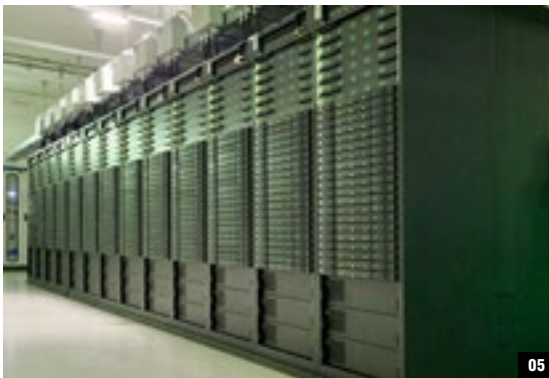
02



03



04



05



06

01. (De g. à dr.) Carlo Thelen, directeur général, Chambre de Commerce; Arnaud Lambert, CEO, LuxProvide ; Edith Stein, senior International Affairs advisor, Chambre de Commerce et Valentin Plugaru, chief technology officer (CTO), LuxProvide.

02. 03. 04. 05. 06. LuxProvide est chargée de l'exploitation du superordinateur MeluXina et de faciliter l'accès à l'utilisation de ses capacités de calcul en mettant en place une structure d'accompagnement dédiée aux projets de calcul haute performance des entreprises.

Votre plus grande réussite ?

Dans tous les postes que j'ai pu occuper, que ce soit directeur de l'innovation digitale chez Luxinnovation, en tant que CEO de CHAMP Cargosystems ou encore directeur IT chez Cargolux, c'est d'avoir réussi à amener ces organisations à un degré d'innovation et de maturité reconnu à des niveaux internationaux. LuxProvide est un véritable vaisseau spatial de l'exploration digitale et j'espère que son exploitation va permettre de repousser encore – grâce à sa technologie et aux compétences de l'équipe – les frontières de ce qui est faisable dans de nombreux domaines.

Un échec marqué ?

Le plus grand est sans doute le fait que je suis installé au Grand-Duché depuis plus de 25 ans, marié à une Luxembourgeoise et que je ne suis pas encore capable de parler couramment le luxembourgeois ! Puis, c'est également le fait d'avoir, avec certaines initiatives ou innovations, eu plus de succès en dehors des frontières qu'au Grand-Duché. Nous avons dans ce pays des talents et des expertises d'une grande valeur, parfaitement considérés à l'étranger mais nous avons une fâcheuse tendance à penser que ce qui vient de l'international vaut mieux que ce qui est produit au Luxembourg.

Des projets à venir ?

Plein ! Dès le départ, la volonté de LuxProvide a été de rendre directement accessible le HPC (*calcul haute performance, ndlr*) à tous les acteurs de l'économie, et en particulier les PME's. Nous sommes les seuls en Europe avec ce positionnement, et nous avons été certifiés ISO 27001 dans ce cadre (*certification en sécurité de l'information, ndlr*). Nous sommes en avance sur la maturité du marché que nous visions et notre positionnement n'est pas que commercial puisque nous travaillons aussi avec des organismes publics et les centres de recherches tant nationaux qu'europeens et même mondiaux. Maintenant, nous réfléchissons à la manière d'y intégrer de façon efficiente les technologies quantiques pour apporter une approche encore plus performante à la résolution de problèmes complexes dans le futur.

Selon vous, qu'est-ce qui vous différencie de la concurrence ?

Pour nous, la concurrence peut venir tant des acteurs proposant des solutions *cloud* que de ceux exploitant le calcul haute performance. LuxProvide doit avoir sa propre valeur ajoutée, actuellement un très haut niveau de sécurité, une compétence inégalée et jouer sur la complémentarité.

Votre vision de l'entrepreneuriat ? Un modèle ?

Un entrepreneur est quelqu'un qui crée quelque chose de toutes pièces, quelque chose qui a de la valeur, un impact pour aujourd'hui et demain. Ce n'est pas simplement faire de la gestion au quotidien.

Un conseil à donner à un entrepreneur en herbe ?

Toujours suivre son idée originelle, savoir bien s'entourer, prendre conseil auprès de son équipe ou de mentors. Ne pas négliger l'humain. Aller voir ce que font les autres, s'imprégner des différents écosystèmes.

Quelles difficultés rencontrez-vous actuellement ? Comment les surmonter ?

Chaque secteur a ses propres difficultés. Pour nous, c'est de pouvoir convenablement vulgariser des problématiques liées à un domaine très technique afin d'en faire ressortir la nécessité dans le futur. Le challenge réside aussi actuellement dans l'attractivité des talents car les profils que nous recherchons sont très convoités partout dans le monde. Si je pouvais aussi lancer un appel, ce serait : « *Mesdames, n'hésitez pas à vous lancer dans ce secteur, car ces métiers transverses offrent de nombreuses opportunités !* ». —