

UNION DES ENTREPRISES
LUXEMBOURGEOISES

COMPÉTITIVITÉ – TABLEAU DE BORD

Conférence de presse

11 octobre 2016

www.uel.lu

competitivite.uel.lu

COMPÉTITIVITÉ – NOUVEL OUTIL



COMPÉTITIVITÉ
TABLEAU DE BORD

Visite guidée UEL Newsletter Contact

Union Européenne Zone Euro Luxembourg

Valeur Positive Valeur Négative

Membres Notice légale © UEL 2016

competitivite.uel.lu

COMPÉTITIVITÉ – NOUVEL OUTIL

Annuaire

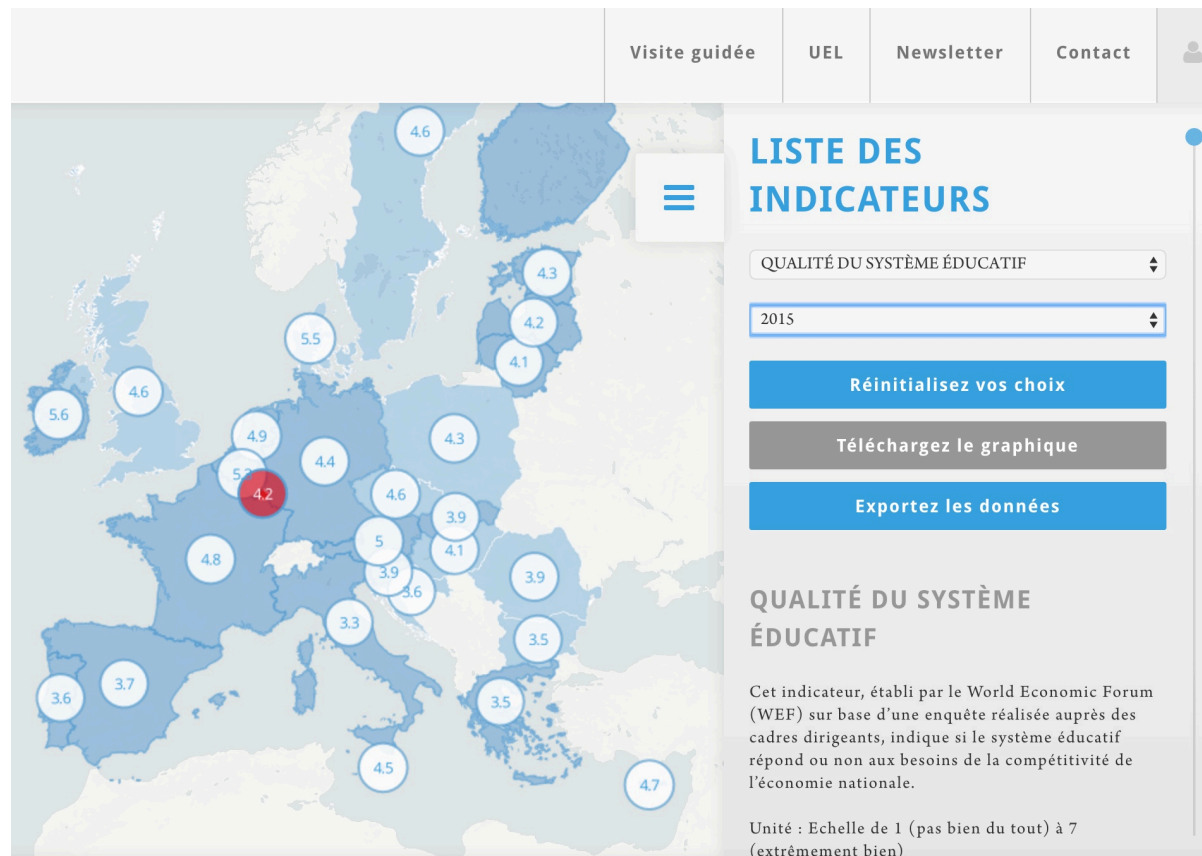
- » 23 indicateurs
- » Analyse globale des indicateurs
- » Illustration cartographique de la dernière année
- » Mise à jour rétroactive (annuelle)
- » Sources officielles nationales et internationales (Statec, Eurostat, Commission européenne, ...)

competitivite.uel.lu

- » 24 indicateurs (+ Qualité du système éducatif)
- » Brève analyse par indicateur
- » Illustration dynamique / interactive par année
- » ... et régulière des données
- » Sources officielles nationales et internationales (Statec, Eurostat, Commission européenne, ...)
- » Données et certains graphiques sont téléchargeables
- » Abonnement à Newsletter

Fonctionnalités futures

- » Ajout de plus de graphiques
- » Possibilité de télécharger la présentation cartographique
- » Création d'un compte personnel permettant de suivre les indicateurs sélectionnés
- » [Démo](#)



NOUVEAU SITE ...

**mais les observations de l'U.E.L.
au sujet de la compétitivité
ont-elles changé ?**

CONTEXTE ACTUEL

Dans le cadre d'un « qualitative Wuesstem », le Gouvernement a annoncé

- » un débat de consultation sur la compétitivité le 13 octobre
- » des tables rondes sur le développement territorial en novembre
- » la présentation des résultats de l'étude Rifkin (TIR) en novembre
- » et en plus des discussions sont menées dans le cadre du semestre européen

Et la position de l'UEL?

- » Enfin, il était temps !
- » Espérons que les discussions aboutissent à des propositions concrètes visant à améliorer la compétitivité de l'économie nationale.

CONSTAT GLOBAL

Contexte national certes favorable

» Croissance économique

- 2015 : +4,8% : Luxembourg a renoué avec la croissance
- 2016 : +3,1% : Moins forte qu'en 2015
- Cependant, prudence !! Marge d'incertitude existe :
 - Révision des estimations/prévisions
 - Evolution des services financiers

Cependant, selon le WEF 2016-2017, le Luxembourg

- » n'occupe que la 20^e position sur 138 pays évalués
- » est devancé par 8 pays de l'UE, dont la France et l'Allemagne
- » étant une économie ouverte, nous ne pouvons pas juste être « bons », il nous faut être « excellents »

CONSTAT GLOBAL

De plus, contexte international très incertain

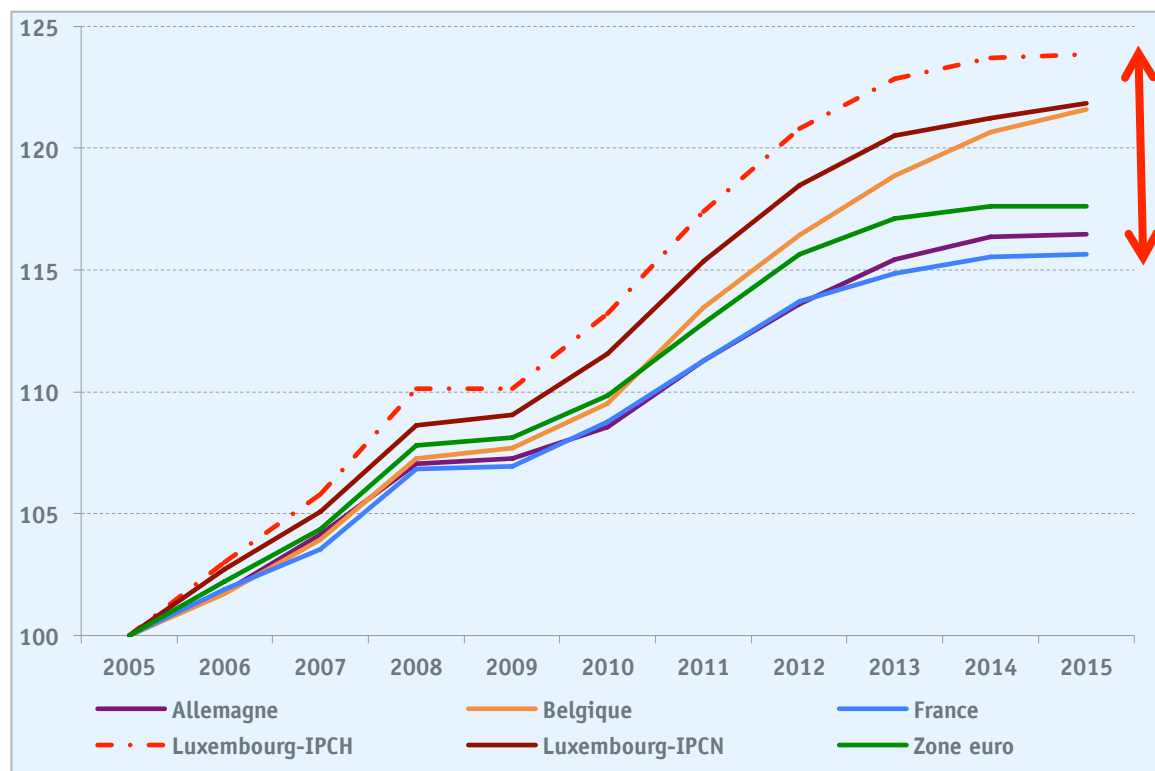
- » Perspectives de la croissance mondiale revues à la baisse
 - Croissance du PIB de +/-3% en 2016 (rythme le plus lent depuis 2009)
- » Appel à prudence
 - BREXIT
 - Prix du pétrole
 - Crise de la dette
 - Turbulences boursières
 - Tensions géopolitiques

QUELQUES PROGRÈS ... ET DÉFIS

Inflation

- » En baisse de manière générale dans l'UE (prix pétroliers ↘)
- » Réduction différentiel d'inflation avec les pays voisins, mais il persiste
- » Tranche indiciaire fin de l'année
- » Adaptation du SSM au 1.1.2017

Evolution cumulée de l'inflation au Luxembourg, dans la zone euro et dans les pays voisins entre 2005 et 2015 (base 100 en 2005)



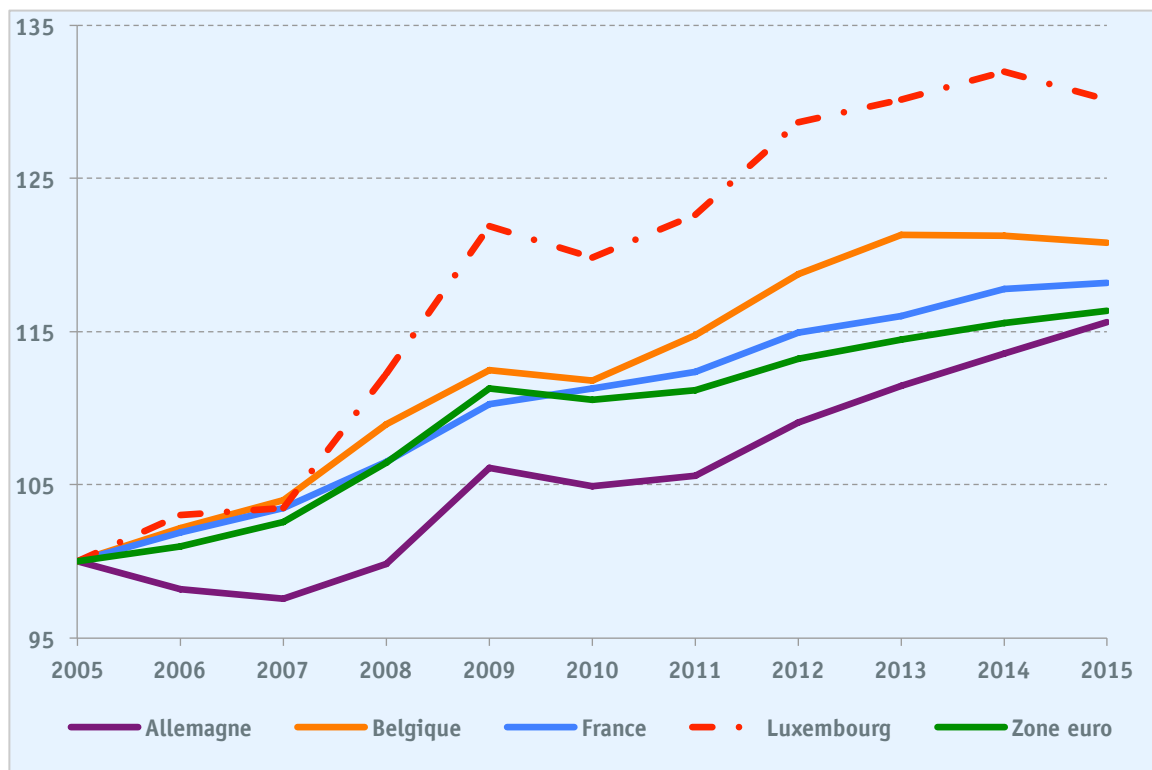
Sources : Commission européenne, STATEC

QUELQUES PROGRÈS ... ET DÉFIS

Coût salarial unitaire nominal (CSU)

- » Structurellement plus élevé au LU
- » Baisse en 2015 au LU et pour la plupart des pays de l'UE
- » Cependant, sur une base cumulative, le CSU n'a cessé d'être bien plus élevé au LU

Evolution cumulée des CSU nominaux au Luxembourg, dans la zone euro et dans les pays voisins entre 2005 et 2015 (base 100 en 2005)



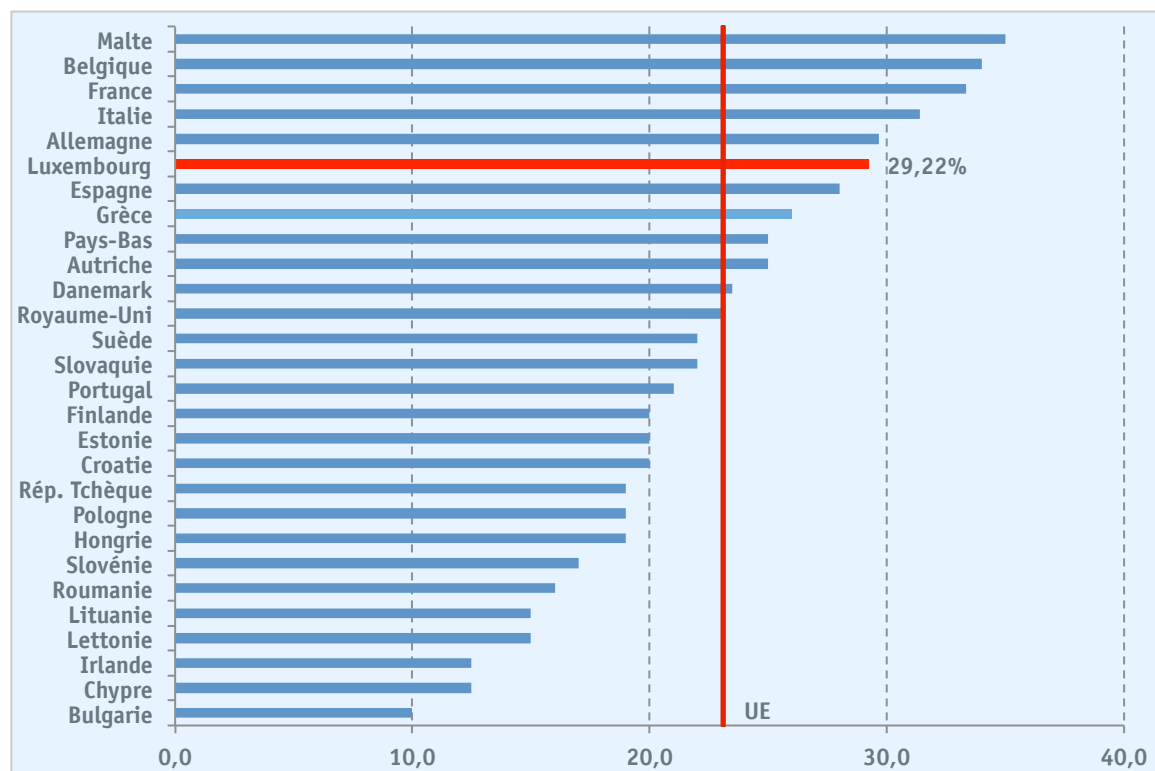
Source : Commission européenne

QUELQUES PROGRÈS ... ET DÉFIS

Charges fiscales/sociales

- » Taux d'impôt affiché des sociétés élevé
- » Réforme fiscale en cours
- » Impact de BEPS
- » Maintenir charges sociales au niveau actuel

Taux d'impôt des sociétés pour 2015 (en %)



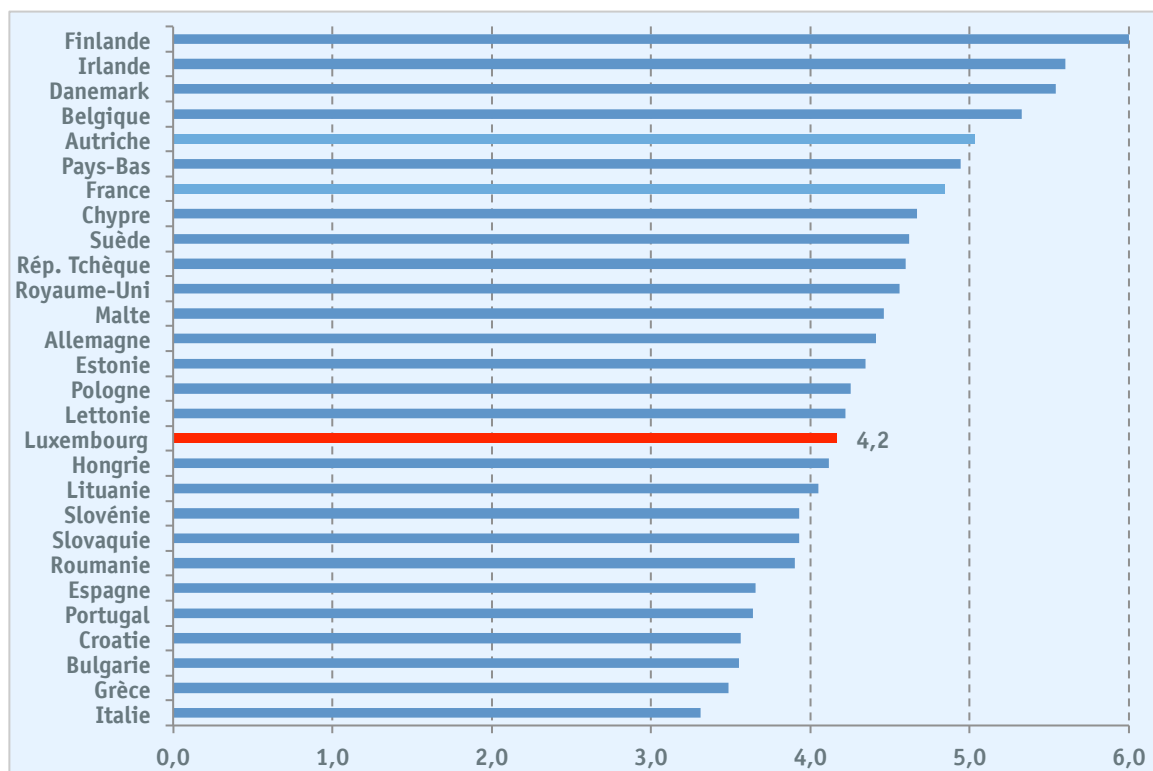
Source : KPMG

QUELQUES PROGRÈS ... ET DÉFIS

Qualité du système éducatif

- » Nouvel indicateur (n° 13)
- » 17^e place pour le LU
- » Dépenses/élève les plus élevées de l'UE
- » Système éducatif ne correspond pas tout à fait aux besoins de l'économie
- » Améliorer le rapport coût/qualité du système éducatif

Qualité du système éducatif en 2015



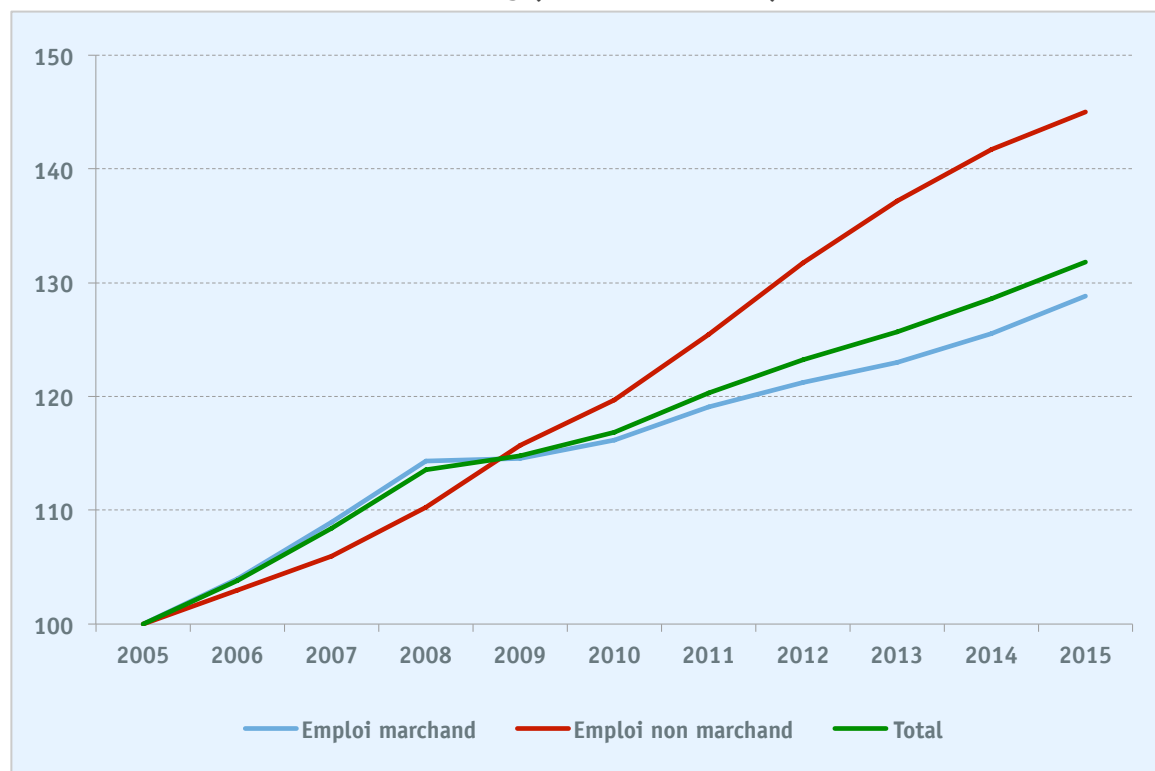
Source : World Economic Forum

QUELQUES PROGRÈS ... ET DÉFIS

Emploi/chômage

- » Taux de croissance de l'emploi un des plus élevés de l'UE
- » Pas de baisse du nombre de chômeurs
- » Création d'emplois surtout dans secteur non-marchand
- » Poursuivre efforts (Partenariat UEL/ADEM)

Progression de l'emploi total dans le non marchand et dans les branches marchandes au Luxembourg (base 100 en 2005)



Source : STATEC

CONCLUSION

Monde économique en évolution constante, Luxembourg doit

- » saisir de nouvelles opportunités
- » diversifier sa structure économique
- » s'adapter aux changements induits par la 3^e/4^e révolution industrielle
- » se détourner d'un modèle quantitatif pour rechercher le progrès qualitatif
- » générer la croissance économique nécessaire pour financer le modèle social (pour faire du Rifkin il faut arrêter de faire du Ponzi)
- » miser sur une croissance intensive, productive



UNION DES ENTREPRISES
LUXEMBOURGEOISES

QUESTIONS & RÉPONSES

www.uel.lu

competitivite.uel.lu





UNION DES ENTREPRISES
LUXEMBOURGEOISES

— ^ —
MERCI !
— v —

