

Ensemble,
construisons
un monde plus
sûr.

Qualité, Hygiène, Sécurité et Santé,
Environnement ...



Luxcontrol

► Qui sommes nous? notre mission et principe directeur



Luxcontrol est un prestataire de service de contrôle, de conseil, de certification et de formation

Nous sommes animés par la conviction profonde que **la sécurité est une composante essentielle du bien-être**

Contribuer à un monde plus responsable, plus sûr et plus durable, dans les domaines de la sécurité et de la santé au travail, de l'environnement, de l'hygiène et de la qualité des produits

Nous relevons les **défis résultant de l'interaction entre l'homme, la technologie et l'environnement**



Luxcontrol

▶ Nos métiers

Contrôler et Certifier
la sécurité et la
qualité dans les
domaines techniques
et alimentaires



Conseiller et Former
en matière de qualité
et de sécurité,
d'exigences légales et
de systèmes de
management



Accompagner les
sociétés dans leurs
obligations
réglementaires liées
notamment aux
autorisations
d'exploitation et aux
règlements
en vigueur

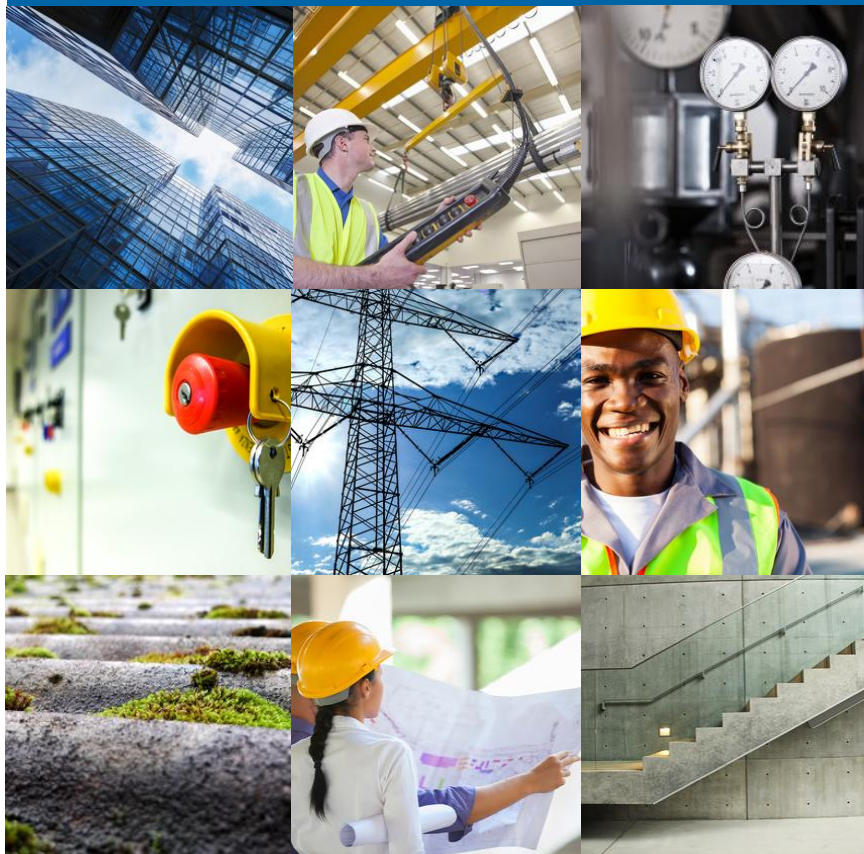
***Nous assurons, en toute neutralité et objectivité, un service de qualité
basé sur des référentiels reconnus***



Luxcontrol

Services à l'industrie, au bâtiment et à la construction

SECURITE SANTE AU TRAVAIL ET DE LA QUALITE



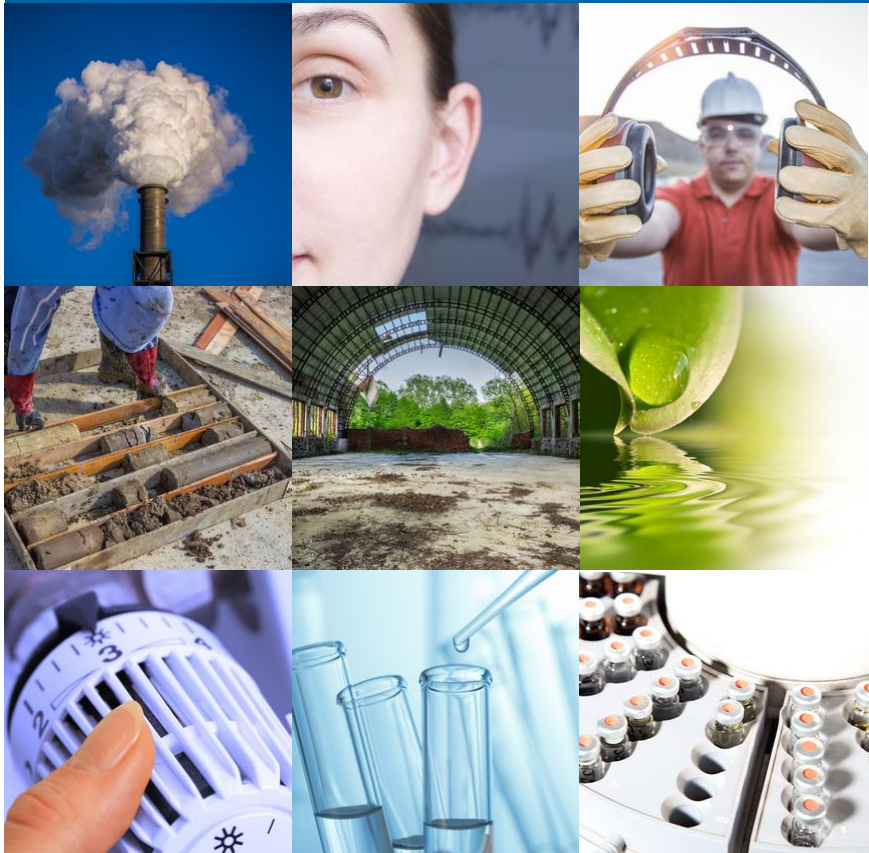
- ✓ **CONTROLES DE LA PROTECTION CONTRE L'INCENDIE**
- ✓ **CONTROLES REGLEMENTAIRES DES ASCENSEURS ET DES ENGINS DE LEVAGE**
- ✓ **CONTROLES REGLEMENTAIRES DES EQUIPEMENTS SOUS PRESSION**
- ✓ **CONTROLES DE LA SECURITE ELECTRIQUE**
- ✓ **CONTROLES DE LA SECURITE MACHINES**
- ✓ **CONTROLES REGLEMENTAIRES DE SECURITE ET DE SANTE SUR LE LIEU DE TRAVAIL**
- ✓ **DETECTION AMIANTE ET DECONTAMINATION DE SITES POLLUES**
- ✓ **DANS LE CADRE DE L'ASSURANCE DECENNALE**
- ✓ **DE LA QUALITE DES BETONS POUR CHANTIERS**
- ✓ **.....ET AUTRES**



Luxcontrol

Services pour la protection de l'environnement

Laboratoire d'analyse chimique



- ✓ MESURE DES EMISSIONS ATMOSPHERIQUES INDUSTRIELLES
- ✓ DETERMINATION DE LA QUALITE DE L'AIR AMBIANT
- ✓ MESURES ACOUSTIQUES ET VIBRATOIRES
- ✓ SITES POLLUES
- ✓ GESTION DES DECHETS
- ✓ ANALYSE DE LA QUALITE DES EAUX
- ✓ UTILISATION RATIONNELLE DE L'ENERGIE
- ✓ ANALYSES CHIMIQUES ENVIRONNEMENTALES
- ✓ ANALYSES CHIMIQUES DE MATIERES PREMIERES
- ✓ET AUTRES



Luxcontrol

▶ Autres prestations et services



- ✓ **IMPLEMENTATION DE SYSTEMES DE MANAGEMENT SUIVANT DES STANDARDS INTERNATIONAUX**
- ✓ **PROCEDURE D'AUTORISATION D'EXPLOITATION POUR ETABLISSEMENTS CLASSES**
- ✓ **SERVICES ANNEXES EN RELATION AVEC LA MAINTENANCE DES SYSTEMES DE MANAGEMENT**
- ✓ **CONSEIL ET ASSISTANCE PENDANT LA PROCEDURE D'ENREGISTREMENT DE SUBSTANCES CHIMIQUES (REACH)**
- ✓ **CERTIFICATION DE SYSTEMES DE MANAGEMENT**
- ✓ **FORMATION PROFESSIONNELLE CONTINUE**
- ✓ **HYGIENE ET SECURITE ALIMENTAIRE**
- ✓ **HOMOLOGATIONS AUTOMOBILES**
- ✓ **AIRES DE JEUX ET INSTALLATIONS SPORTIVES**
- ✓ **.....ET AUTRES**



▶ CE, Luxcontrol intervient en tant?

- ▶ **que organisme notifié** (*ascenseurs et équipements sous pression*),
- ▶ **que organisme agréé** sur le marché national dans le cadre des contrôles sécurité et santé au travail,
- ▶ **que laboratoire au service de l'ILNAS** dans le domaine de la surveillance du marché (*produits munis d'un sigle CE*),
- ▶ **qu'assistance à l'auto-certification CE** dans le cadre de la directive machines,
- ▶ **qu'assistance du marquage CE** selon EN1090-1 pour les structures mécano-soudées,
- ▶ **et autres** (*produits dans le bâtiment; électrique; incendie;*)



Luxcontrol

▶ CE, Luxcontrol intervient sur quelle base?

- ▶ les directives européennes applicables (*transposées en droit national*),
- ▶ les règlements Grand-Ducaux,
- ▶ les normes européennes ou standards équivalents,
- ▶ les prescriptions nationales (*autorisations d'exploitations; prescriptions types de l'ITM et autres*),
- ▶ tout référentiel reconnu.



GRAND-DUCHE DE LUXEMBOURG



Strassen, 9 Février 2015

ITM-SST 1232.1

**Grues automotrices
avec marquage « CE »**

Prescriptions de sécurité types.

DEUTSCHE NORM		June 2007
	DIN EN 60204-1 (VDE 0113-1)	DIN
Diese Norm ist zugleich eine VDE-Bestimmung im Sinne von VDE 0002. Sie ist nach Durchführung des vom VDE-Präsidium beschlossenen Genehmigungsverfahrens unter der oben angeführten Nummer in das VDE-Vorschriftenwerk aufgenommen und in der Art Elektrotechnik + Automation bekannt gegeben worden.		
Vervollständigung – auch für Innerbetriebliche Zwecke – nicht gestattet.		
ICS 13.110	Ersatz für DIN EN 60204-1 (VDE 0113-1):1998-11 Siehe jedoch Beginn der Gültigkeit	VDE
<p>Sicherheit von Maschinen – Elektrische Ausrüstung von Maschinen – Teil 1: Allgemeine Anforderungen (IEC 60204-1:2005, modifiziert); Deutsche Fassung EN 60204-1:2006</p> <p>Safety of machinery – Electrical equipment of machines – Part 1: General requirements (IEC 60204-1:2005, modified); German version EN 60204-1:2006</p> <p>Sécurité des machines – Équipement électrique des machines – Partie 1: Règles générales (CEI 60204-1:2005, modifiée); Version allemande EN 60204-1:2006</p>		
		Gesamtumfang 138 Seiten
DKE Deutsche Kommission Elektrotechnik Elektronik Informationstechnik im DIN und VDE		

© DIN Deutsches Institut für Normung e. V. und VDE Verband der Elektrotechnik Elektronik Informationstechnik e. V. Preisgr. 60-K
Jede Art der Vervielfältigung, auch auszugsweise, nur mit Genehmigung des DIN, Berlin, und
des VDE, Frankfurt am Main, gestattet.
Einzelverkauf und Abonnement durch VDE VERLAG GmbH, 10625 Berlin
Eingewerkschaft auch durch Beuth Verlag GmbH, 10772 Berlin 06.07.1998

1196

Règlement grand-ducal du 4 juillet 1994 modifiant le règlement grand-ducal du 8 janvier 1992
relatif aux machines.

Nous JEAN, par la grâce de Dieu, Grand-Duc de Luxembourg, Duc de Nassau;
Vu la loi modifiée du 9 août 1971 concernant l'exécution et la sanction des décisions et des directives ainsi que la
sanction des règlements des Communautés européennes en matière économique, technique, agricole, forestière,
sociale et en matière de transports;
Vu le règlement grand-ducal du 8 janvier 1992 relatif aux machines;
Vu la directive du Conseil 91/368/CEE du 20 juin 1991 modifiant la directive 89/392/CEE du 14 juin 1989 concernant
le rapprochement des législations des Etats membres relatives aux machines;
Vu les avis de la Chambre des métiers et de la Chambre de commerce;
Notre Conseil d'Etat entendu;
De l'assentiment de la Commission de travail de la Chambre de Députés;
Sur le rapport de Notre Ministre du travail, de Notre Ministre de la justice, de Notre Ministre de la santé et de
Notre Ministre de l'énergie, et après délibération du Gouvernement en Conseil;



Luxcontrol

▶ CE, la problématique du marquage (via un exemple)




Les installations et équipements couverts par la « Directive machines et équipements de travail (p. ex. installations de ventilation, coffret machine; ...) » où un certificat de conformité « CE » reprenant notamment les directives européennes applicables, doit être remis à l'organisme agréé dans le cadre de la réception sécurité.

- ▶ L'auto-certification fonctionne comment?
- ▶ Quelles directives sont à appliquer?
- ▶ L'envergure du dossier constructeur?
- ▶ Quelles sont mes responsabilités en tant que constructeur?

Comment résoudre ce problème?

- ▶ par le biais de formations adaptées et spécifiques pour les établissements (électriciens) devant concevoir / assembler des installations et armoires électriques,
- ▶ par le biais d'une assistance technique

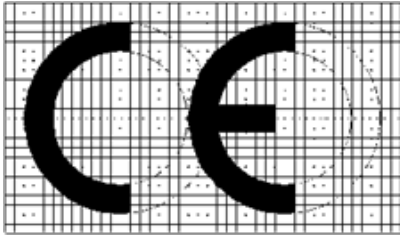
Déclaration de conformité CE

Nous, 	Directives CE pertinentes: Normes harmonisées appliquées en particulier: Normes nationales harmonisées appliquées et spécifications techniques diverses en particulier: Les documents techniques ont été établis par le responsable de la documentation:	<i>Directive basse tension (2006/95/CE) Directive compatibilité électromagnétique (2004/108/CE) Directive équipements sous pression (97/23/CE)</i> <i>EN 60204-1, EN 60529 EN 61000-3-2/3, EN 61000-6-2/3 DIN EN 60664-1</i> <i>DIN 19627 ZH 1/474 VBG 4 BGI 617</i> 
<p>déclarons que le produit désigné ci-dessous, du fait de sa conception et de sa construction ainsi que la version que nous diffusons, répond aux exigences fondamentales de sécurité et de santé publique de la directive CE. En cas de modification du produit sans notre approbation, cette déclaration perd sa validité.</p>		
Désignation du produit:	Ozoneur Ozonfil®	
Type de produit:	OZVa...	
N° de série du produit:	Voir la plaque signalétique apposée sur l'appareil	
	Date / fabricant - signature:	2.1.2013 



Luxcontrol

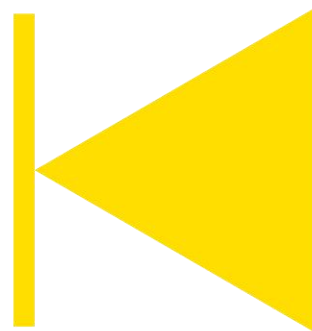
▶ CE, un marquage qui prouve une sécurité absolue?



- ▶ Le marquage "CE" a été créé dans le cadre de la législation européenne. Il matérialise la conformité d'un produit aux exigences communautaires incombant au fabricant du produit.
- ▶ Il doit être apposé avant qu'un produit ne soit mis sur le marché européen.
- ▶ Pour apposer le marquage "CE" sur son produit, le fabricant doit réaliser ou faire réaliser, des contrôles et essais qui assurent la conformité du produit aux exigences essentielles définies dans la ou les directives concernées.
- ▶ Le marquage "CE" n'est pas une marque de certification.
- ▶ Le fabricant ou son mandataire établi dans l'un des pays de l'Espace Économique Européen doit rédiger une déclaration CE de conformité.
- ▶ **Le produit doit être marqué CE - sigle "CE" et, le cas échéant, muni du numéro d'identification de l'organisme notifié qui intervient dans la phase de contrôle de la production**

- ▶ **ATTENTION: le sigle CE ne veut pas dire China Export**





***MERCI POUR
VOTRE ATTENTION***

Ralf Geiger

Directeur chargé des opérations de LC Luxcontrol asbl

www.luxcontrol.com