



# InnovFin SMEG

Garantie InnovFin pour les PME et petites ETIs

Fit4Finance

Luxembourg, 30 Septembre 2019

Vincent Van Steensel

# Contenu

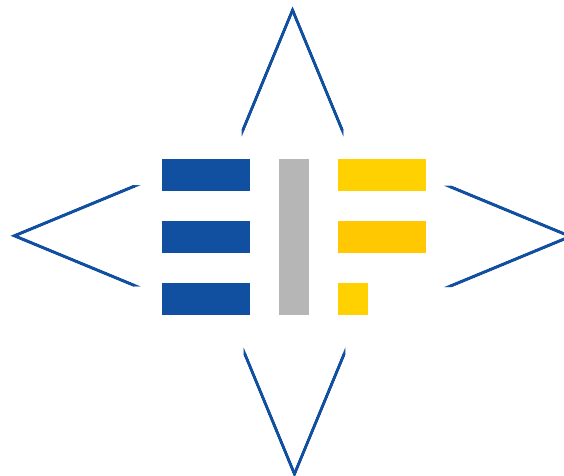
---

- Le FEI et InnovFin en bref
- Les critères d'éligibilités
- Comment obtenir un financement avec la garantie
- Avantages

# L'objectif du FEI

- **Institution Européenne spécialisée dans le financement des PME**
  - **Dette** - Structuration et Garantie de portefeuilles de prêts/crédit-bails/microcrédit
  - **Fonds Propres** - Venture Capital et Mezzanine (fonds de fonds)

- **Focus Géographique:** UE 28, AELE, Pays Candidats
- **Distribution: Secteur Bancaire et Fonds** (Délégation totale)



- Fondée en 1994 et participant au VC marché depuis 1997
- **Banque Développement Multilateral (BMD)**
- Basel II 0% risk weight
- **Aaa/AAA/AAA rating** (Moody's/S&P/Fitch)

- **Actionnariat:**
  - **BEI: 58.7%** (actionnaires BEI : 28 États Membres)
  - **Commission Européenne: 29.7%**
  - **24 Institutions Financières Européennes: 11.6 %**

# Les différents produits InnovFin



EUROPEAN INVESTMENT FUND		European Investment Bank <i>The EIB bank</i>			
Early-Stage Enterprises	SMEs	Corporate	Science	Thematic Finance	Advisory
InnovFin Technology Transfer	InnovFin SME Guarantee	InnovFin Emerging Innovators	InnovFin Science	InnovFin Energy Demo Projects	InnovFin Advisory
InnovFin Business Angels		InnovFin MidCap Guarantee		InnovFin Infectious Diseases	
InnovFin Venture Capital		InnovFin Corporate Research Equity		InnovFin Thematic Investment Platforms	
InnovFin Fund-of-Funds					
Early-Stage Enterprises, SMEs and Small Midcaps < 500 Employees	SMEs and Small Midcaps < 500 Employees	SMEs, Midcaps, Large Caps, SPVs	Research Institutes, Universities, Research Organisations	SMEs, Midcaps, possibly Large Caps, SPVs	Public and Private Sector Promoters
Intermediated Equity Financing	Intermediated Debt Financing	Direct and/or Intermediated Financing (including equity type)	Direct Financing (including equity type)	Direct and/or Intermediated Financing (including equity type)	Financial Advisory

Note: *InnovFin Large Projects* succeeded by *InnovFin Emerging Innovators*  
*InnovFin MidCap Growth Finance* to be deployed in the future under the European Fund for Strategic Investments (EFSI)

Direct products

Indirect products

Direct or Indirect products



# Garantie InnovFin pour les PMEs et ETIs

# Quelles opérations peuvent être financées ?

Éléments à financer (prêts à long terme et crédits-bails + lignes de crédit renouvelables)

**Actifs corporels  
et incorporels**

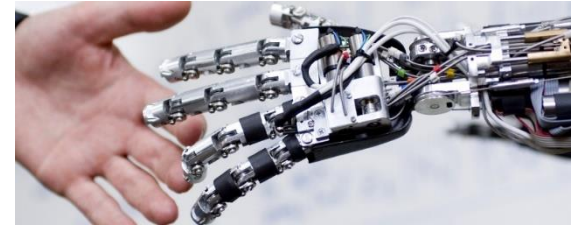
**Fonds de  
roulement**

**Transmission  
d'entreprises**

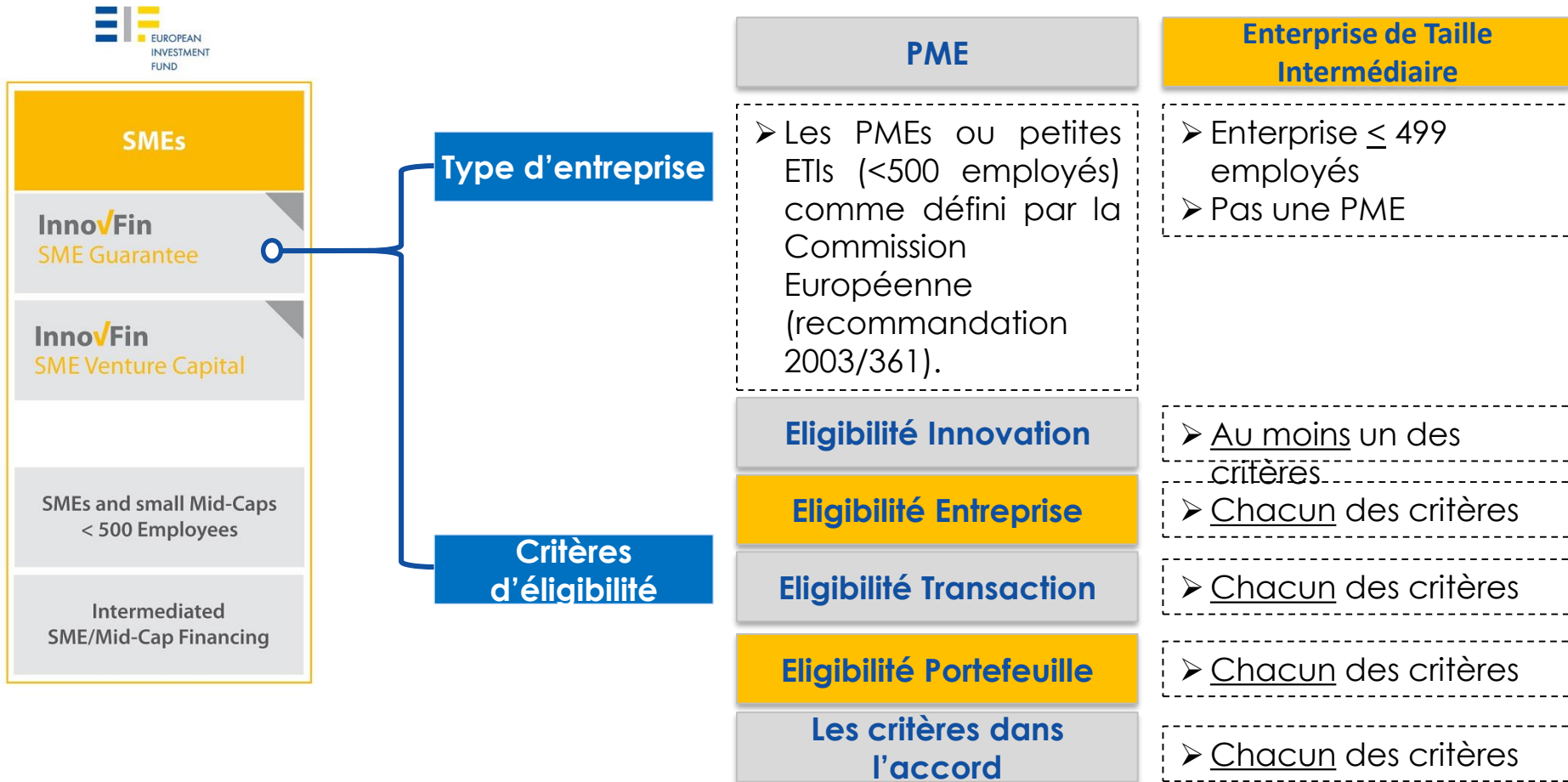
- **Montant des prêts:** min EUR 25,000 – max EUR 7.5 million (dette senior et subordonnée)
- **Durée des prêts:** min 1 an – max 10 ans
- **Devises:** EUR et devises locales
- Les opérations ou la PME sont considérées comme innovantes selon plusieurs critères

# Innovation

- Innover, c'est améliorer constamment l'existant, créer du nouveau
- L'innovation se traduit par la conception d'un nouveau produit, service, processus de fabrication ou d'organisation
- L'innovation est mise en œuvre par les entreprises dans le but d'obtenir un avantage compétitif



# Critères d'éligibilité





# Catégories de financement



## L'objet du financement est innovant

- Produits / Services / Processus innovants
- 80% du financement dépensé en activités R&I
- Investissement risqué (>50% du C.A.) pour entrer sur un nouveau marché



Ou

## L'entreprise est innovante

- Entreprise à croissance rapide
- Les coûts de R&I représentent au moins 5% de ses coûts d'exploitation totaux
- Dépenses annuelles en R&I > 20% du prêt demandé
- Soutien/Subventions d'innovation
- Prix R&D
- Titre de propriété intellectuelle
- Capital-Risque
- Coûts en R&I sont équivalents à 10% des coûts opérationnels totaux
- Entreprise Taille Intermédiaire (ETI) et les coûts R&I
- Coûts en R&I sont admissibles au soutien de l'UE
- Coûts en R&I sont admissibles au soutien de l'UE ou un corps national indépendant

# Cas illustratifs

## Innovation en République Tchèque :

<https://www.youtube.com/watch?v=1ldzvZp3fNA>



## Innovation en Espagne:

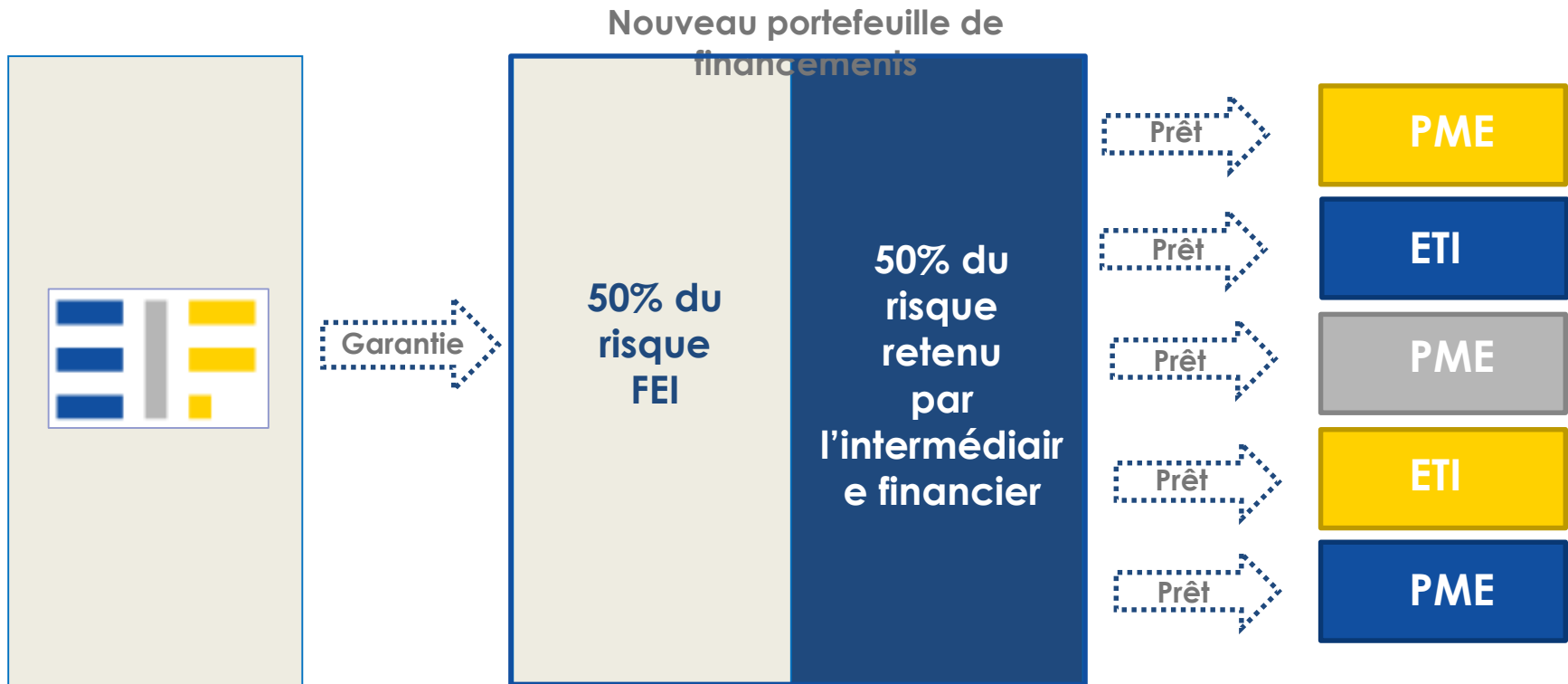
<https://www.youtube.com/watch?v=XxBAh3PLqAo>



## Innovation en Allemagne:

<https://www.youtube.com/watch?v=LQ1Aq2SriuE>

# Structure



FEI partage 50% du risque avec l'intermédiaire financier qui peut ainsi proposer une offre de financements plus souple et compétitive

# Comment obtenir un financement

La garantie est basée sur une délégation complète aux intermédiaires financiers, la PME doit

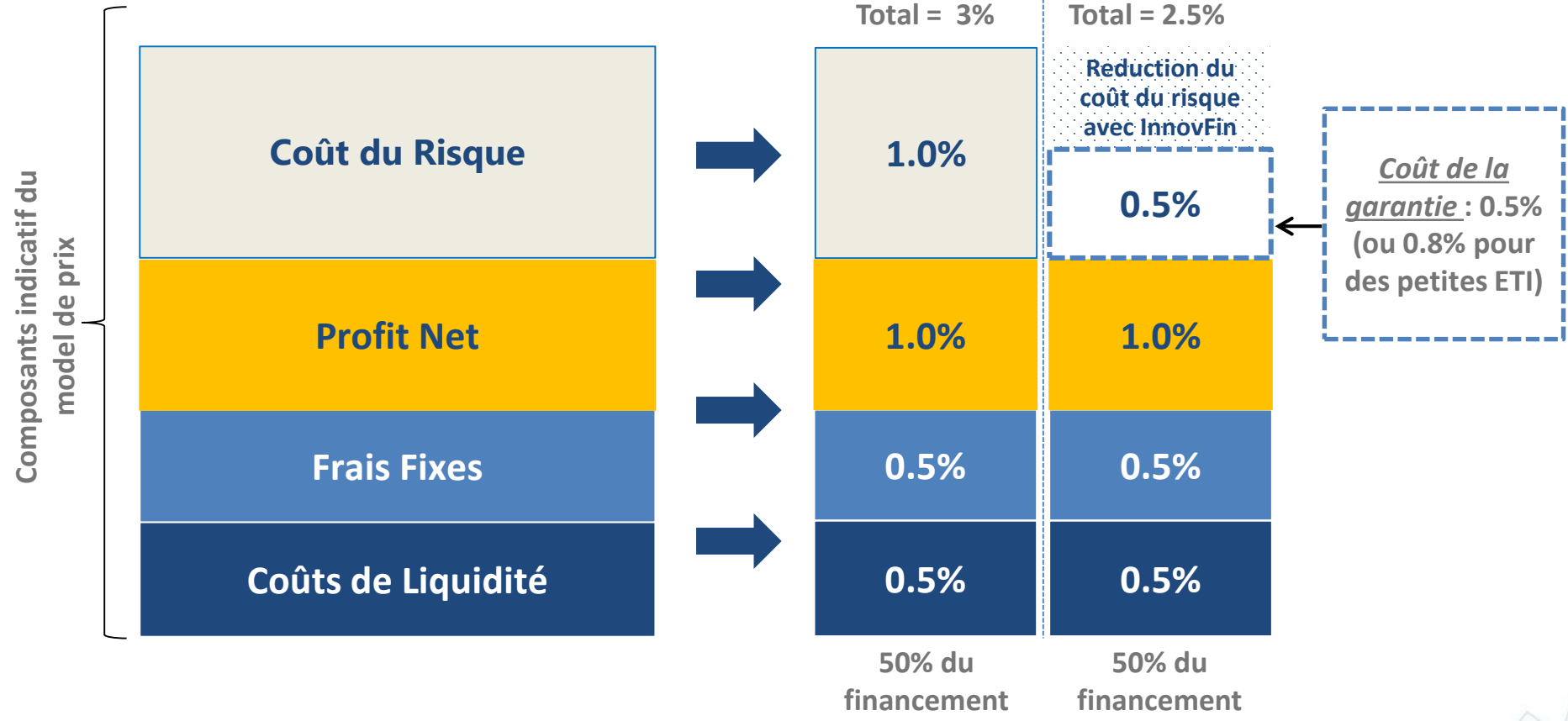
1. Choisir un intermédiaire financier bénéficiant d'InnovFin
2. Demande de crédit
  - Avis (favorable / défavorable)
  - La garantie permet un financement plus flexible
  - L'intermédiaire financier prend la décision finale
  - Pas d'intervention du FEI



# Transfert de Bénéfice

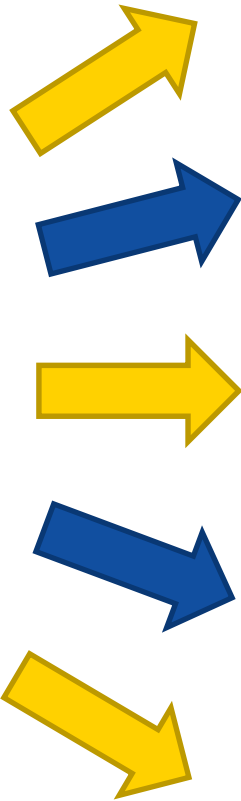
**Sans InnovFin**  
Financement à 3%

**Avec InnovFin**  
Financement à 2.75%



# InnovFin: Que Des Avantages

Le bénéficiaire (PME  
ou ETI)



**Accès renforcé  
aux financements**

**Critères flexibles**

**Souplesse de financement**

**Coûts de financement réduits**

**Visibilité**

# Les garanties InnovFin au Luxembourg



BANQUE ET CAISSE D'ÉPARGNE DE L'ÉTAT  
LUXEMBOURG



**Engagement du FEI à la  
hauteur de EUR 90m,  
supportant EUR 180m de  
financement**

**En 2019, déjà plus de 50% du  
montant déployé au près de  
entreprises**



**BGL  
BNP PARIBAS**



# Contacts

European Investment Fund  
37B, avenue J.F. Kennedy  
L-2968 Luxembourg  
T: (+352) 24851  
[www.eif.org](http://www.eif.org)



**Vincent van Steensel**  
Head of Portfolio Guarantees

Phone: (+352) 248 581 351  
email: [v.vansteensel@eif.org](mailto:v.vansteensel@eif.org)



Paul Samsonoff

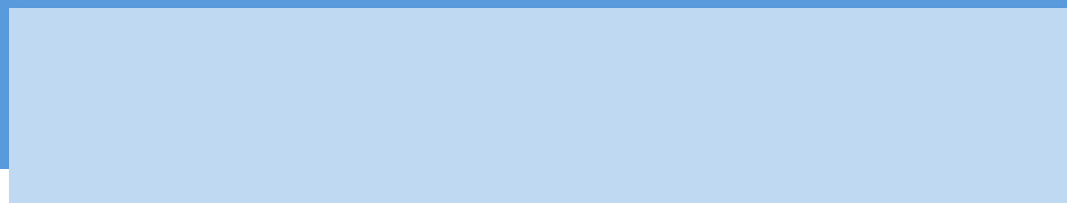
[p.samsonoff@eif.org](mailto:p.samsonoff@eif.org)

+352.24.85.81.587





# Annexes



# Exemples 1/6



**Industrie**  
**Agriculture,**

**Sylviculture et**  
**Pêche**



- **Destinataire Final 1:** Ferme aquacole (Belgique)
  - **Financement:** Acquisition d'une nouvelle machine pour analyser l'eau et optimiser la désinfection.
  - **Critère:** 4b (80% - activités R&I)
- **Destinataire Final 2:** Producteur de fruits (Espagne)
  - **Financement:** Acquisition de nouveaux systèmes d'irrigation pour améliorer l'utilisation de l'eau et d'engrais.
  - **Critère:** 1 (méthodes de production améliorés)
- **Destinataire Final 3:** Producteur de légumes (Pologne)
  - **Financement:** Acquisition d'un nouveau logiciel pour améliorer la gestion des sols et le rendement de l'exploitation.
  - **Critère:** 1 (procédé amélioré)



# Exemples 2/6



et

**Industrie  
Hébergement**

**activités de  
restauration**



- **Destinataire Final 1:** Hôtel (Grèce)
  - **Financement:** Rénovation de salles, avec achat de matériel et de tablettes pour améliorer l'expérience du client.
  - **Critère:** 1 (service amélioré)
- **Destinataire Final 2:** Restaurant (Roumanie)
  - **Financement:** L'achat d'une nouvelle cuisine avec système de gestion de commandes informatisé.
  - **Critère:** 4b (80% - activités R&I)
- **Destinataire Final 3:** Livraison de produits alimentaires en ligne (France)
  - **Financement:** Fonds de roulement (y compris le financements de scooters)
  - **Critère:** 2 (entreprise à croissance rapide)



# Exemples 3/6



Industrie  
Fabrication  
(1/2)



- **Destinataire Final 1:** Bocaux personnalisés, distributeurs et bouteilles (Allemagne)
  - **Financement:** Achat de produits chimiques écologiques pour améliorer le produit.
  - **Critère:** 1 (produit amélioré)
- **Destinataire Final 2:** Fabricant de presses hydraulique (Autriche)
  - **Financement:** Actifs incorporels (fonds de roulement)
  - **Critère:** 3 (coûts R&I > 5% des coûts opérationnels)
- **Destinataire Final 3:** Fabricant de déchiqueteur (Italie)
  - **Financement:** Actifs incorporels (fonds de roulement)
  - **Critère:** 4c (Soutien/Subventions d'innovation)

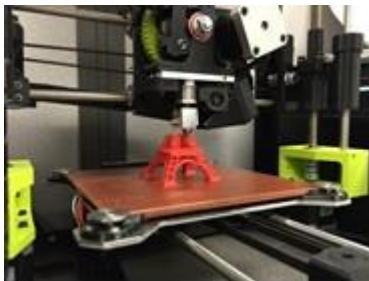


# Exemples 4/6



(2/2)

Industry  
Fabrication



- **Destinataire Final 4:** Imprimerie (Royaume-Uni)
  - **Financement:** Achat de nouvelles imprimantes 3D
  - **Critère:** 1 (Nouveau service)
- **Destinataire Final 5:** Producteur de cannettes (République Tchèque)
  - **Financement:** Achat de nouvelles machines qui fonctionnent plus rapidement et offrent un produit de meilleure qualité.
  - **Critère:** 1 (Processus et produit améliorés)
- **Destinataire Final 6:** Producteur de liège (Portugal)
  - **Financement:** Actifs incorporels (fonds de roulement)
  - **Critère:** 4e (La société a enregistré un brevet de production)





# Exemples 5/6



on

Industrie  
Télécommunication



- **Destinataire Final 1:** Start-up en télécommunication (Finlande)
  - **Financement:** Achat d'un appareil de test pour surveiller l'installation des unités Wi-Fi qui ont été installées sur les véhicules de la ville pour les transformer en point d'accès.
  - **Critère:** 4d et 4k (Prix R&D et désigné innovant)
- **Destinataire Final 2:** Start-up en ligne (Malte) met en relation les clients qui ont du fret à transporter avec des véhicules de livraison qui ont une capacité restante.
  - **Financement:** Actifs incorporels (fonds de roulement)
  - **Critère:** 4f (Capital-risque)



# Exemples 6/6



**Industrie**  
**Arts,**  
**spectacles** et  
**loisirs**



- **Destinataire Final 1:** Centre de fitness alternatif (Danemark)
  - **Financement:** Financement pour l'achat d'obstacles développés pour le programme de conditionnement physique du camp d'entraînement.
  - **Critère:** 2 (Entreprise à croissance rapide)
- **Destinataire Final 2:** Société de divertissement de soufflerie (Pays Bas)
  - **Financement:** Acquisition des nouvelles souffleries en Belgique
  - **Critère:** 4g (Investissement de financement de risque)

