

**OPPORTUNITIES
BEYOND BORDERS**



**TRADE MISSION TO
MOSCOW**

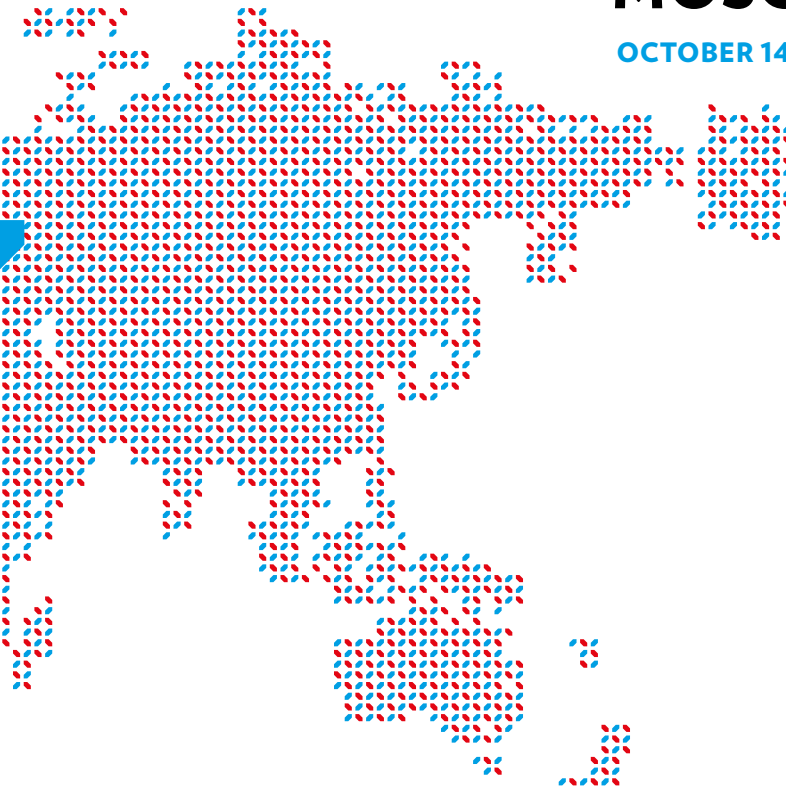
OCTOBER 14-17, 2018





TRADE MISSION TO **MOSCOW**

OCTOBER 14-17, 2018





PARTICIPANTS

OFFICIAL DELEGATION

Embassy of the Grand Duchy of Luxembourg in Moscow

H. E. Mr. Jean-Claude Knebelier

Ambassador

Gilles Bauer

Deputy Head of Mission

Ministry of the Economy

Thierry Santer

Attaché

Ministry of Higher Education & Research

Vera Soares

International Cooperation
& Promotion

BUSINESS ORGANIZATIONS

The Chamber of Commerce of the Grand Duchy of Luxembourg

Jeannot Erpelding

Director International Affairs

Steven Koener

Attaché International Affairs

Luxinnovation

Ian Cresswell

Head of International Affairs

David Foy

Head of Sector Development -
Digital Economy

BUSINESS DELEGATIONS

Arendt & Medernach

Max Kremer

Partner

Alexander Sokolov

Head of Moscow Representative
Office

Banque Internationale à Luxembourg

Filippo Negri

Managing Director, Head of
Mediterranean Markets, MENA & CIS

Vanessa Engel

Head of CIS Markets

Valerija Kuzmenkova

Relationship Manager

Elnura Mametova

Relationship Manager

Biorock

Fabian Belin

Sales Project Manager

**Caldia Fiduciaire****Hassane Diabate**

Founding Partner

Marie Screve

Partner

Deloitte Luxembourg**Henri Prijot**

Partner

Olga Lvova Huizinga

Director Audit

Olga Krasnopeeveva

Tax Manager

Etude Lauer & Sartor**Christian-Charles Lauer**

Lawyer, Founder - Associate

EY**Pavel Nesvedov**

Partner

Stefan Tezlow

Senior Manager

Group Wagner**Aloyse Wagner**

Founder & President of the Group

David Celis

Head of Wagner ICT

GSK Luxembourg**Iryna Stolarova**

Associate

IECORP**Philippe Corvisier**

General Manager

Immo Luxembourg**Vladimir Morkousov**

Business Development Manager

Varvara KhmaraDeputy Business Development
Manager**Lefterov Oleg**

Regional Commercial Manager

KPMG Luxembourg**Alona Gavrylova**

International Tax Manager

MaPS System**Iulia Cuzmina**Marketing & Communication
Manager**Pan-Invest Luxembourg****Irina Boechat-Agaponova**

Director

Paul Wurth InCub**Sébastien Wiertz**

General Manager

Wilson Associates**Anton Baturin**

Solicitor

Ziffer**Khayala Mikayilova**Director, Business Development
and Investors Relations**Tkachenko Maria**FCCA, Founding and Managing
Partner









LUXEMBOURG - Let's make it happen!

OPEN, RELIABLE, DYNAMIC

Luxembourg is a world-renowned international business location and a secure and reliable hub for cross-border activities in a number of fields, including finance, logistics, the automotive sector, ICT, life sciences and clean technologies. The country is situated at the heart of several major EU markets. Global players of all sizes use Luxembourg as a gateway to Europe and beyond, benefiting from its closeness to decision-making centres and its excellent access to worldwide markets.

Luxembourg is known for its economic and political stability as well as for its strong long-term growth prospects. One reason for its success is its ability to react quickly to new opportunities. It is the first country in the world to embrace Jeremy Rifkin's blueprint for a third industrial revolution designed to ensure a resilient and sustainable economy by 2050, thanks to a fully interconnected ecosystem encompassing intelligent transport, renewable energy and new communications technology. It is also at the forefront of integrating the principles of the circular economy into public procurement procedures. Its financial services industry leads the world in the listing of green bonds and is first in establishing itself as a hub for climate finance.

Already a global leader in satellite communications and broadcasting, Luxembourg has taken an audacious step towards becoming a major player in the management and use of space resources for the benefit of humankind. Building on decade-long experience in mining, finance and space, the country has developed a suitable legal framework to allow this to happen.



This characteristic openness and willingness to test new innovative solutions, as well as the diversity of its population and physical environments, make Luxembourg an attractive “living lab” to develop new products and services.

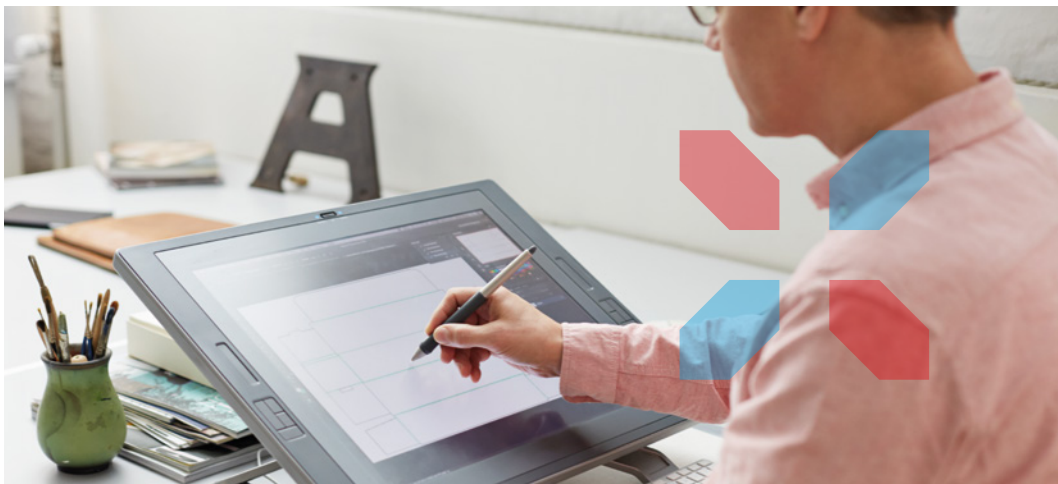
A UNIQUELY ATTRACTIVE BUSINESS ENVIRONMENT

Doing business in Luxembourg is simple. Successive governments willing to dialogue with companies have developed a favourable legal and regulatory environment. State-of-the-art infrastructures, excellent connectivity to markets and a strong reputation for commercial and political neutrality make Luxembourg an ideal place for international business to grow. As a re-

sult, the world’s largest steelmaker ArcelorMittal, satellite communication giants SES and Intelsat, automotive components maker Delphi, chocolatier Ferrero, tech firms Amazon, PayPal and eBay, as well as RTL Group, the leading European radio and TV broadcaster, and Cargolux, the world’s leading all-cargo carrier, have chosen Luxembourg as a location for their global or European headquarters.

Luxembourg is also home to a vibrant and international start-up community. Numerous support measures for start-ups, from incubation to success and acceleration, are available and incubators and co-working spaces offer premises both to newly created firms and to international companies looking for their first foothold in Luxembourg.

As one of the world’s leading and most international financial centres, Luxembourg offers excellent access to private financing as well as specific financial vehicles to structure private equity investments. Companies can also benefit from attractive public funding programmes that help them expand their activities and strengthen their competitiveness.



A MAGNET FOR TALENT

Luxembourg has an exceptionally skilled workforce and attracts both talented expats and cross-border commuters. It is one of the most international countries in the world with 48% of the population being non-Luxembourgish. Cross-border thinking, mobility and the cosmopolitan nature of its working population contribute to the country's high productivity. Due to the language skills of the workforce - fluency in three or more languages is the norm rather than the exception - companies speak their customers' language, a significant advantage. German, French and Luxembourgish are official languages and English is also widely spoken.

AN INNOVATION LEADER

Encouraging research, development and innovation is a national priority and the country invests heavily in both public and private research. Companies receive backing to help them develop innovative concepts, products and processes. Business-focused public research organisations collaborate with private businesses on R&D, product development and testing. Founded as recently as 2003, the University of Luxembourg today ranks among the world's top 200 universities.

Innovative activities such as biotechnology, fintech and the data-driven economy thrive in Luxembourg. The country has one of the best digital infrastructures in the world and plays a central



role in the European network of high-performance computing currently being put in place.

A CROSS-BORDER SPECIALIST

Luxembourg's excellent air, road, rail and waterway infrastructure and its central location in Europe position the country as a competitive inter-continental logistics hub. Paris is two hours away by high-speed train, and regular flights to London, Barcelona, Zurich and Milan take about 90 minutes. Frankfurt, Brussels and Amsterdam are closer still. 60% of the EU's GDP can be reached by road in less than a day or by air in a couple of hours. With its first-rate infrastructure and well developed international distribution network, Luxembourg is an ideal platform for reaching the European market of more than 500 million consumers.

A GREAT PLACE TO WORK AND LIVE

The national character of openness, dynamism and reliability is also reflected in Luxembourg's long tradition of welcoming foreign nationals and making them feel at home. With almost half of the national population and close to three quarters of the inhabitants of the capital coming from all over the world, a very international culture has developed. Well-respected international schools exist alongside public schools offering studies in Luxembourgish, German and French as well as programmes in English. The country's multinational makeup helps Luxem-

bourg's politicians and entrepreneurs to understand their discussion and negotiation partners more easily and take on a mediation role whenever needed.

When it comes to career prospects, there is a world of opportunities in Luxembourg. The country has been voted a top-ranking place to live and work in multiple international surveys thanks to a stable economy, safe jobs and a generous social security system. Located in the beautiful green heartland of Europe and being exceptionally safe, Luxembourg is also a great place to live, travel and raise a family.

INTERNATIONAL HIGHER EDUCATION ATMOSPHERE IN LUXEMBOURG

The University of Luxembourg founded in 2003 is one of the youngest and most international universities in the world. Since its creation, the University of Luxembourg put a focus on its multilingual and as well as in excellence in relevant research in targeted fields. It is definitely a modern institution with a personal atmosphere. It englobes 3 Faculties, 3 Interdisciplinary research centers and it counts around 6200 students and 850 scientific and research staff.

In the yearly ranking Times Higher Education of young universities in the world, the University of the Grand Duchy ranks 12th.



INNOVATIVE AND STATE-OF-THE ART INFRA-STRUCTURE CHARACTERIZES PUBLIC RESEARCH IN LUXEMBOURG

Since the 1980s, substantial reforms in the organization and governance of the research and innovation system in the Grand Duchy have led to a strong expansion of public research. Today, Luxembourg's public research ecosystem is defined by its internationalism, multiculturalism, state-of-the-art infrastructure and the consolidation of excellence in key innovative areas regarding fundamental and applied research. Open access and science are other important features of the country's public research and innovation system. The mobility of researchers in the EU area and abroad is an essential feature of the Luxembourg innovation system ensuring high quality and performance in public research. In addition, Luxembourg offers an attractive and international environment for highly specialized researchers.

Luxembourg ranks among the "Innovation Leaders", alongside countries like Switzerland, Sweden, The Netherlands and the United Kingdom in the European Commission's 2018 European Innovation Scoreboard.

THE MINISTRY OF HIGHER EDUCATION AND RESEARCH ACTS AS THE LEAD MINISTRY OF THE FOLLOWING PUBLIC RESEARCH AND HIGHER EDUCATION INSTITUTIONS:

University of Luxembourg (Uni.lu)
<https://www.wfr.uni.lu/>

National Research Fund (FNR)
<https://www.fnr.lu/>

Luxembourg Institute of Sciences and Technology (LIST) <https://www.list.lu/>

Luxembourg Institute of Health (LIH)
<https://www.lih.lu/>

Luxembourg Institute of Socio-Economic Research (LISER) <https://www.liser.lu/>







ОТКРЫТЫЙ, НАДЕЖНЫЙ, ДИНАМИЧНЫЙ

Люксембург является признанной во всем мире международной деловой площадкой, а также безопасным и надежным центром трансграничной деятельности, работающим в различных областях, включая финансы, логистику, автомобильный сектор, ИКТ, биологические науки и экологически чистые технологии. Страна располагается в самом центре основных рынков ЕС. Транснациональные компании различных размеров используют эту страну в качестве пункта доступа к европейским, а также другим рынкам, пользуясь преимуществами расположенных рядом центров принятия решений и исключительного доступа к мировым рынкам.

Люксембург славится экономической и политической стабильностью, а также своими устойчивыми долгосрочными перспективами роста. Один из факторов успеха Люксембурга - это способность страны быстро реагировать на новые возможности. Это первая страна в мире, которая прониклась идеей третьей промышленной революции Джереми Рифкина, разработанной с целью обеспечения к 2050 году жизнеспособной и устойчивой экономики, благодаря полностью взаимосвязанной экосистеме, охватывающей интеллигентный транспорт, возобновляемую энергию и новые коммуникационные технологии. Страна также находится в центре интеграции принципов экономики замкнутого цикла в процедуры государственных закупок. Сектор финансовых услуг Люксембурга лидирует в мировом списке «зеленых» облигаций и первым зарекомендовал себя как центр финансирования борьбы с изменением климата.

Уже являясь мировым лидером в области спутниковой связи и вещания, Люксембург предпринял смелый шаг с целью стать основным игроком в управлении и использовании космических ресурсов на благо человечества. Основываясь на многолетнем опыте в области горной добычи, финансовой деятельности и космических технологиях, страна разработала соответствующие законодательные рамки для реализации этого амбициозного проекта.

Такая характерная открытость и готовность испытывать новые инновационные решения, а также разнообразие населения и материальные условия делают Люксембург привлекательной «живой лабораторией» для развития новых продуктов и услуг.

НЕПОВТОРИМО ПРИВЛЕКАТЕЛЬНАЯ ДЕЛОВАЯ СРЕДА

Вести бизнес в Люксембурге легко. Правительства проводят последовательную политику и готовы вести диалог с компаниями, в результате создается благоприятная нормативно-правовая среда. Современные инфраструктуры, отличная связь с рынками и прочная репутация коммерческого и политического нейтралитета делают Люксембург идеальным местом для роста международных компаний. Таким образом, крупнейший в мире производитель стали ArcelorMittal, гиганты спутниковой связи SES и Intelsat, производитель автомобильных компонентов Delphi, предприятие по производству изделий из шоколада Ferrero, предприятия промышленности программной продукции Amazon, Skype, PayPal и eBay, а также RTL Group - крупнейшая европейская радио- и телеведущая компания,



и Cargolux - крупнейший в мире авиа-перевозчик всех типов грузов, выбрали Люксембург в качестве местонахождения своего глобального или европейского головного офиса.

В Люксембурге также развито активное международное сообщество стартапов. Внедрены многочисленные меры поддержки стартапов с момента зарождения бизнеса до получения положительных результатов и расширения, кроме того, созданы инкубаторы и выделены места для совместных офисов для только что созданных фирм, так и для международных компаний, которые ищут свою первую точку опоры в Люксембурге.

Являясь одним из ведущих мировых и международных финансовых центров, Люксембург предлагает отличный доступ к источникам частного финансирования, а также к определенным финансовым механизмам для структурирования инвестиций в частный акционерный капитал. Кроме того, компании могут воспользоваться привлекательными программами государственного финансирования, которые помогают расширять свою деятельность и укреплять конкурентоспособность.

МАГНИТ, ПРИТЯГИВАЮЩИЙ ТАЛАНТЫ

Люксембург располагает исключительно профессиональной рабочей силой, привлекая как талантливых экспатриантов, так и работников из приграничных регионов. Он является одной из самых многонациональных стран мира, в которой 48% населения не являются люксембуржцами. Трансграничное мышление, мобиль-

ность и многонациональность работающего населения вносят свой вклад в высокую производительность страны. Благодаря языковым навыкам своих сотрудников - свободное владение тремя или более языками является нормой, а не исключением - компании могут общаться с клиентами на их языке, что является существенным преимуществом. Немецкий, французский и люксембургский являются официальными языками в стране, также широко распространено использование английского языка.

ИННОВАЦИОННЫЙ ЛИДЕР

Стимулирование исследований, развития и инноваций является национальным приоритетом, а страна вкладывает значительные средства как в государственные, так и в частные исследования. Компании получают поддержку, стимулирующую их к развитию инновационных концепций, продуктов и процессов. Государственные исследовательские организации, ориентированные на бизнес, сотрудничают с частными компаниями в области научных исследований, разработки и тестирования продуктов. Университет Люксембурга, основанный в 2003 году, занимает место в списке 200 самых лучших университетов мира.

Такие инновационные сферы деятельности как биотехнологии, финансовые технологии и управляемая данными экономика процветают в Люксембурге. Страна располагает одной из самых лучших цифровых инфраструктур в мире и занимает центральную роль в европейской сети высокопроизводительных вычислений, которая создается в настоящее время.



ТРАНСГРАНИЧНЫЙ СПЕЦИАЛИСТ

Прекрасная инфраструктура воздушного, автомобильного, железнодорожного и водного транспорта Люксембурга, а также центральное расположение в Европе позволяют стране быть конкурентоспособным межконтинентальным логистическим центром. До Парижа можно доехать за два часа на высокоскоростном поезде, и регулярные рейсы до Лондона, Барселоны, Цюриха или Милана длятся около 90 минут. Франкфурт, Брюссель и Амстердам еще ближе. 60% ВВП ЕС, которых можно охватить, прибегнув к автомобильному транспорту, менее, чем за день пути или пару часов путешествия на самолете. Благодаря своей высококлассной инфраструктуре и хорошо развитой международной дистрибьюторской сети, Люксембург является идеальной платформой для достижения европейского рынка с более 500 млн потребителей.

ПРЕКРАСНОЕ МЕСТО, ЧТОБЫ РАБОТАТЬ И ЖИТЬ

Такие национальные черты как открытость, динамичность и надежность также отражаются в укоренившейся в Люксембурге традиции теплого принятия иностранцев, создавая им условия, чтобы чувствовать себя, как дома. В стране произошло развитие многогранной международной культуры благодаря тому, что практически половина населения страны и около 75% жителей столицы являются выходцами из разных стран мира. Высокоавторитетные международные школы существуют наряду с государственными школами и предлагают обучение на люксембургском, немецком и французском языках, а также программы на английском языке. Многонациональность Люксембурга помо-

гает политикам и бизнесменам страны лучше понимать своих партнеров по переговорам и брать на себя роль посредника, когда это необходимо.

Также, что касается карьерных перспектив, Люксембург предоставляет огромное количество возможностей. Страна получила одно из первых мест во многих международных рейтингах как лучшее место для жизни и работы благодаря стабильной экономике, надежным рабочим местам и здоровому балансу между трудовой и личной жизнью. Расположенный в прекрасном «зеленом» сердце Европы, обладающий исключительной безопасностью, Люксембург является также замечательным местом для жизни, путешествий и воспитания детей.

МЕЖДУНАРОДНАЯ АТМОСФЕРА ВЫСШЕГО ОБРАЗОВАНИЯ В ЛЮКСЕМБУРГЕ

Университет Люксембурга, основанный в 2003 году, является одним из самых молодых и самых интернациональных университетов в мире. С момента своего создания Университет Люксембурга в качестве своих приоритетов определил многоязычность, а также обеспечение высочайшего уровня проведения исследований в соответствующих сферах. Университет — это современное образовательное учреждение с располагающей атмосферой. В его состав входят 3 факультета, 3 междисциплинарных исследовательских центра; в Университете проходят обучение около 6200 студентов; исследовательской деятельностью заняты 850 научных сотрудников.



В ежегодном рейтинге Times Higher Education молодых университетов мира Университет Люксембурга занимает 12-е место.

ИННОВАЦИОННАЯ СОВРЕМЕННАЯ ИНФРАСТРУКТУРА ДЛЯ СИСТЕМЫ ГОСУДАРСТВЕННЫХ ИССЛЕДОВАНИЙ В ЛЮКСЕМБУРГЕ

С 80-х годов прошлого века существенные реформы в организации и управлении исследовательской и инновационной деятельностью в Великом Герцогстве привели к значительному расширению сферы государственных исследований. На сегодняшний день государственная исследовательская экосистема Люксембурга определяется своим международным характером, мультикультурализмом, ультрасовременной инфраструктурой и обеспечением высочайшего уровня исследовательской деятельности в ключевых инновационных областях в сфере фундаментальных и прикладных исследований. Открытый доступ и научный подход — другие важные черты государственной исследовательской и инновационной системы страны. Мобильность исследователей в регионе ЕС и за рубежом является важной особенностью инновационной системы Люксембурга, обеспечивающей высокое качество и эффективность государственных исследований. Кроме того, Люксембург предлагает привлекательную интернациональную среду для высокоспециализированных исследователей.

Люксембург входит в число «лидеров инноваций» наряду с такими странами, как Швейцария, Швеция, Нидерланды и Соединенное Королевство, согласно «Европейской шкале инноваций» Еврокомиссии 2018 года.

МИНИСТЕРСТВО ВЫСШЕГО ОБРАЗОВАНИЯ И НАУЧНЫХ ИССЛЕДОВАНИЙ ВЫСТУПАЕТ В КАЧЕСТВЕ ВЕДУЩЕГО МИНИСТЕРСТВА, КУРИРУЮЩЕГО ДЕЯТЕЛЬНОСТЬ СЛЕДУЮЩИХ ГОСУДАРСТВЕННЫХ НАУЧНО-ИССЛЕДОВАТЕЛЬСКИХ И ВЫСШИХ УЧЕБНЫХ ЗАВЕДЕНИЙ:

Университет Люксембурга (Uni.lu)

<https://www.fr.uni.lu/>

Национальный исследовательский фонд (FNR)

<https://www.fnr.lu/>

Институт науки и технологий Люксембурга (LIST)

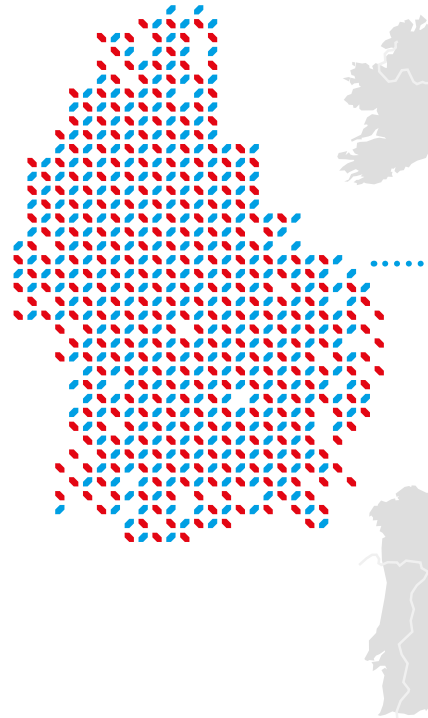
<https://www.list.lu/>

Институт здравоохранения Люксембурга (LIH)

<https://www.lih.lu/>

Институт социально-экономических исследований

Люксембурга (LISER) <https://www.liser.lu/>



LUXEMBOURG AT A GLANCE

OFFICIAL NAME

The Grand Duchy of Luxembourg

POLITICAL SYSTEM

Constitutional Monarchy
Parliamentary Democracy

CAPITAL

Luxembourg City

SIZE

2,586 km²

OFFICIAL LANGUAGES

French, German and Luxembourgish,
with English widely spoken

CURRENCY

Euro

NEIGHBOURING COUNTRIES

Belgium, France and Germany

TOTAL POPULATION

602,000 inhabitants



КРАТКАЯ ИНФОРМАЦИЯ О ЛЮКСЕМБУРГЕ

ОФИЦИАЛЬНОЕ НАЗВАНИЕ

Великое Герцогство Люксембург

ПОЛИТИЧЕСКАЯ СИСТЕМА

Парламентская демократия в рамках конституционной монархии

СТОЛИЦА

город Люксембург

ТЕРРИТОРИЯ

2 586 km²

ОФИЦИАЛЬНЫЕ ЯЗЫКИ

Французский, немецкий и люксембургский, широко говорят на английском языке

ВАЛЮТА

евро

СОСЕДСТВУЮЩИЕ СТРАНЫ

Бельгия, Франция и Германия

ОБЩАЯ ЧИСЛЕННОСТЬ НАСЕЛЕНИЯ

602 000 жителей





BUSINESS ORGANIZATIONS

**Деловые
организации**



THE CHAMBER OF COMMERCE OF THE GRAND DUCHY OF LUXEMBOURG

As a professional chamber and public institution encompassing all sectors of business other than agriculture and the handicraft industry the Chamber of Commerce, founded on 1st of October 1841, conceives its rationale and its role as guardian of the interests of its affiliated companies.

These often constitute a motley group with diverse sectorial interests. That is why, in a spirit of fairness to all its members, the Chamber of Commerce sees its primary mission in the articulation, the representation and the defense of the general economic interest of all its members.

In the Grand Duchy of Luxembourg, membership of the Chamber of Commerce is mandatory for all selfemployed individuals, commercial companies, and branches of foreign companies established in Luxembourg and undertaking a commercial, financial or industrial activity. The Chamber of Commerce has more than 90,000 affiliated members, representing 75% of total employment and 80% of GDP.

Supporting Luxembourg companies to enter and expand in foreign markets is thus of utmost importance and one of the main missions of the Chamber of Com-

merce. This mission is fulfilled by the International Affairs of the Chamber of Commerce.

The International Affairs offer tailor-made guidance on foreign markets. This proactive support to enter new markets is split into various steps: promotion, trade missions, international partnership events, group visits to professional fairs abroad, opportunities to participate in national joint stands on international trade fairs and Business Opportunity Days. Another task of the International Affairs is to provide information on foreign markets. In order to facilitate the development of Luxembourg



businesses in foreign markets, relations between domestic and foreign companies are also promoted by providing information about business opportunities abroad and receiving foreign business delegations in Luxembourg.

Also a part of the International Affairs service area is the Office du Ducroire. The Office du Ducroire (www.ducroire.lu) is a unique service available to exporters in the fields of credit insurance, financial assistance for exports and advice to companies in both these areas.



Всего через два года после получения Великим Герцогством Люксембург независимости

1 октября 1841 г. Король и великий герцог Люксембургский Виллем II издал указ об образовании Торговой палаты.

Это стало первым проявлением автономии государства, которое теперь должно было самостоятельно заниматься всеми своими делами. У предпринимателей появился орган для продвижения своих интересов. Роль и задачи палаты были утверждены законом от 4 апреля 1924 г., в соответствии с которым были созданы выборные профессиональные

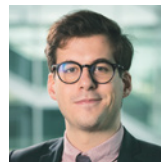
палаты. Правовая система, регулирующая деятельность Торговой палаты, была реформирована и модернизирована законом от 26 октября 2010 г.

В качестве профессиональной палаты и общественной организации, представляющей все направления коммерческой деятельности, кроме сельского хозяйства и ремесленного производства, Торговая палата сформулировала свои задачи и свою роль защитника интересов аффилированных компаний. Среди них разнообразные предприятия с различными отраслевыми интересами. Именно поэтому для создания равных условий для всех чле-

нов Торговая палата видит своей главной целью формулирование, представление и защиту общих экономических интересов всех своих членов.

В Великом Герцогстве Люксембург членство в Торговой палате является обязательным для всех предпринимателей, коммерческих предприятий и отделений зарубежных компаний в Люксембурге, ведущих коммерческую, финансовую или промышленную деятельность.

В Торговой палате насчитывается более 50 000 аффилированных членов, на которых приходится 75% всех занятых в стране и 80% ВВП.

**Jeannot Erpelding**Director International
Affairs**Steven Koener**Attaché International
Affairs

Международные дела являются одним из пяти направлений деятельности Торговой палаты. Основная задача этого направления — обеспечивать поддержку компаний на зарубежных рынках. Эта активная поддержка при выходе на новые рынки может предоставляться в разных формах, в том числе организация миссий по экономическому продвижению.

Наконец, Торговая палата принимает зарубежные делегации и предоставляет профессиональные консультации по зарубежным рынкам. Кроме того, она публикует «Гид по рынкам», который доступен в сети (www.guidedumarche.cc.lu). В нем

представлен перечень нескольких сотен люксембургских компаний, стремящихся установить контакты с зарубежными предприятиями.

Частью направления Международные дела является Отдел делькредере.

Отдел делькредере (www.ducroire.lu) — уникальная услуга в сферах кредитного страхования и финансовой поддержки экспортеров, также предусматривающая консультирование компаний в этих сферах.

Торговая палата Великого Герцогства Люксембург является членом-учредителем агентств

Luxembourg for Business («Люксембург для бизнеса») и Luxembourg for Finance («Люксембург для финансов»).

The Chamber of Commerce of the Grand Duchy of Luxembourg

7, Rue Alcide de Gasperi
L-1615 Luxembourg
T: (+352) 42 39 39 310
cis@cc.lu
www.cc.lu





LUXINNOVATION

Luxinnovation contributes to the economic development of Luxembourg by fostering innovation, fueling international growth and attracting foreign direct investment.

We are a key and trusted partner for those who are interested in – and committed to – launching successful innovative activities in Luxembourg, from entrepreneurs and managers of start-up companies to foreign enterprises and investors.

Luxinnovation's mission is to strengthen national business through innovation and to promote Luxembourg business abroad (import-export). This we do by focusing on impact and generating real client value. We offer an extensive range of high-value, complimen-

tary services to companies of any size and by driving major cooperation projects in partnership with research and technology organisations.

Discover the services we provide for companies, research organisations and innovative start-ups.

www.luxinnovation.lu

**Ian Cresswell**

Head of International
Affairs

**David Foy**

Head of Sector
Development - Digital
Economy

Luxinnovation — организация, которая способствует экономическому развитию Люксембурга, содействуя внедрению инноваций, стимулируя международный рост и привлечение прямых иностранных инвестиций.

Мы являемся ключевым надежным партнером для всех тех, кто активно настроен на ведение успешной инновационной деятельности в Люксембурге, — от индивидуальных предпринимателей и менеджеров стартапов до иностранных предприятий и инвесторов.

Миссия организации Luxinnovation заключается в укреплении национального бизнеса посредством внедрения инноваций и продвижении бизнеса Люксембурга за рубежом (импортные и экспортные опера-

ции). В основе нашего успеха — нацеленность на результат и создание реальной ценности для клиента. Мы предлагаем широкий спектр дополнительных услуг высочайшего уровня без взимания оплаты компаниям любого размера в рамках реализации крупных проектов сотрудничества в партнерстве с научно-исследовательскими и технологическими организациями.

Узнайте больше об услугах, которые мы предоставляем компаниям, исследовательским организациям и инновационным стартапам.

www.luxinnovation.lu

Luxinnovation

5, Avenue des Hauts Fourneaux
L-4362 Esch-sur-Alzette
T: (+352) 43 62 63 1
ian.cresswell@luxinnovation.lu
david.foy@luxinnovation.lu
www.luxinnovation.lu





BUSINESS DELEGATION

Бизнес-делегация



ARENDDT & MEDERNACH

Arendt offers specialist advice, covering all legal, regulatory, taxation and advisory aspects of doing business in Luxembourg. We are driven by what our clients need and are committed to supporting their success. This has led to the formation of our Services, Regulatory and Consulting and Advisory businesses as well as comprehensive training support.

We are lawyers, regulatory consultants, business advisers, and corporate and fund service experts.

We bridge the gap between legal advice and its implementation.

We take an integrated approach to solving your business issues.

We are Arendt - Luxembourg's leading legal and business services firm.

**Max Kremer**

Partner

**Alexander Sokolov**Head of Moscow
Representative Office

Арендт предлагает консультации специалистов, охватывающих все юридические, нормативные, налоговые и стратегические аспекты ведения бизнеса в Люксембурге. Мы руководствуемся потребностями наших клиентов и привержены поддержке их успеха. Это привело к формированию наших бизнес направлений: практике Услуг, Регуляторной практике, практике Консалтинга, а также поддержки в проведении тренингов и обучения.

Мы являемся юристами, консультантами по регуляторным вопросам, бизнес-консультантами, а также экспертам в области корпоративного обслуживания и услуг для инвестиционных фондов.

Мы убираем пробел между юридической консультацией и ее реализацией.

Мы применяем комплексный подход к решению ваших бизнес задач.

Мы Арендт - ведущая юридическая и консалтинговая фирма Люксембурга.

Arendt & Medernach

41A, Avenue J.F. Kennedy
L-2082 Luxembourg
T: (+352) 40 78 78 1
max.kremer@arendt.com
www.arendt.com

8 Presnenskaya Embankment,
Bld. 1, Capital City, Moscow tower,
Suite 385M, 38th floor
123112 Moscow
alexander.sokolov@arendt.com





BANQUE INTERNATIONALE À LUXEMBOURG

Banque Internationale à Luxembourg (BIL) offers retail, private, corporate and institutional banking as well as treasury and financial market services. It is one of the biggest banks in Luxembourg and is recognized as systemically important by the European Central Bank. Characterized by its robust financial health and a strong shareholder base, BIL boasts excellent long-term ratings. Headquartered in Luxembourg, BIL has dedicated wealth management offices in Luxembourg, Switzerland, Denmark and the Middle East as well as trading floors in Luxembourg and Zurich. In addition, BIL Group subsidiaries in Luxembourg offer specialized services: Belair House (family office and investment management), BIL Manage Invest (conventional and alternative investment fund structuring and servicing), and Experta Corporate and Fund Services. This international network enables BIL to offer bespoke and innovative financial services which help private

wealth and businesses to nourish and support financial professionals in developing their activities. BIL was founded in 1856, making it the oldest multi-business bank in the Grand Duchy. It has always played an active role in the financing and development of Luxembourg's economy. The Group has over 2,000 employees.

**Filippo Negri**

Managing Director, Head of Mediterranean Markets, MENA & CIS

**Vanessa Engel**

Heads of CIS Markets

**Valerija Kuzmenkova**

Relationship Manager

**Elnura Mаметова**

Relationship Manager

Banque Internationale à Luxembourg (BIL) – один из крупнейших банков Люксембурга, предоставляющий широкий спектр банковских услуг: обслуживание физических и юридических лиц, индивидуальный подход к VIP-клиентам, а также казначейские услуги и операции с ценными бумагами. Европейский Центральный Банк признал его системно важным банком, который характеризуется высоким долгосрочным рейтингом, финансовой устойчивостью, сильной акционерной базой. Штаб-квартира банка расположена в Люксембурге, где BIL Group предлагает специализированные услуги: Belair House (компания по управлению семейным капиталом и управлению инвестициями), BIL Manage Invest (фонды альтернативных инвестиций и управление рисками), Experta Corporate and Fund Services. Отделения BIL по обслуживанию VIP-клиентов также представлены в Швейцарии, Дании и на Ближнем Востоке, а также торговые площадки в Люксембурге и Цюрихе. Развитая международная

сеть позволяет BIL найти индивидуальный подход и инновационные финансовые решения, обеспечивающие рост частного капитала, развитие бизнеса и эффективную поддержку финансовых специалистов, стремящихся развивать свою деятельность. BIL, основанный в 1856 г., насчитывающий 2000 специалистов, является старейшим многопрофильным Банком в Великом Герцогстве Люксембург и играет активную финансовую роль в развитии экономики страны.

Banque Internationale à Luxembourg

69, Route d'Esch
L-2953 Luxembourg
T: (+352) 45 90 1
filippo.negri@bil.com
vanessa.engel@bil.com
valerija.kuzmenkova@bil.com
elnura.mametova@bil.com
www.bil.com





BIOROCK

Founded in 1988, BIOROCK is a company known for its expertise in the treatment of domestic wastewater. It has a global vision of the business - from the development of its products internally to the expansion of its international sales network.

purified effluent of exceptional quality, much higher than the national standards, allowing in most cases immediate release to surface waters such as rivers and ponds, subject of course to local and national regulations in each country.

Over the past 25 years, BIOROCK has implemented successful projects worldwide.

The range of certified solutions for sewerage treatment can be used not only to treat wastewater from an individual dwelling, but also for groups of houses, restaurants, hotels, campsites, institutions (schools, halls, etc.), commercial offices and apartment blocks.

Our mission

BIOROCK mission is to provide economical and ecological solutions to sewage treatment problems, offering the best service and quality products to our customers. The BIOROCK systems discharge

**Fabian Belin**

Sales Project Manager

Основанная в 1988 году компания BIOROCK известна своим опытом в области очистки бытовых сточных вод и имеет глобальное видение коммерческой деятельности - от продвижения своей продукции на внутреннем рынке до экспансии международной сети продаж.

БIOROCK характеризуются исключительным качеством обработки сточных вод, намного превосходящим национальные стандарты, позволяя в большинстве случаев мгновенный сброс в поверхностные воды, такие как реки и пруды (в соответствии с местным или национальным законодательством).

За последние 25 лет BIOROCK реализовал успешные проекты по всему миру.

Получившие международную сертификацию системы очистки сточных вод могут использоваться не только одним домом, но также и группой домов, ресторанами, гостиницами, кемпингами, учреждениями (школы, залы и т. д.), коммерческими офисами и многоквартирными домами.

Наши цели и задачи

Миссия BIOROCK состоит в предоставлении экономичных и экологических решений проблем очистки сточных вод, предлагая нашим клиентам наилучший сервис и качественную продукцию. Системы

Biorock

4-5, Z.A.E. Le Triangle Vert
L-5691 Ellange
T: (+352) 26 65 00 26
fabian.belin@biorock.com
www.biorock.com





CALDIA FIDUCIAIRE

CALDIA FIDUCIAIRE S.A.

- Is a Luxembourg corporate services provider existing under Luxembourg law as a public limited liability company (société anonyme) with a registered office at 21 Avenue Monterey L-2163 Luxembourg (Grand Duchy of Luxembourg). The Grand Duchy of Luxembourg is a member state of the European Union, located centrally at the “crossroads” of Europe, and has benefitted from strong political, economical and social stability for many years.

- Is specialised in all matters related to accounting and domiciliation services.

- Undertakes to assist you in all your accountant, legal and tax obligations and to offer you services specifically adapted to your needs.

- Core values include technical competence, constant availability, efficiency and personalised follow-up.

- Is prepared to provide specialised training in various accounting and company management matters.

The development of Caldia Fiduciaire's international network justifies it setting up bases on both the Asian and African continents.



Hassane Diabate
Founding Partner



Marie Screve
Partner

CALDIA FIDUCIAIRE S.A. (КАЛЬДИЯ ФИДУСЬЕР С.А.)

- Это люксембургская частная компания с ограниченной ответственностью (société anonyme), поставщик корпоративных услуг, действующая в соответствии с законодательством Люксембурга, зарегистрированная по адресу 21, Авеню Монтерей (Avenue Monterey) L-2163 Люксембург (Великое Герцогство Люксембург). Великое Герцогство Люксембург - государство-член Европейского Союза, расположенное в центральной части Европы. На протяжении многих лет Люксембург поддерживает устойчивую политическую, экономическую и социальную стабильность.
- Специализируется на всех вопросах, связанных с финансовой отчетностью и услугами по децентрализации.
- Окажет поддержку в урегулировании обязательств по составлению финансовой отчетности, юриди-

ческих и налоговых вопросов, а также предложит комплекс услуг, отвечающих потребностям вашей компании.

- Важнейшие принципы работы включают высокий уровень технической подготовки, постоянную доступность, эффективность и индивидуальную обратную связь.
- Возможность предоставления специализированного обучения по темам финансовой отчетности и вопросам управления компанией.

Масштабы развития международной сети компании Caldia Fiduciaire подтверждают, что компания обособывается как на Азиатском, так и на Африканском континенте.

Caldia Fiduciaire

21, Avenue Monterey
L-2163 Luxembourg
T: (+352) 26 20 15 43
hdiabate@caldia.lu
mscreve@caldia.lu
www.caldia.lu



DELOITTE LUXEMBOURG

Deloitte refers to one or more of Deloitte Touche Tohmatsu Limited, a UK private company limited by guarantee, and its network of member firms, each being a legally separate and independent entity. Please see www.deloitte.com/about for a detailed description of the legal structure of Deloitte Touche Tohmatsu Limited and its member firms. "Deloitte" is the brand under which tens of thousands of dedicated professionals in independent firms throughout the world collaborate to provide audit, consulting, financial advisory, risk management and tax services to selected clients.

With over 90 partners and more than 1,800 employees, Deloitte Luxembourg is one of the leading professional service firms in the market. For 65 years, Deloitte Luxembourg has delivered high-quality added-value services to both national and international clients. Its services cover audit, tax and consulting both in the financial and non-financial sectors. To respond efficiently to the Grand Duchy's priority sectors, Deloitte Luxembourg is divided into ten industry segments, with highly qualified experts within three service

lines. From this platform, Deloitte Luxembourg is well-positioned to cover the needs of both new and established clusters. Throughout the years, whilst respecting the strictest independence rules in relation to its audit clients, Deloitte Luxembourg has developed an integrated business model bringing together a vast pool of competencies, allowing cross-service line exchange of advice and support to ensure all the clients receive the assistance they need and expect. With a multicultural workforce comprised of approximately 50 nationalities, Deloitte Luxembourg is committed to facilitating dialogue and understanding the needs of its clients around the world. Deloitte Luxembourg has a diverse network of partners who are active and play a key role not only in most of the major Luxembourg professional associations and chambers, but also by working very closely with government institutions.

Deloitte Luxembourg has built up a strong Russian Desk in Luxembourg, which combines professionals from audit, tax and consulting services with solid knowledge of international busi-

ness, Luxembourg and Russian legislation. There are more than 50 Russian speakers within Deloitte Luxembourg to provide services to our clients from Russia in their mother tongue.

**Henri Prijot**

Partner

**Olga Lvova Huizinga**

Director Audit

**Olga Krasnopeeva**

Tax Manager

Наименование «Делойт» (Deloitte) относится к «Делойт Туш Томацу Лимитед» (Deloitte Touche Tohmatsu Limited), частной компании с ответственностью участников в гарантированных ими пределах, зарегистрированной в соответствии с законодательством Соединенного Королевства, и ее многочисленным фирмам-участницам, каждая из которых является самостоятельным и независимым юридическим лицом. Более подробную информацию о юридической структуре «Делойт Туш Томацу Лимитед» и ее фирм-участниц можно найти на странице www.deloitte.com/about. «Делойт» — это бренд, объединяющий десятки тысяч высококлассных специалистов, которые работают в независимых фирмах по всему миру и обеспечивают предоставление услуг в области аудита, консалтинга, финансового консультирования, управления рисками и налогообложения избранным клиентам. Имея более 90 партнеров и свыше 1800 сотрудников, «Делойт Люксембург» является одной из ведущих фирм по оказанию специализированных услуг на рынке. В течение 65 лет «Делойт Люксембург» оказывает высококачественные услуги как национальным, так и международным клиентам, способствуя процветанию их бизнеса. Компания предоставляет услуги в области аудита, налогообложения и консалтинга как

в финансовом, так и в нефинансовом секторах. Для более эффективного предоставления услуг с учетом приоритетных отраслей Великого Герцогства «Делойт Люксембург» разделена на десять отраслевых сегментов, предлагающих услуги высококвалифицированных экспертов в рамках трех направлений деятельности компании. Это дает «Делойт Люксембург» прекрасные возможности для удовлетворения потребностей как новых, так и уже существующих кластеров.

На протяжении многих лет, придерживаясь строжайших правил независимости в отношении своих клиентов по аудиту, компания «Делойт Люксембург» разработала интегрированную бизнес-модель, объединяющую обширный опыт и позволяющую осуществлять взаимный обмен консультациями для оказания необходимых услуг всем клиентам. С помощью международной профессиональной команды, включающей представителей около 50 национальностей, «Делойт Люксембург» стремится содействовать диалогу и пониманию потребностей наших клиентов во всем мире. «Делойт Люксембург» имеет широкую сеть партнеров, которые не только участвуют и играют ключевую роль в большинстве крупных профессиональных ассоциаций и палат Люксембурга, но и находятся в тесном

сотрудничестве с государственными учреждениями. У «Делойт Люксембург» имеется отдел по работе с российскими клиентами, где заняты высокопрофессиональные специалисты по оказанию аудиторских, налоговых и консалтинговых услуг с глубоким знанием международного бизнеса, специфики работы в Люксембурге и российского законодательства. Более 50 сотрудников «Делойт Люксембург» говорят по-русски и готовы оказывать услуги клиентам из России, используя их родной язык.

Deloitte Luxembourg

560, Rue de Neudorf
L-2220 Luxembourg
T: (+352) 45 14 51
hprijot@deloitte.lu
ohuizinga@deloitte.lu
okrasnopeeva@deloitte.lu
www.deloitte.lu

Deloitte.



ETUDE LAUER & SARTOR

LAUER & SARTOR is a small law firm located in Luxembourg-City (10 min. Airport, 10 min. Train station) which is able due to its small size to furnish personalized and individual services.

We are operation in following areas:

a) Litigation

We represent our clients at all jurisdictions in Luxembourg (local & European jurisdictions) as well in jurisdictional as in administrative law. This includes all degrees of legal instances (as well administrative instances as jurisdictional instances)

We specially represent our clients in civil matter; competition law, commercial & business law, labor law, intellectual propriety law, real estate law, immigration law, social security law, recovering of receivables.

b) Extra litigation

We assist our clients in drafting contracts, organizing shareholder & board meetings, administrative requests (i.e. immigration & work permit), creating companies, organizing successions (civil & business), Buy-out buy-in & merger operations, drafting employment contracts, real estate contracts, trade mark filling (European).

We are fluently speaking and writing in French, German, English and Italian.

**Christian-Charles Lauer**

Lawyer, Founder-Associate

Компания LAUER & SARTOR (ЛАУ-ЭР энд САРТОР) - это небольшая адвокатская контора, которая расположена в городе Люксембурге (в 10 минутах езды от аэропорта, в таком же отдалении от железнодорожного вокзала). Благодаря своему небольшому размеру компания имеет возможность предоставлять персонализированные и индивидуальные услуги.

Мы работаем в следующих областях:

a) Ведение судебных процессов

Мы представляем интересы наших клиентов из всех юрисдикций в Люксембурге (местные и другие страны Европы), как в юрисдикционных вопросах, так и в административном праве. Это включает:

все виды судебных случаев (как административные дела, так и юрисдикционные).

Мы специализируемся на представлении интересов наших клиентов в гражданских делах; делах,

связанных с законодательством о конкуренции, коммерческим и предпринимательским правом, трудовым законодательством, законодательством об интеллектуальной собственности, законодательством в сфере недвижимости, иммиграционным правом,

законодательством о социальном обеспечении, возвратах дебиторской задолженности.

b) Кроме ведения судебных процессов

Мы оказываем помощь нашим клиентам в составлении контрактов, организации собраний акционеров и советов директоров, в решении административных задач (иммиграция и получение разрешений на работу), создании компаний, организации наследства (гражданские и деловые вопросы), операциям по покупкам и выкупам акций, а также слияниям, составлении трудовых договоров, контрактов по операциям с недвижимостью, регистрации торговых знаков.

Наши сотрудники свободно владеют устным и письменным французским, немецким, английским и итальянским языками.

Etude Lauer & Sartor

27, Rue des Glacis
L-1628 Luxembourg
T: (+352) 26 27 60
c.lauer@lawyer-lauer.lu
www.lauer-lawyer.lu



Lauer
&
Sartor

Etude d'avocats



EY

EY is a global leader in assurance, tax, transaction and advisory services. The insights and quality services we deliver help build trust and confidence in the capital markets and in economies the world over.

We develop outstanding leaders who team to deliver on our promises to all of our stakeholders. In so doing, we play a critical role in building a better working world for our people, for our clients and for our communities

**Pavel Nesvedov**

Partner

**Stefan Tezlow**

Senior Manager

Компания EY («Эрнст энд Янг») является мировым лидером в области страхования, налогообложения, сопровождения сделок и консультационных услуг. Наши знания и качество услуг помогают укреплять доверие общественности к рынкам капитала и экономике в разных странах мира.

Мы формируем выдающихся лидеров, под руководством которых наш коллектив всегда выполняет взятые на себя обязательства. Тем самым мы вносим значимый вклад в улучшение деловой среды на благо наших сотрудников, клиентов и общества в целом.

EY

35E, Avenue J.F. Kennedy
L-1855 Luxembourg
T: (+352) 42 12 41
pavel.nesvedov@lu.ey.com
stefan.tezlow@lu.ey.com
www.ey.com/lu

**EY**Building a better
working world



GROUP WAGNER

Established in 1929 in a small village in the north of Luxembourg, the Wagner Group has grown over the decades into a multinational company operating in three main branches of activity: building technology, ICT and real estate. Having its roots in electrical installations, the Wagner Group is a pioneer of the Luxembourgish information technology marketplace and is wholly committed to offering its customers innovative and high-quality services, professional staff and continuous improvement.

**Aloyse Wagner**

Founder & President of
the Group

**David Celis**

Head of Wagner ICT

Созданная в 1929 году в маленьком городке на севере Люксембурга компания Wagner Group за десятилетия своего существования превратилась во многонациональную компанию, работающую в трех основных сферах: строительные технологии, ИКТ и недвижимость. Компания Wagner Group является ведущей на рынке информационных технологий Люксембурга, благодаря своему опыту в электрооборудовании. Своей приоритетной задачей компания ставит предоставление клиентам инновационных и высококачественных услуг, квалифицированных специалистов и постоянного совершенствования технологий.

Group Wagner

9, Rue Robert Stumper
L-2557 Luxembourg
T: (+352) 26 18 88 1
aloyse.wagner@groupwagner.lu
david.celis@groupwagner.lu
www.groupwagner.lu
www.wagner-ict.lu

GROUP WAGNER 
WAGNER ICT 



GSK LUXEMBOURG

GSK is a leading, independent commercial law firm with international reach and offices in Berlin, Frankfurt am Main, Hamburg, Heidelberg, Munich and Luxembourg. Today, our clients can call upon more than 180 lawyers with outstanding reputation handling both national and international work for our clients.

The lawyers of GSK Luxembourg are registered with the Luxembourg bar and other European or US bars. We have brought together dynamic, multi-cultural teams of lawyers with a strong capability to analyse complex legal scenarios from different perspectives to find the best solutions to serve the interests of our clients.

**Iryna Stoliarova**

Associate

GSK - ведущая независимая коммерческая юридическая фирма, имеющая международный охват и представительства в Берлине, Франкфурте-на-Майне, Гамбурге, Гейдельберге, Мюнхене и Люксембурге. Сегодня наши клиенты могут рассчитывать на помощь более чем 180 юристов с выдающейся репутацией, оказывающих поддержку как в национальных, так и в международных масштабах.

Юристы GSK Luxembourg являются членами Коллегии адвокатов Люксембурга, других стран Европы или США. Мы создали динамичную, многонациональную команду юристов, обладающую способностью анализировать сложные юридические сценарии с различных точек зрения с целью поиска самых лучших решений в интересах наших клиентов.

GSK Luxembourg

44, Avenue J.F. Kennedy
L-1855 Luxembourg
T: (+352) 27 18 02 00
iryna.stoliarova@gsk-lux.com
www.gsk.de/en/gsk-luxembourg

GSK STOCKMANN



IECORP

Founded in 2008 and based in Luxembourg, IECORP SA is small company known for its expertise in supporting major industries for their modernization projects. Over the past 10 years, IECORP has provided its knowhow in Europe, Russia and South America. Our skilled engineers and technicians reinforced the client's teams to achieve their objective in the appropriate time, quality and cost. Our employees could provide some knowledge in mechanical, electrical or automation engineering.

We mostly work in the fields of iron, glass industry or health industry. Moreover we have participated to some projects in chemistry or agro-industry because some of our employees are specialized in piping erection and fumes treatment.

We also design special turnkey machines for several clients and we could build them with our different partnerships.

Our main values are quality, efficiency, innovation and participative management.

**Philippe Corvisier**

General Manager

IECORP SA - небольшая компания, основанная в 2008 году в Люксембурге, известна своим опытом в поддержке крупных отраслей промышленности в их проектах по модернизации. За последнее десятилетие IECORP предоставила свои ноу-хау компаниям в Европе, России и Южной Америке. Наши высококвалифицированные инженеры и технические сотрудники дополнили команды клиентов с тем, чтобы достичь их цели в установленное время, с соответствующим качеством исполнения и адекватными затратами. Наши сотрудники могут поделиться опытом и знаниями в машиностроении, электротехнике и автоматике.

Наши основные области работы включают металлургию, стекольную и медико-фармацевтическую промышленность. Кроме того, мы принимали участие в нескольких проектах в химическом и агропромышленном секторах, некоторые наши сотрудники специализируются на возведении трубопроводов и обработке отходящих газов.

Наша компания также занимается проектированием специализированного оборудования «под ключ» для нескольких клиентов, мы собираем эту технику в партнерстве с различными компаниями.

Основными ценностями нашей компании являются качество, продуктивность, инновационный потенциал и представительное управление.

IECORP

34, Rue du Moulin
L-3857 Schiffflange
pcorvisier@iecorp.eu
www.iecorp.eu





IMMO LUXEMBOURG

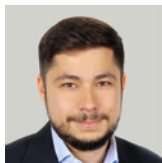
Since 2001, our passion and professional commitment remain the cornerstones of our success.

The company's nationally renowned brand is based on trust, discretion, and integrity and, above all, excellence. We are an ideal gateway to investment opportunities in Luxembourg's real estate market, and projects across the EU.

Our mission: to maintain the fundamental role as the leading Luxembourg real estate developer through diversifying our project portfolio to include hospitality and public sectors projects.

Our expertise allow us to offer an all-inclusive service appealing to international investors:

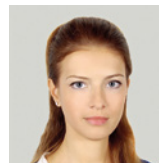
- real estate consulting services
- bespoke investment solutions
- brokerage services
- project development/construction/renovation
- project marketing
- real estate portfolio management



Vladimir Morkousov
Business Development
Manager



Lefterov Oleg
Regional Commercial
Manager



Varvara Khmara
Deputy Business
Development Manager

Начиная с 2001 года, стремление и профессионализм остаются краеугольными камнями нашего успеха. Общационально

признанный бренд компании основан на доверии, конфиденциальности, целостности и, прежде всего, совершенстве. Мы

являемся идеальным выбором для инвестиционных возможностей рынка недвижимости Люксембурга и проектов в странах ЕС.

Наша миссия: сохранить фундаментальную роль в качестве ведущего застройщика Люксембурга путём диверсификации

портфеля проектов в сферы объектов гостиничного и общественного назначения.

Наш опыт позволяет нам предлагать полный спектр услуг для международных инвесторов:

- консалтинговые услуги по недвижимости
- индивидуальные инвестиционные решения
- брокерские услуги
- разработка проекта/строительство/ремонт
- маркетинг проекта
- управление портфелем недвижимости

Immo Luxembourg

1, Place Winston Churchill
L-1340 Luxembourg
T: (+352) 26 02 29
info@immo-luxembourg.lu
www.immo-luxembourg.lu

IMMO
LUXEMBOURG



KPMG LUXEMBOURG

KPMG in Luxembourg provides a full range of audit, tax and advisory services to major national and international clients active in the financial, insurance, commercial and industrial sectors.

With more than 1,600 people, KPMG in Luxembourg is one of the country's leading audit, tax and advisory firms. Our approach to relationships and service delivery is designed to help clients exploit new opportunities, improve performance and manage risk.

We also participate in/or chair various industry groups in Luxembourg, including the "Haut Comité de la Place financière", the Commission de Surveillance du Secteur Financier (CSSF), the Bankers' Association (ABBL), the Association of the Luxembourg Fund Industry (Alfi) or the Luxembourg Institute of Directors (ILA).

**Alona Gavrylova**International Tax
Manager

KPMG в Люксембурге предоставляет полный спектр аудиторских, налоговых и консультационных услуг крупным национальным и международным клиентам, ведущим деятельность в финансовом, страховом, коммерческом и промышленном секторах. (Alfi) и «Люксембургский институт директоров» (ILA).

KPMG в Люксембурге с более чем 1600 сотрудников является одной из ведущих аудиторских, налоговых и консультационных фирм в стране. Наш подход к взаимоотношениям с заказчиками и обслуживанию призван помочь нашим клиентам использовать новые возможности, повышать эффективность и управлять рисками.

Мы также являемся участниками или возглавляем различные отраслевые группы в Люксембурге. К ним относятся «Верховный комитет мировых финансовых центров» («Haut Comité de la Place financière»), Комиссия по надзору за финансовым сектором (CSSF), «Ассоциация банкиров» (ABBL), «Ассоциация люксембургской фондовой индустрии»

KPMG Luxembourg

39, Avenue J. F. Kennedy
L-1855 Luxembourg
T: (+352) 22 51 51 1
alona.gavrylova@kpmg.lu
www.kpmg.lu





MAPS SYSTEM

MaPS System : an all-in-one data management solution for multi-channel marketing

Based in Luxembourg, MaPS System is an innovative all-in-one data management solution that empowers company's entire business by mastering all internal and external key data within a unique, trusted and secure repository.

MaPS System features the management of product information (PIM), master data (MDM), digital assets (DAM), as well as multilingual and multichannel publications.

Within one comprehensive and user-friendly platform, staff members and externals can easily create, manage, enrich and publish customized product content on different distribution channels (e-shop, marketplace, website, print catalogue, connected screens in store, mobile application, etc.).

Therefore, through clean, reliable and rich product information, the companies boost their multichannel marketing and deliver coherent, seamless product experience on all contact points of their brand.

Extremely flexible and highly customizable, the MaPS System platform has already convinced dozens of European companies in retail, manufacturing, construction, tourism and luxury. They are provided with a complete solution to master all of their strategic and operational data, enabling them to focus on their core business and development, since they can now fully rely on their data.

**Iulia Cuzmina**Marketing &
Communication Manager**MaPS System: универсальное решение по управлению данными для многоканального маркетинга**

Платформа MaPS System расположена в Люксембурге компании MaPS S.A. – это инновационное универсальное решение по управлению данными, которое позволяет компании полностью управлять всеми внутренними и внешними ключевыми данными в уникальном надежном и безопасном Интерфейсе.

Платформа MaPS System включает управление данными о продукте (PIM), исходными данными (MDM), файлами (DAM), а также многоязычными и многоканальными публикациями.

В рамках одной комплексной удобной для пользователя платформы как штатные, так и внештатные сотрудники могут легко создавать, управлять, расширять и публиковать индивидуализированный продуктовый контент посредством различных каналов распространения (электронный магазин, торго-

вая площадка, веб-сайт, печатный каталог, интерактивные экраны в магазине, мобильное приложение и т.д.).

Таким образом, благодаря четкой, надежной и насыщенной информации о продуктах компании повышают эффективность своего многоканального маркетинга и обеспечивают единый интегрированный процесс взаимодействия потребителя с продуктом во всех контактных точках своего бренда.

Чрезвычайно гибкая и настраиваемая платформа MaPS System была успешно внедрена в десятках европейских компаний в сфере розничной торговли, производства, строительства, туризма и сектора предметов роскоши. Компаниям предоставляется комплексное решение по управлению всеми стратегическими и операционными данными, что позволяет им сосредоточиться на ведении бизнеса и его развитии, поскольку теперь они могут полностью полагаться на свои данные.

MaPS System

Rue du Commerce
L-3895 Foetz
T: (+352) 54 55 80 200
iulia.cuzmina@maps-system.com
www.maps-system.com





PAN-INVEST LUXEMBOURG

Pan-Invest is a Corporate Service Provider, established and existing for more than 40 years with its headquarters established in the Netherlands. In Luxembourg we are licensed by the CSSF (Commission de Surveillance du Secteur Financier).

Pan-Invest delivers a broad range of high-end corporate and financial administrative services for corporate clients, funds and private families all around the world. We are there to Increase your competitive advantage by taking over the corporate and management work and allowing you to fully focus on your core business.



**Irina
Boechat-Agaponova**
Director

Пан-Инвест это компания по оказанию корпоративных услуг, успешно основанная более 40-ка лет назад в Нидерландах.

В Люксембурге компания лицензирована CSSF (Commission de Surveillance du Secteur Financier) - государственным учреждением, который контролирует профессионалов финансового сектора Люксембурга.

Пан-Инвест занимается предоставлением высококачественных корпоративных и финансовых административных услуг корпоративным клиентам, фондам и частным лицам всего мира.

Мы повышаем конкурентоспособность наших клиентов, посредством выполнения корпоративной работы и таким образом позволяя им полностью сосредоточиться на своей основной бизнес деятельности.

Pan-Invest Luxembourg

52-54, Avenue du X Septembre

L-2550 Luxembourg

T: (+352) 28 66 93 68

i.boechat@pan-investgroup.com

www.pan-investgroup.com





PAUL WURTH INCUB

The Paul Wurth Group is a leading player in the global market for design and supply of equipment and plant facilities for the ironmaking industry. Headquartered in Luxembourg since its beginnings back in 1870, the company has developed in the course of its history into an engineering company which is active on the international market. The Group is today an established technology provider and supplier of complete plants for the primary stage of integrated steelmaking, i.e. blast furnaces, coke oven plants, agglomeration plants, direct reduction plants as well as environmental protection technologies for the iron and steel industry. Moreover, a dedicated Paul Wurth division is offering the oil & gas industry specialised valve solutions for downstream applications.

In line with its commitment to continuously innovate, Paul Wurth launched in 2016 an incubator and co-working space in the heart of Luxembourg City, next to its headquarters. Paul Wurth InCub is a business incubator devoted to develop successful entrepreneurs

in the Industrial Technologies' sector (#InduTech) by providing Paul Wurth's international expertise and explore new market opportunities together. Paul Wurth InCub is offering to its members highend engineering expertise, business mentoring, international networking, access to investment opportunities as well as a cluster of partners. In an open innovation approach, Paul Wurth InCub is regularly launching calls for its various #InduTech pillars, which are:

- Industry 4.0
- CleanTech
- EnergyTech
- Smart construction & healthy buildings
- Advanced logistics & sustainable mobility
- Smart safety
- New manufacturing technologies

- Smart engineering applications & processes

- Robotics & artificial intelligence

- Mining & resources management

With more than 1 500 employees and entities in around 20 countries, the Paul Wurth Group has a strong presence primarily in those regions of the world where a significant iron and steel industry operates – including a representation office in Moscow, a service workshop in Chelyabinsk and a joint-venture company in Kovrov.

Paul Wurth Group (Пауль Вюрт Групп) является лидирующим игроком на мировом рынке в области проектирования и поставок оборудования и заводских установок для металлургического производства. Основанная в 1870 году компания с главным офисом в Люксембурге в ходе исторического развития превратилась в крупную инженеринговую компанию, активно работающую на международном рынке. Сегодня Группа является признанным поставщиком технологий и комплексных установок для первичной стадии интегрированного производства стали, например доменных печей, установок по производству кокса, агломерационных установок, установок прямого восстановления, а также технологий защиты окружающей среды для металлургической промышленности. Кроме этого, отдельное подразделение компании Paul Wurth предлагает специализированные клапаны целевого применения для химической и нефтехимической промышленности по всему миру.

Следуя своей приверженности постоянным инновациям, в 2016 году Paul Wurth запустил проект инкубатора и совместного рабочего пространства в самом центре города Люксембурга, рядом с главным офисом компании. Paul Wurth InCub - это бизнес-инкубатор, це-

лю которого является развитие успешных предпринимателей в сфере промышленных технологий (#InduTech), обеспечивая доступ к международному опыту компании Paul Wurth и совместно изучению новых рыночных возможностей. Инкубатор Paul Wurth InCub предлагает своим членам высокопрофессиональный инженерно-технический опыт, консультации в бизнес-сфере, участие в создании международных сетей, доступ к инвестициям, а также группе партнеров. Используя открытый и инновационный подход Paul Wurth InCub регулярно объявляет тендеры в рамках своих различных основных элементов промышленных технологий #InduTech, таких как:

- Четвертая промышленная революция
- Чистые технологии
- Энергетически эффективные технологии
- Умное строительство и здоровые дома
- Усовершенствованная логистика и устойчивая мобильность
- Умные системы безопасности

**Sébastien Wiertz**

General Manager

- Новые технологии производства
- Интеллектуальные приложения и процессы проектирования
- Робототехника и искусственный интеллект
- Управление горной добычей и ресурсами

Имея в штате около 1500 сотрудников, работающих в 20 странах мира, Paul Wurth Group сохраняет значительное присутствие в первую очередь в тех регионах мира, в которых активна металлургическая промышленность, в том числе наличие представительства в Москве, сервисного центра в Челябинске и совместного предприятия в Коврове.

Paul Wurth InCub

5, Rue de l'Industrie
L-1811 Luxembourg

T: (+352) 49 70 1
sebastien.wiertz@paulwurth.com
www.indu.tech





WILSON ASSOCIATES

Copernicus' parents might deserve some of the credit for his great discovery. Apparently, at the age of 12 they said to him: "Copernicus, young man, when are you going to realise that the world does NOT revolve around you?!"

Well, we don't think that the world revolves around you either but, as a client or business partner of Wilson Associates, you will always have our full attention!

WILSON ASSOCIATES is an international business law firm established in Luxembourg.

Our expertise includes Corporate and M&A, Investment funds, Corporate and project finance, Tax advice, Contracts, Dispute resolution, Intellectual property, Private client work.

Our team is comprised of lawyers qualified in Luxembourg, England, France and Russia.

Since our establishment decades ago, we have experienced momentous changes, both within Luxembourg and in relations with the rest of the world. You: our past, present and future clients and business partners, have also lived through these same changes and have seen what is necessary to start, maintain and grow your business. It has not been easy, and there is no reason to believe that it will be any easier in the future.

However hard your problem, share it with us!

**Anton Baturin**

Solicitor

Похоже, родители Николая Коперника были причастны к его великому открытию. Говорят, что в возрасте 12 лет они сказали ему: «Сынок, когда же ты поймешь, что ты не центр Вселенной?!».

Мы, конечно, не думаем, что и Вы – центр Вселенной, но как клиент или деловой партнер нашей юридической фирмы Вы всегда будете в центре нашего внимания!

УИЛСОН И ПАРТНЕРЫ – это юридическая фирма, основанная в Люксембурге и занимающаяся юридическим сопровождением международной предпринимательской и коммерческой деятельности.

Мы специализируемся на корпоративном праве и сделках M&A, инвестиционных фондах, корпоративном и проектном финансировании, налоговом консалтинге, договорном праве, разрешении споров, интеллектуальной собственности, работе с частными клиентами.

В нашей команде работают юристы, имеющие профессиональную квалификацию в Люксембурге, Англии, Франции и России.

За десятилетия нашего существования мы менялись вместе с тем, как менялся Люксембург и остальной мир. Вы – наши бывшие, нынешние и будущие клиенты и деловые партнеры – также претерпевали подобные изменения и видели, что значит создавать, поддерживать и развивать свой бизнес. Было нелегко, и нет причин полагать, что в будущем станет легче.

Но какой бы сложной ни была Ваша проблема – поделитесь ею с нами!

Wilson Associates

11, Boulevard Royal
L-2449 Luxembourg
T: (+352) 25 27 40
abaturin@wilson.lu
www.wilson.lu

WILSON ASSOCIATES
INTERNATIONAL LAWYERS



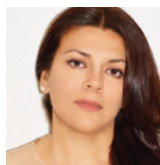
ZIFFER

Ziffer is a boutique of professional wealth structuring and private capital preservation services. We focus on Russia, the CIS, and Eastern Europe. Our company is based in Luxembourg. We are a leader in our respective niche.

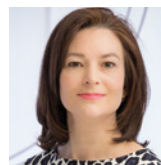
Ziffer is a close-knit team of highly experienced Russian-speaking specialists in corporate and international tax law, financial reporting, as well as alternative investments. As an independent services provider we collaborate with an extensive network of companies that supply high quality complementary services.

Our corporate services include the establishment of companies and unregulated funds in Luxembourg, participation in their management bodies, administration of their operations, transaction support,

maintenance of register books, reporting, audit coordination, voluntary dissolution, mergers / acquisitions, and redomiciliation from other jurisdictions. Additionally, our private clients can benefit from our support for their relocation to Luxembourg, opening a bank account, as well as a variety of other personal secretary services.

**Khayala Mikayilova**

Director, Business
Development and
Investors Relations

**Maria Tkachenko**

FCCA, Founding and
Managing Partner

Ziffer – это бутик профессиональных услуг по структурированию и сохранению частного капитала. Наша специализация – Россия, страны СНГ и восточной Европы. Место нахождения – Люксембург. Мы лидер в своей нише.

Ziffer - сплоченная команда высококвалифицированных русскоговорящих специалистов в области корпоративного и международного налогового права, финансовой отчетности, а также альтернативных инвестиций. Мы независимы и имеем обширную сеть партнеров, качественно предоставляющих комплексные услуги.

Наши корпоративные услуги включают учреждение компаний и регулируемых фондов в Люксембурге, участие в их органах управления, администрирование их деятельности, сопровождение транзакций,

ведение реестров, подготовка отчетности, координация аудиторских проверок, добровольная ликвидация, слияние/поглощение, ре-домисилиация из других юрисдикций. Дополнительно для частных клиентов мы предоставляем услуги по сопровождению переезда в Люксембург, открытию банковского счета, а также разнообразные прочие услуги персонального секретаря.

Ziffer

4, Rue Jean Engling
L-1466 Luxembourg
T: (+352) 27 84 85 80
khayala.mikayilova@ziffer.lu
maria.tkachenko@ziffer.lu
www.ziffer.lu



Z I F F E R
Integrity & Precision



USEFUL ADDRESSES

MINISTRY OF THE ECONOMY

19-21, Boulevard Royal
L-2449 Luxembourg
T: (+352) 24 78 41 37
www.investinluxembourg.lu

MINISTRY FOR FOREIGN AND EUROPEAN AFFAIRS

9, Rue du Palais de Justice
L-1841 Luxembourg
T: (+352) 24 78 23 00
www.mae.lu

MINISTRY OF HIGHER EDUCATION & RESEARCH

18, Montée de la Pétrusse
L-2327 Luxembourg
T: (+352) 24 78 66 19
www.mesr.public.lu

EMBASSY OF THE GRAND DUCHY OF LUXEMBOURG IN MOSCOW

Khrouchtchevsky per., 3
119034 Moscow
T: +7 (495) 78 66 663
www.moscou.mae.lu/en

CHAMBER OF COMMERCE OF THE GRAND DUCHY OF LUXEM- BOURG

7, Rue Alcide de Gasperi
L-2981 Luxembourg
T: (+352) 42 39 39 310
cis@cc.lu
www.cc.lu

LUXINNOVATION

5, Avenue des Hauts-Fourneaux
L- 4362 Esch-sur-Alzette
T: (+352) 43 62 63 1
info@luxinnovation.lu
www.luxinnovation.lu

CC.LU

The Chamber of Commerce
of the Grand Duchy of
Luxembourg
7, Rue Alcide de Gasperi
L-2981 Luxembourg
T: (+352) 42 39 39 310
cis@cc.lu

LUXINNOVATION.LU

Luxinnovation
5, Avenue des Hauts-Fourneaux
L- 4362 Esch-sur-Alzette
T: (+352) 43 62 63 1
info@luxinnovation.lu

