

CHAMBRE DE COMMERCE DU GRAND-DUCHÉ DE LUXEMBOURG

Conférence diplomatique

23 avril 2014



INTRODUCTION CARLO THELEN



- Chambre de Commerce : actualité en bref.
- Les défis socio-économiques du Luxembourg et les réponses de la Chambre de Commerce.
- Internationalisation : une priorité pour l'économie luxembourgeoise et la Chambre de Commerce.

CHAMBRE DE COMMERCE DU GRAND-DUCHÉ DE LUXEMBOURG



Chambre de Commerce: actualité en bref

DÉCLARATION DE MISSION DE LA CHAMBRE DE COMMERCE



LOI DU 26 OCTOBRE 2010

-

DÉCLARATION DE MISSION

La Chambre de Commerce a comme objet
« **l'articulation, la sauvegarde et la défense des
intérêts de ses ressortissants** »

Ses avis, ses propositions et ses initiatives peuvent se limiter à la prise en considération d'intérêts sectoriels, sous condition que ceux-ci ne soient pas préjudiciables à ceux de l'ensemble de ses ressortissants.

MISSIONS CLEF AU CŒUR DE L'ÉCONOMIE LUXEMBOURGEOISE



1. Promouvoir l'esprit d'entreprise et soutenir la création et le développement des entreprises
2. Promouvoir un cadre législatif et réglementaire propice au développement économique
3. Promouvoir des relations économiques et commerciales avec l'étranger
4. Promouvoir l'économie luxembourgeoise au Luxembourg et à l'étranger
5. Défendre et promouvoir l'intérêt de ses ressortissants
6. Intervenir dans la procédure législative par la rédaction d'avis
7. Promouvoir un système d'enseignement et une offre de formation adaptés aux défis du pays et aux besoins des entreprises
8. Informer le public et animer le débat public et politique en tant que porte-parole indépendant de l'économie du marché

STRATÉGIE 2020 - ASSEMBLÉE PLÉNIÈRE DU 13.11.2012



La CC en tant que :

- l'interlocuteur naturel et le partenaire de référence des **entreprises luxembourgeoises**, pour contribuer à leur réussite à travers les services rendus à ses ressortissants et à travers la défense de leurs intérêts ;
- l'interlocuteur de référence et le partenaire crédible des **fédérations** du patronat et de la Chambre des Métiers ;
- l'interlocuteur incontournable et critique du **gouvernement et du parlement** mais également un partenaire de prédilection pour assurer le développement durable de l'économie luxembourgeoise à l'horizon 2020.

CHAMBRE DE COMMERCE DU GRAND-DUCHÉ DE LUXEMBOURG



Les défis socio-économiques du Luxembourg et les réponses de la Chambre de Commerce

A LA RECHERCHE DE LA COMPÉTITIVITÉ PERDUE...



POUR UNE FEUILLE DE ROUTE STRATÉGIQUE POUR RÉTABLIR LA CONFIANCE

Soutenir l'activité au lieu de financer l'inactivité

Promouvoir l'esprit d'entreprise

Dialogue social : pour quand le renouveau ?

Finances publiques : mitigées à moyen termes,
condamnées à long terme (à défaut de réformes)

Logement : pour quand la grande rénovation ?

MAÎTRISER LES CONDITIONS INDISPENSABLES À LA CRÉATION DE RICHESSE

A LA RECHERCHE DE LA COMPÉTITIVITÉ PERDUE...



MAÎTRISER LES CONDITIONS INDISPENSABLES À LA CRÉATION DE RICHESSE

A LA RECHERCHE DE LA COMPÉTITIVITÉ PERDUE...



**PARTICIPATION DE LA CHAMBRE DE
COMMERCE**

à l'UEL, au CES, au CESGR, à la Tripartite, etc.

**AVIS BUDGÉTAIRE & ANALYSES
ÉCONOMIQUES**

A&T, IDEA, Avis, etc.

**LOBBYING, SENSIBILISATION, PRISES
DE POSITION**

A&T, IDEA, communiqués, conférence de presse, etc.

ACCOMPAGNER LES CRÉATEURS DE LA RICHESSE SUR L'ENSEMBLE DU CYCLE DE VIE DES ENTREPRISES



YOUR PARTNER FOR SUCCESS

TOUTE RICHESSE PROVIENT DES ENTREPRISES : DÉVELOPPER L'ESPRIT D'ENTREPRISE ET L'ENTREPRENEURIAT

ESPACE ENTREPRISES

Guichet unique : soutien dans les procédures administratives, services à l'import-export, documentation juridique et économique, etc.



Business Support at Your Doorstep



LUXEMBOURG EXPORT CREDIT AGENCY



LBAN



LUXEMBOURG
BUSINESS ANGEL NETWORK



cession et reprise d'entreprises

RELATION ECOLE-ENTREPRISE

Ateliers économiques & témoignages d'entrepreneurs



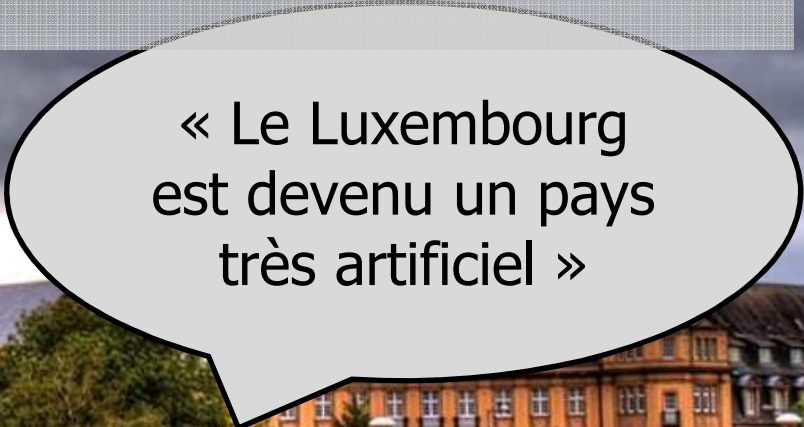
ACCOMPAGNER LES CRÉATEURS DE LA RICHESSE SUR L'ENSEMBLE
DU CYCLE DE VIE DES ENTREPRISES



YOUR PARTNER FOR SUCCESS

PERMETTRE AUX PME DE GRANDIR, PÉRENNISER LES FORCES D'AUJOURD'HUI ET POSER LES
JALONS DE DEMAIN

- Part de l'industrie manufacturière dans le PIB : **13,3%** en 1995, **4,5%** en 2013
- **550** : Nombre annuel d'entreprises luxembourgeoises à la recherche d'un repreneur
- Ecotech, Tech. de la santé, ICT, logistique ... et les entreprises existantes ... !



« Le Luxembourg
est devenu un pays
très artificiel »

ACCOMPAGNER LES CRÉATEURS DE LA RICHESSE SUR L'ENSEMBLE DU CYCLE DE VIE DES ENTREPRISES



YOUR PARTNER FOR SUCCESS


PERMETTRE AUX PME DE GRANDIR, PÉRENNISER LES FORCES D'AUJOURD'HUI ET POSER LES JALONS DE DEMAIN



- Missions économiques, foires, expositions, stands collectifs, Ducroire, Export Award, Chambres bilatérales, AEC Berlin et Paris, JOA, EEN, b2fair, GRBDays, Made in Luxembourg, etc.
- Initiatives : Business Mentoring, Business Check, Vaccin anticrise, Centre d'arbitrage, MCAC, Business Exchange, etc.
- Services de l'Espace Entreprises : certificats d'origine, carnets ATA, Luxtrust, etc.
- Participation CC dans Luxexpo, LFF, LFB, Luxembourg Congrès, Learning Factory, ATTF, PROFIL, etc.
- Cluster for Logistics
- Lobbying / recommandations de politique économique / avis / sensibilisation dans différents GT et commissions (HCDI, etc.)

FOURNIR AUX SALARIÉS LES CLÉS DE LEUR
SUCCÈS

OUTILLER LES RESSOURCES HUMAINES POUR LUTTER CONTRE LE CHÔMAGE



RÉPONDRE AUX BESOINS EN
QUALIFICATION DES
ENTREPRISES ET DU MARCHÉ

- Formation professionnelle initiale
- Formation professionnelle continue
- Formation universitaire

RELATION ÉCOLE-ENTREPRISE

- Rapprocher l'école et l'économie
- Expliquer le fonctionnement de l'économie
- Sensibiliser à la création d'entreprise
- Illustrer les opportunités de l'entrepreneuriat par des témoignages d'entrepreneurs

CHAMBRE DE COMMERCE DU GRAND-DUCHÉ DE LUXEMBOURG



Internationalisation : une priorité pour l'économie luxembourgeoise et la Chambre de Commerce

Economie ouverte: 3^{ème} place mondiale

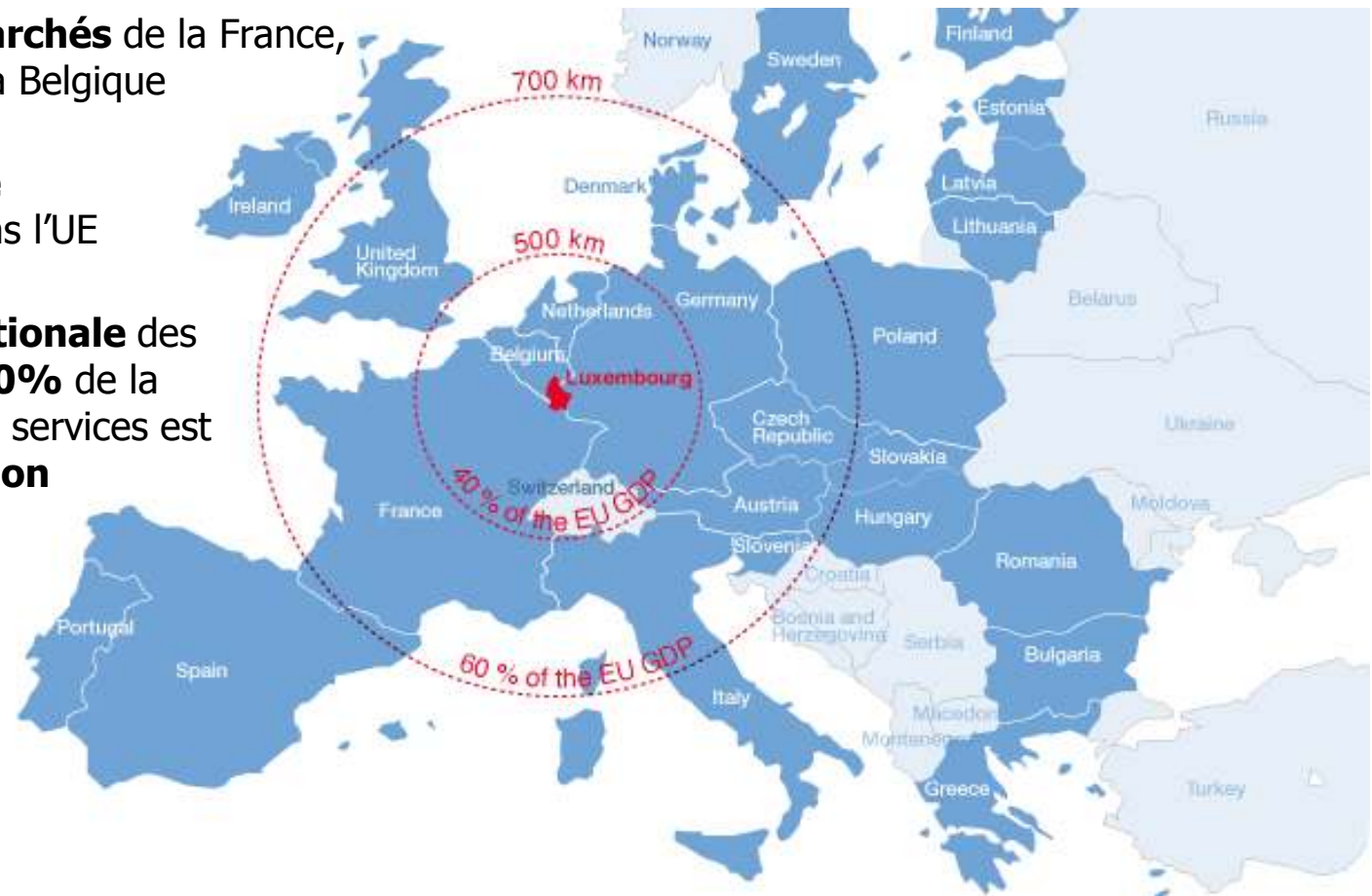
| | Rang | Score |
|------------|------|-------|
| Hong Kong | 1 | 5,5 |
| Singapour | 2 | 5,5 |
| Luxembourg | 3 | 4,9 |

Catégorie 1: économie plus ouverte, excellent (score de 5-6)
Catégorie 2: au-dessus de la moyenne (score de 4-4,99)



Le Luxembourg – un laboratoire de l'Europe ...

- **Accès direct aux marchés** de la France, de l'Allemagne et de la Belgique
- **Un demi-milliard de consommateurs** dans l'UE
- **Orientation internationale** des entreprises: plus de **80%** de la production de biens et services est destinée à l'**exportation**
- **Libre circulation** des **biens**, des **services**, des **personnes** et des **capitaux**



Notre économie en un clin d'œil



PRODUCTION NATIONALE

80% de la production nationale (marchandises et services) est exportée

60% du PIB de l'UE est atteint en moins d'un jour de voyage

ÉCONOMIE REPOSANT SUR LES SERVICES

80% des exportations sont des services

BALANCE DES PAIEMENTS COURANTS

Fort excédent structurel

6,4% du PIB, surtout imputable au secteur des services financiers

MAIN-D'ŒUVRE

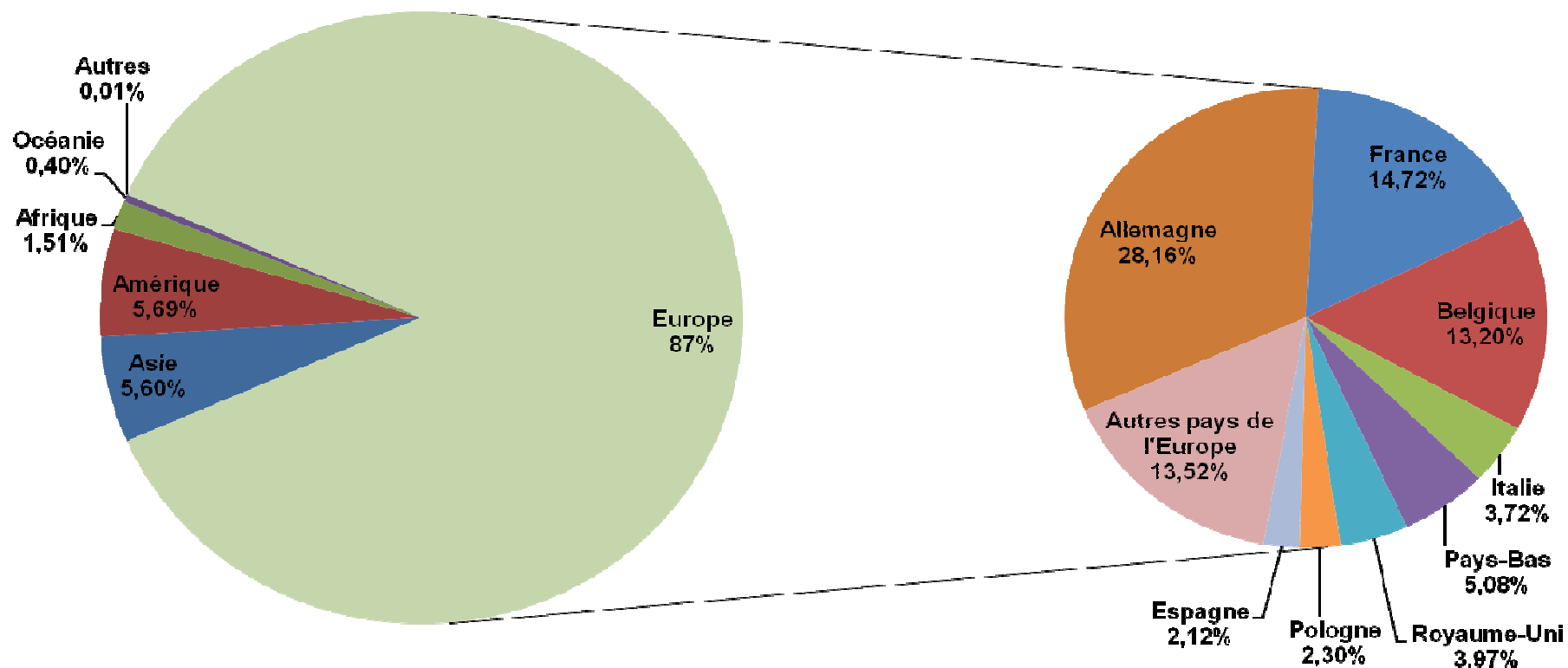
71% de la main-d'œuvre n'a pas la nationalité luxembourgeoise

44% de la main-d'œuvre totale est transfrontalière (Belgique, France et Allemagne)

UNIVERSITÉS ET ÉCOLES

20 des meilleures universités européennes et écoles polytechniques sont situées dans un rayon de 200 km

Pays partenaires en 2012 – Exportations de biens



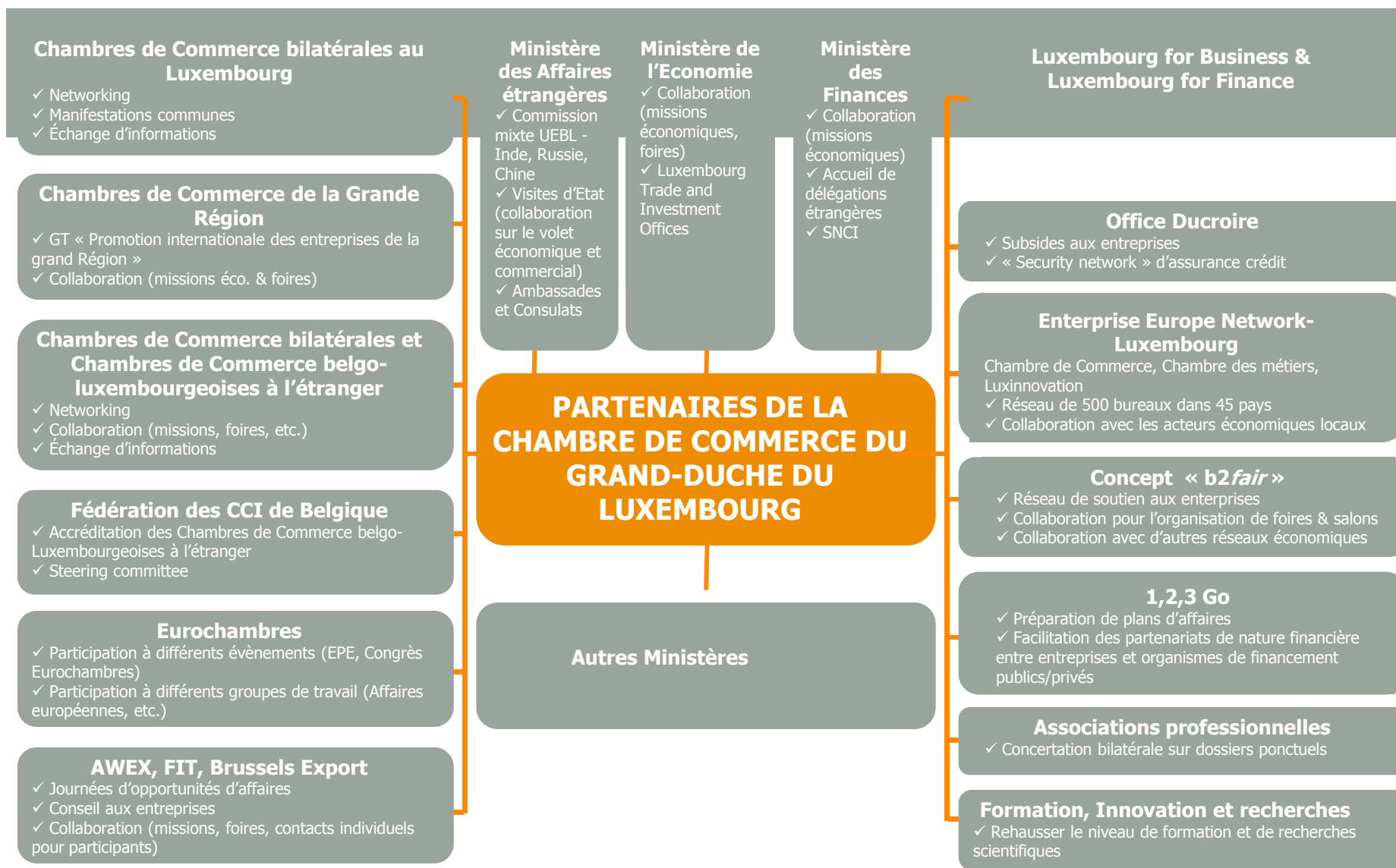
AFFAIRES INTERNATIONALES – MISSIONS

- Accompagnement des entreprises sur les marchés étrangers ;
- Informations sur les marchés étrangers ;
- Mise en relation des entreprises aux niveaux national et international ;
- Nos produits et instruments: Guide du Marché, Label Made in Luxembourg, Export Award, Conférences et séminaires, Carnets ATA, Market Intelligence

Font également partie des Affaires Internationales:



AFFAIRES INTERNATIONALES – MAPPING DU RÉSEAU





- Missions officielles (dans le contexte d'une Visite d'Etat et/ou d'une Visite Officielle) et économiques (en régie propre) – 130 depuis 2003
- Stands collectifs aux foires et salons – en régie propre ou en collaboration avec les différents Ministères – 70 depuis 2003
- Visites accompagnées – 67 depuis 2003
- Bourses de contacts internationales *b2fair* – 78 depuis 2004 (95.000 rendez-vous d'affaires individuels, dont > 10% pour les entreprises luxembourgeoises)
- Journées d'opportunité d'affaires (organisées en vertu de l'accord signé le 5 décembre 1995 avec les instances régionales de Belgique) +/- 50 par an
- Accueil de délégations étrangères – 120 depuis 2003
- Conférences et séminaires
- GR Business Days: le salon des PME et start-ups innovantes de la Grande Région – 3e édition en 2014
- Enterprise Europe Network: service d'assistance / conseil, services de veille, consultations publiques, bourses de contacts, coordination du consortium luxembourgeois

AFFAIRES INTERNATIONALES
PROGRAMME DE TRAVAIL 2014

- Développement de la **veille des marchés** et de l'identification de nouvelles opportunités pour nos entreprises sur divers marchés (*Market Intelligence*)
- Organisation d'un plus grand nombre de **missions économiques** en régie propre
- Nouveau **Bureau économique et commercial** de la CCI à Paris
- Coordination des **efforts de promotion**
- Organisation de **rencontres bilatérales avec les entreprises** et multiplication des visites d'entreprises
- Règlement du label « **Made in Luxembourg** » mis à jour, édition d'une brochure
- Refonte du **Guide du Marché**

AFFAIRES INTERNATIONALES
PROGRAMME DE TRAVAIL 2014

- **Missions officielles ou en régie propre**

- Australie, Pologne (Visite d'Etat), Russie, Japon/Corée du Sud, Inde, Amérique latine, Chine, Singapour, Italie, Japon/Corée, Philippines, US, ...
- 2015: Uruguay, Indonésie/Malaisie, Bangladesh, Egypte, ... à déterminer en concertation avec nos partenaires publics et privés, aux niveaux national et international

- **Foires et salons / stands collectifs**

- MIPIIM (Cannes), World Hosting Days (Rust), Stand de la Chambre de Commerce à la Foire du Printemps (Luxembourg), Exporeal (Munich), Logitrans (Turquie)

Accueil de délégations étrangères

- Inde, Canada, Russie (Nishni-Novgorod), Turquie, Allemagne, France, Pologne, ...

AFFAIRES INTERNATIONALES - SERVICES EUROPEENS & GRANDE REGION
PROGRAMME DE TRAVAIL 2014

- **Focus « Services européens »**

- Nouvel appel d'offre du réseau « Enterprise Europe Network » pour la période « 2014 – 2020 »
- Conférences à connotation communautaire: Fit4Business , TVA intra-communautaire, Financements européens, « SME Week », « EU Open Day »
- Développement d'un nouveau service b2b en ligne (BOAI – Bourse d'Opportunité d'Affaires Internationale)
- Collaboration renforcée avec la représentation de la CE et coordination des « EU-Networking Meetings »

Visites accompagnées avec matchmaking & activités b2fair®

- Ecobuild (Londres), CeBIT (Hanovre), Salón de Gourmets (Madrid), Tavola (Courtrai), Hannover Messe (Hanovre), Innoprom (Ekaterinbourg), Innovation Connecting Show (Toulouse), Salon de la Micro-entreprise (Venise), Santec Fair (Istanbul-Kocaeli), Paris Business Meetings, Digiwal (L.L.N.), Slovak Matchmaking Fair (Bratislava), MSV (Brno), Migest (Paris) et Pollutec (Lyon)

AFFAIRES INTERNATIONALES - SERVICES EUROPEENS & GRANDE REGION
PROGRAMME DE TRAVAIL 2014

- **Focus « Grande Région »**
 - 3^{ème} édition des « GR Business Days »: LE salon b2b de référence de la Grande Région & protection de la marque
 - Stands collectifs: Salon à l'Envers (Thionville), DIGIWAL (L.L.N.) / b2lux (Marche-en-Famenne), Wallonia Trade & Invest Fair (Liège), Salon Pollutec (Lyon) avec focus technologique sur la Grande Région comme « région d'honneur »
 - Renforcement des coopérations avec les acteurs économiques de la GR (DGs des CCI, Groupe de travail « Promotion Internationale des entreprises de la GR », réseau EEN, Institut de la Grande Région (IGR), ...)

AFFAIRES INTERNATIONALES – COLLABORATEURS (1)



YOUR PARTNER FOR SUCCESS



Jeannot Erpelding

**Directeur Affaires
internationales**

Coordination générale
(à partir du 1er juin
2014)



Louise Akerblom

Chargée de projets

Pays nordiques,
Hongrie, République
tchèque, Slovaquie



Viviane Hoor

**Secrétariat et
Administration**



Anne-Marie Loesch

Conseillère

Russie/CEI, Océanie,
Italie, Espagne,
Portugal, Autriche,
Suisse, Allemagne



Violaine Mathurin

Conseillère

Pays baltes, Turquie,
Croatie, Macédoine,
Monténégro, Serbie,
Slovénie, France



Sarah Nilles

**Secrétariat et
Administration**



Diana Rutledge

Attachée

Amérique (nord/sud),
Irlande, Royaume-Uni,
Russie



Daniel Sahr

Conseiller

Afrique, Chine, Inde,
Pakistan



Edith Stein

Conseillère

Moyen-Orient, Grèce,
Malte, Chypre,
Bulgarie, Pologne,
Roumanie



Jean-Claude Vesque

Conseiller

Asie, Asie du Sud-Est

AFFAIRES INTERNATIONALES - COLLABORATEURS (2)



Sabrina Sagramola

Conseillère

Responsable des
Affaires européennes &
Grande Région, Gérant
de l'EEN



Sabrina Aksil

Attachée

Services européens et
Grande Région,
Responsable de Projets
EEN
Belgique



Joëlle Benguigui

Conseillère

Services européens et
Grande Région,
Responsable de Projets
EEN



Niels Dickens

Conseiller

Services européens et
Grande Région, Gérant
adjoint de l'EEN
Pays-Bas



Annelore Domingos

Secrétaire

Services européens et
Grande Région,
Assistante de Projet
EEN



Amrita Singh

Chargée de mission

b2fair Business
Development, Chargée
de Mission EEN



Simone Joachim

**Secrétaire Générale
de l'Office du
Ducroire**



Cindy Tereba

**Attachée économique
et commerciale**

Allemagne (Berlin)



Laurence Sdika

**Attachée économique
et commercial**

France (Paris)

CHAMBRE DE COMMERCE DU GRAND-DUCHE DE LUXEMBOURG

MERCI DE VOTRE ATTENTION !

www.cc.lu
international@cc.lu

