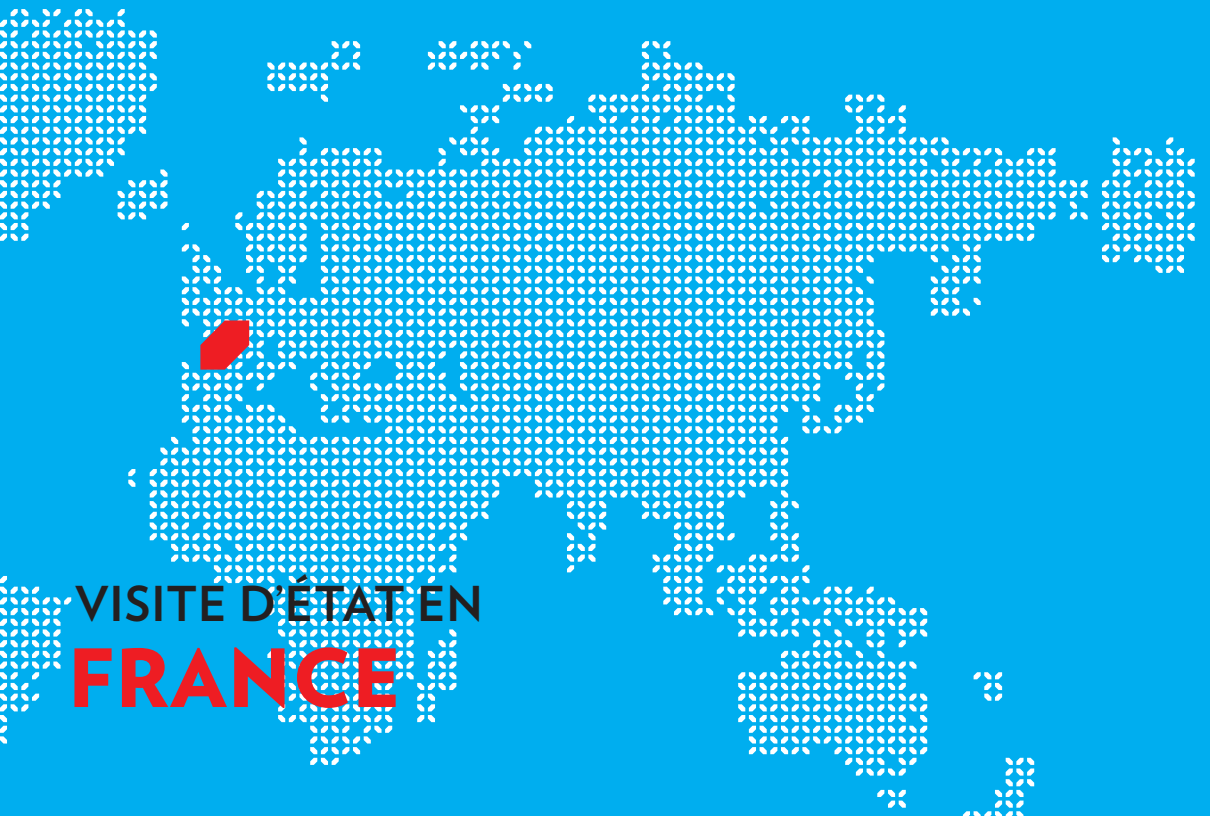


**OPPORTUNITÉS
AU-DELÀ DES FRONTIÈRES**



**VISITE D'ÉTAT EN
FRANCE**

19-21 MARS 2018



VISITE D'ÉTAT EN
FRANCE

19-21 MARS 2018



LA VISITE D'ÉTAT EST CONDUITE SOUS
LE PATRONAGE DE LEURS ALTÈSSES ROYALES LE GRAND-DUC
ET LA GRANDE-DUCHESSE DE LUXEMBOURG



S.E. M. ÉTIENNE SCHNEIDER

Vice-Premier ministre
Ministre de l'Économie



S.E. M. PIERRE GRAMEGNA

Ministre des Finances



PARTICIPANTS

DÉLÉGATION OFFICIELLE

Ministère de l'Économie

Sasha Baillie

Chef de cabinet adjoint,
conseiller diplomatique
du Vice-Premier ministre

Gabriel Crean

Conseiller

Daniel Da Cruz

Chargé de la direction générale
de la promotion du commerce
extérieur et des investissements

Mario Grotz

Chargé de la direction générale de
la recherche, propriété intellectu-
elle et des nouvelles technologies

Patrick Nickels

Chargé de la direction générale
de l'industrie, logistique et infra-
structures

Françoise Liners

Chargée de la Direction des
Technologies de la Santé

Daniel Liebermann

Chargé de la Direction
de la Logistique

Michèle Schmit

Chargée de mission

Michele Gallo

Attaché

David Heinen

Attaché

Vincent Hieff

Attaché

Marianne Hoffmann

Attachée

Ministère du Développement durable et des Infrastructures

Max Nilles

Conseiller

Ministère de l'Enseignement supérieur et de la Recherche

Léon Diederich

Premier Conseiller
de Gouvernement

Josiane Entringer

Conseillère

Vera Soares

Chargée de mission

Ministère de la Santé

Thomas Dentzer

Coordination scientifique
Direction de la santé

Ambassade du Grand-Duché de Luxembourg à Paris

S.E. Mme Martine Schommer

Ambassadeur

Laurence Sdika

Attachée Économique
et Commerciale

Secrétaire générale du BCFL

Consulat honoraire du Luxembourg à Toulouse

Davy Atlan

Consul honoraire pour la région
Occitanie

ORGANISATIONS

Chambre de Commerce du Grand-Duché de Luxembourg

Michel Wurth

Président

Robert Dennewald

Vice-Président

Carlo Thelen

Directeur Général

Jeannot Erpelding

Directeur, Affaires
Internationales

Laurence Sdika

Attachée Economique
et Commerciale

Déborah Varoqui

Assistante Administrative

ABBL

Catherine Bourin

Membre du comité de direction

Camille Seilles

Secrétaire général

ACA

Marc Hengen

Administrateur-Délégué

Sandrine Chabrerie

Directrice des Affaires
Européennes

Sarah Lentini

Responsable Communication

ALFI

Anouk Agnes

Deputy Director General

Cluster for Logistics

Malik Zeniti

Directeur

Mélanie Laidié

Deputy Manager

Fonds national de soutien à la production audiovisuelle (Film Fund Luxembourg)

Guy Daleiden

CEO

Françoise Lentz

Head of Promotion / PR

House of Entrepreneurship

Philippe Linster

Business Advisor

Chris Welter

Business Advisor

House of Startups

Karin Schintgen

CEO

Martin Guérin

CEO, Nyuko

Integrated BioBank of Luxembourg (IBBL)

Catherine Larue

CEO

Luxembourg for Finance

Nicolas Mackel

CEO



PARTICIPANTS

ORGANISATIONS

Luxembourg Centre for Systems Biomedicine

Françoise Meisch
Strategy advisor

Luxembourg Institute of Health

Laetizia Huiart
Director
Manon Gantenbein
Head of Unit, Clinical and Epidemiological Investigation Center

Luxinnovation GIE

Jean-Paul Schuler
CEO
Johnny Brebels
Head of Cluster Initiative
& Flagship Projects
David Foy
Head of Sector Development -
Digital Economy
Marc Lis
Cluster Manager -
Creative Industries

Lycée des Arts et Métiers

Fabrice Roth
Attaché à la direction

Université de Luxembourg

Tonie van Dam
Vice-Recteur
Tjalda von Lillienfeld-Toal
Responsable
des relations partenaires

1535° Creative Hub

Tania Brugnani
Directrice

DÉLÉGATION ÉCONOMIQUE

A_BAHN

Marion Guth
Directrice Général-Productrice
Stéphane Huber-Blies
Producteur - Réalisateur
Nicolas Blies
Producteur - Réalisateur
François Le Gall
Producteur

Airtech Europe

Carl Christiaens
General Manager

AIVA Technologies

Vincent Barreau
Co-fondateur

Amova

Ernest Faber
CEO
Sébastien Close
Key Account Manager
Carlo Bach
Project Director OEM
Manager

Apateq

Robert Dennewald
Président du conseil
d'administration

ArcelorMittal Luxembourg

Bruno Théret
Conseiller

Astron Buildings

René Oly
Innovation and Methods Manager

Atypic Production

Raphael Kindig
Producteur TV

Banque Internationale à Luxembourg

Davy Nguimbi
Senior Business
Development Manager

Bonn & Schmit

Alain Grosjean
Partner

Braingeneering Technologies

Heinrich Kunz
CEO

Camca

Benoit Lucas
Directeur Général

Cargolux

Richard Forson
CEO

CFL Multimodal

Barbara Chevalier
Strategy & Business Development

CHAMP Cargosystems

Arnaud Lambert
Directeur Général

Codic Luxembourg

Thierry Behiels
Directeur Général

Contern

Robert Dennewald
Président
du conseil d'administration

Cogetech

Claude Sourdou
Administrateur délégué
Yves Mercier
Responsable commercial

CPI

Pascal Dine
Directeur
Caroline Dine
Consultante qualité
Olivier Loizeau
Directeur Commercial

Creos

Claude Seywert
CEO

Doghouse Films

David Mouraire
CFO & Co-fondateur
Pierre Urbain
Producteur d'Animation

EBRC

Yves Reding
CEO
Alex Duwaerts
Director Client Development
Raphael Henry
Executive Advisor
Philippe Dann
Head of Risk & Business Advisory

EGB Interior Design

Stéphane Di Carlo
Business Development
Sales Executive



PARTICIPANTS

DÉLÉGATION ÉCONOMIQUE

EmTroniX

Cédric Lorant

Directeur

Euro Composites

Erik Markestein

Manager Defence & Space Technology - Design & Engineering

European American Enterprise Council

Jérôme Grandier

Président

e-Xstream Engineering

Anthony Cheruet

Business Developer Aerospace

Guillaume Boisot

Business Development Engineer

Arnaud Curtet

Strategic Account Manager

Excellium Services

Christophe Bianco

Managing Partner

Expon Capital

Alain Rodermann

Directeur Général

Rodrigo Sepúlveda Schulz

Directeur Général

Fabrique d'Images

Jean-Marie Musique

CEO & Producteur

Christine Parisse

CEO & Productrice

Trini Cuevas

Business Development

Freecaster

Baptiste Fosséprez

Chief Development Officer

Glas Jan - Design Management & Strategy

Jan Glas

CEO

Goeres Horlogerie

Robert Goeres

CEO

Goodyear Innovation Center Europe

Michel Rzonzeff

Vice President Global Innovation Deployment Commercial

Gradel

Claude Maack

Directeur Général

Groupe Advensys Luxembourg

Irfan Abdul

Fondateur et Directeur

Vanessa Arosio

Associée

Groupe Seven

Patrizia Luchetta

PR Manager

Human Made

Jacques Piroux

Partner

ITTM

Andreas Kremer

Managing Director

John Paul

Hélène Marchon

Managing Director Luxembourg

Karp-Kneip

François Thiry

CEO

Kliber

Nathalie Dondelinger

CEO & Fondateur

Carolyn Prestat

Chief Operating Officer

KPMG

François-Xavier Borsi

Senior Manager

LH Europe-Grand-Château D'Ansembourg

Christophe Deage

Président

Luxaviation

Patrick Hansen

CEO Luxaviation Group

Charlotte Pedersen

CEO Luxaviation Helicopters

Manu Schmitz

Project Development CA-MO-Group & Business Development Executive-Helicopters

Luxgateway

Antoine Santoni

Président-Directeur Général

LuxNetwork

Luc Lutot

CEO

Maison Moderne

Richard Karacian

CEO

Melusine Productions / Studio352

Stephan Roelants

CEO - Producteur

Menuiserie Kraemer

Ferd Kraemer

Directeur Général

Marie-Thérèse Kraemer

Directeur Général

Molecular Plasma Group

Régis Heyberger

CFO & Co-fondateur

Marc Jacobs

Chairman

MSDESIGN by myriamschmit

Myriam Schmit

Designer diplômée, consultante en marketing & communication

Open Field

Massimo Russo

CEO

OQ Technologies

Omar Qaise

Founder & CEO

Paul Anne Avocat

Anne Paul

Avocat

Peter & Clark Group

Michel Grevesse-Sovet

Administrateur délégué

PM - International

Sabine Marrucho

Chief Marketing Officer

REVV

Laura Mannelli

Co Fondateur

Frederic Thompson

Immersive Designer

Samsa Films

Jani Thiltges

Producteur et gérant

Saturne Technology

Walter Grzymias

Directeur Général

Scott & Owens

Charles Filloux

Partner



PARTICIPANTS

DÉLÉGATION ÉCONOMIQUE

SES

Rachid Chaibi

Manager, Defence & Security, Europe

Société Générale Bank & Trust

Xavier Blouin

Directeur des Relations Extérieures

Starbreeze Luxembourg

Jérôme Labbé

Studio Manager

Tadaweb

Genna Elvin

Co-Founder

Mia Voss

Executive Assistant

Techni-Group

Joe Malago

Dirigeant

TNS Ilres

Charles Margue

Directeur de recherches

Tomorrow Street

Warrick Cramer

CEO

Frederic Richter

Director & Senior Partner

Transalliance

Emmanuel Louis

Directeur

Via Media Production

David Galley

Directeur Associé

Stéphane Minaldo

Directeur Associé

Virtual Rangers

Matthieu Bracchetti

Founder

Vitis Life

Nicolas Pigneaux

Country Manager France

Stephan Ludwig

Country Manager France

VRcreative

Pierre Vinandy

CEO

Waow!

Jean-Valère Hamet

Co-Fondateur

Thibault Miranda

Co-Fondateur





LUXEMBOURG - Let's make it happen!

OUVERT, FIABLE ET DYNAMIQUE

Le Luxembourg est un pays réputé pour offrir un environnement favorable à l'activité économique internationale et pour être un centre fiable pour les activités transfrontalières dans divers secteurs dont la finance, la logistique, l'automobile, les TIC, les sciences du vivant et les technologies propres. Le pays est situé à l'intersection de plusieurs grands marchés européens. Des acteurs internationaux de toutes tailles l'utilisent comme tête de pont pour accéder à l'Europe et au-delà, grâce à sa proximité des centres de décision et à son excellent accès aux marchés internationaux.

Le Luxembourg est connu pour sa stabilité économique et politique, ainsi que pour ses perspectives de croissance à long terme. Sa capacité à réagir rapidement aux nouvelles opportunités est une des raisons de son succès. C'est le premier pays au monde à avoir adhéré à la vision de Jeremy Rifkin pour une troisième révolution industrielle visant à assurer : une économie résiliente et durable en 2050, grâce à un écosystème totalement interconnecté englobant transports intelligents, énergies renouvelables et nouvelles technologies de communication. Le Luxembourg est aussi en première ligne lorsqu'il s'agit d'intégrer les principes de l'économie circulaire dans les procédures régissant les marchés publics. Sa place financière compte parmi les leaders mondiaux de la notation des obligations vertes, et il est le premier pays à se positionner comme un centre de la finance climatique.



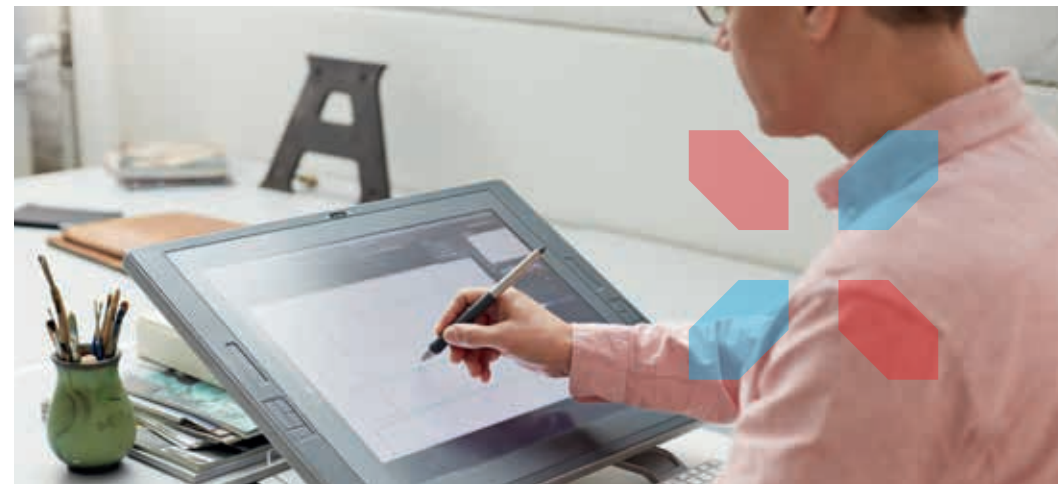
UN ENVIRONNEMENT PARTICULIÈREMENT ATTRAYANT POUR LES AFFAIRES

Il est facile et simple de faire des affaires au Luxembourg. Plusieurs gouvernements successifs, ouverts au dialogue avec les entreprises, ont établi un cadre juridique et réglementaire propice. Les infrastructures modernes, les excellentes connexions avec les marchés et la réputation hors pair du Luxembourg pour sa neutralité commerciale et politique en font un lieu idéal pour l'activité économique. C'est ainsi qu'ArcelorMittal, premier groupe sidérurgique mondial, les géants des communications par satellite SES et Intelsat, l'équipementier automobile Delphi, le confiseur Ferrero, des entreprises technologiques telles qu'Amazon, PayPal et Ebay, mais aussi RTL Group, premier groupe européen de radio et télédiffusion, ou encore Cargolux, leader européen du fret aérien, ont choisi le Luxembourg pour y établir leur siège mondial ou européen.

Mais le Luxembourg héberge également une communauté de startups aussi dynamique qu'internationale. De nombreuses mesures de soutien leurs sont destinées, pour les accompagner depuis leur incubation et leur développement jusqu'à leur succès. Des pépinières d'entreprises et des espaces de co-working fournissent des infrastructures aux jeunes entreprises, comme aux sociétés internationales qui cherchent à s'implanter au Luxembourg.

Le Luxembourg, qui est déjà un leader international dans le secteur des satellites de télécommunication et de radiodiffusion, a fait un ambitieux pas en avant pour devenir un acteur de premier plan dans le domaine de la gestion et de l'utilisation des ressources spatiales au bénéfice de l'humanité. S'appuyant sur des décennies d'expériences de l'activité minière, financière et spatiale, le pays s'est doté d'un cadre légal adéquat pour permettre cette évolution.

Cette ouverture et cette volonté de tester de nouvelles solutions sont caractéristiques du Luxembourg ainsi que la diversité de sa population et de ses paysages – autant d'atouts qui en font un véritable « laboratoire vivant » attractif pour développer de nouveaux produits et services.



Le pays, qui compte parmi les centres financiers internationaux les plus influents du monde, offre un accès de premier ordre au financement privé ainsi que des véhicules financiers spécifiques pour structurer les investissements en capital privé. Les entreprises peuvent également bénéficier de programmes de financement public attractifs qui les aident à développer leurs activités et à renforcer leur compétitivité.

VIVIER DE TALENTS

Le Luxembourg possède une main-d'œuvre exceptionnellement qualifiée et sait attirer de multiples talents au-delà de ses frontières, qu'il s'agisse d'expatriés ou de navetteurs transfrontaliers. Avec 48 % de la population d'origine étrangère, c'est l'un des pays les

plus internationaux au monde. L'état d'esprit transfrontalier, la mobilité et la nature cosmopolite de sa population active contribuent à la productivité élevée du Luxembourg. Les compétences linguistiques de la main-d'œuvre (la maîtrise de trois langues ou plus constitue la règle plutôt que l'exception) permettent aux entreprises de parler la langue de leurs clients, ce qui est un avantage de taille. Les langues officielles du pays sont l'allemand, le français et le luxembourgeois. L'anglais est lui aussi largement pratiqué.

LEADER EN INNOVATION

Encourager la recherche, le développement et l'innovation constitue une priorité nationale dans laquelle le pays investit énormément. Les



entreprises peuvent solliciter des aides pour développer des concepts, des produits ou des processus innovants. Divers organismes publics de recherche coopèrent avec le secteur privé pour la R&D, le développement de produits ou le testing. Fondée en 2003, l'Université du Luxembourg se classe déjà parmi les 200 meilleures du monde.

Des secteurs innovants, tels que la biotechnologie, les fintech ou encore les activités basées sur le traitement de données, prospèrent au Luxembourg, qui possède par ailleurs l'une des meilleures infrastructures numériques au monde, et joue un rôle clé dans le réseau européen de calcul de haute performance en cours d'installation.

SPÉCIALISTE TRANSFRONTALIER

L'excellence de l'infrastructure aérienne, routière, ferroviaire et navigable du Luxembourg, ainsi que sa situation au cœur de l'Europe, le positionnent comme un centre logistique intercontinental compétitif. Paris est à deux heures de TGV, et les vols réguliers vers Londres, Barcelone, Zurich et Milan ne durent pas plus de 90 minutes. Francfort, Bruxelles et Amsterdam sont encore plus proches. 60 % du PIB de l'Union européenne est à moins d'une journée de route, ou de quelques heures de vol. Avec son infrastructure de premier ordre et son réseau de distribution international bien développé, le Luxembourg est une plateforme

idéale pour s'implanter sur un marché européen de plus de 500 millions de consommateurs.

UN PAYS OÙ IL FAIT BON VIVRE ET TRAVAILLER

Les valeurs nationales d'ouverture, de dynamisme et de fiabilité s'incarnent aussi dans la longue tradition luxembourgeoise d'accueil des ressortissants étrangers. Près de la moitié de la population et trois quarts environ des habitants de la capitale proviennent du monde entier, ce qui a donné naissance à une culture très cosmopolite. Des écoles internationales réputées coexistent avec des écoles publiques qui proposent des études en luxembourgeois, en allemand ou en français, ainsi que des cursus en anglais. L'état d'esprit international du Luxembourg aide la classe politique et les entrepreneurs à comprendre plus facilement leurs partenaires de discussion et de négociation, et à adopter un rôle de médiateur s'il y a lieu.

Enfin, en termes de perspectives de carrière, le Luxembourg a de nombreuses opportunités à offrir. Plusieurs études confirment qu'il s'agit d'un pays où il fait particulièrement bon vivre et travailler, grâce à la stabilité de l'économie, à la sécurité de l'emploi et à la générosité de son système social. Situé dans le cœur verdoyant de l'Europe, exceptionnellement sûr, le Luxembourg est le lieu idéal pour vivre, voyager et élever une famille.





PRÉSENTATION DES SECTEURS

VISITE D'ÉTAT EN FRANCE 19-21 MARS 2018

ÉCONOMIE NUMÉRIQUE

Le Luxembourg est un centre mondialement reconnu pour les technologies de l'information et de la communication (TIC) et se positionne notamment comme un centre d'excellence en matière de cyber sécurité et de protection des données. L'expertise en matière de TIC est capitale pour le Luxembourg, car elle soutient le développement durable de nombreux autres secteurs importants. En tant que hub « Big data », le Luxembourg offre un emplacement de choix pour le développement et l'internationalisation des entreprises TIC, ainsi que pour l'innovation.

Au vu des benchmarks internationaux plaçant le Luxembourg parmi les premiers pays pour les TIC, de la présence dans le pays de nombreux acteurs mondiaux, mais aussi de nombreuses start-up, et de la création de milliers d'emplois, le numérique constitue le nouveau vecteur du développement économique du Luxembourg.

www.tradeandinvest.lu/business-sector/ict

LOGISTIQUE

Situé au cœur de l'Europe, le Luxembourg offre aux entreprises internationales de nombreux avantages stratégiques pour mener avec succès leurs activités en Europe, mais aussi à partir ou à destination du Vieux Continent.



Au cours de la dernière décennie, le Luxembourg a continuellement amélioré son positionnement en tant que hub logistique intercontinental et multimodal en Europe, notamment dans les domaines du fret aérien et ferroviaire. Par ailleurs, le pays a initié une stratégie de spécialisation multi-produits au sein même du secteur, en se concentrant sur certains types de produits nécessitant des solutions de gestion et / ou de stockage spécifiques et à haute valeur ajoutée.

Aujourd'hui, tous ces efforts portent leurs fruits et sont reconnus, le Luxembourg occupant la 2^e position dans le Logistics Performance index 2016 de la Banque mondiale.

www.tradeandinvest.lu/business-sector/logistic

INDUSTRIES CRÉATIVES

Composées d'entreprises dans les domaines de l'architecture, des arts visuels, du design, du jeu, du marketing, de l'édition et des arts de la scène (pour n'en citer que quelques-uns), les industries créatives sont une source importante d'emplois et de croissance économique. Au Luxembourg, elles représentent plus de 6 % du nombre total d'entreprises luxembourgeoises et pèsent un milliard d'euros en termes de chiffre d'affaires annuel.

En 2015, les 24 secteurs d'activité qui composent les industries créatives ont représenté près de 2 500 entreprises et occupé plus de 7 100 personnes (salariés & indépendants), soit 1,8 % de l'emploi intérieur national, contribuant pour 2,3 % de la richesse intérieure.

En plus de cette valeur économique directe, les industries créatives jouent un rôle important dans le développement de l'innovation, reconnu comme un facteur-clé de la santé et de la croissance continues de l'économie nationale.

www.tradeandinvest.lu/business-sector/creative-industries/



ESPACE

Le secteur spatial est un secteur clé de haute technologie au Luxembourg.

Depuis une trentaine d'années, le gouvernement a activement soutenu ce secteur industriel à travers une combinaison de mesures, de programmes et de financements ciblés en vue d'encourager l'innovation et l'esprit d'entreprise.

Dans le sillage de leader mondial des satellites SES, le Luxembourg héberge aujourd'hui une industrie spatiale florissante comprenant plus d'une trentaine d'entreprises et plusieurs laboratoires de recherche publique. Ils sont actifs dans les différents segments de la chaîne de valeur : le segment spatial, le segment sol et le segment des services. Depuis février 2016, le Luxembourg a mis en place l'initiative spaceresources.lu dont l'objectif est de promouvoir l'utilisation des ressources disponibles dans l'espace.

Le Luxembourg est un État membre de l'Agence spatiale européenne depuis 2005.

<https://www.tradeandinvest.lu/business-sector/space/>

PRODUCTION AUDIOVISUELLE

Plus de 600 films ont été produits au Grand-Duché au cours des 25 dernières années et actuellement, quelque 1 000 personnes y gagnent leur vie dans le secteur de la production audiovisuelle.

Techniciens, producteurs, réalisateurs, acteurs, chefs de production, personnels créatif et administratif participent à un nombre croissant de courts métrages, documentaires, longs métrages, films d'animation et de réalité virtuelle produits ou co-produits sur le territoire national avec le soutien actif du Film Fund Luxembourg.

Le Luxembourg a reçu un Oscar® en 2014 pour « Mr Hublot » dans la catégorie « Meilleur court métrage d'animation ». Plus récemment, « The Breadwinner » coproduit au Luxembourg, a remporté le Annie Award du meilleur film d'animation indépendant lors de la 45^e édition des « Oscars de l'animation ».

Pour voir les prix plus récents et les nominations aux festivals, veuillez consulter : www.filmfund.lu



SCIENCES ET TECHNOLOGIES DE LA SANTÉ

Le secteur des Sciences et Technologies de la Santé au Luxembourg comprend tout aussi bien des laboratoires d'analyses médicales, des distributeurs de produits pharmaceutiques et de dispositifs médicaux, que des TPEs/PMEs actives dans les filières des produits pharmaceutiques, des biotechnologies, des dispositifs médicaux, des compléments alimentaires et de la santé digitale.

Portés par le « Plan d'Action Sciences & Technologies de la Santé » mené dès 2008 par le pays, les acteurs du secteur bénéficient dans leur démarche d'innovation d'un pôle d'excellence en recherche publique biomédicale.

Des investissements clés ont permis de constituer un socle d'expertises et de connaissances en matière de diagnostic moléculaire et domaines liés capables de soutenir la transition d'une médecine curative vers une médecine préventive et personnalisée au niveau national. Trois axes ont été privilégiés : les maladies neurodégénératives, le cancer et les maladies immunitaires.

<https://www.tradeandinvest.lu/business-sector/biohealth/>

RECHERCHE PUBLIQUE & INNOVATION

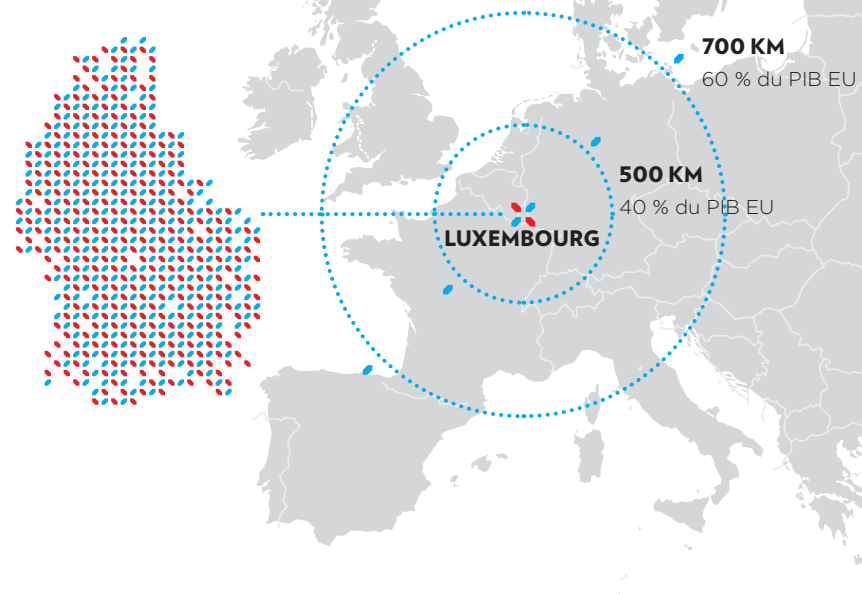
L'écosystème de la recherche publique luxembourgeois se caractérise par son internationalisme, son multiculturalisme, ses infrastructures de pointe et la consolidation de son excellence dans les domaines innovants clés.

La mobilité des chercheurs dans la zone UE et à l'étranger est une donnée essentielle du système d'innovation luxembourgeois, assurant une haute qualité et performance dans la recherche publique. Par ailleurs, le Luxembourg offre un environnement attractif et international à des chercheurs hautement spécialisés.

Le ministère de l'Enseignement supérieur et de la Recherche agit en tant que ministère de tutelle de l'Université du Luxembourg (Uni.lu), du Fonds National de la Recherche (FNR), du Luxembourg Institute of Sciences and Technology (LIST), du Luxembourg Institute of Health (LIH) et du Luxembourg Institute of Socio-Economic Research (LISER).

Les benchmarks internationaux témoignent l'évolution d'excellence de la recherche publique et de l'enseignement supérieur au Luxembourg.

<http://mesr.gouvernement.lu/fr.html>



VUE D'ENSEMBLE DU LUXEMBOURG

NOM OFFICIEL

Grand-Duché de Luxembourg

SYSTÈME POLITIQUE

Monarchie constitutionnelle sous le régime
de la démocratie parlementaire

CAPITALE

Luxembourg-Ville

SUPERFICIE

2 586 km²

LANGUES OFFICIELLES

Français, Allemand et Luxembourgeois,
l'Anglais est très utilisé

MONNAIE

Euro

PAYS VOISINS

Belgique, France et Allemagne

POPULATION TOTALE

590 667 habitants



ORGANISATIONS



CHAMBRE DE COMMERCE DU GRAND-DUCHÉ DE LUXEMBOURG

Fondée le 1^{er} octobre 1841, la Chambre de Commerce est une chambre professionnelle et une institution publique qui regroupe tous les secteurs d'activité, à l'exception de l'agriculture et de l'artisanat. Sa raison d'être est la préservation des intérêts des entreprises qui en sont membres.

Celles-ci ont bien souvent des intérêts sectoriels différents. C'est pourquoi, dans un esprit d'équité envers tous ses membres, la Chambre de Commerce considère que sa mission principale consiste à identifier, représenter et défendre l'intérêt économique général du Luxembourg.

Au Grand-Duché de Luxembourg, l'adhésion à la Chambre de Com-

merce est obligatoire pour tous les indépendants, toutes les entreprises commerciales ainsi que toutes les succursales d'entreprises étrangères établies à Luxembourg et poursuivant une activité commerciale, financière ou industrielle. La Chambre de Commerce compte plus de 90 000 membres qui représentent 75 % de l'emploi total et 80 % du PIB.

Aider les entreprises luxembourgeoises à s'établir et à prospérer sur les marchés étrangers est une des missions principales de la Chambre de Commerce. Cette mission est assurée par son département « Affaires internationales », qui offre une assistance personnalisée sur les marchés étrangers. Ce support proactif à la

pénétration de nouveaux marchés se décline en diverses démarches : promotion, missions commerciales, événements destinés à nouer des partenariats internationaux, visites collectives de salons à l'étranger, stands collectifs nationaux à des salons internationaux, et Journées d'opportunité d'affaires (JOA). Les « Affaires internationales » sont également chargées de fournir des informations concernant les marchés étrangers. En vue de faciliter le développement des entreprises luxembourgeoises sur ces marchés, les relations entre entreprises nationales et étrangères sont aussi encouragées par la fourniture d'informations relatives à des opportunités commerciales et la réception de délégations étrangères au Luxembourg.



Michel Wurth
Président



Robert Dennewald
Vice-Président



Carlo Thelen
Directeur Général



Jeannot Erpelding
Directeur, Affaires Internationales



Laurence Sdika
Attachée Economique et Commerciale



Déborah Varoqui
Assistante Administrative

L'Office du Ducroire (www.ducroire.lu) relève également des Affaires internationales. Ce service unique en son genre assiste les exportateurs en matière d'assurance-crédit, d'aide financière à l'exportation et de conseil aux entreprises dans ces deux domaines.

Chambre de Commerce du Grand-Duché de Luxembourg

7, rue Alcide de Gasperi
L-1615 Luxembourg
T : +352 42 39 39 310
france@cc.lu
www.cc.lu





ABBL

Créée en 1939, l'Association des Banques et Banquiers, Luxembourg (ABBL) est la plus ancienne et la plus importante organisation professionnelle du secteur financier. Elle représente la majorité des institutions financières établies au Luxembourg, ainsi que les intermédiaires financiers réglementés et les autres prestataires au service du secteur financier établis au Luxembourg, plus particulièrement les établissements de paiements et de monnaie électronique ainsi que les cabinets d'avocats, de conseil et d'audit.

L'ABBL a pour mission de défendre et promouvoir les intérêts professionnels de ses membres. À ce titre, elle s'exprime au nom de l'ensemble du secteur financier sur tous les sujets d'importance pour ce secteur, tant au niveau national qu'europpéen, notamment en émettant des avis et des positions sur les projets de loi et de réglementation. En outre, l'ABBL fournit à ses membres une veille réglementaire et les assiste dans la mise en œuvre des réglementations en élaborant des guides et des notes d'information.

L'ABBL offre enfin à ses membres une plate-forme pour échanger sur les grands enjeux de leurs métiers respectifs et pour définir des stratégies pour l'ensemble du secteur financier luxembourgeois.



Catherine Bourin
Membre du comité
de direction



Camille Seilles
Secrétaire général

ABBL

12, rue Erasme
L-2010 Luxembourg
T : + 352 46 36 60-1
bourin@abbl.lu
seilles@abbl.lu
www.abbl.lu





ACA

Créée en 1956, l'ACA est l'association professionnelle des assureurs et réassureurs établis au Luxembourg. Elle compte 120 membres dont plus de 80 assureurs et réassureurs, locaux et d'origine étrangère.

Les missions principales de l'ACA sont la représentation et la défense des intérêts professionnels de ses membres ainsi que la promotion des activités d'assurance et de réassurance tant au niveau national qu'international.



Marc Hengen
Administrateur-Délégué



Sandrine Chabrierie
Directrice des Affaires
Européennes



Sarah Lentini
Responsable
Communication

ACA

12, rue Erasme
L-1468 Luxembourg
T : + 352 44 21 44 26
marc.hengen@aca.lu
sandrine.chabrierie@aca.lu
sarah.lentini@aca.lu
www.aca.lu





ALFI

L'Association Luxembourgeoise des Fonds d'Investissement (ALFI) est l'organe représentatif du secteur des fonds d'investissement au Luxembourg. Créée en 1988, l'association représente plus de 1 500 fonds domiciliés au Luxembourg, des sociétés de gestion et un large éventail de prestataires de services tels que des banques dépositaires, administrateurs de fonds, agents de transfert, distributeurs, cabinets d'avocats, consultants, experts en fiscalité, auditeurs et comptables,

sociétés spécialisées en informatique et en communication. Le secteur luxembourgeois constitue le plus important domicile de fonds en Europe et occupe la première position mondiale dans la distribution transfrontalière de fonds. Les véhicules d'investissement domiciliés au Luxembourg sont distribués dans plus de 70 pays, notamment en Europe, en Asie, en Amérique latine et au Moyen-Orient. www.alfi.lu



Anouk Agnes
Deputy Director General

ALFI

12, rue Erasme
L-1468 Luxembourg
T : + 352 22 30 26 29
anouk.agnes@alfi.lu
www.alfi.lu





CLUSTER FOR LOGISTICS

Le Cluster for Logistics Luxembourg (C4L) est un réseau dédié à la promotion et au développement du secteur et des acteurs logistiques au niveau national et international. C4L s'est fixé pour objectifs de renforcer les collaborations et les synergies entre les différents acteurs, d'enrichir l'offre de formation, de favoriser des réflexions en matière d'innovation ainsi que du cadre législatif et réglementaire, de contribuer à l'optimisation des infrastructures, d'encourager la multimodalité et de soutenir le gouvernement dans sa démarche de positionnement du Luxembourg comme « hub international » de logistique.

La logistique est un des secteurs-clés de la politique de dé-

veloppement et de diversification économiques. Les initiatives qui renforcent le positionnement du Luxembourg en tant que plateforme logistique intercontinentale en Europe pour les activités logistiques à valeur ajoutée sont encouragées.

Le Cluster for Logistics Luxembourg asbl compte une centaine de membres. Ces entreprises appartiennent directement au secteur logistique, nécessitent des services logistiques ou offrent leurs services au secteur. Le Cluster regroupe les institutions et entreprises du secteur ayant des intérêts communs, des complémentarités ou des interdépendances et affichant la volonté de coopérer.

Pour plus d'informations concernant le Luxembourg et son offre logistique, consultez www.c4l.lu et contactez-nous.



Malik Zeniti
Directeur



Mélanie Laidié
Deputy Manager

Cluster for Logistics

7, rue Alcide de Gasperi
L-1615 Luxembourg
T : +352 42 39 39 849
malik.zeniti@clusterforlogistics.lu
melanie.laidie@clusterforlogistics.lu
www.c4l.lu





FONDS NATIONAL DE SOUTIEN À LA PRODUCTION AUDIOVISUELLE (FILM FUND LUXEMBOURG)

Le Fonds national de soutien à la production audiovisuelle a été créé en 1990 pour encourager et promouvoir le développement du secteur de la production audiovisuelle au Grand-Duché de Luxembourg. Etablissement public placé sous la tutelle du ministre de la Culture et du ministre en charge du secteur de l'audiovisuel, le Fonds met en œuvre l'ensemble de la politique de soutien à la production audiovisuelle du Gouvernement.

La mission du Fonds consiste à encourager la création cinématographique et à promouvoir le développement du secteur de la production audiovisuelle au Grand-Duché de Luxembourg notamment par le biais de subventions, d'aides financières, de subsides, de bourses et de récompenses.

Le mécanisme de soutien à l'industrie audiovisuelle est un système sélectif d'avances sur recettes appelé « Aides Financières Sélectives » (AFS) destiné à l'écriture de scénarii, de concepts, au développement et à la production de courts-métrages, longs-métrages et séries de fiction et d'animation, de documentaires ainsi que de projets transmédiés et de Réalité Virtuelle.

Le Fonds représente également le Luxembourg dans toutes les initiatives audiovisuelles européennes et internationales, comme Eurimages, le Fonds de coproduction pan-européenne, Creative Europe - Media, le programme de soutien de la Commission européenne qui sert de cadre à l'industrie audiovisuelle luxembourgeoise en pleine expansion.

Le Fonds supervise, tous les deux ans depuis 2003, l'organisation du Prix du Film Luxembourgeois (*Lëtzebuenger Filmpräis*), qui récompense les meilleurs contributions au cinéma luxembourgeois. Depuis 2014, ces prix sont organisés en étroite collaboration avec l'Académie du film luxembourgeois (*d'Filmakademie*).



Guy Daleiden
CEO



Françoise Lentz
Head of Promotion / PR

Fonds national de soutien à la production audiovisuelle (Film Fund Luxembourg)

5, rue Large
L-1917 Luxembourg
T : +352 247 82 16 2
guy.daleiden@filmfund.etat.lu
francoise.lentz@filmfund.etat.lu
www.filmfund.lu





HOUSE OF ENTREPRENEURSHIP

La Direction Entrepreneurship de la Chambre de Commerce – désormais représentée par son antenne, la House of Entrepreneurship, lancée en octobre 2016 – a pour mission de défendre les intérêts des ressortissants de la Chambre de Commerce, en particulier de tous les créateurs et repreneurs d'entreprise souhaitant développer une activité commerciale, industrielle ou libérale au Grand-Duché de Luxembourg, d'assister et de conseiller les porteurs de projet et dirigeants établis dans leurs différentes démarches entrepreneuriales, ainsi que de promouvoir l'esprit d'entreprendre tout en œuvrant à la simplification administrative et réglementaire.

Les moyens mis en œuvre à cet effet sont variés : interventions

auprès des pouvoirs publics, campagnes de sensibilisation et d'information (conférences, manifestations, publications, interventions auprès des médias...), soutien actif aux projets de création, développement et cession/reprise d'entreprises, concertation aux niveaux national, régional et international avec d'autres organisations poursuivant des objectifs similaires, etc.

Les activités d'assistance et de conseil aux entreprises prises en charge par les collaborateurs du one-stop shop de la House of Entrepreneurship s'articulent autour des services suivants :

- support administratif en matière d'exportation temporaire et sécurisation des échanges numériques ;

- conseil et aiguillage personnalisés aux porteurs de projet de création, de développement ou de reprise d'entreprise via ses les conseillers du one-stop shop et son réseau de partenaires, présents sur site chaque mardi ;

- consolidation des soft skills et compétences managériales inhérentes aux entrepreneurs via les programmes Fit4entrepreneurship et BusinessMentoring (via respectivement le Service Formation de la Chambre de Commerce et nyuko) ;

- soutien au repreneuriat via l'initiative Business Transfer, incluant une plateforme web de cession-reprise ;

- facilitation à l'accès au financement bancaire via l'octroi de cautionnements par la Mutualité de Cautionnement et la mise en relation avec des investisseurs via le Luxembourg Business Angel Network ;

- prévision et prévention des faillites via le Viability Center (projet pilote) ;

- sensibilisation/information en matière d'actualité entrepreneuriale et opportunités de networking via des sessions événementielles régulières, les « Entrepreneurs' Days » ;

- soutien aux TPE/PME dans leur transition numérique via le programme Go Digital ;

- organisations de missions pour les investisseurs et start-up étrangers via son Investor Care Platform.



Philippe Linster
Business Advisor



Chris Welter
Business Advisor

House of Entrepreneurship

14, rue Erasme
L-1468 Luxembourg
T : + 352 42 39 39 1
philippe.linster@houseofentrepreneurship.lu
chris.welter@houseofentrepreneurship.lu
www.houseofentrepreneurship.lu

HOUSE OF
ENTREPRENEURSHIP



HOUSE OF STARTUPS

La House of Startups (HoST) a été créée par la Chambre de Commerce en septembre 2017 afin de soutenir le développement de l'innovation et la création de nouvelles entreprises. Pour adresser ces besoins la HoST accueillera sous un toit un ensemble d'acteurs : incubateurs, accélérateurs et experts de l'écosystème.

Tout d'abord les incubateurs. A peu près tous les secteurs des nouvelles technologies sont couverts. En commençant par le Fintech Innovation Hub de la Luxembourg House of Financial Technology - la LHoFT - une fondation créée par une initiative publique-privée visant à soutenir à côté de la fintech aussi toutes les nouvelles techno-

logies autour de l'assurance et des fonds d'investissements ainsi que la regtech. Un nouvel incubateur - le Luxembourg City Incubator (LCI) - crée par la Chambre de Commerce et soutenu par la Ville de Luxembourg va aussi ouvrir ses portes dans la HoST. Le LCI s'intéresse aux startups dans les domaines de la urbantech donc la Ville mobile, la Ville intelligente mais au-delà aussi à toutes les nouvelles technologies évoluant autour du commerce, du tourisme, de la construction, de la logistique et de l'environnement. La Ville a voulu mettre un accent particulier sur la promotion de l'entrepreneuriat féminin et des entreprises sociales. Côté accélérateurs il faut noter la présence de nyuko qui se spécialise tant de l'accompa-

gnement de très jeunes pousses à travers des formations et du coaching que de startups déjà plus matures avec des services relatifs par exemple à la levée de fonds.

Il est prévu que d'autres incubateurs et accélérateurs rejoignent la HoST.

Les startups trouveront aussi dans la HoST des espaces sociaux pour interagir, un espace dédié au pitching, des salles de conférences et de formation.

En plus de ces services, l'espace 'Check Point' permettra aux startups de rencontrer tout au long de la journée des experts - juristes, comptables, web-designers, spé-

cialistes du marketing ou de l'IT - pouvant répondre à leurs questions immédiates.

Afin de rapprocher le monde des entreprises de celui des startups deux institutions vont être mises en évidence : d'un côté le Business Mentoring qui permet à un entrepreneur expérimenté d'apporter son savoir faire à un jeune entrepreneur et d'un autre côté le Luxembourg Open Innovation Club (LOIC) qui permet à ses membres de lancer des 'calls' afin de voir quelles startups pourraient être intéressantes en vue de développements futurs. Le réseau européen de la HoST et de ses membres et partenaires est un atout majeur pour la réussite de ce projet phare

au centre de la capitale du Grand Duché.

La House of Startups ouvre ses portes en avril 2018.



Karin Schintgen
CEO



Martin Guérin
CEO, Nyuko

House of Startups

7, rue Alcide de Gasperi
L-1615 Luxembourg
karin.schintgen@host.lu
martin@nyuko.lu
www.houseofstartups.lu

HOUSE OF **STARTUPS**

powered by the Luxembourg Chamber of Commerce



INTEGRATED BIOBANK OF LUXEMBOURG (IBBL)

IBBL (Integrated Biobank of Luxembourg) est un institut autonome à but non-lucratif qui soutient la recherche biomédicale pour le bénéfice des patients. IBBL est une infrastructure de recherche intégrée offrant des services de collecte, de traitement, d'analyse et de stockage d'échantillons biologiques et de leurs données associées.

De plus, IBBL effectue de la recherche pré-analytique pour optimiser le traitement des échantillons biologiques et certifier leur qualité. Le système de gestion de la qualité d'IBBL est conçu pour être conforme avec les normes NF S96-900:2011, ISO 17025:2005, ISO 17043:2010 et IBBL est certifié ISO 9001:2008.

La mission d'IBBL est de fournir des services en relation avec les échantillons biologiques, ainsi qu'une infrastructure de biobanque pour la recherche médicale appliquée.

La vision d'IBBL est de devenir un centre d'excellence international dans le domaine des biobanques et le partenaire de choix dans le développement de solutions innovantes de soins de santé.

IBBL est un institut autonome, organisé au sein du Luxembourg Institute of Health (LIH). Pour plus d'informations, visitez le site institutionnel (www.ibbl.lu) ou le site grand public (www.biobank.lu).



Catherine Larue
CEO

Integrated BioBank of Luxembourg (IBBL)

1, rue Louis Rech
L-3555 Dudelange
T : + 352 26 970 520
catherine.larue@ibbl.lu
www.ibbl.lu





LUXEMBOURG FOR FINANCE

Luxembourg for Finance (LFF), l'agence pour le développement de la place financière, est un partenariat public-privé entre le gouvernement luxembourgeois et la Fédération des professionnels du Secteur Financier, Luxembourg (PROFIL). Fondée en 2008, son but est de développer l'industrie des services financiers au Luxembourg et d'identifier de nouvelles opportunités de développement.

LFF relie des investisseurs internationaux à une variété de services financiers offerts à Luxembourg, tels que les fonds d'investissement, gestion de patrimoine, opérations sur les marchés des capitaux ou services de conseils. En complé-

ment de son rôle d'interlocuteur privilégié envers les journalistes étrangers, LFF collabore avec diverses associations professionnelles et surveille les dernières tendances mondiales du marché dans le secteur de la finance afin d'adapter ses différentes publications relatives aux produits et services disponibles à Luxembourg. Par ailleurs, LFF est en charge de multiples canaux de communication, de l'organisation de séminaires à travers divers marchés cibles et participe à des foires et congrès à la réputation internationale.



Nicolas Mackel
CEO

Luxembourg for Finance

12, rue Erasme
L-1468 Luxembourg
T : + 352 27 20 21-1
nicolas.mackel@lff.lu
www.luxembourgforfinance.com





LUXEMBOURG CENTRE FOR SYSTEMS BIOMEDICINE

Le LCSB est un centre de recherche interdisciplinaire de l'Université du Luxembourg. Le centre contribue à la recherche biomédicale en créant des liens étroits entre biologie des systèmes et recherche médicale.

La collaboration entre biologistes, cliniciens, informaticiens, physiciens, ingénieurs et mathématiciens offre de nouveaux éclairages sur des systèmes complexes tels que les cellules, les organes et les organismes. Ces avancées sont essentielles pour comprendre les mécanismes impliqués dans le déclenchement et l'évolution des maladies, et pour développer des nouveaux outils de diagnostic et de

traitement. Les maladies neurodégénératives comme la maladie de Parkinson et la description des maladies sous forme de réseaux sont au cœur de la recherche au LCSB.

Le LCSB emploie 230 personnes - chercheurs, techniciens et support administratif - et compte 17 groupes de recherche. Quatre de ces groupes sont dirigés par des médecins impliqués dans la recherche clinique, illustrant l'importance de l'aspect translationnel au sein du LCSB. Un des grands projets faisant le lien entre la recherche au laboratoire et la clinique est le *National Centre of Excellence in*

Research on Parkinson's disease (NCER-PD). Ce programme de recherche, coordonné par le LCSB, réunit l'expertise de 4 institutions luxembourgeoises sur la maladie de Parkinson, avec pour objectif de diagnostiquer la maladie plus tôt et de développer des traitements personnalisés. Six autres groupes de recherche se concentrent sur la modélisation informatique et le traitement des données obtenues en laboratoire, plaçant la bio-informatique au cœur du LCSB. Le centre vient d'ailleurs de rejoindre ELIXIR (*European infrastructure for life science information*), devenant une plateforme pour le stockage,

la gestion et l'analyse des données biomédicales.

Le centre a établi des partenariats avec des laboratoires de recherche biomédicale de pointe dans le monde entier ainsi qu'avec les unités de recherche majeures, en biologie et en médecine, au Luxembourg. Le LCSB entretient des collaborations avec l'industrie et a fondé plusieurs spin-offs, accélérant ainsi le transfert des résultats de la recherche fondamentale vers des applications (cliniques).



Françoise Meisch
Strategy advisor

Luxembourg Centre for Systems Biomedicine

6, avenue du Swing
L-4367 Belvaux
T : + 352 46 66 44 9402
francoise.meisch@uni.lu
www.uni.lu





LUXEMBOURG INSTITUTE OF HEALTH

Le Luxembourg Institute of Health est un organisme de recherche public en biomédecine. Visant l'excellence, ses chercheurs, par leur créativité, leur enthousiasme et leur engagement, génèrent des connaissances sur les mécanismes des maladies et contribuent à la mise au point de nouveaux diagnostics, de thérapies innovantes et d'applications cliniques qui influent sur la santé des citoyens luxembourgeois et européens. Les activités du Luxembourg Institute of Health sont développées autour des thématiques de recherche suivantes : l'oncologie, les maladies in-

fectieuses et immunitaires, la santé de la population.

À la pointe des sciences biomédicales, le Luxembourg Institute of Health s'implique profondément dans la mise en oeuvre de programmes de recherche nationaux et internationaux en médecine personnalisée. Il agit comme catalyseur pour la promotion de collaborations de recherche avec les prestataires de soins de santé, les hôpitaux et d'autres organisations biomédicales publiques et privées. Pour créer de la valeur économique et sociale, il vise le transfert de ses

découvertes scientifiques et de ses développements technologiques. En tant que premier prestataire d'informations en matière de santé publique au Luxembourg, il permet également aux autorités publiques de prendre des décisions fondées sur des résultats scientifiques et de communiquer des données validées aux institutions internationales.

Le Luxembourg Institute of Health accueille un grand nombre de stagiaires, étudiants de Master et doctorants affiliés à l'Université du Luxembourg ou à des univer-

sités partenaires à l'étranger, ainsi que des chercheurs postdoctoraux désirant se spécialiser dans un domaine de recherche donné. Ces jeunes scientifiques en début de carrière bénéficient d'une infrastructure moderne, de matériel à la pointe de la technologie et d'un environnement de travail stimulant, assurant un encadrement et une formation à la recherche de qualité.



Laetizia Huiart
Director



Manon Gantenbein
Head of Unit, Clinical
and Epidemiological
Investigation Center

Luxembourg Institute of Health

1A-B rue Thomas Edison
L-1445 Luxembourg
T : + 352 26 970 767
laetitia.huiart@lih.lu
manon.gantenbein@lih.lu
www.lih.lu





LUXINNOVATION GIE

Luxinnovation contribue au développement économique du Luxembourg en stimulant l'innovation, en alimentant la croissance internationale et en attirant des investisseurs étrangers sur le territoire national. Nous sommes un partenaire clé pour les entrepreneurs, les créateurs de start-up et les investisseurs qui s'engagent à lancer des activités innovantes au Luxembourg.

Luxinnovation propose une large gamme de services gratuits aux entreprises de toutes tailles, tout en menant des projets de coopération majeurs en partenariat avec des organismes de recherche et de technologie.



Jean-Paul Schuler
CEO



Johnny Brebels
Head of Cluster Initiative &
Flagship Projects



David Foy
Head of Sector Development - Digital Economy



Marc Lis
Cluster Manager - Creative Industries

Luxinnovation GIE

5, avenue des Hauts Fourneaux
L-4362 Esch/Alzette
T : + 352 43 62 63 1
jean-paul.schuler@luxinnovation.lu
johnny.brebels@luxinnovation.lu
david.foy@luxinnovation.lu
marc.lis@luxinnovation.lu
www.luxinnovation.lu





LYCÉE DES ARTS ET MÉTIERS

Le Lycée des Arts et Métiers (LAM) a une tradition plus que centenaire dans la formation technique et artisanale de qualité. Nombreux sont les diplômés de l'école qui ont démontré leurs talents d'artisans, de techniciens et de techniciens supérieurs au Luxembourg et à l'étranger.

Le développement de l'enseignement au Luxembourg et en corrélation le développement économique, sont depuis toujours au centre de l'intérêt des enseignants du LAM.

En 1993, la première filière informatique a été conçue par des ensei-

gnants du LAM. La section artistique de l'enseignement secondaire technique du LAM est unique dans le pays. La réforme professionnelle a été fortement développée par des enseignants du LAM. Cet état d'esprit a été transmis depuis plusieurs générations d'enseignants.

La mise en place de la nouvelle section Informatique et Communication en 2017 n'est qu'un exemple supplémentaire.

En 1990 les enseignants du LAM ont créé la formation du BTS en Dessin d'Animation, suivi par les BTS Opérateur Prépresse en 2001, les BTS Génie Technique et le BTS

Informatique en 2010 et le BTS Génie Automatique en 2015.

En 2017 le LAM a reçu, en tant qu'une des trois premières 3 écoles, le label « Future Hub ». Le Future Hub est un label pour les lycées qui s'ouvrent aux technologies et à un apprentissage innovateur des sciences, en particulier des sciences informatiques.

De telles écoles se distinguent par l'intégration d'une diversité de filières de formation et de spécialisation à caractère technologique dans leur offre scolaire. L'accent sera mis sur la programmation, la gestion de très grandes bases de

données (big data), les applications de la technologie financière (FinTech), le développement de jeux vidéo (gaming)...

Conscient de poursuivre son développement scolaire et d'offrir aux futurs étudiants de nouvelles formations demandées par le monde industriel, le Lycée des Arts et Métiers s'est fixé comme objectif la création de trois nouvelles formations de Technicien Supérieur, à savoir le « Brevet de Technicien Supérieur Game Programming and Game Design » (BTS-GP), le « Brevet de Technicien Supérieur Game Art and Game Design » (BTS-AG) ainsi que le « Brevet de Techni-

cien Supérieur Internet of Things » (BTS-IT).



Fabrice Roth

Attaché à la direction

Lycée des Arts et Métiers

19, rue Guillaume Schneider
L-2522 Luxembourg
T : + 352 46 76 16 1
fabrice.roth@education.lu
www.ltam.lu





UNIVERSITÉ DE LUXEMBOURG

L'Université du Luxembourg est une université multilingue, internationale et centrée sur la recherche. Fondée en 2003, l'Université du Luxembourg a déjà acquis la réputation d'être parmi les meilleures jeunes universités du monde. Elle se situe au 11e rang dans la dernière édition du « Times Higher Education Young University Rankings » qui recense les universités au monde qui ont moins de 50 ans.

Avec près de 6 400 étudiants de 120 pays et des collaborateurs de 85 pays différents, notre université offre une expérience d'apprentissage vraiment cosmopolite. Les 1 000 étudiants de nationalité

française constituent le plus grand groupe d'étudiants étrangers.

De nombreuses formations sont bilingues, soit en anglais et en français, soit en allemand et en français. Certaines formations de master sont proposées également en anglais. L'obligation pour les étudiants inscrits à un Bachelor de passer un semestre à l'étranger reflète l'importance que nous accordons à la mobilité. Des accords d'échange ont été conclus avec plus de 100 universités à travers du monde, dont en France les Universités de Lorraine, de Strasbourg, de Franche-Comté ou encore l'Université Paris V.

Nos 640 chercheurs et à peu près 700 doctorants travaillent dans trois facultés et trois centres interdisciplinaires qui sont situés sur les friches industrielles du nouveau campus de Belval et à Luxembourg-ville. Nos priorités de recherche actuelles sont les sciences des matériaux, l'informatique et la sécurité des TIC, le droit européen et international, l'innovation en finance, l'éducation, l'histoire numérique et contemporaine, la santé et la biomédecine des systèmes, la modélisation des données et les simulations.

Le Luxembourg est devenu un centre pour les industries du savoir

innovantes telles que la finance, la fabrication haut de gamme et les TIC. En tant que acteur essentiel du système national de recherche et d'innovation, l'Université soutient fortement les activités entrepreneuriales. L'Université du Luxembourg est également bien connectée aux institutions européennes, aux banques et aux entreprises technologiques ainsi qu'à la société multiculturelle luxembourgeoise. Le résultat est un mélange unique d'excellence internationale et de pertinence régionale pour les étudiants et les chercheurs du monde entier.



Tonie van Dam
Vice-Recteur



Tjalda von Lilienfeld-Toal
Responsable des relations partenaires

Université de Luxembourg

162A, avenue de la Faïencerie
L-1511 Luxembourg
T : + 352 46 66 44 1
tonie.vandam@uni.lu
tjalda.lilienfeld@uni.lu
www.uni.lu





1535° CREATIVE HUB

Le hub créatif 1535° (quinze trente-cinq) a été initié par la Ville de Differdange en 2011 qui souhaitait faire de l'industrie créative un des vecteurs de son développement économique. Il s'agit de la première plateforme physique à destination des PME et de travailleurs indépendants de l'industrie culturelle et créative au Luxembourg. Depuis, le 1535° est devenu le centre de créativité appliquée de référence, stimulant le déploiement combiné de la créativité artistique, de l'innovation et de l'entrepreneuriat dans les industries créatives.

À ce jour (février 2018), 53 entreprises avec 468 emplois travaillent quotidiennement sur le site du 1535°.

Situé sur l'ancienne friche industrielle des usines sidérurgiques d'Arcelor Mittal, le 1535° est au cœur de la ville de Differdange et s'étend sur 3 bâtiments avec une superficie totale de 16 000m². Un vaste processus de rénovation des bâtiments a été lancé dès 2013. En 2017, la convention de co-financement des travaux de finalisation entre la Ville de Differdange et Ministère de l'Economie a pu garantir

le développement et la finalisation du site.

Enfin, le hub créatif 1535° est un endroit de rencontre non seulement pour les professionnels du secteur, mais aussi pour le grand public et facilite ainsi la prise de conscience de l'importance des industries créatives dans notre société.



Tania Brugnoni
Directrice

1535° Creative Hub

115A, rue Emile Mark
L-4620 Differdange
tania.brugnoni@differdange.lu
www.1535.lu

1535°
CREATIVE HUB
DIFFERDANGE



DÉLÉGATION ÉCONOMIQUE



A_BAHN



Marion Guth
Directrice
Général-Productrice



Stéphane Huber-Blies
Producteur -
Réalisateur



Nicolas Blies
Producteur -
Réalisateur



François Le Gall
Producteur

a_BAHN est une société de production spécialisée dans les projets militants et engagés. Jusqu'à nous avons construit notre filmographie sur des projets particulièrement artistiques et conceptuels. Désormais nous souhaitons nous placer sur la voie de l'engagement et de l'activisme. Des projets engagés sur le fond et activistes dans la forme. L'alliance de l'univers traditionnel du cinéma (genre du documentaire ou de la fiction) avec celui des « nouveaux média » permettant d'engager réellement la société civile et d'impacter concrètement l'audience. Sur le modèle de ZERO IMPUNITY ou de INSIDE OUT, un unitaire engagé se verra donc toujours accompagné d'une expérience socialement impactante. Que cette expérience soit web, digitale, théâtrale etc. notre objectif est dans tous les cas d'engager notre audience ; a_BAHN devenant ainsi une véritable force de frappe au service de projets militants.

Quelles armes, pour quelle lutte ? Chez a_BAHN, nous avons pris conscience que notre savoir-faire (audiovisuel multi-support) pouvait devenir une arme. Une arme médiatique. Une arme qui nous donne les moyens de partager avec le grand public et de lui donner à matière à découvrir et à agir. Nos savoirs et nos compétences nous permettent de défendre des idées, donner la parole à ceux qui s'engagent. Inspirer. Mobiliser. Inciter à l'action. Initier.

Pionnier des Nouvelles Ecritures en France et au Luxembourg, a_BAHN a rapidement reçu le soutien du FilmFund Luxembourg et du CNC, mais également des chaînes TV telles que ARTE, SWR, France Télévisions et de fonds internationaux et régionaux tels que PICTANOVO ou WALLIMAGE. Ainsi a_BAHN c'est du documentaire de création, du cinéma d'auteur, du nouveau média et même de la réalité virtuelle.

Des Sélections Officielles et des Prix dans de grands festivals (Prix de la Rédaction du Courrier International, FIPA d'Or, Prix Europa, FIFA Montréal...), des sélections dans de prestigieux marchés de coproduction (DOC Sheffield, DOK Leipzig...) et des invitations à présenter nos projets au Marché du Film du Festival de Cannes, à South By South West ou encore durant le Festival de Locarno ou le New-York Film Festival ont permis également à nos projets de se démarquer et de se faire remarquer.

a_BAHN

115A, rue Emile Mark
L-4620 Differdange
T : + 352 661 163 820
marion@a-bahn.com
stan@a-bahn.com
nicolas@a-bahn.com
francois@a-bahn.com
www.a-bahn.com

a_BAHN
INDEPENDENT PRODUCTION COMPANY

AIRTECH EUROPE



Carl Christiaens
General Manager

Fondée en 1991 à Luxembourg, Airtech Europe S.à r.l. est le siège Européen de Airtech Advanced Materials Group, le leader mondial dans la fabrication et la distribution des matériaux de mise sous vide nécessaires à la fabrication des pièces et moules en composite, par les techniques d'infusion de résine ou avec préimprégnés avec polymérisation en autoclave et de stratification par voie humide.

Notre très large gamme comprend des produits fonctionnant de la température ambiante jusqu'à 426°C : des films de mise sous vide, des films de démoulage, des rubans adhésifs, agents démoulants, tissus d'arrachage, mastics d'étanchéité, grilles de drainage, feutres de drainage, des valves et tuyaux, des résines pour outillage, des caoutchoucs, des pré-imprégnés et résines pour l'infusion. Airtech fournit les industries aéronautiques, éoliennes, automobiles, bateaux, fabrications composites

diverses, circuits imprimés et énergie solaire.

Airtech a six sites dans le monde entier : Huntington Beach et Chino en Californie, Springfield au Tennessee-USA, Differdange au Luxembourg, Chadderton au Royaume Uni et Tianjin en Chine. Le groupe Airtech Advanced Materials est une entreprise familiale qui fête ses 45 ans d'existence en 2018.

Airtech Europe

Z.I. Haneboesch
L-4562 Differdange
T : +352 621 121 490
c.christiaens@airtech.lu
www.airtech.lu

AIRTECH
EUROPE Sarl



AIVA TECHNOLOGIES



Vincent Barreau
Co-fondateur

AIVA est une Intelligence Artificielle (I.A.) capable de composer de la musique symphonique et émotionnelle, un talent réservé jusqu'à présent aux humains.

AIVA a développé l'art de la Composition grâce à l'apprentissage d'un très grand nombre de partitions de musique (plus de 30 000 au total), dont la majorité ont été composées par les plus grands de la musique (Mozart, Beethoven, Bach). Grâce au développement d'algorithmes dits « d'Apprentissage Profond » (de l'anglais : Deep Learning), l'Intelligence Artificielle est capable d'identifier les différents styles, époques et émotions de la musique. Ces algorithmes forment un modèle à la fois mathématique et intuitif de la musique qui est ensuite utilisé par AIVA afin d'écrire de nouvelles compositions originales et inédites.

L'objectif à long terme d'AIVA est d'être reconnue comme l'un des

plus grands compositeurs de l'Histoire ainsi que de pouvoir composer à la demande de la musique personnalisée. Les applications sont multiples et le secteur porteur : AIVA pourra par exemple composer pour des contenus interactifs comme les jeux vidéo - les jeux vidéo actuels comportent désormais des centaines d'heures de jeu mais uniquement deux heures de musique. AIVA pourra également composer directement pour les individus en fonction de leur personnalité.

La société créée en Septembre 2016 au Luxembourg vient de clôturer son premier tour de table, levant ainsi €650k (auprès de Business Angels et de Kima Ventures). Cette levée de fonds va être utilisée dans le but d'accélérer la recherche et le développement de nouvelles fonctionnalités d'AIVA.

Récemment AIVA est devenue la première artiste virtuelle, à

avoir ses créations enregistrées dans une société de droits d'Auteurs (SACEM Luxembourg), une prouesse impensable sinon irréalisable jusque-là. Cet exploit ne signifie pas que AIVA remplacera définitivement les compositeurs, mais qu'elle créera de nouvelles œuvres inattendues, en favorisant toujours la collaboration entre l'Homme et la machine, notamment pour leur enregistrement ou exécution.

AIVA Technologies

198B, rue de Hamm
L-1713 Luxembourg
vincent@aiva.ai
www.aiva.ai



AMOVA



Ernest Faber
CEO



Sébastien Close
Key Account Manager



Carlo Bach
Project Director OEM
Manager

AMOVA S.à r.l. réalise des installations pour la manutention, fabrication, l'assemblage et la maintenance dans nombreux secteurs, dont :

- l'industrie aéronautique (MRO, OEM) ;
- l'industrie de l'acier & l'aluminium ;
- le secteur des véhicules industriels ou agricoles ;
- l'industrie du papier ou du film adhésif.

Dans l'aéronautique, AMOVA S.à r.l. produit des installations pour les plus grands constructeurs et équipementiers aéronautiques en s'appuyant sur une large palette de produits qui comprennent entre autre des nacelles télescopiques, systèmes de dockage ainsi que des logiciels sur mesure.

Les contraintes logistiques spécifiques aux entreprises modernes et performantes sont résolues grâce à nos solutions intralogistiques axées sur l'innovation et l'expertise. Nos équipes pluridisciplinaires telles que mécanique, électrique, infor-

matique et robotique s'appuient sur différentes technologies pour élaborer notre gamme de produits.

En outre, AMOVA S.à r.l. développe et construit des solutions sur mesure destinées à la production, à la peinture et à l'assemblage de véhicules industriels dans les domaines du transport routier et agricole, du génie civil et des véhicules miniers. À cette fin, nous proposons, outre la planification des flux matières, l'analyse et la simulation et l'exécution de projets clé en main.

AMOVA S.à r.l., en tant que membre de Paul Wurth, dispose d'un éventail complet de prestations, notamment pour les composants lourds et volumineux. Nos solutions assurent productivité, efficacité et haut rendement tout en associant rentabilité et respect des normes environnementales.

Amova

12 Z.I Eselborn-Lentzweiler
op der Sang
L-9779 Lentzweiler
T : +352 26 85 20 00
travel@amova.eu
www.amova.eu





APATEQ



Robert Dennewald

Président du conseil
d'administration

APATEQ SA fournit des systèmes de séparation pétrole-eau pour les opérateurs pétroliers ainsi que des unités compactes de traitement des eaux usées pour des applications spécifiques et exigeants des systèmes de prétraitements des eaux usées industrielles. Notre équipe technique regroupe des collaborateurs ayant chacun une longue expérience dans le traitement de l'eau, des eaux usées et le développement de solutions globales en fabrication industrielle ainsi que la commercialisation.

Traitement des eaux de fracking & de l'eau produite

Nous exécutons notre programme de traitement des eaux résultant de l'extraction pétrolière sur place en Amérique du Nord.

Traitement des eaux usées industrielles

En dehors des solutions développées pour les champs pétrolifères, APATEQ propose également des systèmes pour le traitement primaire d'eaux usées industrielles. « PrePaq »

d'APATEQ sépare jusqu'à 99 % des matières solides en suspension d'origines diverses, présents dans les eaux usées et ceci sans aucun recours à des additifs chimiques.

Traitement des lixiviats

Le lixiviat de décharges est constitué de fluides résultant de déchets organiques ou inorganiques ainsi que d'eau de pluie s'infiltrant dans les sites d'enfouissement. Le lixiviat est généralement très chargé en DCO, DBO, azote, pesticides et métaux lourds. Le traitement des lixiviats est un challenge inaliénable pour la protection des sols environnants, des eaux souterraines et des eaux de surface.

Traitement compact des eaux usées

Notre système compact de traitement des eaux usées « WaterPaq » combine hautes performances et faibles dépenses opérationnelles pour un encombrement remarquablement petit. Les stations conteneurisées de traitement des eaux usées APATEQ, peuvent traiter de

10 m³ / jour jusqu'à 120 m³ / jour. En fonction de la capacité du site, la technologie de traitement est logée dans un ou deux conteneurs ISO.

Traitement des eaux de lavage des gaz d'échappement des navires

Nos équipements installés à bord des navires ou dans les ports traitent les eaux contaminées suite au lavage des gaz d'échappement des grands navires. Nos MarinePaq sont conformes aux plus hauts standards environnementaux.

Apateq

2, rue Kalchesbréck
L-1852 Luxembourg
T : +352 20 21 16 80 1
r.dennewald@apateq.com
www.apateq.com



ARCELORMITTAL LUXEMBOURG



Bruno Thérét

Conseiller

ArcelorMittal est le numéro un mondial de l'exploitation sidérurgique et minière, avec une présence dans 60 pays et une empreinte industrielle dans 19 pays.

Engagés dans la production d'un acier sûr et durable, nous sommes le principal fournisseur d'acier de qualité des grands marchés sidérurgiques mondiaux, incluant l'automobile, la construction, l'électroménager et l'emballage. Nous disposons d'un département de recherche et développement d'envergure mondiale et pouvons nous appuyer sur d'excellents réseaux de distribution.

Le Développement durable, la qualité et le leadership sont les valeurs fondamentales sur lesquelles nous nous appuyons pour agir de manière responsable à l'égard de la santé, de la sécurité et du bien-être de notre personnel, de nos cotraitants et des communautés au sein desquelles nous opérons.

ArcelorMittal est un des acteurs économiques majeurs du Grand-Duché avec plus de 4 000 salariés. Le Luxembourg abrite notamment le siège mondial d'ArcelorMittal où se trouvent les fonctions centrales du groupe, six sites industriels appartenant à trois segments produits ainsi qu'un centre de Recherche & Développement.

Les produits de pointe et souvent uniques fabriqués au Luxembourg sont exportés partout à travers le monde, offrant une haute valeur ajoutée à nos clients. Les poutrelles de Differdange se retrouvent par exemple dans le One World Trade Center à New York ou le Centre financier mondial de Shanghai.

ArcelorMittal Luxembourg

24, boulevard d'Avranches
L-1160 Luxembourg
T : +352 47 92 1
bruno.theret@arcelormittal.com
www.arcelormittal.com





ASTRON BUILDINGS



René Oly
Innovation and Methods Manager

ASTRON BUILDINGS SA est le partenaire privilégié pour la conception et la réalisation de constructions en acier.

ASTRON développe, produit et construit tous types de bâtiments non résidentiels, comme usines, entrepôts ou bureaux, ainsi que des parkings aériens. Une version démontable des parkings permet de répondre aux attentes de l'économie circulaire.

ASTRON réalise +/- 300 bâtiments par an et depuis 50 ans a livré et monté plus de 50 000 bâtiments pour une surface couverte de 50 000 000 m². ASTRON travaille avec un réseau de bâtisseurs en Europe et en France. Implantés en région, ils sont capables d'offrir des solutions « clé en main », avec la proximité nécessaire pour le bon suivi des chantiers.

De nombreuses PME ou multinationales nous ont fait confiance. Les nombreuses réalisations sont autant de références qui démontrent notre savoir-faire.

ASTRON recherche à la fois des partenaires contractants généraux qui pourraient devenir bâtisseurs ainsi que des entreprises ayant des besoins en construction de bâtiments pour accompagner leur croissance.

Les produits ASTRON sont couverts par des Avis Techniques du CSTB. Par exemple, le système de toiture à joints debout LMR600, qui est d'une durabilité incomparable sur le marché. La fabrication ASTRON appose le marquage CE (EN1090) pour l'exécution des structures en acier. ASTRON fut la première société certifiée par le CTICM pour le marquage CE suivant EN1090.

Service d'optimisation : ASTRON est capable en amont d'optimiser de façon économique-énergétique une solution qui est adaptée au besoin du client. Cette optimisation hors pair se base sur des modélisations avancées de la physique du bâtiment et des installations techniques. Notre analyse générale permet souvent de réduire les coûts d'investissement et les coûts d'exploitation à long terme.

Par nos activités dans les comités de normalisation et nos développements en méthodes, ASTRON offre une résistance structurelle mieux contrôlée, tout en réduisant le poids de la structure. Ainsi notre empreinte carbone se voit considérablement réduite en comparant à d'autres solutions traditionnelles.

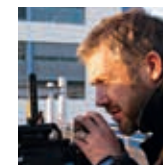
ASTRON utilise déjà le BIM et vous délivre sur demande tous les modèles nécessaires pour collaborer et interagir avec les autres intervenants, y inclus modèles « .ifc », passeport de matériel, détections des collisions, etc.

Astron Buildings

32, route d'Ettelbrück
L-9230 Diekirch
T : +352 80 29 12 354
r.oly@astron.biz
www.astron.biz



ATYPIC PRODUCTION



Raphael Kindig
Producteur TV

AtYpIC Prod. est une société de production audiovisuelle créée en 1997, qui réalise des spots publicitaires TV, brand content et films corporate.

AtYpIC Prod. répond aux briefings des agences de communication en proposant la mise en images adéquate et efficiente de leurs concepts, voire la production exécutive de A à Z. AtYpIC Prod. s'adresse également à toute société publique ou privée désirant un accompagnement « clé en main » quant-à sa stratégie de communication audiovisuelle, ainsi qu'aux autres sociétés de production audiovisuelle, en mettant à disposition ses équipes créatives et ses moyens techniques en tant que production executive.

Avec une forte implication dans les technologies d'images numériques, AtYpIC Prod propose un équipement technique de pointe: moyens de tournage 8K (caméra

Red Epic-W) & HD, un très important parc d'éclairages fortes puissances (daylight & tungstene) ainsi que post-production Avid Media Composer Nitris temps réel.

AtYpIC Prod. a, à ce jour, produit et réalisé plus de 700 films publicitaires TV (Orange, Luxair, BNP Paribas, Divers ministères français et luxembourgeois, Le groupe AB Inbev, Banque Populaire, ING...), plus de 300 films corporate (Armée de Terre, PSA Peugeot Citroën, Arce-lor Mittal, KFC, France TV Publicité, SNCF, La Poste...) et plusieurs web-series (Pizza Hut, Baloise Assurances, Suchard...).

<https://vimeo.com/233816567>

Atypic Production

58, rue des Celtes
L-1318 Luxembourg
T : +352 20 40 54 86
raphael.kindig@atypic.lu
www.atypic-prod.com





BANQUE INTERNATIONALE À LUXEMBOURG



Davy Nguimbi
Senior Business Development
Manager

Fondée en 1856, la Banque Internationale à Luxembourg (BIL) réunit l'ensemble de ses métiers bancaires au sein d'une seule et même enseigne afin d'offrir des solutions innovantes, adaptées aux attentes d'une clientèle très diversifiée. Fortement impliquée dans la société depuis plus de 160 ans, la BIL soutient activement l'économie luxembourgeoise à tous les niveaux. Elle s'investit également dans le développement social et culturel du pays.

La BIL dispose de tous les outils et supports nécessaires pour développer les quatre activités qu'elle exerce au Grand-Duché : banque privée, banque de détail, banque des entreprises et marchés financiers. Présente sur plusieurs marchés financiers internationaux, la BIL s'efforce d'offrir un service de banque privée et de gestion de fortune sur mesure en matière de structuration, de valorisation, de protection et de transmission de patrimoine.

La BIL concentre ses activités dans plusieurs centres de gestion de fortune à travers le monde. En plus d'une filiale en Suisse et d'un bureau de représentation en Suède pour servir les clients locaux, les succursales au Danemark et à Dubaï prodiguent des services régionaux aux clients de Scandinavie et du Moyen-Orient.

BIL Suisse est une filiale importante spécialisée dans l'analyse et la gestion financières. Ses bureaux à Zurich, Genève et Lugano – les principaux centres financiers en Suisse – offrent une gamme complète de services de banque privée. La succursale BIL Danemark cible le marché scandinave de la gestion de fortune et des services de gestion d'actifs, incluant gestion d'investissements et planification financière (succession, biens immobiliers et retraite). BIL Dubaï, succursale installée dans le Centre financier international de Dubaï, apporte des solutions financières aux familles,

chefs d'entreprises et expatriés de la région, en collaboration avec BIL Luxembourg et BIL Suisse.

La BIL est N°3 des banques au Luxembourg (en part de marché) et est présente sur le territoire du grand Duché du Luxembourg via 41 agences.

Banque Internationale à Luxembourg

69, route d'Esch
L-2953 Luxembourg
T : +352 45 903 342
davy.nguimbi@bil.com
www.bil.com



BONN & SCHMITT



Alain Grosjean
Partner

BONN & SCHMITT est un des principaux cabinets d'avocats de Luxembourg et possède une grande expérience internationale.

BONN & SCHMITT est un cabinet d'avocats d'affaires pluridisciplinaire dont les principaux domaines d'activité sont le droit des sociétés, le droit bancaire et financier, les fonds d'investissements, le droit fiscal, le droit du travail et le contentieux commercial. Le cabinet dispose également d'une forte expertise en matière de droit d'ICT et protection des données personnelles.

BONN & SCHMITT a établi de fortes relations de travail avec des cabinets d'avocats de premier plan partout en Europe et dans le monde. Nous collaborons étroitement pour pouvoir offrir à nos clients des solutions innovantes et intégrées dans des matières multi-juridictionnelles.

Notre clientèle internationale s'étend à travers l'Europe, l'Asie, les Etats-Unis, l'Amérique du Sud, l'Afrique du Sud et la Russie.

Nous sommes amenés régulièrement à travailler pour des institutions financières internationales, des groupes industriels, des entreprises de multimédias, des groupes pharmaceutiques et des groupes internationaux du domaine de l'agroalimentaire listés dans le *Forbes The Global 2000 List*.

Le cabinet a été également amené à diverses reprises à fournir des conseils à l'Etat luxembourgeois et aux autorités de réglementation locales.

Les avocats de BONN & SCHMITT sont inscrits au Barreau de Luxembourg et beaucoup d'entre eux sont inscrits à un autre barreau et membres d'organisations d'avocats telles que l'*International Bar Association*, l'*Union Internationale des Avocats* et l'*International Fiscal Association*.

BONN & SCHMITT est l'éditeur de *Luxembourg Law Digest* pour le *Martindale Hubbell Directory*.

À deux reprises, en 2013 et en 2014, BONN & SCHMITT a été élue par *Luxembourg Law Firm of the Year* par l'*International Financial Law Review (IFLR)*.

BONN & SCHMITT a également été classé n°4 *Luxembourg law firm* (sur un total de 44 cabinets) par le *Monterey Insight Luxembourg Fund Report 2017*. Ce classement a été établi suivant (i) le nombre de fonds d'investissements luxembourgeois conseillés par le cabinet et (ii) les actifs sous gestion de ces fonds.

Ces considérations soulignent notre solide expérience et notre fort positionnement sur le marché luxembourgeois.

Bonn & Schmitt

148, avenue de la Faiencerie
L-1511 Luxembourg
T : +352 27 855
agrosjean@bonnschmitt.net
www.bonnschmitt.net

BONN & SCHMITT
AVOCATS

BRAINGINEERING TECHNOLOGIES



Heinrich Kunz
CEO

Fondée en février 2016 la société Biotech Braingineering Technologies S.à r.l. (BTech) fonde ses activités sur quatre piliers principaux :

1) Service : fournir aux sociétés pharmaceutiques et aux laboratoires de recherche des services innovants de dépistage des drogues.

2) Produit : Organoïdes du mésencéphale humain, appelés « mini-cerveaux », pour les essais de médicaments précliniques et les études de toxicité.

3) Propre développement de médicaments : basé sur des recherches propres ainsi que sur des collaborations, nous visons à développer des candidats médicaments contre les maladies neurodégénératives.

4) Recherche et développement : nous nous efforçons de déve-

lopper continuellement d'autres modèles avancés et de nouveaux tests.

Toutes nos approches sont basées sur l'utilisation de cellules souches spécifiques du patient humain pour la génération de modèles de cellules 3D complexes.

Braingineering Technologies

9, avenue des Hauts Fourneaux
L-4362 Esch/Alzette
T : +352 466 644 55 36
kunz@braingineering.lu
www.braingineering.lu



CAMCA



Benoît Lucas
Directeur Général

Le Groupe CAMCA, assureur de spécialités du Groupe Crédit Agricole, est composé de plusieurs sociétés filiales d'une maison mère, la Caisse d'Assurances Mutuelles du Crédit Agricole (CAMCA), dont l'activité a démarré en 1946. C'est une Société d'Assurance Mutuelle (SAM) dont les sociétaires sont principalement les Caisses régionales du Crédit Agricole, banques régionales de plein exercice.

Le Groupe CAMCA est implanté depuis 1992 au Grand-Duché à travers une compagnie de réassurance (CAMCA Réassurance SA) et depuis 1997 via une compagnie d'assurance non vie (CAMCA Assurance SA).

Enfin un cabinet de courtage en assurance et en réassurance (CAMCA Courtage) est chargé de concevoir des solutions d'assurance sur-mesure tant pour les besoins des entités du Groupe Crédit Agricole que pour des clients corporate du marché.

Le Groupe CAMCA intervient en priorité en B2C et en B2B2C, en premier lieu pour le compte des Caisses régionales du Crédit Agricole, pour les entités du Groupe Crédit Agricole présentes sur le territoire de l'UE ainsi qu'au bénéfice de leurs clients. Au fil du temps le Groupe s'est structuré autour de 4 domaines d'expertise : (1) les risques opérationnels dans le domaine de la banque, de l'assurance et de l'immobilier, (2) les assurances des moyens de paiement, des comptes bancaires et affinitaires, (3) les garanties financières et en particulier le cautionnement de prêt immobilier, et enfin (4) l'ingénierie assurantielle (risk management, prévention et transfert de risques).

La gouvernance du Groupe et les fonctions clefs au sens Solvency 2 se répartissent entre la France et le Grand-Duché. Les compagnies luxembourgeoises sont supervisées par le Commissariat Aux Assurances, et le Groupe CAMCA par

l'ACPR et par le collège des superviseurs.

En 2016 le total des primes émises était d'environ 500 M€. Le Groupe CAMCA est n°1 en France des assurances de moyens de paiement et n°3 du marché du cautionnement de prêt immobilier. Au Grand-Duché, CAMCA Assurance est la 3^e compagnie non vie. Enfin les sociétés CAMCA Assurance et CAMCA Réassurance sont notées A+ par Fitch.

Camca

32, avenue de la Liberté
L-1930 Luxembourg
T : +352 40 20 99 22
benoit.lucas@ca-camca.fr
www.ca-camca.fr





CARGOLUX



Richard Forson
CEO

Cargolux Airlines International S.A. démarra ses activités à Luxembourg en 1970 avec quelques Canadair CL44, avions de marchandises à hélice. En quarante ans d'activité, Cargolux est devenue la plus importante compagnie aérienne tout-cargo en Europe, et opère une flotte de 27 Boeing 747-400F et 747-8F cargo. Cargolux était le client de lancement et premier opérateur au monde de ces deux types d'avion. A l'aide de cette flotte, ainsi que d'un réseau de camionnage étendu en Europe, la compagnie luxembourgeoise dessert un réseau qui s'étend sur le monde entier et comprend plus de 90 destinations. Cargolux dispose de plus de 85 bureaux dans 50 pays dans le monde.

Cargolux est aujourd'hui une référence dans le transport aérien de marchandises. Elle offre un service de qualité aux transitaires, et transporte en particulier des machines industrielles, des produits finis et

semi-finis, des biens de consommation à haute valeur ajoutée, ainsi que des marchandises périssables et des marchandises hors gabarit. Son personnel spécialisé dans tous les domaines du fret aérien assure un transport de ces marchandises dans les meilleures conditions.

Cargolux dispose également d'un hangar de maintenance pouvant contenir deux avions de type Boeing 747 / Airbus A380, et offre des services de maintenance à d'autres compagnies aériennes. Elle est spécialiste de la maintenance de Boeing 747 jusqu'à l'inspection « C », et dispose également des licences permettant la maintenance de Boeings 737, 757 et 767.

Au fil des années les efforts de Cargolux visant à offrir un service optimal se sont vus récompensés de nombreux prix, par exemple celui de « Meilleure compagnie aérienne tout-cargo », délivré quatre ans de suite par le magazine professionnel

« Air Cargo News » en reconnaissance de la qualité de ses prestations dans le secteur du transport aérien.

Cargolux est membre d'Airlines 4 Europe (A4E) et de l'International Air Transport Association (IATA). Plus d'informations sur Cargolux sont disponibles sur www.cargolux.com.

Cargolux

Luxembourg Airport
L-2990 Luxembourg
T : +352 42 111
richard.forson@cargolux.com
www.cargolux.com



CFL MULTIMODAL



Barbara Chevalier
Strategy & Business
Development

Le groupe CFL multimodal est un prestataire de services qui couvre l'entièreté de la chaîne logistique multimodale.

Fort d'une présence européenne au travers de ses 12 sociétés implantées dans 6 pays, CFL multimodal et sa société sœur CFL cargo offrent une gamme de services en transport et logistique répondant aux besoins spécifiques de chaque client : transport ferroviaire combiné et conventionnel, maintenance de wagons, transport route et affrètement, entreposage, services logistiques sur-mesure et agence en douane.

Au Luxembourg, les activités de CFL multimodal se concentrent autour du terminal intermodal de Bettembourg-Dudelange, sur le parc logistique Eurohub Sud. Situé sur le Corridor de Fret Mer du Nord-Méditerranée, et à la croisée de grands axes routiers européens, le hub multimodal luxembourgeois est idéalement positionné pour la consolidation de flux multimodaux

en Europe, et au-delà. Doté d'une capacité annuelle de 600 000 UTI et équipé des dernières technologies en matière de sécurité et de surveillance, le terminal intermodal de Bettembourg-Dudelange est connecté aux principaux ports et régions industrielles par des navettes ferroviaires régulières.

www.cfl-mm.lu

CFL Multimodal

2, ZI Scheleck
L-3225 Bettembourg
T : +352 49 96 00 01
barbara.chevalier@cfl-mm.lu
www.cfl.lu/espaces/fret/fr



CHAMP CARGOSYSTEMS



Arnaud Lambert
Directeur Général

CHAMP Cargosystems fournit la gamme la plus complète de solutions informatiques intégrées et de services de distribution pour tous les acteurs de la chaîne logistique de fret aérien. Elle dessert plus de 200 compagnies aériennes, agents de manutention au sol (GHA's) et bureau de ventes (GSA's), et les relie à 3 000 transitaires avec plus de 9 000 bureaux dans le monde.

CHAMP Cargosystems est le partner de choix pour des solutions Software-as-a-Service (SaaS) et investit dans le développement durable de toute une gamme de nouveaux produits spécifiques à son industrie.

Elle génère un chiffre d'affaire avoisinant 61 millions d'euros en employant 43 nationalités différentes parmi ses 500 personnes à travers le monde, dont 163 au Luxembourg. CHAMP Cargosystems dispose de bureaux internationaux notamment à Londres, Zurich, Francfort,

et a ouvert un bureau aux Philippines en 2010 pour supporter sa croissance sur ce continent.

CHAMP Cargosystems

2, rue Edmond Reuter
L-5326 Contern
T : +352 26 81 61 00
arnaud.lambert@champ.aero
www.champ.aero



CODIC LUXEMBOURG



Thierry Behiels
Directeur Général

CODIC International exerce son métier de promoteur immobilier depuis 1970.

La société exerce son savoir-faire en Belgique (1970), au Luxembourg (1989), en France (1990) et en Hongrie (2005). Ces quinze dernières années, ce sont près d'1,2 million de m² qui ont été développés.

Le Groupe axe principalement son développement sur des projets de bureaux et de commerces, ainsi que sur de grands projets multifonctionnels pouvant également inclure une composante résidentielle, comme c'est le cas du projet phare « Royal-Hamilius » situé au cœur de Luxembourg-ville. Il s'agit de la reconstruction d'un nouveau quartier suite au concours international remporté en 2010 par Codic avec l'architecte Foster. Royal-Hamilius accueillera à l'horizon 2019 des enseignes prestigieuses comme Galeries Lafayette, Fnac, Delhaize et contribuera au rayonnement économique et commercial de Luxembourg.

Chacun de ses développements se caractérise par une identité architec-

turelle forte, l'excellence de sa situation, la qualité de la programmation, l'utilisation des technologies de haut niveau, des aménagements paysagers soignés et un engagement dans le développement (certifications Breeam, HQE, Wired certification).

En ligne avec sa stratégie de création de valeur, Codic met son expérience et ses performances au service des villes, des locataires et des investisseurs qui nous leur confiance au fil des années.

Parmi les derniers projets européens à épingler : en France, les immeubles « Résonance » et « Network » à Bagneux ont été les premiers développés dans le Grand Paris, le centre commercial « B'est » en Moselle qui s'ouvrira en avril 2018 favorisera l'arrivée de 700 emplois, le « 65 Croisette » à Cannes, le parc d'affaires « Val Saint-Quentin » à Saint-Quentin-en-Yvelines ; en Belgique, les immeubles « Gateway » et « PassPort » à Brussels Airport où avec des occupants comme Deloitte, KPMG, MicroSoft, Tribes, ..., un nouveau CBD s'est créé à l'aéroport au même titre que les aéroports de

Francfort, Munich, ... ; au Luxembourg, les immeubles « The Square », « K2 », « Espace Kennedy », ... et Codic est aussi actif pour le moment à Leudelange.

Comme à chaque fois, ce sont des projets cousus-mains qui ont contribué au développement économique du lieu dans lesquels ils sont implantés.

L'actionnariat de Codic International est composé d'Europe Invest (contrôlée par les familles Descours et Mulliez) et Emabe Invest (contrôlée exclusivement par Thierry Behiels).

Codic Luxembourg

4, avenue Jean-Pierre Pescatore
L-2324 Luxembourg
T : +352 26 10 25 38
t.behiels@codic.eu
www.fr.codic.eu





COGETECH



Claude Sourdot
Administrateur délégué



Yves Mercier
Responsable commercial

Notre métier :

Développement commercial et d'affaires complexes dans les domaines de l'ingénierie, de la construction, du bâtiment... Plus de 30 années d'expérience avec les décideurs et les majors de ces domaines.

Nous recherchons les affaires, nous les structurons, nous élaborons des devis et nous négocions en leur nom ou en notre nom.

Notre savoir faire technique représente la clef de l'argumentation.

Les contrats industriels des domaines du bâtiment, de l'ingénierie ; se caractérisent par une technicité importante et un nombre important de prestataires et d'intervenants censés collaborer pour réaliser un produit complexe. (Financement, gestion et supervision des contrats).

Nous intervenons sur ces projets au nom de nos clients pour leur garantir la plus parfaite efficacité.

Nous gérons les interfaces. Sur des projets complexes, l'importance est de comprendre le produit et leur propre complexité. Chaque produit travail en harmonie avec les autres.

Notre travail est de gérer l'ensemble des interfaces et d'intervenir au niveau de la supervision des chantiers et des affaires.

Nos secteurs d'intervention :

- développement commercial (Apport d'affaires, recherche produits, mise en place de réseau et de représentation locale...)
- négociation et supervision des opérations (fabrication, études, transport, montage...);
- gestion, pilotage, « conduite d'opération ».

(La conduite d'opération désigne l'assistance générale au donneur d'ordre sur des opérations complexes, à caractère administratif, financier et technique, en vue de la définition et de la mise en œuvre optimale des moyens nécessaires à la réalisation d'une opération : défini-

tion du programme, aide au choix des intervenants, préparation des marchés et suivi du déroulement de l'opération).

Nos clients :

- des entreprises des domaines de la construction et de l'ingénierie ;
- des maîtres d'ouvrages privés ou institutionnels ;
- des administrations (syndicats professionnels, défense, administrations liées au développement international, aux financements et aux partenariats entreprises...).

Cogetech

2A, place de Paris
L-2314 Luxembourg
T : +352 661 213 603
claude.sourdot@cogetech.lu
yves.mercier@cogetech.lu



CONTERN



Robert Dennewald
Président du conseil d'administration

Contern SA, anciennement Société Anonyme des Chaux de Contern, a démarré ses activités en exploitant des gisements de calcaire. Depuis, l'entreprise s'est focalisée sur la production de produits en béton, pour devenir aujourd'hui une société moderne, pleine de nouveaux projets dans le domaine de l'innovation et de l'économie circulaire.

Nous nous sentons étroitement liés au caractère luxembourgeois et au secteur du bâtiment régional et nous souhaitons transmettre cette proximité à nos clients, à nos partenaires et aux administrations également avec ce nouveau nom pour notre entreprise.

Exploitant au début des carrières et des fours à chaux, la Société anonyme des Chaux de Contern est aujourd'hui le principal fabricant de produits en béton au Luxembourg.

L'entreprise familiale créée en 1923 par Paul Rischard s'est transformée et développée au rythme des chan-

gements d'actionnaires (Groupe Ciments Luxembourgeois - Dyckerhoff - Buzzi), pour redevenir en 2006/2008 une entreprise à actionnariat purement luxembourgeois. En effet, en 2006/2008, des investisseurs privés luxembourgeois reprennent, par LBO, l'activité « béton préfabriqué » (Eurobéton) du Groupe Ciments Luxembourgeois.

Aujourd'hui, Chaux de Contern est une entreprise indépendante. Loin de la chaux hydraulique à l'origine de son nom, loin des produits en béton basiques, Chaux de Contern se présente aujourd'hui, grâce à d'importants investissements, comme une industrie moderne.

Développement durable et Innovation

Le développement durable est un principe suivant lequel le rythme de consommation des ressources renouvelables n'excède pas le rythme de régénération de ces mêmes ressources.

Nous avons pris à cœur ce principe et développons depuis 2014 des produits et des processus de fabrication durables.

Une de ces approches innovatrices est le principe du « Cradle to Cradle® », selon lequel certains de nos produits nous reviennent à leur fin de vie afin d'être réintégrés dans le processus de fabrication.

Les avantages en sont évidents : économie des matières premières, réduction des frais de traitement des déchets, des frais de transport et des émissions CO₂, délestage des décharges.

Contern

Chaux de Contern
L-5324 Contern
T : +352 35 88 11
robert.dennewald@contern.com
www.contern.com





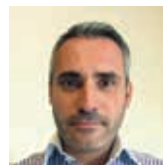
CPI



Pascal Dine
Directeur



Caroline Dine
Consultante qualité



Olivier Loizeau
Directeur Commercial

La mission de CPI est d'assurer des prestations de services en Ingénierie avancés aux sociétés manufacturières globales.

Nos services se déclinent autour de 4 axes :

1) L'Automatisation

CPI propose un accompagnement dans l'évolution de votre chaîne numérique, de la programmation à la fabrication sur machine par le développement informatique d'outils de pilotage. Nous procédons à l'automatisation des processus d'industrialisation, ainsi qu'à l'élaboration d'outils d'analyses de production.

2) L'Industrialisation

CPI met en œuvre son expertise dans le domaine de l'usinage pour développer l'industrialisation de vos besoins. Le Pôle Méthodes développe les stratégies d'usinage suivant l'environnement industriel client. Grâce à un large retour d'expérience dans de nombreux matériaux, il étudie et conçoit outillages, mise en plan et/ou fabrication, et

ce, aussi bien pour des machines de tournage, fraisage que des machines multifonctions.

Nos techniciens et ingénieurs travaillent sur 3 systèmes pour réaliser la programmation (CATIA V5 & V6, TopSolid V6 & V7, NX). Ils programment suivant les procédures clients. L'assistance à la Mise en route sur site client est possible.

3) L'Assistance Technique

CPI propose une collaboration en immersion au sein de l'environnement industriel client.

Un Ingénieur / Technicien va travailler localement auprès de vos équipes. Faisant le lien entre les deux organisations, il pourra ainsi réaliser le travail demandé tout en ayant la possibilité de mobiliser la compétence spécifique auprès des spécialistes CPI.

4) La Formation

Fort de son expérience industrielle, CPI vous accompagne dans la formation et la montée en compétence

de vos équipes. Inter-entreprises ou intra-entreprise, nos formations « catalogues » dans tous les domaines proches de l'usinage sont proposées, ainsi que des formations ciblées, sur-mesure.

- CAO/FAO/Simulation
- Programmation CN
- Technologie & Maths Appliquées
- Métrologie & Qualité

CPI

5, rue du Château d'Eau
L-3364 Leudelange
T : +352 26 17 68 81
pascal.dine@cpi.lu
caroline.dine@tango.lu
olivier.loizeau@cpi.lu
www.cpi.lu



CREOS



Claude Seywert
CEO

Creos Luxembourg SA est propriétaire et gestionnaire de réseaux d'électricité et de conduites de gaz naturel au Luxembourg. Près de 700 personnes sont aujourd'hui au service de l'entreprise.

Depuis la libéralisation des marchés de l'énergie, une distinction est faite entre les activités de réseaux, c.-à-d. les infrastructures nécessaires au transport et à la distribution de l'électricité et du gaz naturel, et les activités commerciales, c.-à-d. la production, l'achat et la vente. Celles-ci sont soumises à la concurrence, alors que les infrastructures restent un monopole naturel.

Un accès aux réseaux est garanti à tous les fournisseurs à des conditions transparentes et égales pour tous. Cet accès, et les tarifs afférents, sont surveillés par un régulateur, l'Institut Luxembourgeois de Régulation (ILR) qui contrôle les péages d'utilisation des réseaux et qui garantit que les gestionnaires de réseaux respectent leurs engagements d'utilité publique et inves-

tissent dans les réseaux de manière à assurer la sécurité d'approvisionnement en énergie.

Creos est responsable de la planification, la réalisation, l'entretien et la conduite des réseaux électriques haute, moyenne et basse tension et des conduites de gaz naturel haute, moyenne et basse pression dont elle est propriétaire ou dont elle a été chargée de la gestion. Les réseaux gérés par Creos comprennent environ 9 700 km de lignes électriques et environ 2 000 km de conduites de gaz naturel, ainsi que plus de 250 000 clients en électricité et quelque 50 000 clients raccordés au gaz naturel.

Creos assure également la gestion et le relevé des compteurs, le traitement des données de consommation des clients ainsi que la facturation des péages d'accès aux réseaux.

En tant que gestionnaire de réseaux d'électricité et de gaz naturel, Creos assume sa responsabilité d'entre-

prise de service public et planifie ses infrastructures de façon à répondre à l'évolution de la demande d'électricité et de gaz naturel. La sécurité d'approvisionnement ainsi que la fiabilité des réseaux d'énergie sont au centre des préoccupations de Creos.

Par ailleurs, lors de la planification des réseaux, l'entreprise attache un soin accru à l'intégration de ses ouvrages dans le paysage et déploie des efforts considérables pour minimiser l'impact qui en résulte sur l'environnement. Aujourd'hui 94,7 % des lignes électriques basse tension et 70,3 % des lignes moyenne tension sont ainsi enfouies dans le sol.

Creos

2, rue Thomas Edison
L-2084 Luxembourg
T : +352 26 24 1
www.creos.net





DOGHOUSE FILMS



David Mouraire
CFO & Co-fondateur



Pierre Urbain
Producteur d'Animation

Doghouse Films a été fondée par Pierre Urbain et David Mouraire en 2012, en combinant leurs expériences complémentaires dans différentes sociétés de production : longs métrages d'animation, longs métrages de fiction, séries animées pour la télévision, tournages en motion capture, etc...

Le principal objectif de cette société est de fournir un haut niveau de qualité de travail sur des projets intéressants, spécifiques et novateurs.

Doghouse Films développe ses propres projets de Production à partir de nouveaux talents et de nouvelles idées...

Doghouse Films

115C, rue Emile Mark
L-4320 Differdange
T : + 352 27 32 62
david.mouraire@doghousefilms.eu
pierre.urbain@doghousefilms.eu
www.doghousefilms.eu



EBRC



Yves Reding
CEO



Alex Duwaerts
Director Client
Development



Raphael Henry
Executive Advisor



Philippe Dann
Head of Risk
& Business Advisory

European Business Reliance Centre (EBRC) a comme vision d'être un centre d'excellence en Europe en gestion de l'information sensible. Son offre « TRUSTED SERVICES EUROPE » est centrée sur la confiance et la différenciation par la qualité :

Trusted Advisory Services

- Conseil en gestion des risques ICT (gestion des risques, cybersecurity, business continuity, certification Tier IV de datacentres, ISO 27001/22301, PCI-DSS, ethical hacking...);
- transformation IT (cloud, outsourcing IT, IT service management, ISO 20000...).

Trusted ICT Managed Services

Outsourcing IT, de la conception à la mise en œuvre et aux opérations.

Trusted Cloud Europe Services

Services d'infrastructures flexibles (IaaS, PaaS, SaaS), DevOps et Trusted Back-up & Restore Services.

Trusted Security Europe

Services de gestion de la sécurité informatique :

- Security Operation Centre ;
- Gestion des vulnérabilités ;
- CyberSecurity & Forensics.

Trusted Resilience Services

Gestion de la continuité des services (sites de repli, redémarrage d'activité, gestion de crise...).

Trusted Data Centre Services

Gestion de 5 datacentres dont 3 certifiés Tier IV (le plus haut niveau de sécurité et de disponibilité).

EBRC est certifié sur toute la chaîne de services (ISO 20000, ISO 22301, ISO 27001, ISO 9001, ISO 14001, ISO 50001, Tier IV et Payment Card Industry Data Security Standard Level 1). La maîtrise globale de la chaîne de valeur assure aux clients un interlocuteur unique. Depuis les services en Data Centre jusqu'aux services intégrés de Cloud Computing et de Managed Services, EBRC se pose en garant du business client avec ses propres équipes pour couvrir l'ensemble de besoins client.

Par ailleurs, afin d'opérer des services IT pour le secteur banque/finance au

Luxembourg, EBRC est agréé « Professionnel du Secteur Financier » par le régulateur bancaire luxembourgeois, la Commission de Surveillance du Secteur Financier (CSSF).

C'est donc tout naturellement qu'EBRC se positionne comme partenaire des FinTech, secteur également strictement réglementé par la CSSF, dont les volumes de transactions traitées se chiffrent en centaines de millions d'euros. En adhérant au programme « Powered by EBRC », les FinTech s'assurent de profiter de l'offre « Trusted services Europe » et d'hériter des garanties reposant sur les certifications d'EBRC (ISO 27001-20000-22301-27018, PCI DSS, statut PSF, etc.).

EBRC

5, rue Eugène Ruppert
L-2453 Luxembourg
T : +352 26 062 101
www.ebrc.com





EGB INTERIOR DESIGN



Stéphane Di Carlo
Business Development
Sales Executive

Depuis 30 ans EGB Hornung & Associés aménage espaces publics et privés, bureaux, magasins, restaurants et hôtels, cabinets d'avocats, fiduciaires ou commerces, parcs et jardins. Initialement au service de l'entreprise, de la banque et des administrations, il a élargi ses domaines de compétences et s'est ouvert aux particuliers avec une offre spécifique en aménagement et transformation ainsi que décoration d'intérieur, mais toujours avec la même prise en charge globale et personnalisée.

La palette de services d'EGB va bien au-delà de celle habituellement proposée par un architecte d'intérieur ou un designer de bureaux. Du conseil à la livraison clé en mains, en passant par l'étude de faisabilité, la conception, la mise en place et la gestion du projet, toutes les étapes sont assurées, avec, si besoin, la recherche en amont de l'espace professionnel, boutique, bar, loft, appartement ou maison à louer.

EGB n'est ni agence immobilière, ni cabinet d'architecture. Il n'est lié à aucun fournisseur et à aucune entreprise de construction. Mais fort d'une équipe de 12 professionnels passionnés (architectes, designers, consultants et chefs de projet) et servi par une indépendance farouchement préservée, il peut intervenir sur l'ensemble du processus et garantir au client des aménagements performants et durables dans le respect des délais et des budgets.

Au Luxembourg, EGB Hornung & Associés réalise une multitude de projets par an pour grands groupes bancaires, ministères, PME, et aujourd'hui particuliers.

Et son approche de la résidence Lili's Garden (Bauhärepräis 2016 de l'OAI ainsi que Prix Public RTL) ou de la collégiale Saint-Maur à Hattonchâtel pourrait bien inciter d'autres institutionnels à lui confier ambassades, églises, musées ou autres biens du patrimoine. Des clients qui ont une même attente

de prise en compte de leurs besoins et de leurs envies, mais aussi de conseils créateurs de valeur ajoutée en termes de space management et space planning, de design intelligent et de bien-être, bref d'excellence !

EGB Interior Design

32, rue Edmond Dune
L-1409 Luxembourg
T : +352 489 999 1
sdc@egb.lu
www.egb.lu



EMTRONIX



Cédric Lorant
Directeur

EmTroniX est un bureau d'étude en ingénierie de systèmes électroniques embarqués destinés principalement aux domaines automobile et aérospatiale. Elle propose tous les services associés directement aux développements de systèmes électroniques de haute technologie (conception de circuits électroniques, encodage, optimisation, production et assemblage des PCB, validation fonctionnelle, développement du système logiciel embarquée et HMI, développement de code FPGA/IP, conception mécanique, analyse thermique...).

Fondée en 2001 au Luxembourg, la société a suivi de près la montée en puissance de la technologie des FPGA et s'est rapidement spécialisée dans la conception de systèmes électroniques intégrant cette technologie.

Elle met à disposition de ses clients une grande expérience et expertise dans le développement de code FPGA/VHDL sur mesure et dans la conception et l'optimisation de

systèmes numériques complexes en vue d'une intégration efficace dans un système FPGA, particulièrement dans le domaine des traitements numériques de signaux (radio logicielle numérique, chaîne radiofréquence,...).

La radio logicielle numérique est un domaine dans lequel EmTroniX évolue en permanence depuis plusieurs années, notamment grâce à plusieurs projets intégrant le développement de modulateurs /démodulateurs très spécialisés destinés à opérer dans des conditions particulières telles que: supporter des taux de changement de Doppler élevés pour des débits binaire faibles, des techniques de démodulations pour des signaux très faibles ainsi que liaisons à spectre étalé.

EmTroniX a profité de la dynamique technologique qu'a engendrée l'adhésion du Luxembourg à l'Agence Spatiale Européenne en 2005 pour développer largement ses compétences dans le domaine spatial.

Elle a entre autre participé activement à la réalisation de plusieurs récepteurs AIS et ADS-B spatiaux (électronique, logiciel, code FPGA) en partenariat avec des acteurs majeurs du domaine spatial tels que SES, QinetiQ et Thales Alenia Space. Ces récepteurs furent pour certains embarqués comme charges utiles sur des satellites commerciaux, mais pour l'un d'entre eux installé comme outil de développement dans la Station Spatiale Internationale.

EmTroniX a par ailleurs développé intégralement un récepteur ADS-B numérique spatial multicanaux hautes performances dont elle possède la propriété intellectuelle.

EmTroniX

150, rue de Niederkorn
L-4991 Sanem
T : +352 26 58 17 50
www.emtronix.lu





EURO COMPOSITES



Erik Markestein
Manager Defence & Space
Technology - Design
& Engineering

Le groupe EC est un « global player » dans le secteur des matériaux composites avancés de qualité. Nous disposons de trois sites de production dans le monde à partir desquels nous fournissons notre clientèle.

Notre croissance continue nous a fait devenir un des leaders mondiaux dans le monde du composite. EC évolue constamment : Nouveaux produits, nouvelles technologies, intégration approfondie avec nos clients, nouvelles méthodes d'organisation.

Nous fournissons des éléments prêts à être installés, des éléments composites mise en forme et/ou usinés, des panneaux sandwichs, des laminés et des nids d'abeilles dans le respect des délais stipulés et de plus haute qualité à nos clients dans les secteurs industriel, aéronautique, spatial et de la défense.

Euro Composites

2, rue Benedikt Zender
L-6468 Echternach
T : + 352 72 94 63 1
markestein@euro-composites.com
www.euro-composites.com



EUROPEAN AMERICAN ENTERPRISE COUNCIL



Jérôme Grandidier
Président

EAEC European American Enterprise Council est un accélérateur transatlantique. Créé initialement il y a plus de 15 ans et aujourd'hui installé à San Francisco et Luxembourg avec des correspondants notamment à Bruxelles, Paris, Madrid, Tokyo et Dubaï. Nous avons organisé en janvier 2018 le Luxembourg Village au très réputé CES de Las Vegas.

L'opération a été une vraie réussite pour notre accélérateur ainsi que pour les 8 startups qui nous accompagnaient, sélectionnées en partenariat avec Luxinnovation. L'évènement sera réitéré chaque année par nos soins. EAEC propose des services adaptés aux besoins du développement de nouveaux projets : structuration (espace de co working en plein cœur de Luxembourg-Ville, shareholders agreement secretary, fiduciaire,...), accompagnement au financement (aides nationales et internationales, financement en equity,...) et business development. Pour cette

faisons appel à notre pôle Senior Advisors.

Cette équipe est composée de personnes très qualifiées et aux compétences métier exceptionnelles leur permettant d'être très efficaces dans leur domaine d'activité propre. Ces consultants Senior sont issus de grandes entreprises ou du domaine de l'entrepreneuriat et se destinent désormais à des missions ponctuelles surtout par passion pour leur travail. Notre équipe, en plus des seniors Advisors, est composée d'une dizaine de permanents issus des milieux entrepreneuriaux, financier, marketing et commerciaux.

Cette complémentarité assure un niveau de service très élevé et particulièrement complet. Jérôme Grandidier, fondateur de l'entité est aujourd'hui le Président. Elodie Trojanowski en assure le management opérationnel. L'accélérateur occupe aujourd'hui une place de choix dans l'écosystème Innovation du Grand-Duché. Le pays a

été choisi car il offre de belles opportunités aux startups aussi bien au niveau national qu'international avec des partenariats dans le monde entier.

EAEC US a d'ailleurs le statut EEN-Europe Enterprise Network et il est par là même l'un des contacts de la Commission Européenne pour la partie Ouest des Etats-Unis. Notre philosophie est basée sur l'assiduité et le travail dans un environnement que nous avons toujours souhaité propice à l'inspiration et au dépassement.

European American Enterprise Council

15, route d'Esch
L-1470 Luxembourg
T : +352 20 60 03 41
jerome@eaec.lu
www.eaec.lu





EXCELLIUM SERVICES



Christophe Bianco
Managing Partner

Excellium Services est à l'origine de la création du Groupe Excellium. Société de conseil et d'intégration technologique spécialisée dans le domaine de la sécurité de l'information, Excellium Services est établie depuis plus de 4 ans au Grand-Duché du Luxembourg et revendique fièrement ses origines luxembourgeoises.

Le groupe est aujourd'hui implanté dans 7 pays (Belgique, France, Luxembourg et Maroc, Tunisie, Sénégal et Côte d'Ivoire) et accompagne au quotidien plus de 140 clients.

Ses équipes se composent de près de 90 collaborateurs directs avec une forte spécialisation dans le domaine de la sécurité des applications et la gestion des incidents.

Excellium dispose d'un portefeuille de services lui permettant de proposer à ses clients une large gamme de prestations, depuis la

mission ponctuelle de consulting jusqu'au service de supervision de la sécurité 24/7 grâce à sa plateforme de cyber sécurité (SOC Eye-Guard) et ses services d'intervention rapide (CSIRT).

Excellium propose ses services de sécurité « as a service », afin d'accompagner les entreprises clientes dans le traitement des problématiques d'intrusions ou de sécurité des applications.

Nos équipes combinent l'expertise et l'expérience qui permettent de compléter les ressources internes de nos clients. Ils accompagnent ainsi les équipes dans la planification et la mise en œuvre des projets de sécurité.

Les capacités et savoir-faire d'Excellium sont divisés en plusieurs équipes pluridisciplinaires disposant de compétences très larges allant de la gouvernance à l'exploitation en passant par la modélisation

et définition d'architectures, la mise en œuvre et le contrôle de la sécurité des systèmes d'information.

Disposant du label Made in Luxembourg depuis juin 2016, Excellium exporte son savoir-faire directement ou au travers de partenaires sur une zone géographique étendue aussi bien en Europe francophone que sur les marchés Afrique du Nord ou Sub-Saharienne.

Excellium Services

5, rue Goell
L-5326 Contern
T : +352 26 20 39 64
contact@excellium-services.com
www.excellium-services.com



EXPON CAPITAL



Alain Rodermann
Directeur Général



Rodrigo Sepúlveda Schulz
Directeur Général

Expon Capital est une firme de Venture Capital indépendante, dont la spécialité est de fournir financement et support aux sociétés innovantes à tous les stades de leur développement. Basée à Luxembourg et supervisée par la CSSF, elle intervient dans tous les pays où l'écosystème est favorable à l'entreprenariat et à l'innovation technologique. Expon Capital gère deux fonds qui ont des stratégies complémentaires :

- un fonds dédié aux jeunes entreprises digitales basées au Grand Duché du Luxembourg ou qui viennent s'y établir ;
- un fonds global dédié aux entreprises digitales à croissance exponentielles.

Les fonds d'Expon Capital ont pour investisseurs des grandes banques (Post Luxembourg, Banque Internationale à Luxembourg, SNCI), des opérateurs Telecom (Proximus,

SES, Post Luxembourg), l'Université de Luxembourg, le Ministère de l'Economie du Grand Duché du Luxembourg, des entrepreneurs de la nouvelle économie, ainsi que des investisseurs privés.

Expon Capital

59, boulevard Royal
L-2449 Luxembourg
T : +352 621 513 505
rodermann@exponcapital.com
sepulveda@exponcapital.com
www.exponcapital.com





E-XSTREAM ENGINEERING



Anthony Cheruet
Business Developer
Aerospace



Guillaume Boisot
Business
Development Engineer



Arnaud Curtet
Strategic Account
Manager

Fondée en 2003, e-Xstream Engineering est une société luxembourgeoise qui développe la solution logiciel Digimat et propose des services et expertises autour de la modélisation multi-échelle des matériaux composites.

La société supporte ses clients finaux, aussi bien fournisseurs de matière qu'utilisateurs de matériaux composites présents dans tous types d'industrie, tant automobile qu'aéronautique.

La plateforme logicielle Digimat de modélisation du comportement non-linéaire des matériaux composites permet de réduire le temps et le coût de développement de matériaux et produits innovants. Depuis 2012, e-Xstream Engineering est une filiale de MSC Software Corporation.

e-Xstream Engineering

5, rue Bommel
L-4940 Bascharage
T : +352 26 17 66 07 25
anthony.cheruet@e-xstream.com
www.e-xstream.com



FABRIQUE D'IMAGES



Jean-Marie Musique
CEO & Producteur



Christine Parisse
CEO & Productrice



Trini Cuevas
Business Development

FABRIQUE D'IMAGES a été créée en 2002 au Luxembourg par Christine Parisse et Jean-Marie Musique. La société de production a pour but de développer, financer et produire du contenu européen de qualité à destination des enfants et de toute la famille, pour le petit et le grand écran.

SÉRIES

Le Petit Prince, Iron Man, Caplin, Michel, Grenadine & Mentalo, Percy et ses amis, Polo, Banquise, Millie.

LONGS-MÉTRAGES

Oups ! J'ai raté l'arche..., Léo et les extra-terrestres, Bayala, My Fairy Troublemaker & Me.

La société est associée au groupe BAYARD pour adapter à la télévision les héros jeunesse du catalogue Bayard. Polo, Petit Ours Brun.

The Picture Factory

La société de production s'appuie sur son propre studio: THE PICTURE FACTORY d'un effectif d'environ 90 personnes, toutes qualifiées en animation 2D, 3D et 3D relief.

Son champ de compétences va de l'illustration et la recherche graphique, au story-board, à l'animation, aux effets spéciaux, au compo-lighting, rendering et jusqu'au montage images. Le studio compte ses propres réalisateurs, comme Sean McCormack (Oups ! J'ai raté l'arche..., L'Avale-Lumière, Les Grands Récits Fondateurs, Ellie & The Christmas Creep), Federico Milella (Percy et ses amis, Ziggy and the Zoo Tram, Bayala, Banquise), Caroline Origer (Polo, My Fairy Troublemaker & Me !) Shériffa Bakhti (Millie).

Fabrique d'Images

5, rue Emile Mark
L-4620 Differdange
T : +352 26 10 80 35 20
jm.musique@fabrique-d-images.com
c.parisse@fabrique-d-images.com
t.cuevas@fabrique-d-images.com
www.fabrique-d-images.com





FREECASTER



Baptiste Fosséprez
Chief Development
Officer

Fort d'une expérience datant de 2004, Freecaster propose une plateforme vidéo moderne permettant à ses clients d'une part de gérer leur contenu vidéo dans un environnement technologique dédié et sécurisé et d'autre part de diffuser ce contenu dans un player vidéo dédié (site web, e-commerce, intranet) ainsi que sur les réseaux sociaux (Facebook, Twitter etc.) et sur leurs chaînes vidéos YouTube, Dailymotion etc.

Choisir Freecaster permet de bénéficier de la plus haute qualité d'image et de diffusion sur tous supports (web, mobiles, set-top boxes, consoles de jeux...) et ce sans limitation de spectateurs dans le monde entier y compris en Chine.

Freecaster est actif dans l'entière chaîne de valeur vidéo, partant de la production jusqu'à la diffusion web et mobile, incluant une maîtrise des outils IT permet-

tant une personnalisation de l'interface utilisateur avec un player vidéo dédié riche de nombreuses fonctionnalités.

Freecaster permet à ses clients de mettre en oeuvre des modèles de diffusion disruptifs, en assurant la meilleure expérience utilisateur pour tous modèles commerciaux (financement par publicités, par abonnement ou transactionnel).

Nos services sont utilisés au quotidien par de nombreuses marques dans de nombreux secteurs, par des organisateurs d'événements (festivals etc.), de championnats et de compétitions sportifs, par les entreprises et institutions dans leur communication interne et externe ainsi que par les chaînes de télévision et de radio.

Freecaster

4, rue d'Arlon
L-8399 Windhof
T : +352 621 275 172
baptiste.fosseprez@freecaster.com
www.freecaster.com

Freecaster
live stream and beyond



GLAS JAN - DESIGN MANAGEMENT & STRATEGY



Jan Glas
CEO

Le bon design est un moteur pour l'innovation et augmente la compétitivité.

Le « design management » ou gestion du design aide les organisations et les entreprises des à accroître la satisfaction client et la valeur.

Notre expertise est d'aider à emmener le design au niveau stratégique dans votre entreprise et ainsi améliorer votre avantage concurrentiel.

Des workshops centrés sur l'utilisateur, le « design thinking », les méthodes de design de services et la co-création sont nos compétences pour trouver les meilleures solutions pour les besoins des clients.

L'augmentation des expériences de la marque, des produits et des services de manière intégrale sont nos objectifs.

Glas Jan - Design Management & Strategy

60, rue de la Montagne
L-7238 Walferdange
T : +352 621 159 677
studio@glasjan.com
www.glasjan.com

Glas Jan
Design management
& strategy

GOERES HORLOGERIE



Robert Goeres
CEO

Goeres Horlogerie est une entreprise familiale, spécialisée depuis sa création en 1956 dans l'importation et la commercialisation de montres de luxe d'origine suisse. Au fil des années, l'offre s'est étendue à des bijoux exclusifs.

Goeres Horlogerie s'est concentrée sur le commerce de détail avec des boutiques mono marques, tant au Grand-Duché de Luxembourg qu'à l'étranger.

Goeres Horlogerie détient deux ateliers d'horlogerie internes accrédités pour le service après vente des montres de marques prestigieuses.

En ce sens, Goeres Horlogerie a reçu en 2011 le Prix Luxembourgeois de la Qualité et elle a été certifiée Entreprise Socialement Responsable.

Goeres Horlogerie

22, rue Philippe II
L-2340 Luxembourg
T : +352 44 55 78
robert.goeres@goeres.lu
www.goeres.lu

UN ESPACE D'EXCELLENCE

goeres
HORLOGERIE



GOODYEAR INNOVATION CENTER EUROPE



Michel Rzonzef
Vice President Global
Innovation Deployment
Commercial

GOODYEAR SA

Goodyear Innovation Center* Luxembourg (GIC*L)

Développement de pneumatiques :
-pneumatiques pour voitures, camions et génie civil pour les marchés européens, Moyen-Orient, Afrique et Asie.

Compétences principales :
-Tests sur route et Indoor,
-Ingénierie, Design, Science des Matériaux, Simulation Numérique,
-Développement des procédés et outillages.

Usine de moules - Fabrication de moules en acier et alliages légers

Clients Internes Goodyear

Centre régional de calandrage et procédés

Clients Internes Goodyear

GOODYEAR DUNLOP TIRES OPERATIONS SA (GDTO)

Usine de pneumatiques

Pneumatiques pour camion et génie civil.
Clients : OEM, remplacement.

Luxembourg Mounting Center SA (LMC)

Centre régional de montage pour pneumatiques camion.
Montage du système pneu-jante pour les OEMs Européens.

Goodyear Innovation Center Europe

1, avenue Gordon Smith
L-7750 Colmar-Berg
T : +352 81 99 28 1
michel.rzonzef@goodyear.com
www.goodyear.com





GRADEL



Claude Maack
Directeur Général

Gradel est une société d'engineering qui a développé un savoir-faire spécifique pour des clients industriels de haut niveau. Créé en 1965 et ayant une équipe de 60 ingénieurs et techniciens nous assurons la gestion de projets exigeants et complexes du début à la fin, commençant par une pré-étude pour réaliser une offre, engineering de la solution complète, fabrication, assemblage, test, mise en services chez nos clients ainsi que l'assurance du service après-vente.

La société est certifiée ISO 9001, EN 15085 Exc 4, KTA 1401, CEFRI.

Notre corps de métier est composé de deux activités majeures avec leur répartition sur le chiffre d'affaires qui est d'un ordre de grandeur de 10 M€ :

- Gestion de projets
 - Secteur Spatial (35 %) ;
 - Secteur Nucléaire (35 %) ;
 - Mécanique générale (10 %).
- Sputtering targets
 - Industrie du Verre (20 %).

Dans le secteur Spatial nous sommes spécialisés depuis 10 années dans les équipements sol (MGSE) pour manutentionner et transporter des satellites ou des composants sensibles lors de la phase d'assemblage.

Notre panel de produits est large et complet. Nos équipements sols sont aujourd'hui caractérisés par de haute précision avec un degré d'automatisation élevée travaillant dans des conditions dynamiques.

Nous avons développé des équipements propres pour le Nucléaire avec une spécialisation sur des équipements de maintenance pendant la phase d'ouverture des réacteurs. Ces équipements sont dédiés de travailler sous eau dans les piscines nucléaires dans des endroits à débit d'irradiation élevé.

Nous réalisons également des projets sur mesure de machines automatisées pour nettoyer de composants du circuit primaire ainsi que

des outils de découpe sous eau servant au démantèlement.

Nous sommes fournisseur de longue date pour des machines de maintenance pour le parc Nucléaire dans toute l'Europe et au-delà.

Les sputtering targets sont un consommable pour déposer des couches minces sur des plaques de verre. Gradel a breveté un process de coulée continue et a une ligne de production pour fabriquer des tubes avec un alliage de zinc ou étain. La machine a été réalisé par son propre bureau d'études y compris la mise au point du process.

Gradel

6, ZA Triangle Vert
L-5691 Ellange
T : +352 39 00 44 41
c.maack@gradel.lu
www.gradel.lu



GROUPE ADVENSYS LUXEMBOURG



Irfan Abdul
Fondateur et Directeur



Vanessa Arosio
Associée

Advensys Conseil est un cabinet comptable spécialisé en création de société commerciale et financière, en création de fonds d'investissement alternatif, en comptabilité, en conseil fiscal sous forme de prestations forfaitisées clef en main.

Depuis 2007, notre savoir faire en terme fiscal et juridique nous permet de mettre à disposition des méthodes permettant de réduire la fiscalité de votre entreprise.

Nous sommes opérationnels sur les juridictions suivantes : France, Belgique, Suède, Angleterre et Luxembourg.

Groupe Advensys Luxembourg

49, Duarrefstrooss
L-9964 Huldange
T : +352 28 777 090
iabdul@advensys-conseil.lu
www.advensys-conseil.lu





GROUPE SEVEN



Patrizia Luchetta
PR Manager

Groupe Seven est une équipe pluridisciplinaire qui réalise les projets musicaux de ses clients à l'aide d'un vaste réseau d'intervenants de haut niveau, en France et au Luxembourg, sur toutes les compétences requises.

L'idée est de proposer au client de réaliser son projet musical de A à Z, sans qu'il ait à rechercher ou à coordonner les différents intervenants : compositeurs, auteurs, ingénieur son, instrumentistes, chanteurs, éditeurs, etc.

Groupe Seven se charge de l'intégralité du processus, avec une validation du client à chaque étape du projet.

Depuis 2017 Groupe Seven offre également des services de communication/relations publiques/social media dans le domaine de la musique.

Groupe Seven

53, rue Ermesinde
L-1469 Luxembourg
T : +352 691 167 908
patrizia@dzign2b.com
www.group-seven-mpc.com



HUMAN MADE



Jacques Piroux
Partner

HUMAN MADE, communication visuelle par l'illustration, infographie, visualisation de données et systèmes narratifs. Spécialisés dans ce domaine singulier, nous exprimons l'essence de votre message, visuellement.

C'est en 2012 que nous avons décidé de faire de HUMAN MADE un pôle de compétences de création d'illustrations d'informations. L'infographie et la visualisation de données offrent modernité et visibilité pour un nombre toujours plus important de supports tels que les réseaux sociaux ou les journaux et magazines. Notre expertise permet de simplifier et rendre plus accessible une masse de données en les mettant en scène graphiquement.

L'Agence qui compte une dizaine de collaborateurs, prend en charge la création de tous vos éléments de communication visuelle, avec une personnalisation du design unique : design graphique et éditorial, cor-

porate design, design d'espace et signalétique, muséographie, infographies, illustrations, animation et design 3D logos, identité et charte graphique. Primée à plusieurs reprises au niveau international pour la qualité et l'originalité de ses créations graphiques.

Nos clients sont des sociétés privées, des institutions, des Ministères en charge de communication d'utilité publique, des musées, des cabinets de conseil ou encore des institutions internationales. Notre force est de simplifier la communication et de présenter votre message le plus simplement possible de manière pratique, visuelle et moderne.

Human Made

29, boulevard Grand-Duchesse
Charlotte
L-1331 Luxembourg
T : +352 26 94 55 1
jacques@hum.lu
www.hum.lu





ITTM

La société Information Technology for Translational Medicine (ITTM) SA est une spin-off du Luxembourg Centre for Systems Biomedicine (LCSB). Elle fût créée en réponse à une demande croissante dans le domaine du Lab IT et de la recherche de médecine translationnelle pour couvrir les besoins d'entreprises pharmaceutiques et biotechnologiques ainsi que d'instituts de recherche publics et de fondations privées.

ITTM fournit des solutions et des services d'intégration de données et de gestion des connaissances dans tous les domaines de la recherche biomédicale. Nous offrons un portefeuille de services hautement intégré, allant de la curation et du nettoyage de données, à l'hébergement de plateformes de connaissances (tranSMART et i2b2), ainsi que l'implémentation et le développement de pipelines d'analyse de données qui couvrent l'analyse et l'interprétation de données de séquençage de nouvelle génération (partenariat avec Fabric Genomics).

Les services d'ITTM fournissent des données de qualité dans le bon contexte – en optimisant le flux de données, le cycle de vie des données ainsi que les processus de travail (optimisation de processus). L'expertise d'ITTM ainsi que l'accent mis sur la qualité, la contextualisation et la standardisation avec une infrastructure informatique sécurisée éprouvée représentent un ensemble d'atouts uniques pour couvrir les besoins du marché de la santé (santé mobile, télémédecine, diagnostic) et des sciences de la vie. De manière unique, tous les services et données peuvent être hébergés dans un centre de données ultramoderne au Luxembourg qui garantit les normes de sécurité les plus élevées.

ITTM offre des services complets dans les domaines suivants :

1. curation et transformation de données biomédicales en accord avec les standards internationaux ;
2. développement de logiciels personnalisés pour flux de travail permettant l'analyse de données



Andreas Kremer
Managing Director

3. développement de flux de travail permettant de supporter les processus d'exploration de données ainsi que les outils de visualisation ;
4. hébergement sécurisé des données et accès sécurisé à la plateforme de requête et d'analyse ;
5. archivage et stockage à long terme des données dans le respect du cadre légal ;
6. « Training-as-a-service » (TaaS) couvrant les outils et services pertinents.

ITTM

9, avenue des Hauts Fourneaux
L-4362 Esch/Alzette
T : +352 54 55 80 305
andreas.kremer@ittm-solutions.com
www.ittm-solutions.com



JOHN PAUL

John Paul accompagne les entreprises dans la gestion de leurs programmes de relation client et fidélisation collaborateurs, partout dans le monde.

- Connaissance **client**, conciergerie privée, expérience client, programme relationnel, etc nous créons pour vous un programme de fidélité sur mesure : notre service de conciergerie est disponible 24h/24, 7j/7, partout dans le monde, pour traiter tout type de demandes, des plus simples aux plus insolites. Véritable facilitateur de vie, nos concierges privés accompagnent vos clients au quotidien pour répondre à tous leurs besoins et envies. L'offre de services est construite sur mesure selon vos enjeux.



Hélène Marchon
Managing Director
Luxembourg

- Sur site ou à distance, John Paul met à disposition ses concierges pour traiter l'ensemble des demandes de vos **collaborateurs**. Faciliter leur quotidien, leur faire gagner du temps et leur faire plaisir.

John Paul

15, route d'Esch
L-1470 Luxembourg
T : + 352 27 30 00 39
helene.marchon@johnpaul.com
www.johnpaul.com



KARP-KNEIP



François Thiry
CEO

Domaines d'activités :

- Génie-civil ;
- Enrobés hydrocarbonés ;
- Routes et Autoroutes ;
- Voirie urbaine ;
- Travaux privés ;
- Terrains de sport ;
- Stations services.

Nos métiers :

- Routes et autoroutes ;
- Génie civil ;
- Voirie urbaine ;
- Infrastructures ;
- Travaux privés ;
- Enrobés hydrocarbonés ;
- Terrains de sports ;
- Stations de services clefs en mains.

Historique et présentation :

C.KARP-KNEIP Constructions SA est une entreprise luxembourgeoise spécialisée dans les métiers de la route.

Forte de 120 ans d'expérience, elle est active en Grande Région, Allemagne, Belgique, France et bien entendu au Luxembourg.

Elle compte parmi ses clients les Administrations des Ponts et Chaussées, les Administrations Communales, les petites et grandes industries ainsi que les personnes privées.

Nous réalisons des projets routiers, en entreprise générale, du terrassement.

À la couche d'usure, en passant par la pose des divers réseaux (Canalisations EP, EU, conduites d'eau potable, réseaux secs etc.) à 100 % par nos propres moyens.

Karp-Kneip

14, rue Michel Flammang
L-1019 Luxembourg
T : +352 49 64 64 1
fthiry@karpkneip.lu
www.karpkneip.lu



KLIBER



Nathalie Dondelinger
CEO & Fondateur



Carolyn Prestat
Chief Operating Officer

kliber est une start-up innovante luxembourgeoise, opérationnelle depuis 2015, qui élève la candidature et la sélection des meilleurs talents et futurs leaders à l'ère digitale. Sa plateforme de communication à 360° vidéo permet de mettre en valeur le capital humain des talents et leaders d'aujourd'hui et de demain. La jeune entreprise propose des outils vidéo simples modernes, en ligne et à 100 % mobile.

« *Take into account the innate and acquired skills. Those are important and may invest to expand, will form the human capital* » (T. W. Schultz, Prix Nobel d'Economie)

Chez kliber nous croyons au capital humain et sommes convaincus que la personnalité est l'élément distinctif que jamais les robots ne remplaceront. La personnalité rend à l'humain sont caractère unique. Elle est la force majeure d'un talent. Investir dans le capital humain, c'est investir dans un futur durable, car le capital humain est le premier atout des entreprises.

Les outils kliber permettent d'éclairer ce capital humain à l'ère digitale.

Le profil digital kliber permet aux jeunes talents d'exprimer leur personnalité et leur story professionnelle en vue du lancement de leur carrière et d'un accomplissement futur. L'application mobile kliber leur permet de partager en un clic leur profil où, et avec qui ils le souhaitent.

kliber aide également les jeunes à développer leur premier réseau professionnel en leur permettant de rencontrer des décideurs inspirants.

kliber a lancé en 2015 un premier MVP de sa plateforme. Une levée de fonds et l'entrée dans le capital d'RTL début 2016 a permis à la start-up d'investir dans son développement produit et sa communication. En 2017 l'entreprise a commencé à commercialiser sa plateforme version 7.0, ses outils et services liés et en octobre a fait ses premiers pas à Paris et à Berlin. kliber est dirigée par Nathalie

Dondelinger (fondatrice et CEO) et Carolyn Prestat (COO).

L'entreprise est active à travers ses outils digitaux de communication et de mise en relation disruptifs dans la gestion du capital humain et des talents, l'éducation et la formation, le mentorat, la mobilité interne, le mapping digital de talents, et la communication digitale.

Kliber

11, rue des Capucins
L-1313 Luxembourg
T : +352 26 63 60 600
nathalie@kliberapp.com
carolyn@kliberapp.com
www.kliberapp.com





KPMG

Depuis 1987, KPMG Luxembourg est l'un des principaux fournisseurs de services professionnels, actif dans les métiers de l'audit, de la fiscalité et du conseil. KPMG Luxembourg est une société coopérative de droit luxembourgeois, contrôlée par ses associés.

Nous sommes un cabinet de révision agréé au Luxembourg de 70 associés et employons plus de 1 700 personnes couvrant 54 nationalités, toutes regroupées au sein de notre siège, sis au 39 avenue John F. Kennedy à Luxembourg-Kirchberg.

Au niveau international, KPMG Luxembourg est membre de « KPMG International Cooperative », une entité de droit suisse regroupant un réseau de cabinets indépendants exerçant dans 152 pays et employant collectivement 189 000 personnes.



François-Xavier Borsi
Senior Manager

KPMG

39, Avenue John F. Kennedy
L-1855 Luxembourg
T : +352 22 51 51 1
francois-xavier.borsi@kpmg.lu
www.kpmg.lu



LH EUROPE- GRAND-CHÂTEAU D'ANSEMBOURG



Christophe Deage
Président

Organise pour ses clients de la Grande Région, et au delà, des locations d'espaces, des manifestations, des conférences et réunions, des expositions d'art, notamment avec l'UNESCO, des échanges culturels et d'autres événements touristiques et artistiques valorisant la cohésion et la « culture de la rencontre ».

Le Grand-Château d'Ansembourg fait partie du patrimoine luxembourgeois. Il a été érigé à partir de la première moitié du XVII^e siècle par un pionnier de l'industrie du fer. Le château et le jardin ont connu une importante métamorphose au XVIII^e siècle avec la construction de jardins en terrasses, ornés de statues, d'escaliers décoratifs et de fontaines. Le site a fait l'objet d'amples restaurations avec le soutien du ministère de la Culture et du service des Sites et Monuments nationaux. Il est devenu le lieu le plus visité lors des journées du Patrimoine.

La société organise deux événements annuels majeurs, inscrits au programme de l'année européenne du Patrimoine culturel 2018 : la Fête du Château qui rassemble le premier dimanche d'août environ 4 000 visiteurs de la Grande Région autour de stands culinaires régionaux de France et de dix autres pays, et en septembre, les journées du Patrimoine qui contribuent à valoriser le site par des animations artistiques et culturelles, ainsi que la dégustation de produits du jardin.

La société contribue aux activités de l'Institut de la Grande Région (IGR) et promeut un tourisme favorisant une démarche éco-responsable, ainsi que la valorisation du patrimoine architectural et naturel. Le Grand-Château d'Ansembourg participe au projet national visant à faire revivre le Luxembourg en tant que « pays des Roses ».

La société commercialise et sera amenée à produire la rose « Jardins

d'Ansembourg » qui a été baptisée dans la « Carré des Ambassadeurs » du jardin, à l'occasion de la journée internationale de la Paix, en présence de neuf ambassadeurs et de quatre représentants d'autres ambassades.

LH Europe-Grand-Château d'Ansembourg a reçu des Nations Unies les labels de l'année internationale du Rapprochement entre les cultures en 2010, et, en 2017, le label de l'année internationale du Tourisme durable pour le Développement.

LH Europe- Grand-Château D'Ansembourg

10, rue de la Vallée
L-7411 Ansembourg
c.deage@lheurope.eu
www.gcansembourg.eu





LUXAVIATION



Patrick Hansen
CEO Luxaviation
Group



Charlotte Pedersen
CEO Luxaviation
Helicopters



Manu Schmitz
Project Development
CAMO-Group &
Business Development
Executive-Helicopters

Luxaviation est un des plus importants opérateurs d'aviation privée au monde, gérant actuellement plus de 270 avions et 50 hélicoptères selon les normes de sécurité les plus strictes.

La flotte commerciale du groupe est exploitée sous le cadre réglementaire de 16 certificats d'opération aérienne (AOC). Luxaviation, en collaboration avec Paragon Aviation GroupTM, a un réseau de 53 FBOs dans le monde, dont 26 installations relèvent de sa société de gestion de FBO de classe mondiale, ExecuJet.

L'engagement de Luxaviation envers l'excellence du service s'étend également à ses 14 centres de maintenance et de service dans le monde, certifiés pour travailler pour la plupart des avions d'affaires. Luxaviation emploie actuellement plus de 1 700 personnes dans le monde.

Luxaviation

4A, rue Albert Borschette
L-1246 Luxembourg
T : +352 42 52 52 1
info@luxaviation.com
www.luxaviation.com



LUXGATEWAY



Antoine Santoni
Président-Directeur
Général

Luxgateway est spécialisée dans la programmation d'applications sur-mesure multiplateformes (iOS, Android) ainsi que le déploiement à grande échelle de réseaux Wi-Fi basés sur la structure carrier-grade permettant la gestion centralisée du réseau Wi-Fi et le contrôle intégral sur toutes les fonctions des hotspots (Vodafone Allemagne: 1.9M de hotspots sur tout le territoire).

Dans le domaine des Beacons, Luxgateway propose une solution globale et ouverte pour digitaliser les Centres commerciaux, grandes surfaces et points de vente. Grâce à un hub digital et une console d'édition collaborative assurant la programmation des contenus et des opérations marketing, l'équipe opérationnelle pilote et synchronise les différents canaux digitaux : site web, application mobile, borne tactile, écrans et mur digitaux, application B2C, iBeacon, QR Code, RFID, NFC, application de PLV dynamique. Mais un dispositif tech-

nique seul ne produit aucun effet. Luxgateway met au point des expériences utilisateur qui favorisent la création de trafic, la récurrence d'utilisation des supports digitaux et la transformation. Elles s'appuient sur la mise à disposition de nombreux formats d'animation commerciale et/ou participative disponibles pour les différents canaux digitaux. Une solution adoptée par les centres commerciaux tel que Beaugrenelle à Paris.

De plus, nous intervenons dans le conseil technologique GIS (Geographical Information System) dont la finalité est d'aider à gérer les entreprises des ensembles de données (big data), afin d'effectuer des analyses sophistiquées qui répondent directement à leurs objectifs stratégiques pour les intégrer ensuite dans leurs processus décisionnels. Nous développons une compréhension plus approfondie des particularités du marché local en combinaison avec de puissantes techniques de visualisation de données grâce

aux systèmes d'information géographique (SIG).

Notre activité de conseil ne répond pas seulement aux questions stratégiques de l'entreprise, mais propose également des logiciels permettant des solutions personnalisées, des interfaces et des fonctionnalités de reporting adaptées aux besoins de l'utilisateur. Nous sommes labellisés FrenchTech en FRANCE. Enfin, l'équipe de Luxgateway est spécialisée dans l'analyse spatiale indoor (SketchUp) et outdoor (ESRI entres autres).

Luxgateway

2, rue Astrid
L-1143 Luxembourg
T : +352 27 033 750
antoine.santoni@luxgateway.com
www.luxgateway.com





LUXNETWORK



Luc Lutot
CEO

Fondé en 2012 par Luc Lutot, ingénieur passionné par les nouvelles technologies, LuxNetwork S.A. est un opérateur de services télécoms privé basé au Luxembourg. Acteur incontournable au Grand-Duché, il est également présent dans les principales capitales économiques européennes : Londres, Paris, Milan, Francfort, Bruxelles et Amsterdam.

Depuis 2014, le groupe français Nomotech soutient LuxNetwork dans sa croissance en valorisant la synergie des expertises et la complémentarité des métiers.

Depuis sa création, LuxNetwork connaît une forte progression tant en terme économique qu'en terme d'effectifs. LuxNetwork demeure une structure à taille humaine où s'expriment le talent et l'expertise de chacun de ses collaborateurs.

LuxNetwork se dote de technologies de pointe auprès d'équipementiers industriels forts, mondialement reconnus tels que Ciena et Juniper

afin de construire un réseau performant, évolutif et sécurisé. Fort de ses partenariats, LuxNetwork développe et met à disposition de ses clients une offre de services de connectivité (liaison et réseau privés MPLS ainsi que des accès internet de gros et de détail), de protection des données (chiffrement) et de solutions anti-DDoS en partenariat avec Acorus Networks. Celles-ci garantissent une haute disponibilité des infrastructures de ses clients en les protégeant contre des attaques de déni de service de plus en plus sophistiquées. La qualité, la sécurité, le respect et le professionnalisme sont au cœur des valeurs de l'entreprise.

De plus, les alliances avec les sociétés luxembourgeoises Datacenter Luxembourg et Global IT Services PSF sur les activités de colocation et de cloud, consolident la position de LuxNetwork sur le marché national et renforce la compétitivité de ces trois acteurs au niveau international.

Les équipes de LuxNetwork fournissent des solutions techniques pour répondre aux besoins de ses clients, les accompagnent dans leur développement dans un esprit constructif et de compréhension mutuelle. Une attention particulière est accordée à chacun d'entre eux, qu'il s'agisse d'entreprise, d'opérateur réseau ou de revendeur.

LuxNetwork
33, rue de Gasperich
L-5826 Hesperange
T : +352 28 10 20
www.luxnetwork.eu



MAISON MODERNE



Richard Karacian
CEO

Fondée en 1994, Maison Moderne est la première entreprise média indépendante du Luxembourg, emploie plus de 100 collaborateurs pour un chiffre d'affaires de 12,4 millions d'euros (2017).

Nos quatre activités complémentaires forment un écosystème média unique : à la fois Maison d'édition, Content Agency, Régie publicitaire et Business club, ce modèle innovant nous permet de maintenir notre croissance et d'être un acteur incontournable.

Nous jouissons d'une excellente réputation pour notre sérieux, la qualité de nos productions et notre capacité à innover : nous créons les tendances et participons à définir les standards de l'industrie des médias au Luxembourg. Nous exploitons nos propres marques médias omnicanales.

Nos marques fortes, jouissant d'une grande notoriété, chacune leader dans son segment de mar-

ché garantissent un ROI à nos annonceurs.

Notre marque phare, Paperjam, atteint les decision makers via un écosystème unique en Europe, composé d'un business club de plus de 900 entreprises membres, d'un magazine mensuel, d'un site d'actualité couplé à une newsletter biquotidienne, d'un site d'offres d'emploi et d'un guide B2B annuel.

Notre positionnement nous place au cœur de la vie économique et fait de nous un partenaire « business » incontournable pour les marques et les institutions basées au Luxembourg.

Il existe un fort potentiel de croissance domestique au vu de notre ambitieuse stratégie de développement à tous les niveaux de l'entreprise. Une stratégie qui ne se limite pas à renforcer les activités existantes, mais s'étend à la collecte de données, au marketing automation, à la communication et aux médias

mobiles et sociaux. Nous contribuons à créer des communautés et à les faire communiquer. Avec encore très peu d'activité hors de nos frontières luxembourgeoises, le potentiel de développement à l'international reste fort.

Maison Moderne

10, rue des Gaulois
L-1618 Luxembourg
T : +352 26 66 18 1
richard.karacian@maisonmoderne.com
www.maisonmoderne.com





MELUSINE PRODUCTIONS / STUDIO352



Stephan Roelants
CEO - Producteur

Melusine Productions, créée en 1998 par Stéphan Roelants, a pour but de développer et produire des films et séries d'animation, des documentaires et des films de fiction avec une recherche constante de qualité.

Nous portons tout d'abord une attention soutenue à l'intelligence du concept et à la qualité de l'écriture. Nous nous attachons ensuite à la symbiose de ces éléments avec une recherche graphique en rapport avec le sujet et l'ambition artistique du film. La qualité des différents éléments de cinématographie est notre constante préoccupation afin de permettre au public et aux critiques d'apprécier des productions à la tonalité toujours originale.

Récompensée par des sélections en festivals et des prix prestigieux, notre société a pour cœur de servir des productions originales, recherchées et insolites. Grâce à notre

studio partenaire, Studio 352, notre équipe, composée d'artistes réputés, assoit le propos de chaque film avec l'attention qu'il mérite.

Nous privilégions les associations qualitatives et durables avec des partenaires tels que Les Armateurs, Folivari, MotionWorks, Cartoon Saloon, The Big Farm ou Lupus Films.

Depuis 2004, Melusine a participé comme producteur à plusieurs long-métrages d'animation et séries TV tels que T'Choupi - Le Film, Panique au Village, Allez Raconte ou Le Jour des Corneilles. À ce jour, Melusine a été impliqué entre autres dans la production de Tante Hilda et Richard The Stork, sélectionnés à la Berlinale, Ma Maman est en Amérique, nommé aux Césars, Extraordinary Tales et Mullewapp. Mais les lettres d'or sont Ernest et Célestine, Le Chant de la Mer, Ethel & Ernest et The Breadwinner. Ces derniers se sont vus attribuer une longue liste de prix avec des sélec-

tions à Cannes, Sundance, Toronto et New York, et de nombreuses récompenses comme les Césars et trois nominations aux Oscars.

Melusine Productions / Studio352

8, rue de l'Etang
L-5326 Contern
T : +352 40 13 20 1
s.roelants@studio352.lu
www.melusineproductions.com



MENUISERIE KRAEMER



Marie-Thérèse Kraemer
Directeur Général

Ferd Kraemer
Directeur Général

La Menuiserie Kraemer est une entreprise familiale avec une longue tradition d'artisanat de haut de gamme.

Dirigée de façon dynamique, le travail d'équipe et l'innovation constante ont mené la Menuiserie Kraemer à devenir une des sociétés leader du Luxembourg dans son domaine.

Une équipe jeune et dynamique réalisera votre fourniture sur mesure avec plaisir en satisfaisant vos propres besoins.

Nous sommes spécialisés en :

- des escaliers uniques dans de différents matériaux combinés ;
- menuiseries intérieures sur mesure ;
- meubles sur mesure ;
- cuisines sur mesure ;
- portes et portes coulissantes ;
- designs individuels.

Menuiserie Kraemer

8, Fraeschegaass
L-9353 Bettendorf
T : +352 80 92 18 21
marietherese.kraemer@menuis-
eriekraemer.lu
www.menuiserieskraemer.lu



MOLECULAR PLASMA GROUP



Régis Heyberger
CEO



Marc Jacobs
Chairman

La technologie de Mpg. permet l'injection d'une grande gamme précurseurs dans le plasma permettant ainsi la réalisation de fonctionnalisations de surfaces sur mesure comme par exemple des propriétés d'adhésion, d'anti adhésion, d'hydrophobicité, de fixation de biomolécules.

Nous proposons une gamme complète de service allant du développement, la fabrication et la maintenance de machine. Nos équipements couvrent toute la gamme, équipement de R&D pour les universités aux machine industrielles à grande échelle.

Molecular Plasma Group

Technoport - Hall
4B - Rue de l'usine
L-3895 Foetz
regis.heyberger@molecularplasmagroup.com
marc.jacobs@molecularplasmagroup.com
www.molecularplasmagroup.com



MSDESIGN by myriamschmit



Myriam Schmit
Designer diplômée,
consultante en marketing
& communication

MSDESIGN by myriamschmit est votre générateur de business.

Indépendante depuis 1994, mon expérience professionnelle - depuis le projet jusqu'à la production - me permet de vous proposer une approche adaptée à vos besoins et aux attentes de vos clients.

L'image de votre société est le miroir de vos produits, de vos services et de vos marques.

Je développe des stratégies en fonction de la cible et du budget de mon client.

Je développe des idées innovantes et adaptées en fonction de l'attente du client.

Comme je suis la seule et unique interlocutrice de mes clients - les chemins sont très courts.

J'écoute, j'analyse et je réagis. Je suis votre experte en stratégie de communication.

Le design est le résultat de nos entretrevues.

Sans intermédiaires, sans reinterprétation ! Ceci facilite la communication, les réactions sont immédiates et les coûts baissent. Le gain de temps est considérable.

Pour certaines entreprises, je travaille en tant que free-lance, afin de faire avancer leurs projets dans la direction souhaitée des décideurs.

Une analyse est souvent suivie d'un plan de travail ou d'une stratégie. Ceci est complété par un planning ou un rétro-planning (en cas d'événement, lancement de produit, édition de livres, ouverture d'un point de vente,...).

J'ai également déjà donné des formations à des employés afin qu'à terme ils puissent réaliser eux-mêmes des conceptions graphiques basiques.

Je suis à l'écoute et au service de mes clients.

MSDESIGN by myriamschmit

1B, rue de l'Ecole
L-8358 Goebblange
msdesign@pt.lu
www.msdesign.lu





OPEN FIELD



Massimo Russo
CEO

Un facilitateur de projets en management opérationnel des SI

Depuis 13 ans, nous accompagnons les Directions Générales et les Directions des Systèmes d'Information des entreprises et administrations, dans la transformation, la mise en œuvre et le management de leur système d'informations.

Notre objectif est de vous aider à créer de la valeur ajoutée pour votre métier à travers le SI. Nous vous aidons à implémenter une sécurité alignée à vos politiques et aux réglementations, ainsi qu'à organiser les ressources nécessaires à y parvenir. Pour ce faire, nous intervenons à vos côtés, avec notre équipe multiculturelle, depuis la formalisation de la stratégie jusqu'au niveau opérationnel.

Consultance Stratégique

- Gérer la complexité du changement sur les aspects technologiques, culturels et organisationnels
- Augmenter la satisfaction client par amélioration de la qualité
- Implémenter un système de repor-

ting efficace et pertinent

- Comprendre et gérer les risques du business

Sécuriser le Système d'Information pour répondre aux menaces et les besoins réglementaires :

- Analyse de risques et de sécurité
- Implémenter les mesures de sécurité demandés par le Règlement General sur La Protection des Données
- Implémentation d'une Politique de Sécurité
- Design d'une architecture IT sécurisée et fiable
- Implémenter la norme ISO 27001 et décrire un Plan de Continuité du Business

Avoir des processus efficaces pour apporter la valeur attendue par l'ensemble des acteurs :

- Implémenter un système de qualité dans l'IT (Six-Sigma, ITIL, scorecards)
- Urbanisation du Système d'Information
- Audit compliance pour des analyses business/financières avec recommandations d'amélioration et économie

Mesurer les performances du budget pour l'IT :

- Evaluer l'ROI des projets ou du système IT existant
- Alignement de l'IT sur les besoins business, cost cutting

Gestion de projets

Votre solution IT est alignée avec votre métier :

- Project management dans toutes ses phases
- Cahier des charges pour les solutions métier: CRM, ERP, GED, etc.
- Design, spécifications et calcul de ROI pour choix de système (Cloud vs in-house)
- Agile project management

Open Field

2, rue Léon Laval
L-3372 Leudelange
T : +352 26 250 1
m.russo@openfield.eu
www.openfield.eu



OQ TECHNOLOGIES



Omar Qaise
Founder & CEO

OQ TECHNOLOGY construit un réseau satellite mondial dédié à l'internet des objets et des communications (IoT).

Notre proposition commerciale consiste à utiliser une infrastructure satellite bon marché pour connecter à des captures, des appareils et des unités de measurement dans des régions et peu connecté ou il n'y a pas des téléphones portables, Wifi ou satellite. Nos unités et les prix des plans données sont plus moins que les autres produits dans le marché de télécommunications actuellement existants, et notre constellation de satellite peut couvrir le monde entier du pôle nord au pôle sud.

Nous desservons les secteurs pétroliers et gaziers, Maritime, Industrie 4.0, Logistique et Transport notamment pour la gestion et le suivi des actifs dans les zones reculées. Qu'il s'agisse d'applications de champs pétrolifères numériques, de suivi d'actifs ou, de surveillance de pipeline, d'applications SCADA, de suivi d'actifs ou de maintenance prédictive : nous vous fournissons à une

solution de connectivité innovante à faible coût. Nous couvrons également d'autres applications IoT telles que le comptage intelligent (Smart Metering).

Notre technologie sans fil brevetée (que nous avons développée en collaboration avec Le Gouvernement de Luxembourg et l'Agence Spatiale Européenne ESA) est compatible avec les technologies sans fil existantes telles que le WiFi. Vous n'avez pas besoin de modifier votre infrastructure existante. Les modules sont plug & play, faciles à installer et peut vous connecter directement à notre cloud de données.

La sécurité est importante pour nous, et tous nos modules et interfaces de données sont hautement sécurisés et cryptés. Les entreprises traditionnelles de produits de télécommunications ne possèdent pas leur solution de communication de bout en bout. Nous avons notre propre réseau et nous pouvons personnaliser notre service en fonction selon vos besoins.

En utilisant notre module, vous pouvez surveiller et contrôler à distance votre actif n'importe où dans le monde. L'unité est petite et compacte avec une longue durée de batterie.

Nous envisageons de lancer notre campagne de démonstration en 2019 et nous vous invitons à participer (gratuitement) à notre campagne de Test. Vous expérimenterez la connectivité fiable de bout en bout.

Si vous êtes Intéressé d'en savoir plus ? S'il vous plaît! Contactez notre équipe.

OQ Technologies

40-42, Grand-Rue
L-6630 Wasserbillig
T : +352 20 60 28 68
omar.qaise@oqtec.space
www.oqtec.space





PAUL ANNE AVOCAT



Anne Paul
Avocat

Maitre Anne PAUL, Avocat à la Cour de Luxembourg exerce son activité au sein de son étude installée au 4, rue de Hesperange, L-1731 Luxembourg.

Avocat Européen, Maitre Anne PAUL est titulaire d'un D.E.A de Droit privé obtenu en 1989 auprès de l'Université de Nancy.

Elle a enseigné au sein de cette Université ainsi qu'auprès de l'ISFATES dans divers domaines, notamment en droit civil, en droit du travail, en droit commercial, en droit des affaires et en droit pénal.

En parallèle, Maitre Anne PAUL a prêté serment en qualité d'avocat au Barreau de Metz en 1991.

De 1991 à 2016, elle a exercé l'activité d'avocat au Barreau de Metz et au Barreau de Thionville.

Depuis 2011, Maitre Anne PAUL exerce son activité en qualité d'Avocat à la Cour de Luxembourg.

Elle s'est spécialisée dans le contentieux transfrontalier et le droit comparé France-Luxembourg.

Maitre Anne PAUL se déplace au sein des entreprises et plaide sur l'ensemble des territoires français et luxembourgeois.

Maitre Anne PAUL a dirigé la parution d'un ouvrage collectif intitulé « Logistique et Transport en droit luxembourgeois, de l'Union européenne et comparé France/Luxembourg » et regroupe les contributions de professionnels et d'experts de milieux divers tels que l'université, la magistrature ou la fonction publique.

Elle est également partenaire depuis plusieurs années de la revue « Officiel des transporteurs » éditée par Wolters Kluwer et y publie des articles spécialisés en droit des transports.

Maitre Anne PAUL conseille et s'occupe du contentieux des particuliers et des sociétés dans tous les domaines du droit.

Paul Anne Avocat

4, rue de Hesperange
L-1731 Luxembourg
T : + 352 266 499 52
anne.paul@maitre-paul.eu
www.maitre-paul.eu



PETER & CLARK GROUP



Michel Grevesse-Sovet
Administrateur délégué

Depuis 1998, Peter & Clark – Multilingual Communication (Luxembourg & New York) s'est imposé auprès des banques, des cabinets d'avocats et des gestionnaires d'actifs comme référence en matière de traduction juridique, financière et marketing, répondant ainsi aux besoins de leur clientèle institutionnelle ou privée.

Ainsi, nous nous sommes spécialisés en terminologie métier pour traduire des rapports financiers périodiques, des prospectus, ainsi que d'autres documents techniques destinés à l'enregistrement de fonds d'investissement. Nous maîtrisons aussi le langage simplifié propre à d'autres documents clés tels les DIC1 et les PRIIPs.

Notre méthode repose sur des processus fiables et surveillés qui, après la traduction, ajoutent des étapes de relecture et des contrôles de qualité sévères qui permettent à nos clients d'accorder un degré de confiance maximal à nos livrables.

Notre équipe de gestionnaires de projets multilingues gère une communauté de 3 500 traducteurs financiers et juridiques. Ensemble, ils disposent d'une longue expérience professionnelle pour servir efficacement et rapidement les besoins d'une clientèle globale.

Outre la compétence linguistique en langues occidentales, orientales et nordiques, nous ajoutons une compréhension pointue des exigences réglementaires propres aux pays dans lesquels sont distribués les produits financiers de nos clients internationaux.

Nous offrons une flexibilité hors du commun à nos clients afin de faire coïncider notre prestation à leurs exigences de forte réactivité. Pour ce faire, nous utilisons les meilleures pratiques en matière de technologies langagières : l'intégration de leurs flux de données par le biais d'une plate-forme collaborative sécurisée. Ces technologies innovantes garantissent l'intégrité et la fiabilité des données, une cohé-

rence maximale des contenus dans le temps et des politiques tarifaires transparentes.

Aujourd'hui, le groupe Peter & Clark est composé de 3 entités :

- Peter & Clark – Multilingual Communication ;
- Peter & Clark – Services, spécialisée dans la transcréation pour les secteurs automobile, *high-tech*, *lifestyle* & de la mode ;
- Peter & Clark – Technologies, une start-up technologique qui développe des outils informatiques de haut niveau pour la gestion des processus de traduction.

Peter & Clark Group

11, rue de l'Industrie
L-8399 Windhof
T : +352 30 98 97 54
michel.grevesse-sovet@peterandclark.com
www.peterandclark.com





PM - INTERNATIONAL



Sabine Marrucho
Chief Marketing Officer

PM-International est une société de vente directe dans les domaines de la santé, du fitness et de la beauté. Elle propose des compléments alimentaires et des produits cosmétiques de haute qualité, à travers trois marques différentes : FitLine, FitLine med et BeautyLine.

Fondée en 1993 par Rolf Sorg, l'actuel président du directoire, PM-International a su combiner les points clés nécessaires au succès d'une entreprise : des concepts produits uniques et innovants ainsi qu'un marketing de réseau hautement performant. C'est ce à quoi PM-International doit la progression rapide et considérable de son chiffre d'affaires annuel qui atteint en 2017 632 millions de dollars plaçant l'entreprise parmi les 50 meilleures sociétés de vente directe au monde, en termes de revenus. Malgré son taux de croissance exceptionnel et sa taille actuelle, PM-International est demeurée une entreprise familiale.

Le groupe PM-International est bien positionné dans le monde entier, avec plus de 30 filiales et partenaires de

distribution dans plus de 40 pays. Le siège international de la société est basé au Luxembourg, avec des sièges régionaux en Europe, en Asie et en Amérique.

Nous nous focalisons sur des concepts produits innovants qui se distinguent réellement du reste du marché. Nous détenons actuellement 70 brevets nationaux et internationaux. Notre compétence clé est le concept de transport des nutriments (NTC®). Il permet d'apporter les nutriments au moment et à l'endroit précis où l'organisme en a besoin - au cœur de la cellule, de l'intérieur et de l'extérieur. Ce concept permet une assimilation optimale et donc une biodisponibilité plus élevée des nutriments.

En 2016, PM-International AG a signé un accord de collaboration stratégique avec l'institut luxembourgeois de science et de technologie (LIST), un organisme de recherche et de technologie qui développe des technologies de pointe et fournit des produits et des services innovants à l'industrie et à la société. Cet accord

permettra à PM-International de progresser considérablement dans ses activités de recherche et développement visant à développer des bio-compléments innovants pour ses gammes de santé, de fitness, de bien-être et de beauté.

PM - International

15, Wäistrooss
L-5445 Schengen
T : +352 339 667 68
sabine.marrucho@pm-international.com
www.pm-international.com



PM-International



REVV



Laura Mannelli
Co Fondateur



Frederic Thompson
Immersive Designer

Le studio de création REVV est un collectif d'indépendants spécialisé dans la création de projets numériques. Et plus particulièrement l'élaboration d'expériences immersives en utilisant le potentiel des réalités virtuelles.

Il est co-fondé par l'architecte et artiste luxembourgeoise Laura Mannelli a.k.a IA et le designer immersif français Frederick Thompson a.k.a Balthasar Truffaut. Ils ont été parmi les membres fondateurs du collectif « Human Atopique Space » (2008-2013). Pendant cinq ans le collectif a mis en œuvre des projets culturels comme le « Festival Atopic », un des premiers festivals en Europe dédié respectivement aux réalités virtuelles et aux Machinimas. Ils ont collaborés aussi bien avec des institutions comme le « Palais de Tokyo », la « Cité des Sciences et de l'Industrie », la « Géode » ou la « Gaité Lyrique » à Paris, que le « Casino, Forum d'Art Contemporain » au Luxembourg mais c'est aussi des collaborations avec des

personnalités comme « Thierry Muller » ou « Kader Attia ».

Après quelques années passées ensemble dans les mondes immersifs persistants, leurs « Réminiscences Émotives de Vécus Virtuels » donnent naissance en janvier 2018 au studio de création REVV, véritable laboratoire de recherche, de création, de production, et d'expertise autour des réalités virtuelles.

Ensemble ils fédèrent un collectif d'indépendants créatifs capables de répondre à une grande variété de projets dans une dynamique transdisciplinaire. Des projets imaginés dans un processus de création transversal et collaboratif et qui engagent des domaines de compétences différents. Au croisement de l'Architecture, du design, du sound design, des réalités virtuelles, de l'internet des objets ou du jeu vidéo, REVV STUDIO est capable de répondre à des demandes spécifiques pour développer des usages innovants ou inédits.

Dès janvier 2018 REVV STUDIO participe à la première édition de « La Nuit Des Idées » luxembourgeoise organisée par le « Mudam », Musée d'art moderne Grand-Duc Jean où ils présentent « Pareidolia, ageometrical disorder », un projet d'initiation aux réalités virtuelles en réalité mixte qui utilise des petits robots programmables. REVV STUDIO sera aussi présent au Laval Virtual 2018 du 4 au 8 avril avec un projet de réalité virtuelle en compétition dans la catégorie VR/AR content.

REVV

65, rue Principale
L-8365 Hagen
T : +352 661 824 015
T : +352 621 564 653
la@lauramannelli.com
dcness@gmail.com
www.revv.studio





SAMSA FILMS



Jani Thiltges
Producteur et gérant

Actuellement, SAMSA FILM est devenue, de par sa taille et de par le nombre de ses productions, le premier producteur indépendant luxembourgeois. la European Film Academy et de ACE.

Depuis une trentaine d'années, la société a produit pas moins de 85 longs-métrages, 35 courts-métrages et 40 documentaires, dont un grand nombre ont sollicité l'intérêt de festivals de renommée internationale tels que Cannes, Berlin, Venise, San Sebastian ou encore Toronto. La société est gérée par Jani Thiltges, Claude Waringo et Bernard Michaux. Outre leurs activités en tant que producteurs, Jani Thiltges est également Head of Studies du programme EAVE tandis que Claude Waringo est Vice-Président et Trésorier de l'ULPA (Union luxembourgeois des producteurs audiovisuels) ainsi que Président de l'Académie luxembourgeoise du Film (D'Filmakademie). Bernard Michaux est également gradué d'EAVE, membre de

Samsa Films

238C, rue de Luxembourg
L-8077 Bertrange
T : +352 45 19 60 1
samsa@samsa.lu
www.samsa.lu



SATURNE TECHNOLOGY



Walter Grzymlas
Directeur Général

Toujours plus soucieuse de répondre aux besoins de sa clientèle dans les domaines de l'étude et la réalisation high-tech laser, l'équipe technique et commerciale de SATURNE TECHNOLOGY confère une grande flexibilité aux moyens de production.

SATURNE TECHNOLOGY se positionne ainsi en tant qu'interlocuteur unique capable de gérer une pièce ou un ensemble complet intégrant différents métiers. Tout ceci dans le respect des normes en vigueur.

Spécialisée dans l'impression 3D métallique et les applications laser comme le soudage, le perçage, le rechargement et la découpe laser ainsi que la mécanique de précision, notre entreprise accompagne et révolutionne les domaines de l'aéronautique, du spatial, du médical, de l'automobile, de l'industrie, de l'art ou encore de la joaillerie. Grâce à notre maîtrise de l'ingénierie et des technologies de pointe,

nous sommes devenus partenaire de premier rang des plus grands noms de l'industrie à travers le monde.

L'impression 3D métallique devient un moyen de production industriel de pièces métalliques de conceptions innovantes. C'est aussi une alternative performante à des processus de fabrication traditionnels moins productifs.

Les nombreuses stratégies de fabrication développées par SATURNE TECHNOLOGY permettent de répondre à des spécifications technico-économiques très variées.

Saturne Technology

Z.I. Rolach
L-5280 Sandweiler
T : +352 26 17 94 1
w.grzymlas@saturne-technology.com
www.saturne-technology.com





SCOTT & OWENS



Charles Filloux
Partner

Scott & Owens – Consulting Services est une société de conseil en management capable de vous accompagner dans vos problématiques réglementaires, opérationnelles et stratégiques. Fondée à Luxembourg, Scott & Owens a pour vocation de se développer sur le plan international, notamment à Paris, place financière concurrente et partenaire du Grand-Duché de Luxembourg.

Notre entreprise fait la différence par son agilité et sa volonté de faire de vos enjeux des succès.

Le secteur financier est en effet confronté à une réglementation contraignante, une rentabilité réduite et une concurrence féroce. Il est évident que ce secteur va devoir investir dans les technologies digitales pour se conformer aux réglementations, concurrencer les entreprises de technologie financière (Fintech) et assurer un rendement compétitif à ses clients et actionnaires.

Nous participons donc aux efforts

des directions informatiques et financières qui cherchent à stimuler leur compétitivité et accroître leur rentabilité. Avec elles, nous pensons de nouveaux modèles opérationnels et réfléchissons aux technologies les plus appropriées pour garantir le succès de leurs projets.

La réussite de Scott & Owens, quant à elle, passe notamment par une implication totale des associés et de chaque membre de nos équipes et par la confiance totale de nos clients. En effet, nos consultants ont déjà validé leur parcours de compétences auprès des plus grands groupes financiers et jouissent ainsi d'une excellente notoriété et d'une forte expérience.

Notre expertise de l'univers réglementaire et notre méthodologie sont reconnues. Nous maîtrisons parfaitement les réglementations IFRS, US GAAP, LuxGAAP, LuxGAAP+, MIFID 2, UCITS 5, FATCA, et AIFMD, notamment.

De plus, nous optimisons les processus de nos clients et notre ex-

pertise « coeur de métier » se déploie sur plusieurs niveaux : front office, middle & back office, gestion des risques, finance & compliance.

Scott & Owens couvre absolument toutes les phases du cycle de vie d'un projet, de sa définition (veille technologique, études de faisabilité technique, définition des stratégies, etc.) à sa concrétisation (conception, mise en oeuvre et validation de solutions, etc.).

Nous proposons donc un véritable partenariat à nos clients afin de leur apporter un autre regard, pour leur permettre de faire une différence concurrentielle !

Scott & Owens

68, rue Marie-Adélaïde
L-2128 Luxembourg
T : +352 621 812 410
c.filloux@scottandowens.com
www.scottandowens.com



SES



Rachid Chaibi
Manager, Defence & Security, Europe

SES est le leader mondial dans le domaine des solutions de communications par satellite. Notre réseau couvre 99 % de la population mondiale et notre entreprise est à la pointe de l'innovation pour la construction d'une architecture de connectivité évolutive et pérenne.

Moteur du développement de la connectivité dans le monde, SES relie et offre des solutions aux clients des secteurs de la télédiffusion et des télécommunications, aux entreprises et institutions gouvernementales. Notre réseau mondial repose sur une flotte de plus de 50 satellites en orbite géostationnaire (GEO), 12 satellites en orbite terrestre moyenne (MEO) et une vaste infrastructure au sol. Nous proposons une gamme complète de solutions de bout en bout performantes et adaptées à la demande du marché. Nous comptons quatre verticales de marché dédiées à des segments cibles spécifiques : l'une est centrée sur les ser-

vices Vidéo et les trois autres sur les données pour les services aux Entreprises, les services de Mobilité et les services aux Administrations publiques.

Nos satellites fournissent une bande passante évolutive pour des services de connectivité à l'échelle mondiale. La technologie satellitaire nous permet de fournir des services de connectivité aux avions et vaisseaux, ainsi qu'aux réseaux de télécommunications fixes. Notre réseau flexible peut se déployer rapidement, et se prête ainsi parfaitement à des applications très différenciées dans les secteurs aéronautique ou maritime, les réseaux mobiles, ainsi que les administrations publiques et les projets institutionnels. Nous offrons nos services aux quatre grands fournisseurs mondiaux de services de connectivité en vol : Global Eagle Entertainment (GEE), Gogo, Panasonic Avionics et Thales. Notre réseau réduit la fracture numérique

en offrant des services de connectivité aux populations et industries les plus isolées. Avec notre filiale en propriété exclusive SES Government Solutions, entièrement centrée sur le marché des administrations publiques des États-Unis, nous offrons nos services à 62 clients gouvernementaux et institutionnels dans le monde. Nos systèmes sont utilisés à des fins toujours plus diverses, dont la défense, la sécurité, la mise en réseau et les opérations.

SES

Château de Betzdorf
L-6815 Betzdorf
T : +352 71 07 25 1
rachid.chaibi@ses.com
www.ses.com





SOCIÉTÉ GÉNÉRALE BANK & TRUST



Xavier Blouin

Directeur des Relations Extérieures

Société Générale Bank & Trust (SGBT) est une filiale à 100% du groupe Société Générale, l'un des tout premiers groupes de services financiers de la zone euro.

Établie au Luxembourg depuis 1893, SGBT est la plus ancienne implantation bancaire étrangère au Grand-Duché. Banque commerciale à son origine, elle a accompagné le développement de l'industrie luxembourgeoise et a ainsi contribué à l'émergence de la place financière. Forte de son expérience, elle a développé toutes les compétences d'une banque multi-métiers, proposant des services aux entreprises, aux institutionnels (métier Titres) et aux clients fortunés (Banque privée), en s'appuyant sur une salle des marchés active.

Banque privée

SGBT assure aux clients fortunés une approche globale et personnalisée de leurs besoins. A travers le réseau international de Société Générale Private Banking, la ligne métier de gestion de fortune du groupe Société Générale, SGBT peut leur proposer des solutions aussi complexes que variées, grâce à une large gamme de produits, selon le principe d'architecture ouverte, et un éventail de services de pointe.

- gestion d'actifs (discrétionnaire, conseil)
- services bancaires et conseils en investissement
- ingénierie patrimoniale
- accès direct à la salle des marchés

Activités de marché

La salle des marchés de SGBT est particulièrement active, au service des entreprises, des institutionnels et des clients privés. Au sein de celle-ci est localisée notamment une partie du centre d'expertise en produits structurés, au service de l'ensemble des entités Société Générale Private Banking à travers le monde.

En 2017, Société Générale Private Banking a été nommée « Meilleure Banque Privée en Europe occidentale » par Private Banker International et a également obtenu le prix de « Meilleure banque privée européenne pour son équipe d'ingénierie patrimoniale » par WealthBriefing.

Services aux entreprises

SGBT propose une offre diversifiée et innovante aux entreprises, qu'elles soient locales ou à dimension internationale, tout au long de leur cycle de vie.

- banque commerciale (financement et investissement)
- ingénierie financière
- cash management (domestique et international)
- private equity

Métier titres

Société Générale Securities Services, la ligne métier Titres du groupe Société Générale, est parmi les premiers administrateurs et dépositaires d'OPC au Luxembourg. Elle offre une palette complète de services titres à destination de la clientèle institutionnelle.

- compensation
- gestion de liquidité
- conservation et banque dépositaire
- administration de fonds et asset servicing
- agent de transfert
- services aux émetteurs

Société Générale Bank & Trust

16-18, boulevard Royal
L-1449 Luxembourg
T : +352 47 93 11 1
xavier.blouin@socgen.com
www.sgbt.lu



**SOCIÉTÉ
GÉNÉRALE**

STARBREEZE LUXEMBOURG



Jérôme Labbé

Studio Manager

Starbreeze est un créateur, éditeur et distributeur indépendant de produits de divertissement de haute qualité. Avec des studios à Stockholm, Paris, Los Angeles, Barcelone et Bruxelles, la société crée des jeux vidéo et d'autres produits de divertissement de réalité virtuelle, basés sur la conception exclusive et le contenu sous licence. Les jeux les plus récents de Starbreeze incluent PAYDAY 2®, le jeu de tir en réalité virtuelle John Wick et le FPS de survie en coopération OVERKILL's The Walking Dead.

Dans le cadre de son initiative d'éditeur, Starbreeze a lancé, conjointement avec le studio canadien Behavior Digital, le thriller d'horreur Dead by Daylight avec succès.

Starbreeze s'est engagé à développer des expériences de réalité virtuelle totalement immersives, en intégrant logiciel et matériel dans son casque StarVR®, produit conjointement avec Acer.

Pour plus d'informations, visitez :

-<http://www.starbreeze.com> ;

-<http://www.starvr.com> ;

-<http://www.overkillsoftware.com>.

Starbreeze Luxembourg

2, place de Paris
L-2314 Luxembourg
T : +352 28 488 847
jerome.labbe@starbreeze.com
www.starbreeze.com



星 breeze 虚拟现实工作室



TADAWEB



Genna Elvin
Co-Founder



Mia Voss
Executive Assistant

Tadaweb est une société installée à Belval au Luxembourg depuis 2011. Tadaweb a été fondée par François Gaspard et Genna Elvin, François est belge et Genna néo-zélandaise. Comptant aujourd'hui une quarantaine de salariés, Tadaweb travaille en collaboration avec les géants de la technologie pour modifier en profondeur la façon d'exploiter les données en provenance du web. En effet, Tadaweb développe une technologie basée sur le Small Data.

L'objectif de Tadaweb est de révolutionner la façon dont nous utilisons et consommons les informations du web. Là où beaucoup développent des solutions de Big Data, Tadaweb pense qu'il est possible à partir d'un très faible nombre de données d'apporter une réponse à ses utilisateurs.

C'est en répliquant ce que fais un être humain sur le web que Tadaweb arrive à comprendre et

répondre aux questions de ses utilisateurs. Tadaweb développe sa technologie en s'appuyant sur un large panel de technologies ce qui en fait une des sociétés les plus attractives au Luxembourg aujourd'hui pour tous les talents qui souhaitent rejoindre le Grand-Duché !

La culture chez Tadaweb est un élément fondateur de son succès, en visitant les bureaux vous y trouverez Bob Le Gorille à l'entrée pour vous accueillir, des tags de Yoda et les phrases cultes de Matrix (« Choisis la pilule rouge, tu restes au pays des merveilles et on descend avec le lapin blanc au fond du gouffre... »).

Tadaweb par sa culture internationale et disruptive compte aujourd'hui en son sein onze nationalités différentes pour une dizaine de langues différentes. Ce melting-pot de cultures et de technologies est soutenu activement par ses investisseurs et le Luxembourg.

Tadaweb

1, Avenue du Swing
L-4367 Luxembourg
T : +352 26 17 59 18
g.elvin@tadaweb.com
m.voss@tadaweb.com
www.tadaweb.com



TECHNI-GROUP



Joe Malago
Dirigeant

Nous sommes un groupe indépendant présent dans les secteurs de la construction et de l'industrie. Techni-Group est votre spécialiste et référence autour de la métallurgie. Les filiales de Techni-Group sont organisées de la façon suivante :

TECHNI-INDUSTRIE est actif depuis 2010 dans les travaux d'installation, montage et rénovation dans le secteur industriel. Nous sommes mobile sur le territoire en France, mais aussi à l'international. Les équipes de Techni-Industrie disposent de fortes compétences dans les opérations d'assemblage et de montage/levage les plus compliquées et dans tous les environnements de travail possible. Ces travaux sont exécutés avec la plus grande rigueur et sous la conformité des certifications ISO9001, QUALIBAT, CEFRI et OHSAS18001.

Références Techni-Industrie :

- Samaritaine à Paris ;
- EPR à Flamanville ;
- Base opérationnelle de l'île

Longue à Brest ;
-Tchernobyl en Ukraine.

TECHNI-STEEL est présent au Grand-Duché de Luxembourg et dans la grande région depuis 2016, spécialisée dans la fourniture et pose de tous types de portes (métalliques, coupe-feu, pare-balles, garages & industrielles) et menuiseries extérieures. Nous sommes également un fabricant de constructions et menuiseries métalliques. Techni-Steel est en mesure de vous assister tout au long de vos projets (conception, étude, production et pose).

Références Techni-Steel :

- Fond de Belval ;
- Projet Zenith ;
- Impulse ;
- Les Hauts de Kirchberg.

TECHNI-MANAGEMENT (JCC) assure le meilleur support technique, l'expertise et fourni des services d'ingénierie pour nos clients et pour l'ensemble des filiales du groupe. Nos encadrants et supervi-

seurs de projet se mobilisent dans le monde entier, pour garantir le meilleur déroulement et rendement de vos projets.

Références Techni-Management :

- EPR d'Olkiluoto en Finlande ;
- Usine Heineken en Côte d'Ivoire ;
- Usine GE au Nigeria ;
- NEK en Slovaquie.

Au cours de 10 ans, Techni-Group a toujours su se développer et être un acteur industriel de son temps, pour être le partenaire compétent et idéal de nos clients.

Techni-Group

39, rue Ribeschpont
L-3548 Dudelange
T : +352 28 79 10 01
j.malago@techni-group.eu
www.techni-group.eu





TNS ILRES



Charles Margue
Directeur de recherches

Référence des études marketing et d'opinion, TNS Ilres est une société du groupe TNS, n°1 mondial des études ad hoc, et présent dans plus de 80 pays.

- 40 ans d'expérience - la société a été fondée au Luxembourg en 1978 sous la dénomination d'ILReS.
- La plus grande équipe d'experts sectoriels du marché luxembourgeois.
- Une expertise marketing qui s'appuie sur un portefeuille unique de solutions d'étude.
- Une expertise pointue des études internationales, online, B2B, des grandes enquêtes.
- Tous les modes de recueil / collecte de données.

TNS Ilres nourrit une relation de proximité avec les consommateurs et développe une connaissance unique de leurs comportements et attitudes. TNS appartient au Groupe Kantar, leader mondial en matière de veille, d'analyse et d'information à forte valeur ajoutée.

Notre promesse

Nous nous appuyons sur notre expertise, la pertinence de nos analyses, notre passion pour la résolution de problèmes et sur nos « outils de croissance » (produits d'études spécifiquement construits dans cette perspective). Ainsi, nous sommes en mesure d'éclairer les dynamiques de croissance pour offrir à chaque client une cartographie de ses opportunités.

Expertise

Notre portefeuille de solutions d'études s'organise autour de 4 grands domaines d'expertises : Marque & Communication, Innovation & Product Development, Customer Employee & Reputation, Retail & Shopper ; mais aussi : Quali, Digital et Opinion.

Nos solutions sur mesure pour les secteurs de l'automobile, de l'opinion politique et publique, du social, des technologies, de la mobilité, des FMCG, des finances et assurances etc. sont conçus pour répondre aux défis et opportunités spécifiques de chaque secteur.

Le savoir-faire de notre équipe TNS Ilres, notre connaissance des marchés luxembourgeois et transfrontaliers et notre parfaite maîtrise des dernières méthodologies d'étude, nous permettent d'accompagner nos clients partout où ils vont et pour toutes les problématiques d'étude.

Nous proposons une gamme complète de solutions d'études pour faciliter vos prises de décisions marketing et nourrir vos dynamiques de croissance au Luxembourg et à l'international.

TNS Ilres

46, rue du Cimetière
L-1338 Luxembourg
T : +352 49 92 91
charles.margue@tns-ilres.com
www.tns-ilres.com



TOMORROW STREET



Warrick Cramer
CEO



Frederic Richter
Director
& Senior Partner

Après les incubateurs et les accélérateurs d'entreprises, Tomorrow Street Innovation Centre est un concept innovant, le chaînon manquant dans l'écosystème des start-ups. La société, devenue opérationnelle en 2017, a pour objectif de fournir un moyen sûr mais efficace aux petites entreprises d'entrer en contact avec de nouveaux clients et de développer leur activité à l'international. Mais ces entreprises doivent être dotées de technologies qui sont déjà prêtes à être commercialisées, les domaines de prédilection étant l'Internet des objets, l'intelligence artificielle et la cyber-sécurité. La vision du Tomorrow Street est de pousser les start-ups innovantes à la pointe de la révolution numérique et en générant des changements dans la communauté mondiale.

L'initiative a été introduite au grand public par le Premier Ministre luxembourgeois, Xavier Bettel, lors du Mobile World Congress, la conférence sur la communication mobile la plus importante au monde.

Joint-venture entre Vodafone, la plus grande entreprise de télécommunications inter-continentale au monde, et Technoport S.A., l'incubateur national au Luxembourg pour les entreprises innovantes et technologiques, créé en 2012, Tomorrow Street accueillera des start-up matures ayant le potentiel d'impacter l'économie au niveau mondial, et les aidera à se développer à travers le réseau international de Vodafone. Pour se faire, les entreprises sélectionnées seront hébergées dans le Tomorrow Street Innovation Centre à Luxembourg, où une équipe composée de profils pointus très différents travaillera avec elles pour optimiser leurs modèles d'affaires, adapter leurs produits et les connecter à Vodafone, à ses partenaires, à ses clients et revendeurs.

Le Centre d'Innovation vient de signer ses premiers partenariats : avec LB Networks, une start-up américaine, qui fournit une plateforme d'analyse permettant d'avoir une visibilité de leur infrastructure

numérique ; et avec Old Street Labs, une start-up anglaise qui fournit des solutions pour une nouvelle approche de la gestion des relations d'une entreprise avec ses fournisseurs.

En tirant parti de sa position au cœur du réseau international de Vodafone au Luxembourg, Tomorrow Street est le moteur de croissance le plus puissant qui existe aujourd'hui.

Tomorrow Street

15, rue Edward Steichen
L-2540 Luxembourg
T : +352 27 00 27 01 1
warrick.cramer@vodafone.com
frederic.richter@vodafone.com
www.tomorrowstreet.co





TRANSALLIANCE



Emmanuel Louis
Directeur

Opérateur européen majeur dans les métiers du Transport et de la Logistique, TRANSALLIANCE emploie près de 3 100 salariés, exploite une flotte d'environ 3 500 cartes grises et gère quelques 800 000 m² d'entrepôts.

En quelques années, le groupe familial est devenu le partenaire logistique de nombreux industriels et distributeurs d'envergure régionale, nationale et internationale et offre la flexibilité et la proximité d'un prestataire à taille humaine, alliées à la puissance d'un groupe d'envergure européenne.

Présent au Luxembourg depuis près de 15 ans, TRANSALLIANCE a conforté son implantation au Grand-Duché en installant la direction du Groupe ainsi qu'une base logistique européenne sur l'Eurohub Sud de Dudelange en 2014.

En prenant pied sur l'Eurohub Sud, une zone logistique à vocation continentale qui présente de nombreux atouts (connexion

ferroviaire aux ports européens, accès direct au réseau autoroutier, proximité de l'autoroute ferroviaire Bettembourg-Perpignan et de l'aéroport de Luxembourg), le groupe a renforcé sa stratégie de développement à l'international et s'est positionné sur le marché des prestations logistiques à haute valeur ajoutée.

Transalliance

Z.I. Riedgen Ancien Site WSA
L-3451 Dudelange
T : +352 51 22 32 120
www.transalliance.eu/fr/



VIA MEDIA PRODUCTION



David Galley
Directeur Associé



Stéphane Minaldo
Directeur Associé

Via Media Production fournit des programmes télévisés à de nombreux diffuseurs en France et en Europe : France Télévisions (France 2, France 3), CANAL (C8), RMC Découverte, Groupe AB (RTL9, AB1, Mon Science & Vie Junior,...), National Geographic ou Discovery Channel.

Via Media propose des formats exclusifs et inédits : reportages (Saga « Mystère »), documentaires (« Les OVNI du Passé », « Les Templiers, de l'Histoire à la Légende »), divertissements (« RTL9 Family »), jeux TV (« La Grande conquête ») et programmes ludo-éducatifs (« La Bonne Leçon de M. Kapich »).

Ce savoir faire acquis en télévision est décliné dans la conception et la production de contenus originaux pour de nombreuses marques et entreprises : Pwc, Deloitte, Disneyland Paris, Minelli, KPMG, Parc Astérix.

Fondée à Luxembourg en 2005, Via Media Production est détenue et dirigée par David Galley et Stéphane Minaldo.

Via Media Production

115, rue Emile Mark
L-2460 Differdange
T : +352 27 29 29 29
david@viaprod.com
stephane@viaprod.com
www.viaprod.com





VIRTUAL RANGERS



Matthieu Bracchetti
Founder

Virtual Rangers est un studio de création de **Virtual Serious Game** fondé en 2017 au Luxembourg.

Nous sommes une équipe de professionnels de la gamification et de la technologie, prête à écouter votre projet et vous conseiller pour développer l'expérience qui répond à vos besoins.

Un Virtual Serious Game est un concept imaginé par Virtual Rangers qui reprend tous les codes et les méthodes du serious game, dans le but de transmettre un message de manière attractive et percutante, tout en utilisant les dernières technologies pour parvenir au meilleur impact.

Les champs d'applications qui se prêtent au développement d'un Virtual Serious Game sont :

- la formation ;
- l'information ;
- le marketing ;
- la sensibilisation.

Virtual Rangers

21, rue du Pont Remy
L-2423 Luxembourg
T : +352 661 333 312
m.bracchetti@virtual-rangers.com
www.virtual-rangers.com



VITIS LIFE



Stephan Ludwig
Country
Manager France

Fondée en 1995, Vitis Life est une compagnie d'assurance-vie luxembourgeoise opérant depuis le Luxembourg en Libre Prestation de Services en Belgique, en France, en Italie et au Luxembourg et via une succursale en Belgique.

Vitis Life, qui gère 2,2 milliards d'euros a réalisé en 2016 un résultat net de 4,86 millions d'euros et affiche une marge de solvabilité supérieure à 275 %. Vitis Life réalise les ambitions patrimoniales de ses clients grâce à une approche de solutions à la carte d'assurance-vie.

Afin de toujours mieux accompagner les ambitions patrimoniales de leurs clients, où qu'ils soient et où qu'ils aillent, les équipes de spécialistes pluridisciplinaires de Vitis Life définissent les solutions globales (fiscales, financières et juridiques) les mieux adaptées à leurs besoins. Une approche innovante qui demande expertise et fiabilité, et pour laquelle la compagnie s'ap-

puie sur un réseau de partenaires de renommée qui partagent ses valeurs et ses exigences : banquiers privés, gestionnaires de fortune, asset managers, avocats, notaires...

L'équipe de spécialistes de Vitis Life met tout en œuvre pour apporter à chaque client visibilité, sérénité et efficacité dans la gestion globale de son patrimoine.

Vitis Life est une filiale à 100 % du groupe Monceau Assurances : Avec 335 collaborateurs présents sur le terrain et sur les sites de Luxembourg, Paris ou Vendôme et 80 agences générales, Monceau Assurances fédère des sociétés d'essence mutualiste diversifiées, servant plus de 300 000 clients et dont le siège social est à Paris. Doté d'une structure financière solide, cet ensemble gère plus de 8 milliards d'euros d'actifs. Les partenaires labellisés Monceau Assurances distribuent en France des régimes de retraite en points et des

contrats d'assurance-vie à travers la mutuelle Capma & Capmi et sa filiale Monceau Retraite & Épargne, et des produits d'assurance IARD à travers Monceau Générale Assurances et les mutuelles de l'Union des Mutuelles d'Assurances Monceau.

Vitis Life

52, boulevard Marcel Cahen
L-1311 Luxembourg
T : +352 26 20 46 339
info@vitislife.com
www.vitislife.com





VRCREATIVE



Pierre Vinandy
CEO

VRcreative est une société collaborative internationale basée au Luxembourg, à Hawaï et en Allemagne. Notre mission est de rendre la narration VR vivante !

Nous proposons des solutions VR et AR à travers la narration transmédia, en utilisant une combinaison de plateformes VR sociales, la vidéo interactive à 360° et d'autres médias pour le tourisme, l'éducation, les loisirs et la santé.

C'est le projet de 1867, devenu le projet phare de notre entreprise, qui nous a réunis, combinant nos compétences de manière collaborative.

Reproduire la ville historique dans une réalité virtuelle, « revivre le passé à travers les outils du futur ».

En collaboration avec plusieurs musées et établissements éducatifs, financés par le gouvernement luxembourgeois et les sponsors privés, 1867 est devenu un projet

transmédiatique. Sa communauté est composée d'écoliers, d'enseignants d'histoire, de scientifiques, d'informaticiens, de gens de métiers divers, tous ayant une passion commune : Plonger dans une histoire qui révèle ses aventures, ses secrets et ses énigmes, en utilisant tous les supports disponibles : BD, photographies, peintures, réalité virtuelle et augmentée, cinéma, TV, médias sociaux et smart games.

De nombreux visiteurs internationaux ont fréquenté nos installations et ateliers aux musées, et en un an, environ 40 000 touristes virtuels du monde entier ont visité notre ville dans sa version de 1867 en ligne, découvrant ainsi le Luxembourg à travers sa richesse historique.

Travaillant avec des plateformes de VR sociales « user created content » comme SANSAR de Linden Lab et une à travers d'une approche narrative transmédiatique, VRcreative rend cette technologie

accessible à un large éventail de clients, allant des institutions gouvernementales, des entreprises jusqu'aux particuliers.

Nous construisons actuellement l'entreprise en proposant et en développant des idées pour de nouveaux projets, en utilisant les mêmes principes et médias que pour 1867, en laissant le public découvrir le passé, aider à développer le futur ou comprendre le présent de manière immersive et interactive.

VRcreative

1, rue des Hêtres
L- 8137 Bridel
T: +352 691 406 689
pit@vrcreative.com
www.vrcreative.com



WAOW!



Jean-Valère Hamet
Co-Fondateur



Thibault Miranda
Co-Fondateur

La plateforme Waow! (Wonderful Artists On Web!) est une marketplace créée en septembre 2017 à Luxembourg, qui bouleverse les codes habituels du marché de l'art en ligne, en misant sur la découverte, l'expérience ludique, le coup de cœur... et pour ceux qui le souhaitent, l'acquisition d'une œuvre originale et accessible (de 20 à 1 500€). Grâce à l'analyse de données du like/dislike, Waow! facilite l'analyse des tendances artistiques et repère les nouveaux talents.

Sur Waow!, chaque artiste expose gratuitement, sans exclusivité ni engagement. Les amateurs d'art se retrouvent face à une œuvre, en full-screen, sans référence sur l'artiste. Aujourd'hui, nous avons l'habitude de choisir un artiste avant de choisir une œuvre. Sur Waow!, l'expérience complètement nouvelle est de choisir une œuvre, avant de choisir un artiste, grâce à l'émotion que l'œuvre nous procure.

L'entreprise propose donc une découverte, sans mettre la vente en intérêt principal, car le service le plus utile proposé par Waow! est le traitement des informations récoltées sur sa plateforme : avec 2 700 œuvres exposées, 1 800 utilisateurs et plus de 210 000 likes/dislikes, les données quantitatives et qualitatives traitées intéressent les artistes, mais aussi les galeries, qui verront leurs choix de collaborations facilités.

Ces informations indiquent quelles sont les tendances du moment, ce qui plaît aux amateurs d'art, et permettront de déceler les artistes les plus prometteurs. En somme, Waow! prévoit de devenir LA plateforme sur laquelle les artistes de demain seront découverts.

Finalement, Waow! voit plus loin que le processus de vente : en plus du site internet waow.eu, le service a également été développé sur smartphone (Android et Apple).

L'entreprise prévoit aussi d'utiliser la réalité augmentée afin de projeter une œuvre chez soi, là où l'on souhaite l'exposer. Waow! rend la vente d'art plus simple, et plus ludique !

Waow!

14, avenue de la Porte Neuve
L-2227 Luxembourg
T : +352 661 160 688
T : +352 661 161 987
jv.hamet@waow.eu
t.miranda@waow.eu
www.waow.eu





ADRESSES UTILES

Ministère d'État

4, rue de la Congrégation
L-1352 Luxembourg
T : +352 24 78 24 78
www.etat.lu

Ministère des Affaires étrangères et européennes

9, rue du Palais de Justice
L-1841 Luxembourg
T : +352 24 78 23 00
www.maee.lu

Ministère de l'Économie

19-21, boulevard Royal
L-2914 Luxembourg
T : +352 24 78-1
www.tradeandinvest.lu/invest-in-luxembourg/

Ministère des Finances

3, rue de la Congrégation
L-1352 Luxembourg
T : +352 24 78 26 00
www.mf.public.lu

Ministère de la Santé

Allée Marconi -Villa Louvigny
L-2120 Luxembourg
T : +352 247 755 48
www.sante.public.lu

Ministère de l'Enseignement supérieur et de la Recherche

18-20 Montée de la Pétrusse
L-2327 Luxembourg
T : +352 24 78 86 50
www.mesr.public.lu

Ministère du Développement durable et des Infrastructures

4, place de l'Europe
L-1499 Luxembourg
T : +352 24 78 33 90
www.developpement-durable-infrastructures.public.lu

Ambassade du Grand-Duché de Luxembourg à Paris

33, avenue Rapp
F- 75007 Paris
T : +33 1 45 55 13 37
paris.mae.lu/fr

Business Club

France-Luxembourg (BCFL)
33, avenue Rapp
F- 75007 Paris
T : +33 1 45 55 13 37
www.businessclub-luxembourg.fr

Chambre de Commerce du Grand-Duché de Luxembourg

7, rue Alcide de Gasperi
L-2981 Luxembourg
T : +352 42 39 39-310
france@cc.lu
www.cc.lu

Luxembourg Trade and Invest

5, avenue des Hauts-Fourneaux
L-4362 Esch-sur-Alzette
T : +352 43 62 63 1
www.tradeandinvest.lu

Luxembourg for Finance

12, rue Erasme
L-1468 Luxembourg
T : +352 27 20 21 1
www.luxembourgforfinance.com

Fonds national de soutien à la production audiovisuelle (Film Fund Luxembourg)

5, rue Large
L-1917 Luxembourg
T : +352 247 82 16 2
www.filmfund.lu

Cluster for Logistics

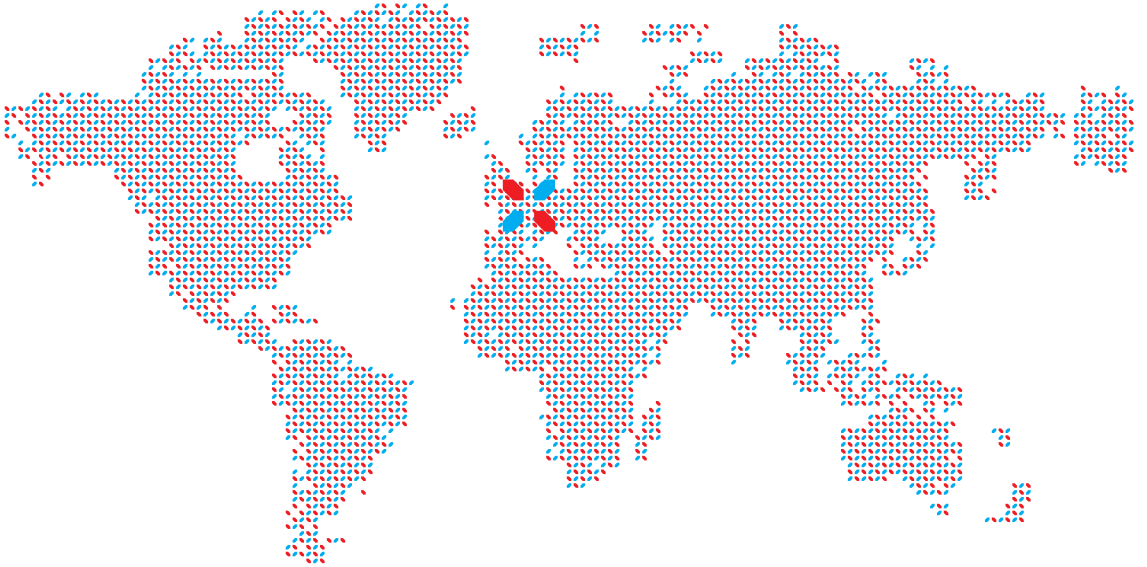
7, rue Alcide de Gasperi
L-2981 Luxembourg
T : +352 42 39 39 1
www.c4l.lu

House of Entrepreneurship

14, rue Erasme
L-1468 Luxembourg
T : +352 42 39 39 1
www.houseofentrepreneurship.lu



Chambre de Commerce du
Grand-Duché de Luxembourg
7, rue Alcide de Gasperi
L-2981 Luxembourg
T +352 42 39 39 310
france@cc.lu



LU  **EMBOURG**
LET'S MAKE IT HAPPEN