

La Taxonomie européenne: Opportunités et défis pour les PME

Sustainability Cycles

HOUSE OF ———
SUSTAINABILITY

powered by Chamber of Commerce
& Chambre des Métiers

18 Juillet 2023

Mot de bienvenue

HOUSE OF _____ **SUSTAINABILITY**

powered by Chamber of Commerce
& Chambre des Métiers



Anne-Marie Loesch

*Head of Sustainability &
Business Development,
Chambre de Commerce*

Programme

10h00

Mot de Bienvenue

Anne-Marie Loesch, Head of Sustainability & Business Development, Chambre de Commerce

10h05

Cadre réglementaire européen pour l'investissement durable

Nicoletta Centofanti, General Manager at LSFI

10h20

Taxonomie européenne et implications pour les PME

Stéphanie Deltenre, Managing Director at Forethix
Juliette Bouillon, EU Taxonomie Expert at Forethix

10h45

Témoignage : Exigences des banques envers les PME en matière de refinancement

Romy Reding, Business Analyst at Spuerkeess Luxembourg

11h00

Témoignage : Comment une PME se prépare aux exigences taxonomiques

Sébastien Jungen, Founder at Bamolux

11h15

Stratégies pour les PME pour relever les défis de la taxonomie européenne

Stéphanie Deltenre, Managing Director at Forethix
Juliette Bouillon, EU Taxonomie Expert at Forethix

11h35

Programmes de subsides : Starter Kit RSE et SME Packages Sustainability

Philippe Scholten, Sustainability Advisor at House of Sustainability

11h45

Q&A

12h00

Networking Lunch

Cadre réglementaire européen pour l'investissement durable

LSFI

HOUSE OF ———
SUSTAINABILITY

powered by Chamber of Commerce
& Chambre des Métiers

18 Juillet 2023



La taxonomie européenne: opportunités et défis pour les PME

18 Juillet 2023



Partenariat public-privé, fondé en 2020 par:



LE GOUVERNEMENT
DU GRAND-DUCHÉ DE LUXEMBOURG
Ministère des Finances



LE GOUVERNEMENT
DU GRAND-DUCHÉ DE LUXEMBOURG
Ministère de l'Environnement, du Climat
et du Développement durable

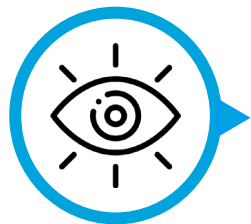


NOHALTEGKEETSROT

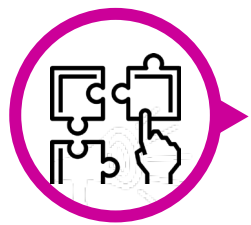


LUXEMBOURG
FOR FINANCE

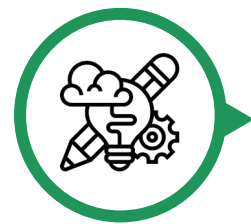
THE FINANCIAL CENTRE DEVELOPMENT AGENCY



Sensibiliser, promouvoir et aider à **développer** des initiatives de **finance durable** au Luxembourg.



Entité de coordination et **point de contact** central pour tous les **acteurs** et **initiatives** concernés par **la finance durable** au Luxembourg.



Élaborer et **mettre en œuvre** une **stratégie pour la finance durable** pour la place financière du Luxembourg.



Défi 1



Ambition européenne

L'Union Européenne affiche son ambition pour réorienter les flux financiers vers des projets verts/durables

Défi 2



Renforcement réglementaire

Accroissement du cadre réglementaire et normatif pour une conformité des entreprises

Défi 3



Changement d'approche

Passage d'approche volontaire en approche réglementée en terme de divulgation d'information et de mise en place d'actions concrètes

Défi 4



Renforcement des attentes

Les clients sont de plus en plus informés en matière de développement durable et matures dans leur prise de décision

Les objectifs de l'UE



Become
climate-neutral
by 2050



Help companies
become world leaders
in clean products and
technologies



Protect human life,
animals and plants,
by cutting pollution



Help ensure a
just and inclusive
transition

Les experts ont estimé que pour parvenir à des émissions nettes nulles dans l'UE d'ici 2050, il faudra des dépenses d'investissement totales d'environ 1 000 milliards d'euros au cours de la période 2021-2050.

Ensemble d'actions de l'UE

Plan d'Action sur
la finance durable
(2018)

Le pacte vert pour
l'Europe
(2019)

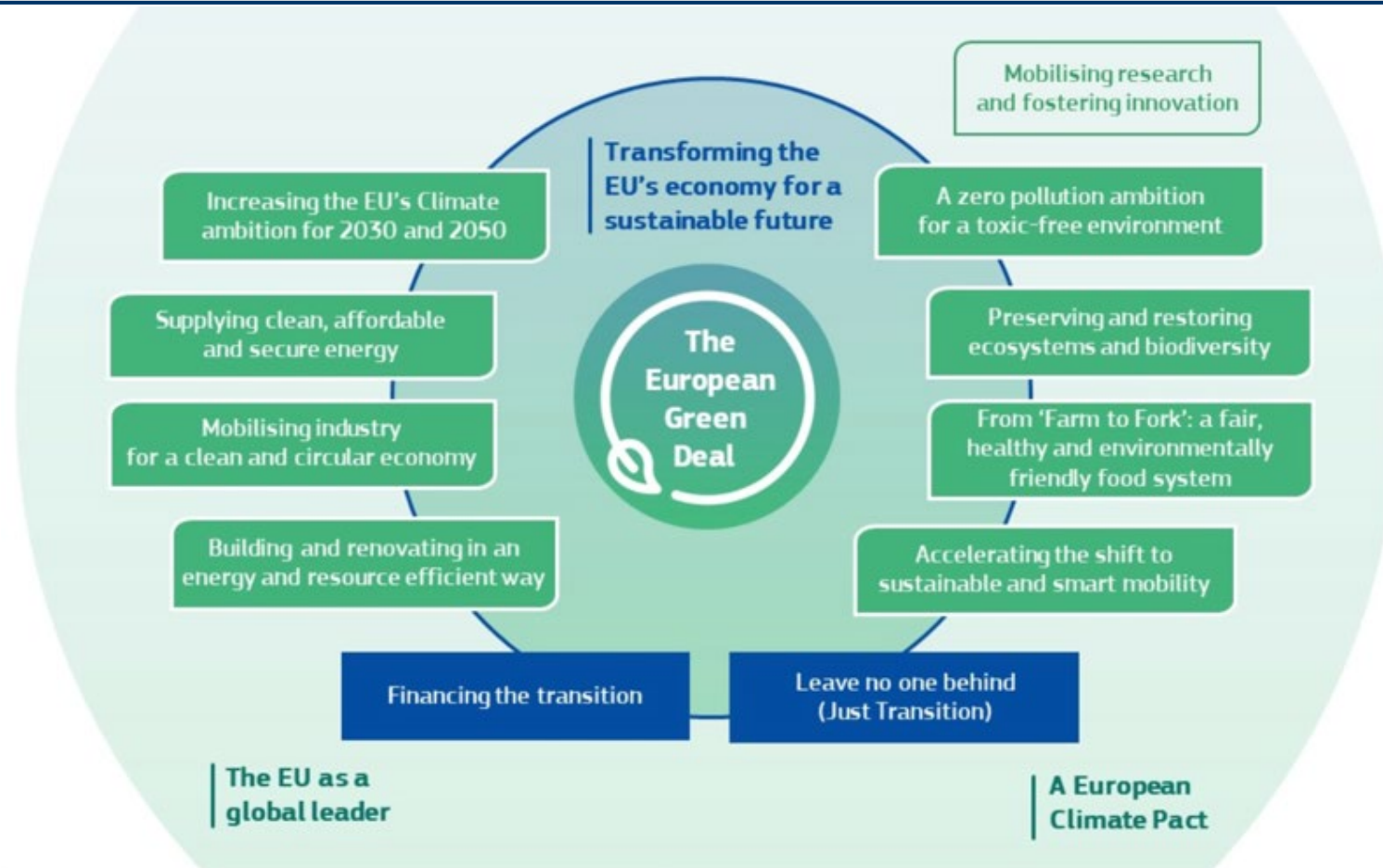
Paquet
«Financement
durable»
(2023)

Réglementation de
l'UE sur la finance
durable (en cours)

En 2018, la CE a publié son **Plan d'action sur la finance durable** afin d'établir une stratégie globale visant à **relier davantage la finance à la durabilité**. Il comprenait dix actions clés qui peuvent être divisées en trois catégories que sont: **réorienter les flux de capitaux vers une économie plus durable**; intégrer la durabilité dans la gestion des risques; et favoriser la transparence ainsi que le long terme. Certaines actions précises sont:

- Établir une taxonomie de l'UE claire et détaillée, un système de classification des activités durables
- Créer une norme européenne sur les obligations vertes et de labels pour les produits financiers verts
- Clarifier les obligations des gestionnaires d'actifs et des investisseurs institutionnels en matière de durabilité
- Renforcer la publication d'informations en matière de durabilité et l'élaboration de règles comptables (a conduit au CSRD)

En 2019, **le pacte vert pour l'Europe**, une stratégie de croissance visant à faire de l'Europe le premier **continent climatiquement neutre** d'ici 2050, a été publié afin de compléter le plan d'action sur la finance durable publié en 2018.



La Commission a présenté un nouveau train de mesures visant à développer et à **renforcer** les **fondements** du cadre de l'UE en **matière de finance durable**.

Voici quelques-unes de ces mesures :



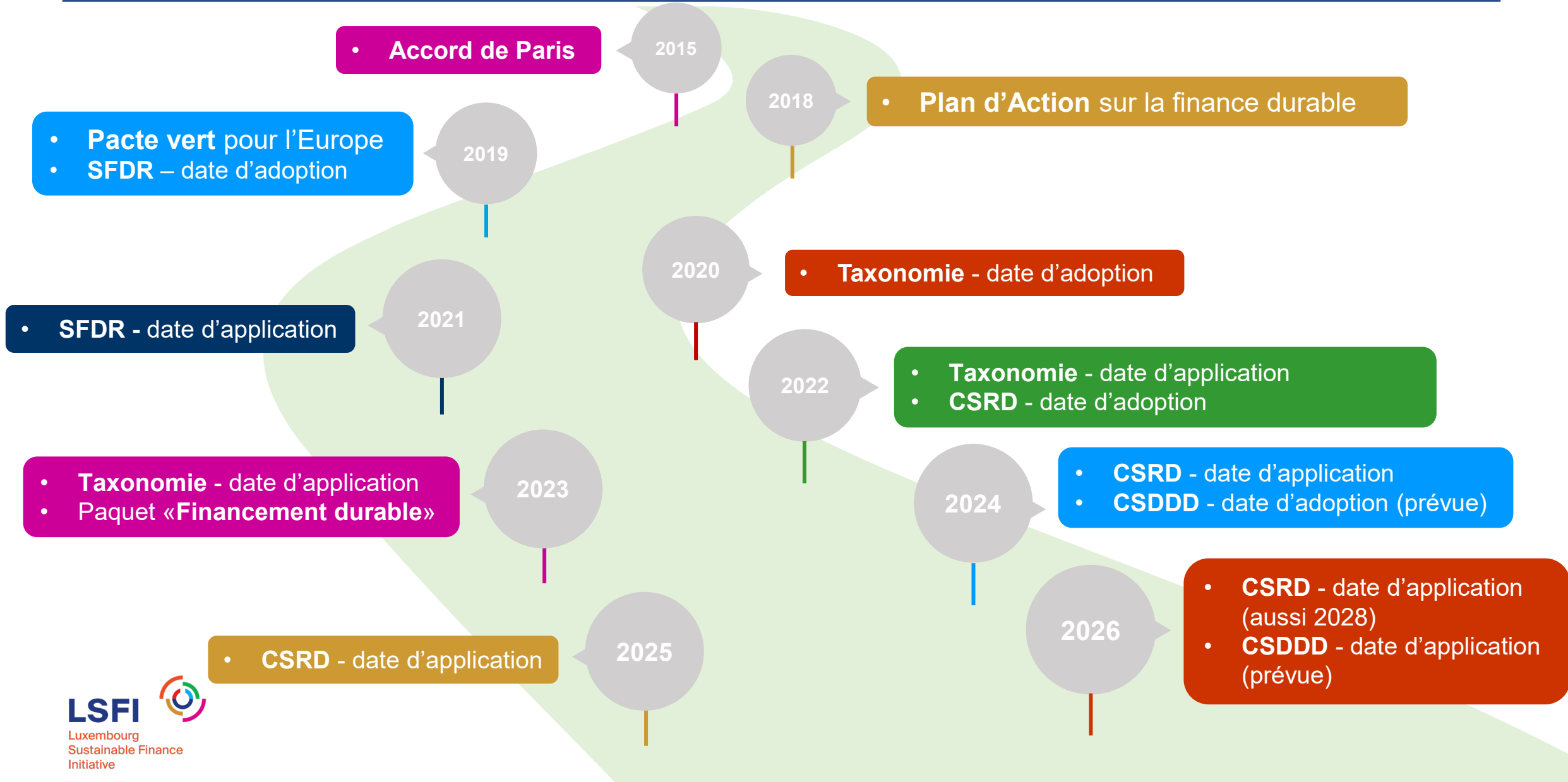
Actes délégués de la taxonomie de l'UE -
nouvel ensemble de critères pour les activités économiques

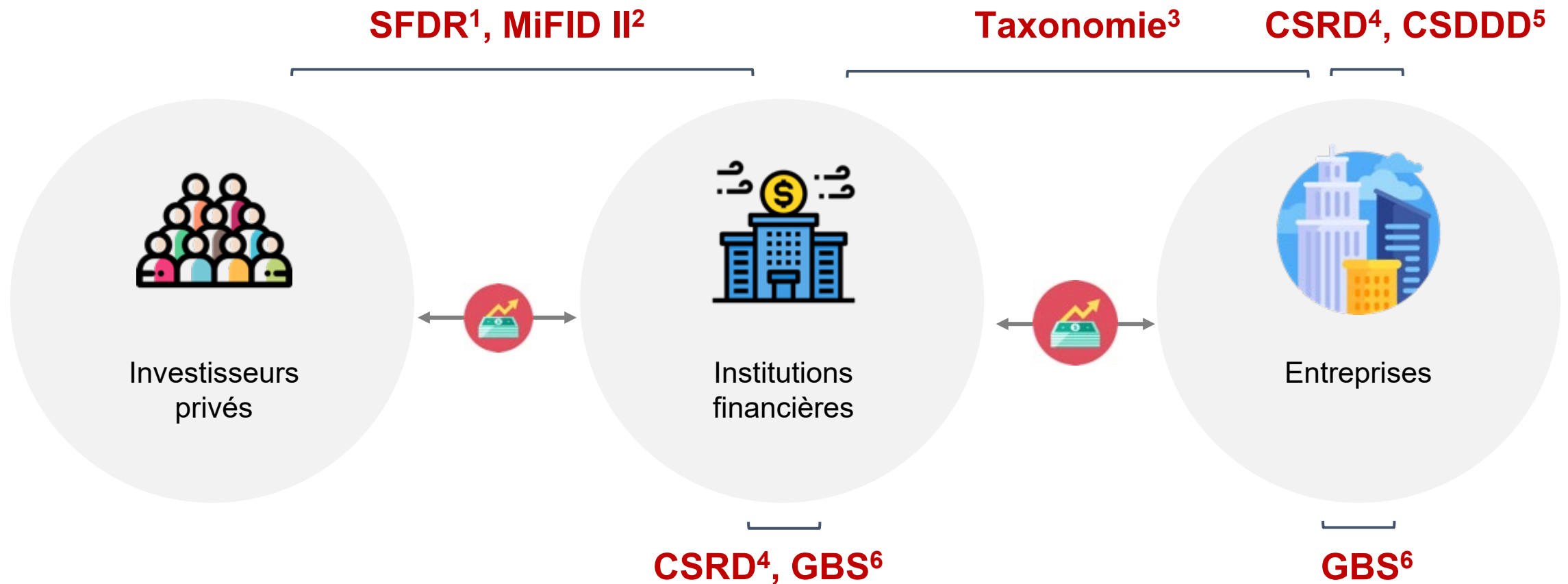


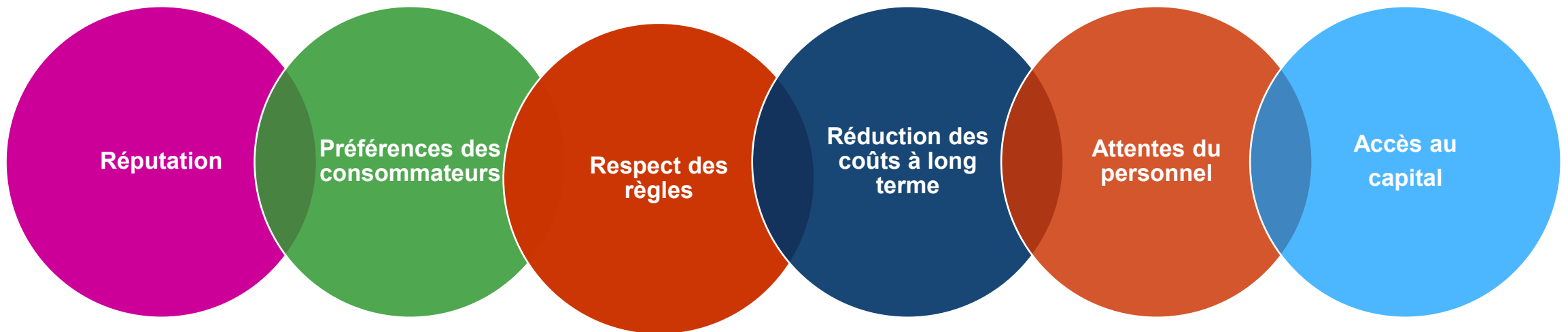
Proposition de nouvelles règles pour les fournisseurs de notations environnementales, sociales et de gouvernance (ESG)

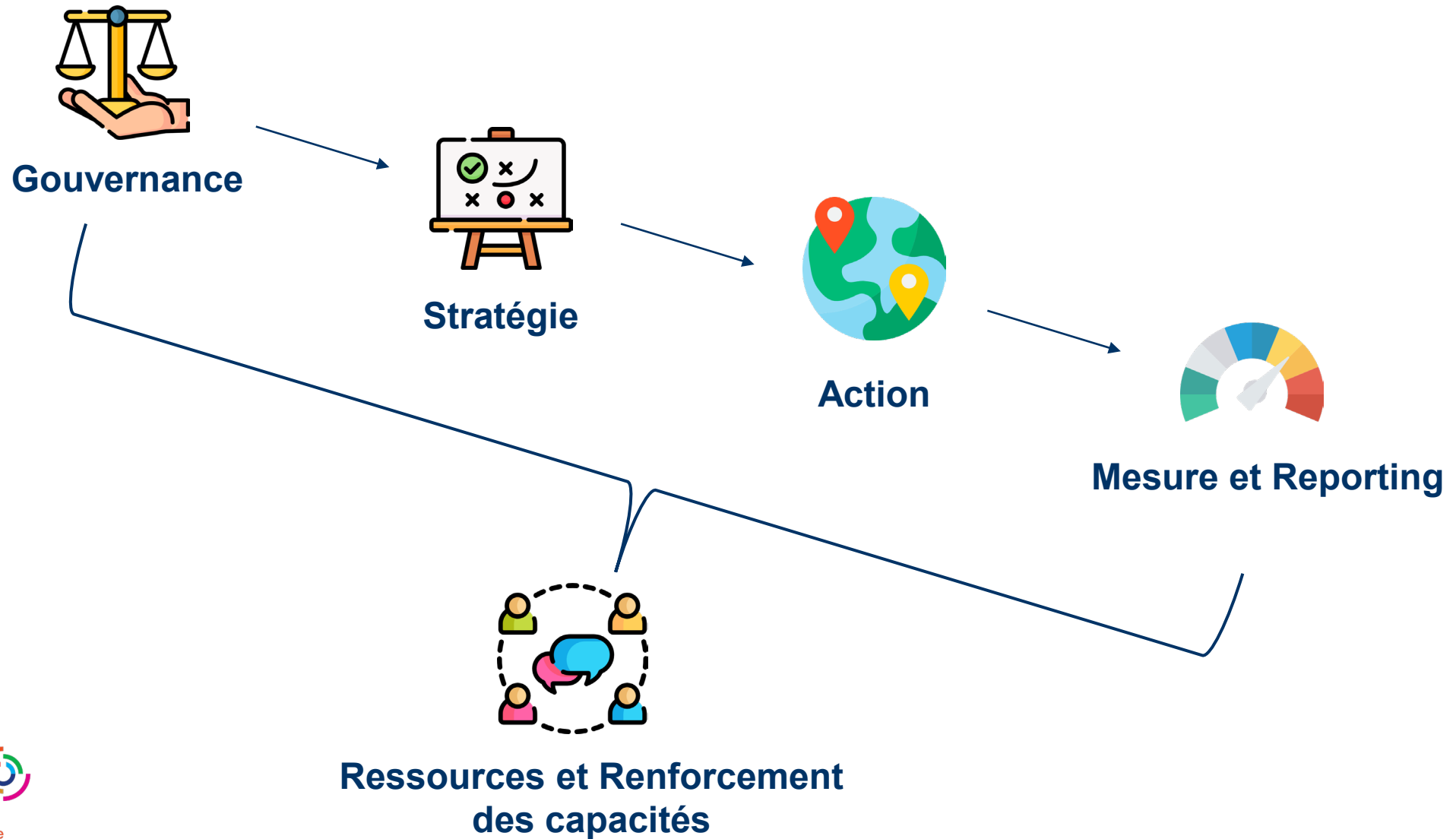


Recommandations sur la finance de transition











[A propos de nous](#) ▾

[Nos projets](#) ▾

[La finance durable](#)

[J'agis](#) ▾

[Événements](#)

[Knowledge Centre](#) ▾

[Instruments](#) [Formations](#) [Règlementations](#)

En tant que professionnel de la finance, différentes ressources peuvent vous aider à poursuivre ou à vous engager sur la voie du développement durable. Ces ressources peuvent vous aider en vous fournissant des orientations pratiques (*guidelines*), des formations spécifiques ou des outils de reporting, et bien d'autres choses. Cette page vous présente quelques-unes de ces ressources que nous avons divisé en 3 sous catégories: Instruments, Formation et Réglementation.

La section **Instruments** vous donnera accès à des initiatives, des cadres de référence, des normes/standards et des outils qui peuvent vous donner un soutien pratique ex. conseils pratiques pour établir des rapports, déterminer des points de mesure, établie un réseaux. La section **Training** rassemble une sélection de cours disponibles pour permettre, à vous ou à votre équipe, de vous perfectionner dans le domaine de la durabilité et de la finance durable. Dans la section **Réglementation** (à venir !), vous trouverez une vue d'ensemble des principales mesures légales et réglementaires, leur calendrier d'adoption et de mise en œuvre et leurs objectifs.

INSTRUMENTS

Une liste complète d'initiatives, de cadres de référence, de standards et d'outils pour les gestionnaires d'actifs, les propriétaires d'actifs, les institutions financières et autres acteurs financiers. Découvrez leur utilisation et les plus adaptés à vos besoins en filtrant par thème, région ou profil.

[En savoir plus](#)

FORMATION

Une sélection de formations en finance durable au Luxembourg et à l'étranger destinées aux professionnels désireux de se perfectionner dans ce domaine. Cette section fournit des informations sur les sujets abordés, le format, les lieux et les exigences.

[En savoir plus](#)

REGLEMENTATION

Un aperçu des lois et règlements applicables ou à venir en matière de finance durable, leurs objectifs, leur champ d'application et leur calendrier d'adoption et de mise en œuvre.

A venir



Accéder "Take Action" [ici](#)

Quoi

- Aperçu des **7 principaux textes législatifs sur la finance durable** (SFDR, EU Taxonomie, CSRD, CSDDD, Benchmark Regulation, MiFID II (préférences en matière de durabilité), Green Bond Standards)
- **Aider le secteur financier** luxembourgeois à se tenir au courant de manière simplifiée, en donnant des définitions, en répondant à des **questions clés** et en rassemblant des dates et des liens

Quien

Professionnels de la finance du Luxembourg

Thank you for your attention!

Reach out to us :

 12, Rue Erasme
L-1468 Luxembourg

 info@lsfi.lu

 <https://lsfi.lu>

Follow us :

 Luxembourg Sustainable Finance Initiative

 LSFI_LU

 Luxembourg Sustainable Finance Initiative





TAXONOMIE EUROPÉENNE ET IMPLICATION POUR LES PME

NOS INTERVENANTS

Équipe Forethix & House of Entrepreneurship



Stéphanie DELTENRE

*Managing Director
& Founder*

FORETHIX

Stéphanie dispose de plus de 20 ans d'expérience dans la formation, le conseil et l'audit en gestion des ressources humaines et des projets de responsabilité sociale des entreprises pour les grandes entreprises privées et publiques.

Stéphanie possède une solide expérience en matière de développement durable d'entreprise et de rapports d'investissement ESG alignés aux réglementations, normes et cadres internationaux.



+352 28 55 85-20

+352 621 626 334

stephanie.deltenre@forethix.com



Juliette Bouillon

Sustainability Advisor

FORETHIX

Juliette is an expert in EU Green Taxonomy. She has more than 2 years of experience in corporate social responsibility, and more specifically EU Green Taxonomy. Juliette has accompanied organizations in the technology and communication industry, the real estate, the luxury as well as the energy and healthcare industries.

She is also familiarized with the Investor Relations issues, and the ESG rating agencies process.



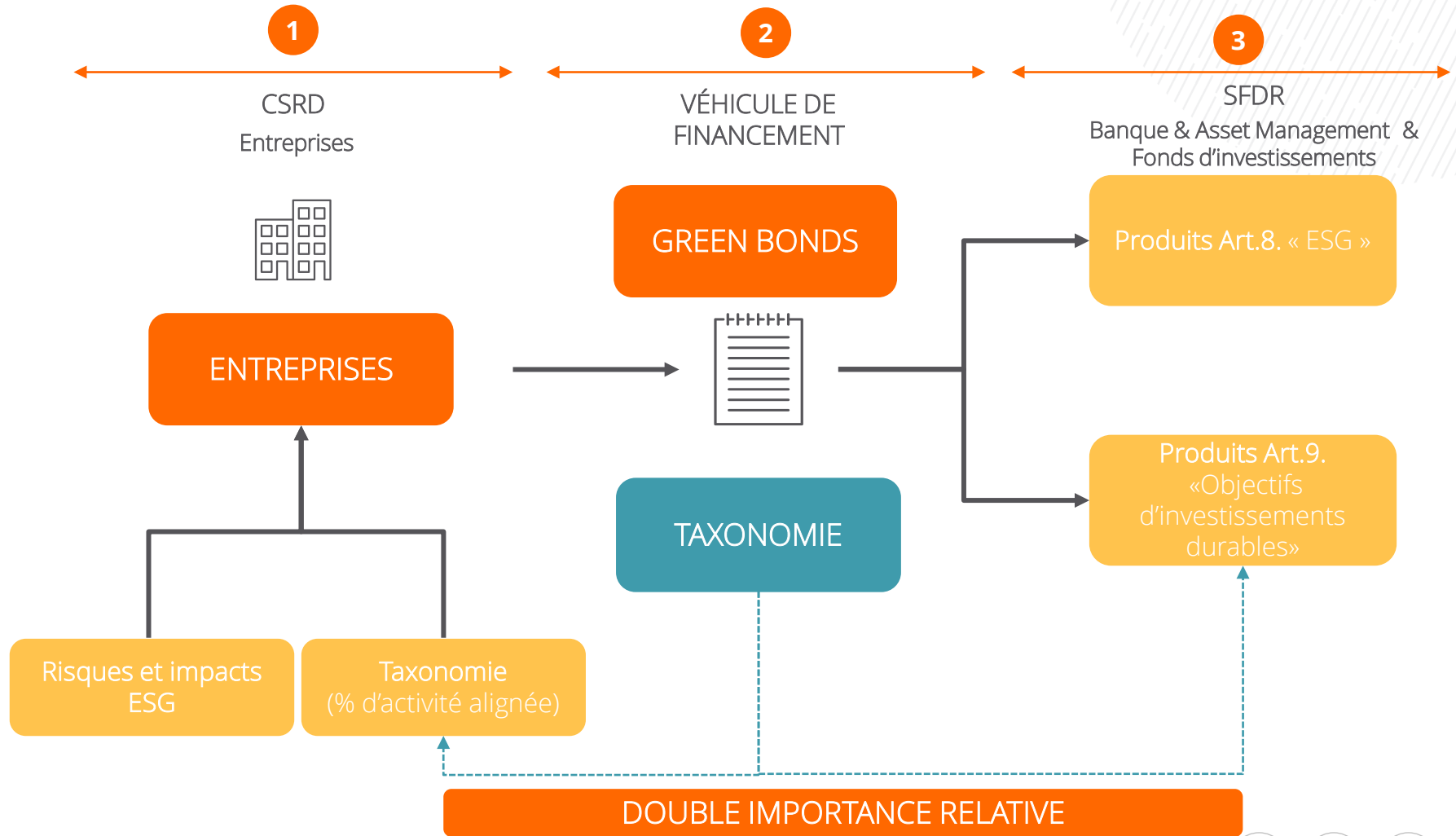
+352 621 481 056

Juliette.bouillon@forethix.com



CADRE REGLEMENTAIRE

Vue globale et interactions : Ce qui est attendu



TAXONOMIE VERTE EUROPÉENNE

Les 6 objectifs et critères



Atténuation du changement climatique



Adaptation au changement climatique



Durabilité et protection de l'eau et des ressources marines



Transition vers une économie circulaire



Prévention et contrôle de la pollution



Protection et restauration de la biodiversité et des écosystèmes

Établissement du degré de durabilité environnementale avec des critères uniformes pour toute activité économique :

- **Contribution substantielle** à un ou plusieurs objectifs environnementaux : l'activité inclut ou fournit des solutions qui réduisent et/ou préviennent le risque d'incidences négatives sur le climat, la population, la nature et/ou les biens.
- **Absence de préjudice ou dommage significatif** causé aux objectifs environnementaux (si préjudice, il ne doit pas dépasser la contribution faite à l'objectif précédemment cité).
- **Respect des garanties minimales** en lien avec le droit social, les droits humains et la gouvernance (normes de l'OCDE et de l'OIT).

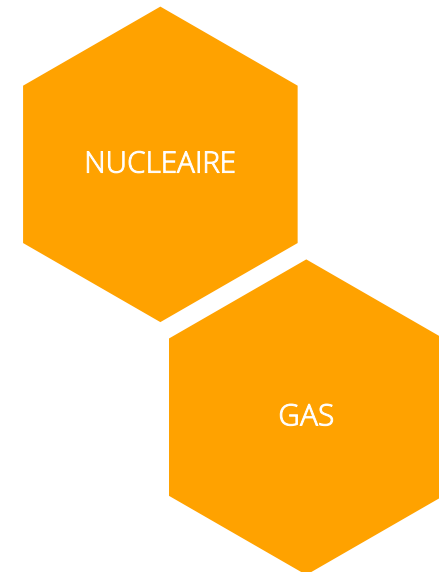
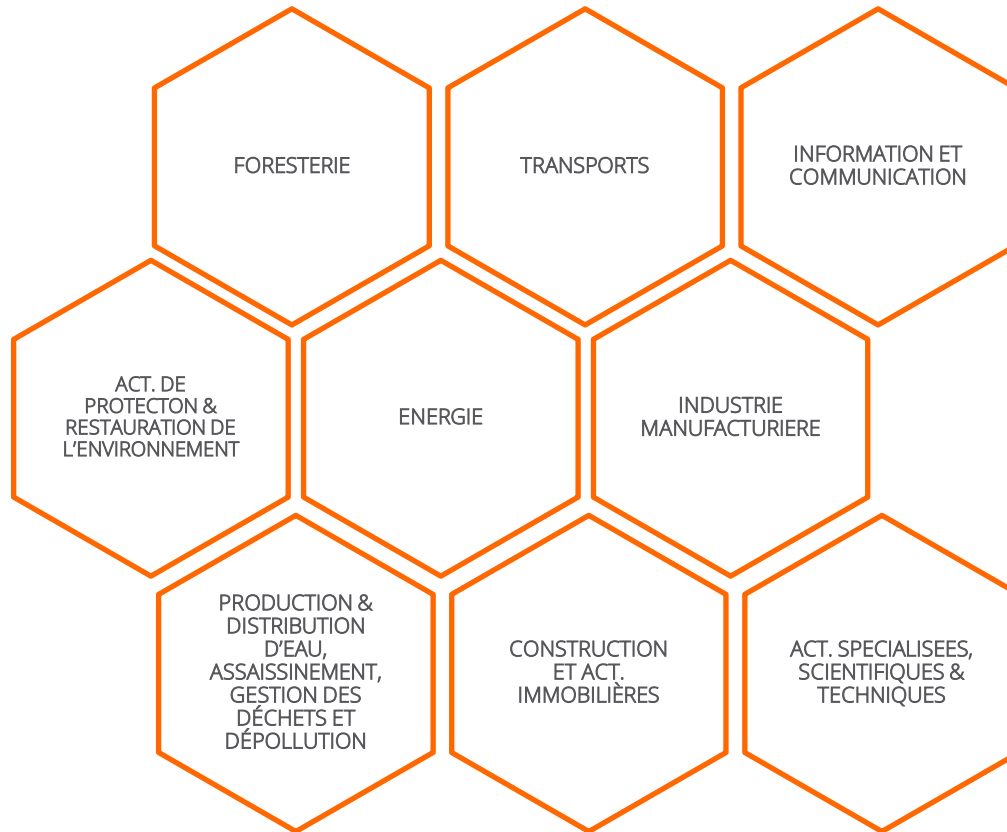


Janvier 2022 : Reporting sur l'éligibilité à la taxonomie et aux deux premiers objectifs
Janvier 2023 : Reporting sur la totalité des objectifs

TAXONOMIE VERTE EUROPÉENNE

QUI? Les secteurs et activités concernés

Définition: Classification des activités économiques ayant une **incidence positive sur le climat et/ou sur l'environnement** afin d'obtenir une économie sûre, neutre et résiliente aux changements climatiques, selon la Commission Européenne.



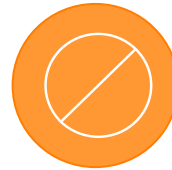
Contexte réglementaire : Critères d'analyse

Établissement du **degré de durabilité environnementale** avec des critères uniformes pour toute activité économique :



Contribution substantielle

à un ou plusieurs objectifs environnementaux : l'activité inclut ou fournit des solutions qui réduisent et/ou préviennent le risque d'incidences négatives sur le climat, la population, la nature et/ou les biens.



Absence de préjudice ou dommage significatif

causé aux objectifs environnementaux (si préjudice, il ne doit pas dépasser la contribution faite à l'objectif précédemment cité).



Respect des garanties minimales

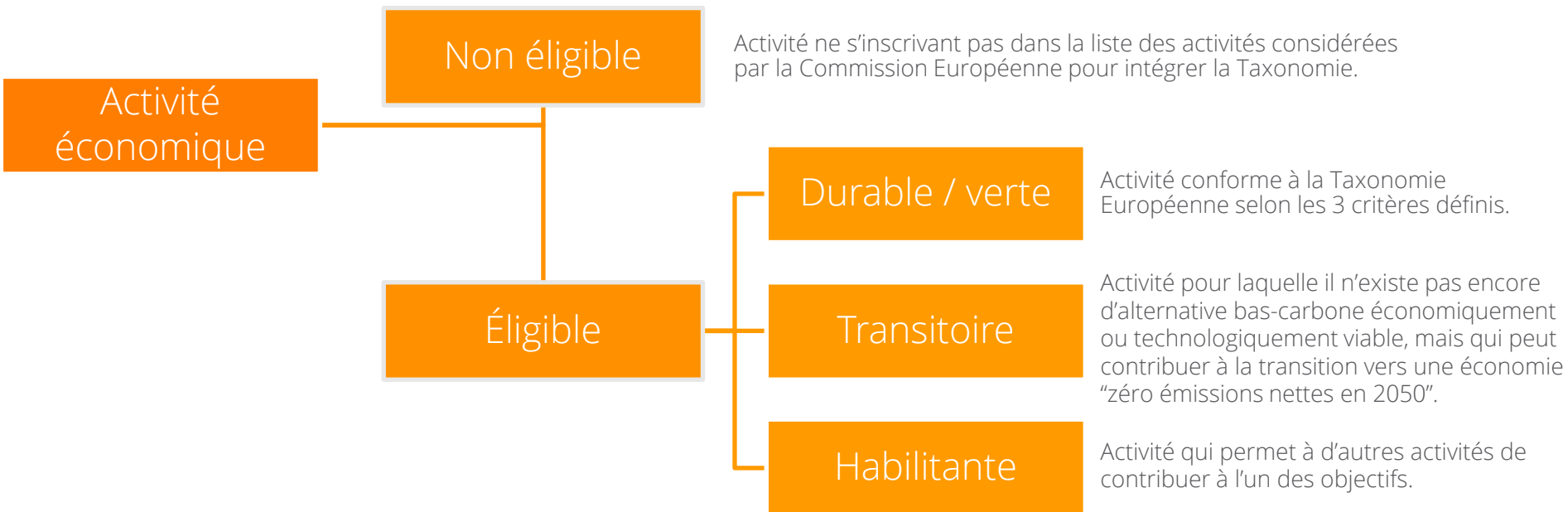
en lien avec le droit social, les droits humains et la gouvernance (normes de l'OCDE et de l'OIT).

CONTEXTE REGLEMENTAIRE

Classification des activités par la Taxonomie Européenne

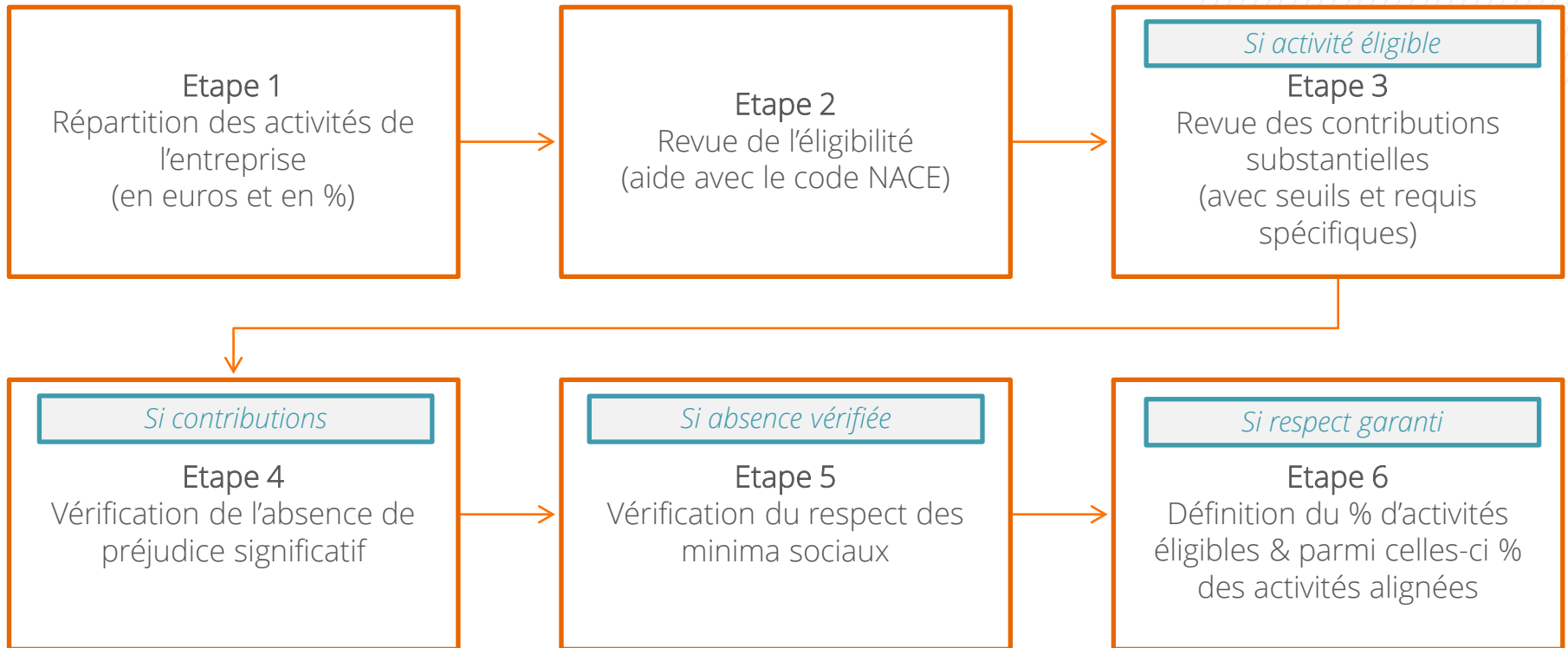
Suite à l'analyse de l'activité économique à la Taxonomie, 3 types d'activité économique sont envisageables :
Activité durable / Activité transitoire / Activité habilitante

+ activité non durable si éligible mais ne respectant pas les critères définis



CONTEXTE REGLEMENTAIRE

Etapes pour l'analyse complète



LA TAXONOMIE EUROPÉENNE

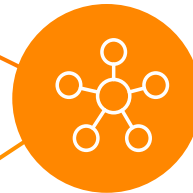
Quels bénéfices pour les entreprises ?

Se préparer à la conformité



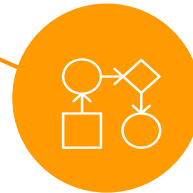
Faciliter les investissements

Planifier les coûts de transition



Protéger son image et sa réputation

Maintenir son positionnement de marché



Harmoniser et détenir un langage commun



Témoignage : Exigences des banques envers les PME en matière de refinancement

NOS INTERVENANTS

Équipe Spuerkeess



Romy REDING

Business Analyst

Spuerkeess

Membre du « Strategic & Sustainability Office »
de la Spuerkeess

+352 40 15 20 78

r.reding@spuerkeess.lu

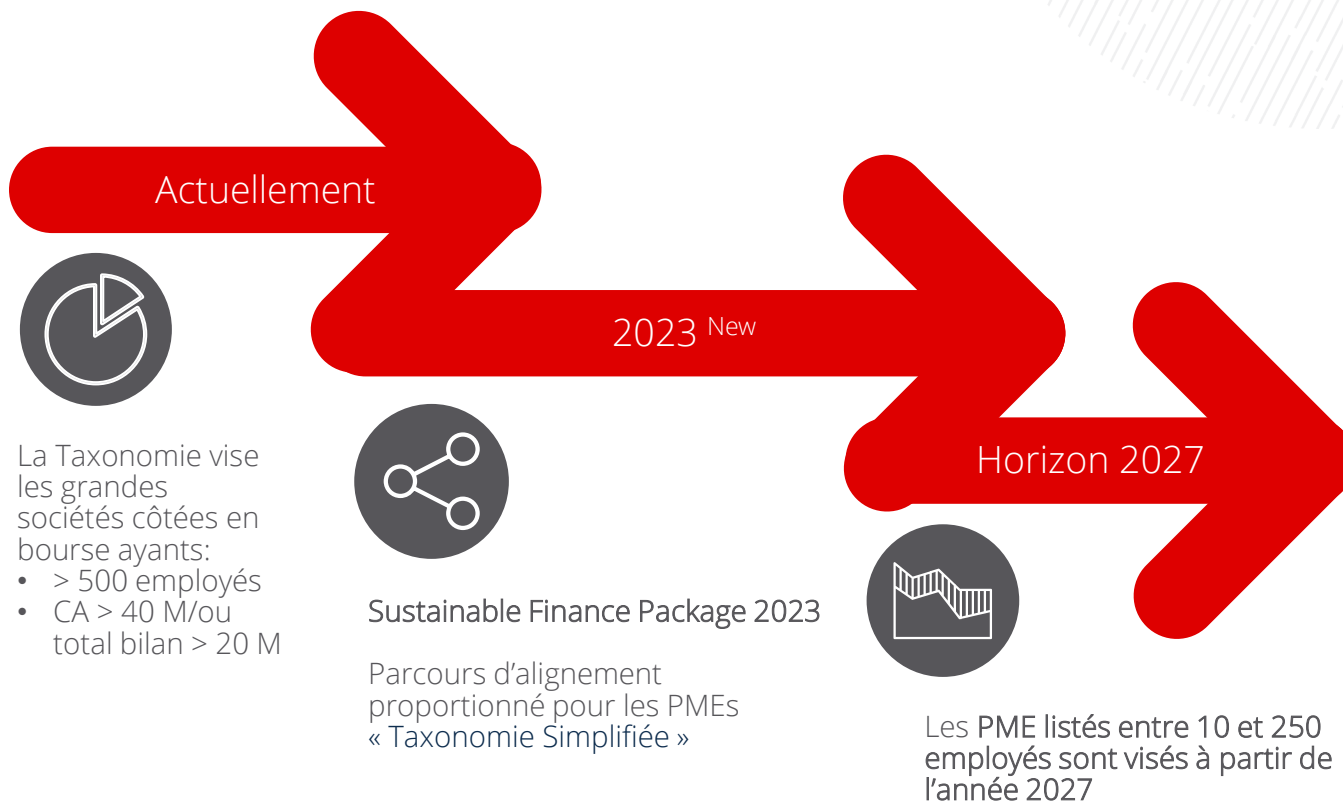




Témoignage : Exigences des banques envers les PME en matière de refinancement



En tant que Transition Enabler, Spuerkeess s'est fixé comme objectif de sensibiliser et préparer ses clients professionnels aux exigences de reporting taxonomique





Témoignage : Exigences des banques envers les PME en matière de refinancement

Pourquoi est-il important de se préparer dès maintenant ?

01

Pour saisir les opportunités liées à la transition énergétique

02

Se préparer au marché: Sentiment naissant chez les nouvelles générations avec une «Sustainability-conscience»

03

Tendance du marché d'intégrer une prime de risque aux produits non « green »



Témoignage : Exigences des banques envers les PME en matière de refinancement

Constats

- La collecte et la production des données ESG s'avère très complexe
- Les données ne sont souvent pas disponibles au stade d'aujourd'hui

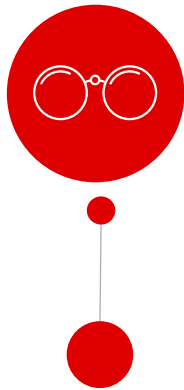
Solution proposée

- Un questionnaire allégé pour les TPE et PME pourrait répondre à cette problématique
- A l'instar de qui a été fait en Belgique, l'objectif sera de mettre en place un questionnaire unique et uniforme de sorte à éviter à une société de devoir renseigner différentes informations, à plusieurs reprises à différentes banques



Témoignage : Exigences des banques envers les PME en matière de refinancement

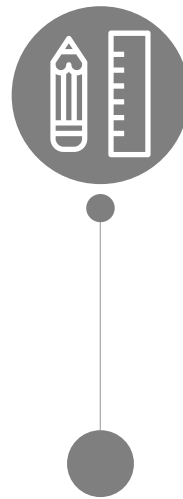
Nous proposons:



Adopter une approche sectorielle

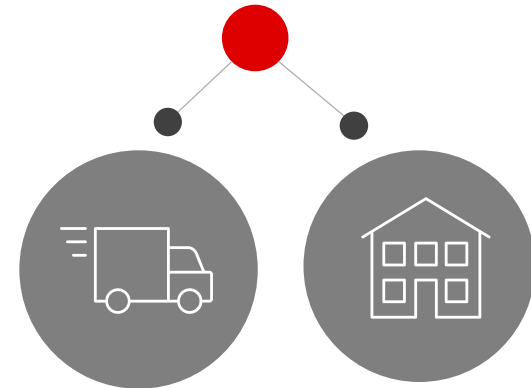


Impliquer directement les acteurs du secteur



De challenger le questionnaire

De commencer avec les deux secteurs en guise d'exemple : **Secteur de la Construction** et **Secteur du Transport et de la mobilité**



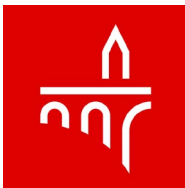


Témoignage : Exigences des banques envers les PME en matière de refinancement

Caractéristiques de ce questionnaire:

- Dynamique en fonction du secteur d'activité
- Adapté à la taille de la société
- Inspiré de la CSRD et aligné à ISO 26000
- Couvrant les domaines E, S et G
- Questions qualitatives plutôt que des questions quantitatives





Témoignage : Exigences des banques envers les PME en matière de refinancement

Exemples de questions par domaine: ENVIRONNEMENT

Changement climatique

- Avez-vous mis en place une stratégie pour réduire vos émissions de gaz à effet de serre ?
- Avez-vous mis en place une stratégie pour améliorer l'exposition financière de votre entreprise aux risques physiques et de transition ?

Pollution

- Avez-vous mis en place une stratégie pour réduire la pollution de l'eau ?

Économie circulaire

- Avez-vous mis en place une stratégie pour améliorer la gestion de vos déchets ?

Biodiversité et écosystèmes

- Mettez-vous en œuvre des procédés pour améliorer votre impact sur la biodiversité ?



Témoignage : Exigences des banques envers les PME en matière de refinancement

Exemples de questions par domaine: SOCIAL

Vos employés

- Avez-vous mis en place une stratégie pour améliorer la gestion de la santé et de la sécurité de vos employés ?
- Avez-vous mis en place une stratégie pour gérer les incidents liés à la discrimination ?

Employés au sein de la chaîne de valeur

- Avez-vous mis en place une stratégie pour améliorer les conditions de travail de vos employés dans la chaîne de valeur ?

Consommateurs et utilisateurs finaux

- Avez-vous mis en place une stratégie pour informer de manière transparente vos clients et utilisateurs finaux ?



Témoignage : Exigences des banques envers les PME en matière de refinancement

Exemples de questions par domaine: [Gouvernance](#)

Gouvernance, gestion des risques et contrôle interne

- Existe-t-il une culture d'entreprise et des politiques de conduite des affaires ?
- Les performances de l'organisation en matière de développement durable font-elles l'objet d'un audit externe ?
- L'organisation communique-t-elle son engagement en matière de développement durable ?
- Des cas de corruption ont-ils été confirmés ?



TÉMOIGNAGE : **Comment une PME se** **prépare aux exigences de** **la taxonomie européenne**

TÉMOIGNAGE

BAMOLUX



Sebastien Jungen

Directeur Général

BAMOLUX

Vice-Président du Mouvement Luxembourgeois de la Qualité et de l'Excellence, Membre du Comité de Pilotage de l'ACL Pro Fleet, pour aiguiller la transition de la mobilité des professionnels au Luxembourg

Directeur engagé et entreprise labelisée
ESR de l'INDR depuis 2018



WWW.bamolux.lu



La taxonomie – 18.07.23

Labels et certifications



Mouvement Luxembourgeois pour la Qualité et l'Excellence Asbl



Certification en cours



désignant une société reconnue pour avoir des effets bénéfiques sur le monde, tout en étant rentable.



Risque, opportunité ? Contrainte ?

1. Atténuation du changement climatique

2. Adaptation au changement climatique

3. Protection et utilisation durable des ressources hydriques et marines

4. Transition vers une économie circulaire

5. Prévention et contrôle de la pollution

6. Protection et restauration de la biodiversité des écosystèmes

Les critères concernés par la taxonomie

Un résumé des émissions de gaz à effet de serre (GES) est présenté dans le Tableau 1. Les résultats sont décrits en détail au chapitre 2.

Activité	Emissions 2021	Incertitude	
Bâtiment	Chauffage	22 t CO ₂ e	± 1 t CO ₂ e
	Electricité (location-based)	31 t CO ₂ e	± 3 t CO ₂ e
	Climatisation	3 t CO ₂ e	± 1 t CO ₂ e
	Déchets	15 t CO ₂ e	± 1 t CO ₂ e
	Total bâtiment	71 t CO₂e	± 4 t CO₂e
Mobilité	Véhicules de société – électrique (location-based)	11 t CO ₂ e	± 1 t CO ₂ e
	Véhicules de société - thermique	192 t CO ₂ e	
	Total mobilité	203 t CO₂e	
Intrants	Bureau	5 t CO ₂ e	
	Total intrants	5 t CO₂e	
Total (location-based, électricité mix LU)		279 t CO₂e	
Réduction à cause de l'électricité renouvelable (market-based, Ecomix)		-41 t CO ₂ e	
Total (market-based, électricité Switch BLUE)		± 238 t CO₂e	

Tableau 1 : Emissions de GES de Bamolux en 2021

+/- 20.000 hêtres

Objectif 2023:

- Continuer à réduire nos émissions (today +/- 35%)
- Passer à 100% de compensation

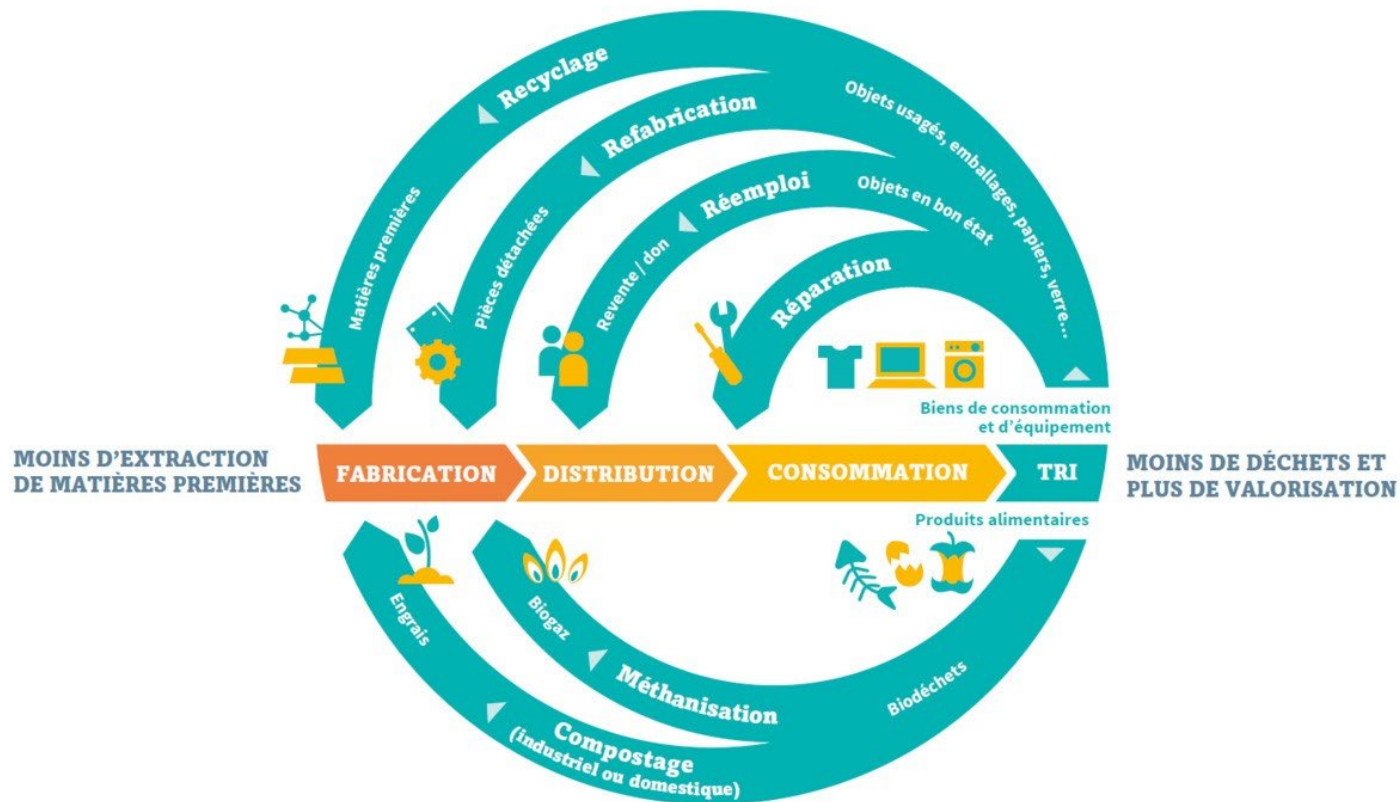
Les émissions suivantes sont calculées à la suite du bilan carbone de 2020 :

Total des émissions de GES	2021 (location-based)	2021 (market-based)
Total des émissions de GES	279 t CO ₂ e (± 9 t CO ₂ e)	238 t CO ₂ e (± 8 t CO ₂ e)
Incertitude	± 3,2%	± 3,5%
Indicateur Émissions de GES par employé	4,1 t CO ₂ e/pers.	3,5 t CO ₂ e/pers.
Indicateur Émissions de GES par surface	308 kg CO ₂ e/m ²	263 kg CO ₂ e/m ²

Tableau 3 : Emissions globales de GES



1. Atténuation du changement climatique



4. Transition vers une économie circulaire



6. Protection et restauration de la biodiversité

Quelles opportunités pour Bamolux ?

- Pérennité des activités
- Opportunités de marché
- Faciliter le financement pour des projets de transition
- Anticiper les coûts de transition (taxes)
- Identifier les points d'amélioration

Concrètement pour Bamolux ?

- Stratégie RSE alignée – **PLANET—PEOPLE—PROFIT**
- Analyse d'impact (ODD)
- Bilan carbone
- Devoir Diligence (Pacte Entreprise et Droits de l'Homme)
- Notre proposition de valeur client qui intègre des critères d'Economie Circulaire

En conclusion...

Clés de succès ?

- Anticiper, débiter, GO de la direction !
- Accompagnement méthodologique & compétences
- Informer & former



Merci pour votre écoute



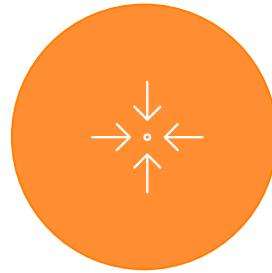
COMMENT LES PME PEUVENT SE PREPARER

COMMENT LES PME PEUVENT SE PREPARER

Objectif : partager un plan d'actions concret pour se préparer?



Former et nommer un coordinateur



Evaluer les thématiques prioritaires



Mesurer les performances



Définir des objectifs de trajectoire



Communiquer les progrès effectués

Formation : Former et informer vos collaborateurs

Traitement des données : avec un accompagnement méthodologique & des compétences

Elaboration d'une politique environnementale : pour anticiper et débiter

Ce que nous faisons

Starter Kit RSE & SME Packages – Sustainability

Programmes de subsides

HOUSE OF 
SUSTAINABILITY

powered by Chamber of Commerce
& Chambre des Métiers

18 Juillet 2023

Programmes de subsides - DG des Classes Moyennes

Programmes de subsides:

Starter Kit RSE

Analyse sectorielle de la maturité des entreprises par rapport aux sujets environnementaux, sociaux et de gouvernance

SME Packages – Sustainability

Investissements dans les mesures de protection du climat

Entreprises ciblées:

- Secteurs: Commerce, Transport, Horeca, Artisanat, Industrie et d'autres
- PME: Titulaires d'une autorisation d'établissement de la Direction générale des classes moyennes
- Définition d'une PME :
 - < 250 salariés et
 - < 50 millions € CA annuel ou
 - < 43 millions € bilan annuel

Starter Kit RSE

Starter Kit RSE comprend:

- Toolbox RSE - Analyse initiale de la situation concernant les critères ESG qui sont matériaux pour la PME
- Un conseil individuel de 3,5 jours fourni par un(e) conseiller(ère) du réseau de l'iNDR
- Les frais de 5.000€ seront remboursés aux PME après la finalisation du Starter Kit RSE
- Accompagnement de la House of Sustainability pour la démarche



Label ESR:

- Labellisation ESR sur base d'un guide ESR:
 - Guide ESR
 - Evaluation ESR
 - Plan d'action ESR (sur base d'un(e) conseiller(ère) iNDR)
 - Vérification ESR
 - Labellisation ESR (pour une période de 3 ans)
- 278 entreprises labellisées

SME Packages - Sustainability





Sustainability
Quick Check



Un package comprend:

- un accompagnement personnalisé par la House of Sustainability
- la mise en œuvre d'une solution de durabilité concrète par un expert
- une subvention forfaitaire de 5.000 € pour un montant d'investissement total compris entre 6.650 € et 25.000 € HTVA

Mesures de protection du climat co-financées

Energy	Amélioration de l'efficacité énergétique	
Carbon Footprint	Reduction des émissions de gaz à effet de serre	
Waste	Amélioration de la gestion des déchets	
Water	Réduction de la consommation d'eau	

HOUSE OF
ENTREPRENEURSHIP
powered by the Luxembourg Chamber of Commerce

CHAMBER
OF **COMMERCE**
LUXEMBOURG
POWERING BUSINESS

M **CHAMBRE**
DES MÉTIERS
LUXEMBOURG



LE GOUVERNEMENT
DU GRAND-DUCHÉ DE LUXEMBOURG
Ministère de l'Économie

Direction générale des classes moyennes

Q&A

HOUSE OF 
SUSTAINABILITY

powered by Chamber of Commerce
& Chambre des Métiers

18 Juillet 2023

Enquête de Satisfaction



Contact

M: sustainability@cc.lu

T: +352 42 39 39 328

A: 14, rue Erasme L-1468 Lux

HOUSE OF --- SUSTAINABILITY

powered by Chamber of Commerce
& Chambre des Métiers



En partenariat avec l'Institut National pour le Développement durable et la RSE (INDR)