

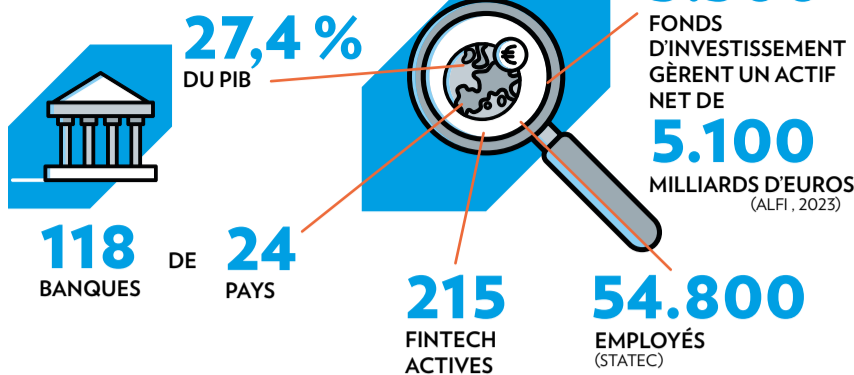
# POURQUOI CHOISIR LE LUXEMBOURG ?

CHAMBER OF COMMERCE LUXEMBOURG  
cc.lu

LUXEMBOURG LET'S MAKE IT HAPPEN  
luxembourg.public.lu

LUXEMBOURG TRADE & INVEST  
tradeandinvest.lu

## EXPERTISE INTERNATIONALE EN FINANCE



AVEC PLUS DE 135 OBLIGATIONS VERTES, LE LUXEMBOURG HÉBERGE À LUI SEUL

### près de la moitié des obligations vertes cotées dans le monde

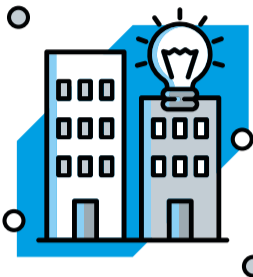
(LUXEMBOURG GREEN EXCHANGE, 2023)

## DIVERSIFICATION DE L'ÉCONOMIE

LES INDUSTRIES CRÉATIVES EMPLOIENT

### 14.600

PERSONNES DANS 2.400 ENTREPRISES



50 % DES ENTREPRISES DE CE SECTEUR ONT MOINS DE 10 ANS



9 CLUSTERS SECTORIELS



SECTEUR BIO-HEALTH 150 ENTREPRISES (LUXINNOVATION 2023)

## PAYS PRO-EUROPEÛN / EXPERTISE EN MATIÈRE DE RÉGLEMENTATION EUROPÉENNE

« Luxembourg-ville est une capitale européenne. »  
Michel Gonzalez et Xavier Michely, Keyrn



LUXEMBOURG-VILLE EST LE SIÈGE DE 14 INSTITUTIONS EUROPÉENNES



LE LUXEMBOURG HÉBERGE PLUS DE 70 acteurs PUBLICS ET PRIVÉS DANS LE DOMAINE SPATIAL, EMPLOYANT PLUS DE 1.400 PERSONNES (LUXEMBOURG SPACE AGENCY, 2023)

« Le Luxembourg dispose d'un très fort écosystème du secteur spatial (entreprises, université, agence spatiale), avec un soutien politique élevé. »  
Sebastain Ströhl et Carlos Manuel Entrena Utrilla, Plus Ultra Space Outposts

## STABILITÉ ET NEUTRALITÉ POLITIQUE

« La grande stabilité du cadre légal permet de construire une activité économique pérenne. Et le pays a des atouts pour attirer les profils dont nous avons besoin. »  
Dr Chalom Sayada, Advanced Biological Laboratories (ABL)



9 PREMIERS MINISTRES DEPUIS 1945

## TIC / DIGITALISATION

Plus de 9 ménages sur 10 ONT UN ACCÈS INTERNET À TRÈS HAUT DÉBIT (98% EN 2022, EUROSTAT)



LE PAYS COMPTE

933.000 ABONNEMENTS DE TÉLÉPHONIE MOBILE EN 2022 POUR 640.000 HABITANTS (ILR)



LE SUPERORDINATEUR Meluxina INAUGURÉ EN 2021 OFFRE UNE PUISSANCE DE CALCUL DE 18 PÉTAFLUPS (18 MILLIONS DE MILLIARDS D'OPÉRATIONS DE CALCUL PAR SECONDE) ET SE CLASSE PARI MI LES 50 MEILLEURS CALCULATEURS HAUTE PERFORMANCE AU MONDE ET SE CLASSE 15<sup>e</sup> DES PLUS RESPECTUEUX DE L'ENVIRONNEMENT.



23 DATA CENTRES DONT 9 CERTIFIÉS TIER IV



310 ENTREPRISES ACTIVES DANS LA CYBERSÉCURITÉ DONT 30% ONT LA CYBERSÉCURITÉ COMME CORE BUSINESS (LUXINNOVATION)



LE LUXEMBOURG SE CLASSE 3<sup>e</sup> au niveau européen PAR SA PROPORTION DE SPÉCIALISTES ICT DANS L'EMPLOI TOTAL (6,7%) (EUROSTAT)

## ÉCONOMIE OUVERTE

30 % DES ENTREPRISES MARCHANDES NON FINANCIÈRES SONT SOUS CONTRÔLE ÉTRANGER (STATEC)



LE LUXEMBOURG EXPORTE PRÈS DE 60 % DE SA PRODUCTION DE BIENS ET SERVICES (STATEC)

## UN PAYS QUI AIME LES STARTUPS ET LES PME



+ de 2.600 STARTUPS DE 90 PAYS, CANDIDATES AU PROGRAMME FIT 4 START DEPUIS SA CRÉATION EN 2010. 145 STARTUPS COACHÉES.

« L'environnement des affaires est très dynamique au Luxembourg. L'écosystème est favorable aux PME et plusieurs secteurs d'avenir sont en plein essor. »  
Christophe Timmermans, SolarCleanso



LE PAYS COMPTE 520

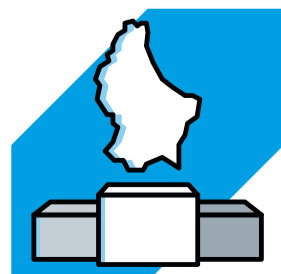
STARTUPS DONT 23 (5%) SONT ACTIVES DANS LE DOMAINE DES « GREEN TECHNOLOGIES ». CELLES-CI RÉALISENT 67% DE LEURS VENTES EN DEHORS DE LA GRANDE RÉGION (MINISTÈRE DE L'ÉCONOMIE, 2022)



3 programmes

DÉVELOPPÉS PAR LUXINNOVATION, L'AGENCE NATIONALE POUR L'INNOVATION, POUR PERMETTRE AUX PME DE GAGNER EN COMPÉTITIVITÉ : FIT4DIGITAL, FIT4INNOVATION ET FIT4SUSTAINABILITY

## COMPÉTITIVITÉ



LE LUXEMBOURG EST SYSTÉMATIQUEMENT CLASSÉ DANS LE TOP 20 DANS LES COMPARATIFS INTERNATIONAUX DE COMPÉTITIVITÉ (WEF, IMD, COMMISSION EUROPÉENNE...).



Publications sur l'économie du Luxembourg



S'installer ou investir au Luxembourg



Luxembourg, une économie dynamique

Chambre de Commerce  
7 rue Alcide de Gasperi, L-1615 Luxembourg  
Tél : (+352) 42 39 39-1 • E-mail : chamcom@cc.lu • www.cc.lu  
Avril 2024

AVEC 37 (+48% EN UN AN) PROJETS RÉFÉRENCÉS, LE LUXEMBOURG EST LE 1<sup>er</sup> PAYS EUROPÉEN EN NOMBRE D'INVESTISSEMENTS DIRECTS ÉTRANGERS PAR HABITANT (5,83 PROJETS POUR 100.000 HABITANTS, EY 2022)

« Le Luxembourg nous permet de nous positionner rapidement dans les différents pays que nous ciblons. »  
Samuel Eustachi, Philippe Vallogia et Maxime Belair, Jobook

## HUB LOGISTIQUE EUROPÉEN

**975.000**  
TONNES DE MARCHANDISES  
TRANSPORTÉES EN 2022 SUR  
**13.588 vols.**  
LE FINDEL EST LE  
**6<sup>e</sup>**  
AÉROPORT DE FRET EN EUROPE.

LE LUXEMBOURG  
SE CLASSE  
**26<sup>e</sup>**  
SUR 139  
(LOGISTICS PERFORMANCE  
INDEX, 2023)

LE PAYS EST ÉQUIPÉ D'UNE  
PLATEFORME LOGISTIQUE  
MULTIMODALE AYANT LA  
CAPACITÉ DE TRAITER  
**300.000**  
CONTAINERS ET  
**300.000**  
SEMI-REMORQUES PAR AN.

**105**  
DESTINATIONS DESSERVIES  
EN DIRECT PAR L'AÉROPORT  
DE LUXEMBOURG, PAR  
**13**  
COMPAGNIES AÉRIENNES

## ÉDUCATION

**46 %**  
DE LA POPULATION  
AYANT ENTRE 15  
ET 64 ANS  
DÉTIENT UN DIPLÔME  
D'ENSEIGNEMENT  
SUPÉRIEUR (2021),  
UN TAUX SUPÉRIEUR  
À LA MOYENNE  
DE L'UE (30,2 %)  
(EUROSTAT)

IL EXISTE  
**19 écoles  
internationales**  
AU LUXEMBOURG DONT  
6 SONT PUBLIQUES

## QUALITÉ DES INFRASTRUCTURES

LES INVESTISSEMENTS  
PUBLICS REPRÉSENTENT  
**+ de 4 %**  
DU PIB

« Le Luxembourg est un grand  
« Startup Hub » qui fait beaucoup  
d'efforts pour promouvoir les idées  
et les projets innovants, avec  
d'excellentes infrastructures. »  
Maroun Altekly et Raphaël  
Scheuren, Blochome

## QUALITÉ DE VIE ET SÉCURITÉ

LUXEMBOURG-VILLE EST CLASSÉE  
**16<sup>e</sup>**  
SUR 241 VILLES DU MONDE  
POUR SA QUALITÉ DE VIE  
(MERCER - QUALITY OF LIVING 2023)  
**1<sup>ère</sup>**  
SUR 83 VILLES EUROPÉENNES  
EN TERMES DE SATISFACTION  
CONCERNANT L'ESPACE  
PUBLIC (PARCS, MARCHÉS,  
ZONES PIÉTONNES...)  
(COMMISSION EUROPÉENNE, 2023)

OPINION DES RÉSIDENTS DE LUXEMBOURG-VILLE :

**95 %**  
SE DISENT SATISFAITS  
D'Y VIVRE

**93 %**  
APPRÉCIENT SA PROPRIÉTÉ  
(SCORE LE PLUS ÉLEVÉ DE  
L'UNION EUROPÉENNE)

**4/5**  
HABITANTS SE SENTENT EN  
SÉCURITÉ EN SE DÉPLAÇANT  
À PIED LA NUIT  
(EUROBAROMÈTRE)

## CONTACTS AISÉS AVEC L'ADMINISTRATION

**82 %** DES CITOYENS TRÈS  
SATISFAITS DES MOYENS  
DE CONTACT EXISTANTS  
AVEC L'ADMINISTRATION  
ET  
**72 %**  
SATISFAITS DU TEMPS  
QU'IL FAUT POUR  
QU'UNE DEMANDE  
SOIT RÉSOUE.  
(ILRES, 2023)

L'UNIVERSITÉ DU  
LUXEMBOURG (CRÉÉE  
EN 2003) EST CLASSÉE  
**25<sup>e</sup>** SUR 540  
DANS LE CLASSEMENT DES  
UNIVERSITÉS DE MOINS DE 50 ANS  
(TIMES HIGHER EDUCATION,  
WORLD UNIVERSITY RANKING, 2023)

« La réglementation du  
Luxembourg sur la propriété  
intellectuelle est très avantageuse  
pour les détenteurs de brevets. »

Constantin Notman,  
OCSIAI

L'UNIVERSITÉ DU  
LUXEMBOURG EST  
**4<sup>e</sup>** POUR SON  
OUVERTURE INTERNATIONALE  
(WORLD UNIVERSITY RANKING, 2023)

EN 20 ANS  
**14.000**  
DIPLOMÉS.  
EN 2022 : 1.000 PROJETS  
DE RECHERCHES EN COURS  
ET 2.400 PUBLICATIONS  
SCIENTIFIQUES PARUES.

EN 2022, LE BUDGET  
GOUVERNEMENTAL  
ALLOUÉ À LA R&D  
S'EST ÉLEVÉ À  
**661,6€** /HAB  
(1<sup>ER</sup> RANG DE L'UE).  
LES CHERCHEURS REPRÉSENTENT  
**1,7 %** DE L'EMPLOI TOTAL  
(EUROSTAT)

« Le Luxembourg est un  
trampoline pour les idées créatives  
et les innovations. »

Thomas Lange,  
Culture Booking

**60 %**  
DES ÉTUDIANTS PROVIENNENT  
DE L'ÉTRANGER  
**130 pays**  
ÉLÈVES ET PROFESSEURS  
SONT ISSUS DE

## RECHERCHE ET INNOVATION

### TERRE D'INDUSTRIES

**Dès 1870,**  
AVÈNEMENT DE LA SIDÉRURGIE



ARCELOR MITTAL EST  
LE 1<sup>ER</sup> EMPLOYEUR  
INDUSTRIEL AVEC  
**3.540**  
EMPLOYÉS  
(JANVIER 2023)

EN 10 ANS (2011-2021), LA POPULATION  
DU LUXEMBOURG A AUGMENTÉ DE

**25,7 %**  
SOIT  
**15 fois plus**  
QUE LA MOYENNE DE  
L'UNION EUROPÉENNE

## POPULATION

## MULTICULTURALISME ET MULTILINGUISME

**54 %** DES RÉSIDENTS  
PARLENT  
**3** LANGUES  
OU PLUS  
(EUROSTAT)

LE LUXEMBOURG  
SE CLASSE  
**11<sup>e</sup>**  
SUR 134 PAYS  
EN TERMES DE  
COMPÉTITIVITÉ POUR  
ATTIRER, RETENIR  
ET DÉVELOPPER  
DES TALENTS  
(GLOBAL TALENT  
COMPETITIVENESS INDEX 2023)

LE LUXEMBOURG COMPTE PLUS DE  
**970**  
ENTREPRISES INDUSTRIELLES,  
EMPLOYANT PLUS DE  
**10 %**  
DE LA POPULATION SALARIÉE ACTIVE  
(STATEC)

LE SECTEUR INDUSTRIEL  
REPRÉSENTE  
**6,9 %**  
DU PIB ET  
**7,6 %**  
DES SALARIÉS DU PAYS  
(PLUS DE 36.000 PERSONNES)  
(STATEC 2023)

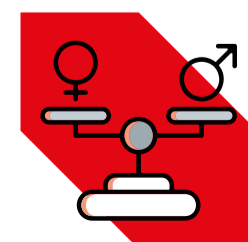
## ÉGALITÉ HOMMES-FEMMES

LA POPULATION  
ÉTRANGÈRE  
REPRÉSENTE  
**47 %**  
DES HABITANTS  
ET **180**  
**nationalités**

LA PART DES  
ÉTRANGERS DANS  
L'EMPLOI INTÉRIEUR  
EST DE  
**74 %**  
(STATEC)

« Le multiculturalisme du Luxembourg en  
fait un laboratoire parfait pour démarrer  
une entreprise dans le monde. »

Roman Salvi et Loris Beaumont,  
Biscuit App



**+0,2 %**  
D'ÉCART SALARIAL EN  
FAVEUR DES FEMMES  
(-0,7% EN 2020), SEUL  
PAYS D'EUROPE  
AFFICHANT UN  
GAP POSITIF.  
(GENDER PAY GAP, EUROSTAT 2021)