

Conférence de presse

La Chambre de Commerce – Acteur engagé en matière de formation

3 juillet 2018



Programme

- Mot de bienvenue
- Relation Ecole-Entreprise : Rapprocher le monde scolaire du monde de l'économie
- Notre mission dans le domaine de la formation
- Les piliers de notre approche stratégique
- Trois entités pour une amélioration continue des compétences
- Les nouveautés 2018/2019
- Questions-réponses

Relation Ecole- Entreprise : Rapprocher le monde scolaire du monde de l'économie

- Ateliers pour les élèves du secondaire
 - ✓ L'économie luxembourgeoise – Did you know ?
 - ✓ Entrepreneuriat – Ready for business ?
- Teachers meet businesses - faire découvrir aux enseignants les secteurs économiques d'avenir

HOUSE OF **ENTREPRENEURSHIP**
ONE STOP SHOP



HOUSE OF **ENTREPRENEURSHIP**
ONE STOP SHOP



Notre mission dans le domaine de la formation

Oeuvrer en faveur d'un système d'enseignement et d'une offre de formation adaptés aux défis du pays et aux besoins des entreprises

Les piliers de notre approche stratégique

- Représentation politique et institutionnelle
- Rédaction d'avis et de prises de position
- Initiation de partenariats stratégiques
- Analyse des besoins et participation à des études stratégiques
- Transposition de la stratégie via une offre de formation professionnelle adaptée aux besoins

Trois entités pour une amélioration continue des connaissances et compétences

Formation
professionnelle
initiale



L'APPRENTISSAGE :
AVANÇONS ENSEMBLE !

Formation
professionnelle
continue
certifiante



HOUSE OF TRAINING

Formation
professionnelle
continue
diplômante



Formation professionnelle initiale : L'apprentissage

Les chiffres clés 2017

- ✓ 2.800 visites en entreprise dans le cadre de l'encadrement des apprentis/entreprises formatrices
- ✓ 640 diplômes délivrés et un taux de réussite de 84%
- ✓ Quelque 2000 contrats d'apprentissage gérés au 31 décembre 2017, dont 117 contrats transfrontaliers
- ✓ Plus de 1.000 nouveaux contrats d'apprentissage à la rentrée scolaire 2017/2018
- ✓ Plus de 3.000 participants au TalentCheck depuis son lancement en 2016.
- ✓ Plus de 4.000 tuteurs inscrits à la Formation pour tuteurs en entreprise depuis le lancement de la formation en 2010

**WIN
WIN**

L'APPRENTISSAGE :
AVANÇONS ENSEMBLE !

Formation professionnelle continue certifiante : La House of Training

Les chiffres clés 2017



36.680 jours-hommes
de formation

- = 19.152 inscriptions individuelles
- = 183 personnes formées chaque jour
- = 22.885 j/h formations catalogue
- = 13.795 j/h formations sur mesure



+/- 650 modules de formation

dont 125 nouvelles
formations 2018

FR 67%, EN 24%, DE 8%, LU 1%

+ 50 partenaires



+ 800 formateurs / experts



36 employés
à temps plein





Formation professionnelle continue diplômante : L'ISEC

Chiffres clés 2017 - 2018

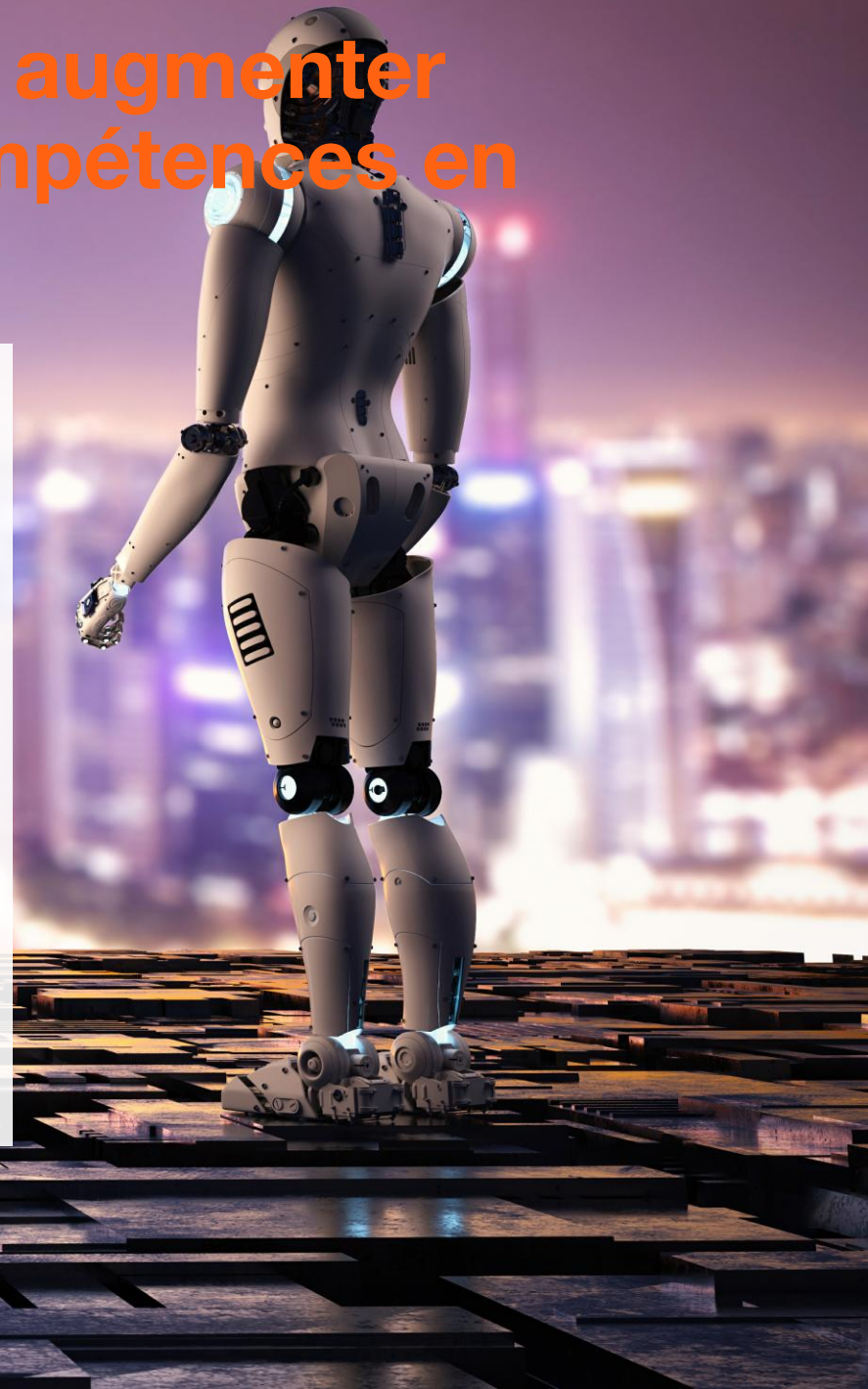
- ✓ 20 nouveaux étudiants (BBA) à la rentrée 2017
- ✓ 74 étudiants dans les programmes *Business Administration* (12 MBA / 14 BBA – 48 BBA eufom)
- ✓ 8 étudiants dans le Master Management de l'innovation - Management de la qualité dès février 2018

Les nouveautés 2018/2019

A large, solid orange shape that starts from the left edge of the slide and tapers downwards towards the right, creating a triangular effect. It occupies the bottom half of the slide.

Intégration d'une offre e-learning pour augmenter l'impact sur le développement des compétences en entreprise

- En collaboration avec FUN-MOOC
- Objectif : Digitalisation de l'offre de formation pour s'adapter aux défis du monde de travail d'aujourd'hui
- Avantage de l'e-learning : Accessibilité, flexibilité et souplesse de l'organisation, offre sur mesure
- Plus-value : Favoriser une montée en compétences efficace par un mix de formations e-learning et formations en présentiel



L'approche par compétences : Restructuration de l'offre sectorielle

- Objectif : Changement de l'approche de structuration de l'offre de formation
- Une stratégie en trois étapes
 - ✓ Identification des professions et fonctions des différents secteurs d'activité
 - ✓ Analyse des compétences rattachées aux professions (connaissances, capacités, attitudes)
 - ✓ Mise en place de parcours de formation sur base de blocs de compétences identifiés
- Plus-value : Offre mieux structurée et adaptée aux besoins du marché de travail

De nouveaux partenariats académiques de qualité

- Objectif : Proposer des formations de qualité, adaptées aux spécificités du marché luxembourgeois avec des partenaires académiques de référence
- Partenaires actuels : ESCP Europe, ESLSCA, FUN (France Université Numérique), CNAM, Université de Lorraine, FOM, HEC Liège, ICN Nancy
- Plus-value :
 - ✓ Mise en place rapide et efficace de nouveaux programmes de formation
 - ✓ Offre de formation de haut niveau, adaptée aux besoins de l'économie luxembourgeoise et soutenant le développement des compétences en entreprise

Questions-Réponses



Merci

LU X EMBOURG
LET'S MAKE IT HAPPEN



Chambre de Commerce
7 rue Alcide de Gasperi
L-1615 Luxembourg
Tél : (+352) 42 39 39-1
E-mail : chamcom@cc.lu

www.cc.lu