

Meet our Members



— DE VERBAND —

La nature est dans leur culture!

TEXTE Corinne Briault

PHOTOS Laurent Antonelli / Agence Blitz (01 et 07) et De Verband

Née en 1909 sur les bases d'une fédération nationale rassemblant des associations agricoles luxembourgeoises, De Verband est aujourd'hui une coopérative de droit commercial dont les sociétaires sont des associations locales, des coopératives et des personnes privées, majoritairement des agriculteurs. (Visite du 22 juillet 2022).

Si la philosophie commerciale de De Verband repose aujourd'hui encore sur les valeurs coopératives de l'époque des fondateurs, la coopérative a su se développer et évoluer rapidement, en suivant les évolutions du marché, grâce à des projets stratégiques ciblés et adaptés aux exigences des différentes époques. Aujourd'hui, De Verband, chapeautée par la coopérative et société mère du groupe, compte une dizaine de filiales, dont les activités se déploient autour des aliments pour animaux et agrofournitures, des machines agricoles et de la vente aux particuliers (produits et outillages pour le jardinage, les loisirs, les animaux...). Le groupe compte 289 collaborateurs de 11 nationalités différentes répartis sur des sites au Luxembourg, en Allemagne et en Belgique. Le conseil et le soutien que le groupe peut apporter dans le domaine de la production agricole, les garanties et la production de qualité dans le cadre de concepts intégrés, les certifications, la fourniture d'intrants de haute qualité à un excellent rapport qualité/prix/performance, en ont fait un partenaire incontournable tant pour les professionnels que pour les particuliers. Rencontre avec Serge Turmes, directeur général.

Sur quels projets travaillez-vous actuellement?

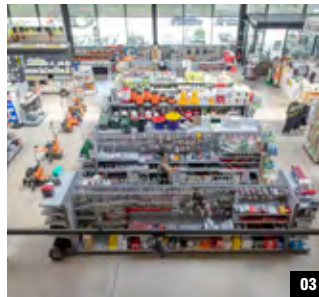
Depuis quelque temps, notre coopérative a développé ses activités de vente aux particuliers et aux communes. Dans ce cadre, nous poursuivons la diversification de ces



01



02



03



04



05



06



07

01. (De g. à dr.) Philippe Ries, gérant département machines agricoles, De Verband; Corinne Briault, rédactrice en chef, Merkur; Henri Lommel, président du conseil d'administration, De Verband; Carlo Thelen, directeur général de la Chambre de Commerce; Serge Turmes, directeur général, De Verband; Klaus Palzkill, directeur - responsable achat produits agricoles, De Verband; Frank Backes, directeur - responsable marketing et communication, De Verband; Martin Miesel, directeur financier et administratif et Philippe Scholten, Logistics Development advisor; Cluster for Logistics Luxembourg.

02. 03. 04. 05. 06. 07. Fondée en 1909, De Verband a connu un développement important ces 20 dernières années. La coopérative a implanté son siège social à Colmar-Berg (07) depuis 2018. Présente partout sur le territoire grand-ducal, elle a aussi installé un centre de production et de logistique à Perl-Besch en Allemagne (04).

branches avec de nouveaux services. Ainsi, nous venons d'acquérir une société de jardinage, afin de proposer aux clients particuliers des prestations liées à tout ce qui touche à ce domaine. Nous partons de zéro et tout est à créer, y compris la clientèle ! Puis, nous sommes actifs également dans tout ce qui concerne l'offre de services techniques et d'entretien aux communes, cela peut aller de la vente de matériel à des prestations comme la mise en place ou l'entretien des pelouses des terrains de football.

Votre plus grande fierté ?

En premier lieu, l'inauguration de notre site de Colmar-Berg en 2018. Ce fut une grande fierté d'entrer dans ces locaux dix ans après les premières ébauches réalisées en 2008 et qui regroupent, sur quelque 6.000m² de bâtiments, les services administratifs, un magasin, des entrepôts pour les stocks, un atelier... Ensuite, la mise en route de l'usine de Perl-Besch sur les rives de la Moselle côté allemand en 2014, que nous avons également entièrement construite. Ces installations sont modernes et efficaces

et permettent le stockage des céréales des paysans de toute la Grande Région et la production d'aliments de qualité pour animaux.

La dernière fois que vous avez douté ?

Je doute souvent ! Depuis deux ans, les crises se succèdent et celle liée à l'explosion des tarifs des énergies (gaz, pétrole, etc.) nous effraie vraiment ! Puis, nous avons déjà légèrement commencé à voir les impacts de l'inflation sur les activités liées à notre clientèle privée et à ses modes de consommation. Comme tout augmente, les particuliers commencent à fixer des priorités dans leurs achats. Cela nous inquiète aussi pour l'avenir !

Avoir un esprit d'entrepreneur, c'est quoi, pour vous ?

Deux choses : offrir un service et des prestations de qualité aux clients afin de leur donner entière satisfaction, tout comme veiller au bien-être et à la motivation des salariés.

Quel a été l'impact de la crise sanitaire sur votre activité et que pensez-vous que la Chambre de Commerce pourrait

faire pour vous soutenir ?

Nous pouvons dire que nous avons été moins impactés que d'autres secteurs, car les agriculteurs ne peuvent pas arrêter leurs productions d'un coup et ce qu'ils produisent assure aussi la subsistance de nombreuses personnes. De ce côté, la crise ne nous a pas stoppés net. Par ailleurs, nous avons noté un maintien, voire une légère hausse du chiffre d'affaires concernant nos activités proposées aux particuliers. Nous attribuons cela au fait que durant les confinements, beaucoup ont (re)découvert et (ré)aménagé leurs jardins et extérieurs ! Cependant, nous aurions apprécié plus de soutien et d'anticipation dans la gestion de la crise. Nous étions inondés de nouvelles réglementations et de nouvelles annonces concernant les aides de l'État et nous étions souvent un peu perdus. Dans cet esprit, je dois dire que nous ne sommes pas une grosse structure avec un service juridique dédié et souvent, lorsque de nouvelles réglementations voient le jour, un accompagnement serait le bienvenu pour nous aider à en comprendre les grandes lignes ! —